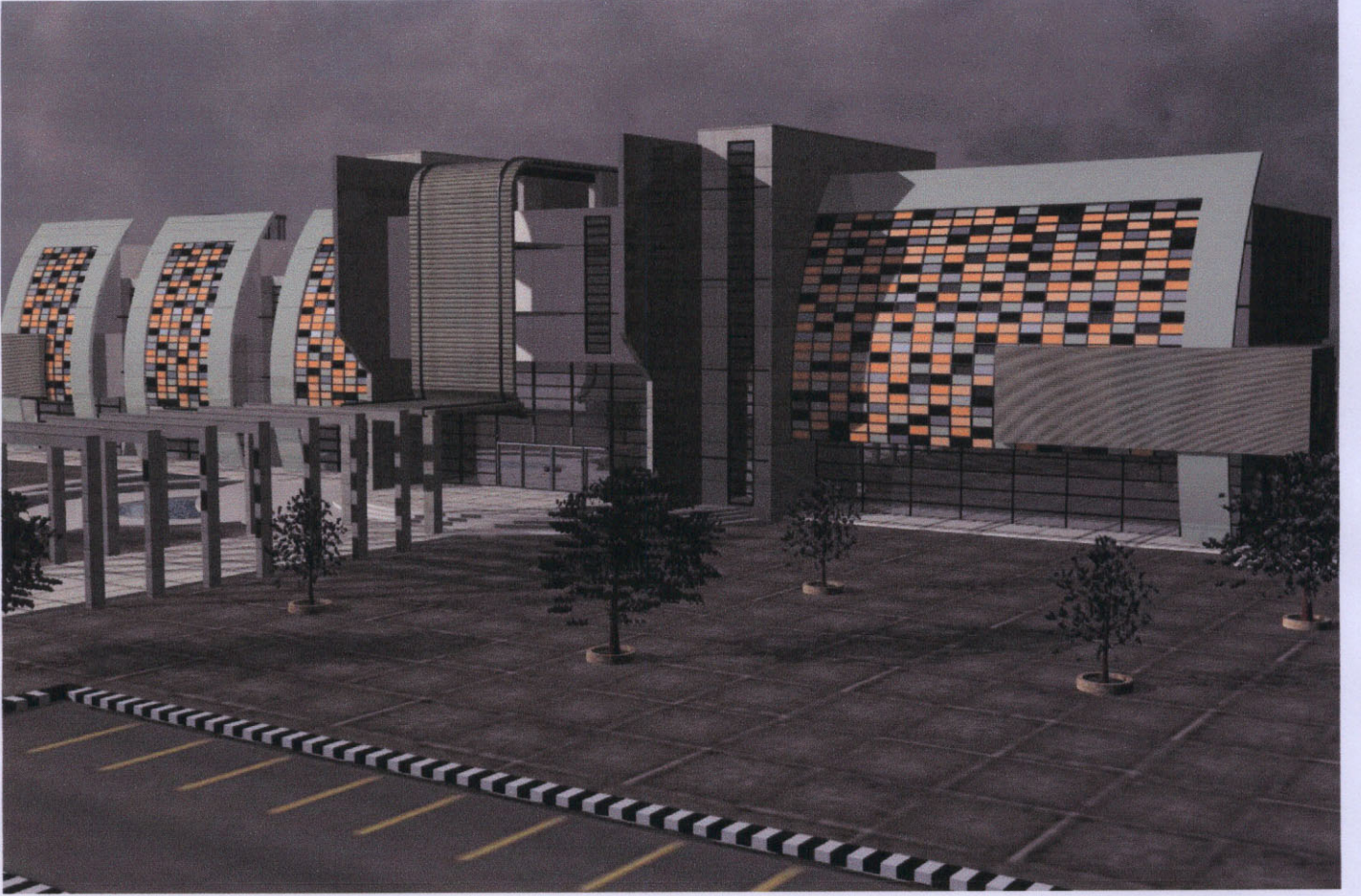


الجمهورية العربية السورية
جامعة دمشق
كلية الهندسة المعمارية

مركز ثقافي ترفيهي



تقديم الطالبة : نسرين غنمة

إشراف : د. أديب اوامري

د. زياد الملا

منذ القديم كانت بلادنا مهدا للعديد من المبدعين والكثير من المثقفين والمفكرين الذين كنا ومازلنا نتغنى بما قدموه من انجازات وابتكارات كذلك فان بلادنا مازالت حتى الآن تقدم من هؤلاء الأشخاص الكثير والكثير في مختلف المجالات الثقافية والفكرية.

الثقافة بشكل عام تتضمن جميع أنواع المعارف الاجتماعية والفنية التطبيقية او التصويرية والمعارف الأدبية والعلمية..... لتكون كلها جزء أساسي من المحور الثقافي العام.

ويعتبر الحوار شكل أساسي من أشكال انتقال الثقافة وتنمية المعارف واكتسابها وتشجيع الدارسين على العموم للاطلاع والبحث المستمرين ومتابعة التطور الثقافي لمواكبة وكب الحضارة ومسيرة التطور على الساحة العالمية.

وبما ان الثقافة تعتبر ثروة كبيرة واثمن مايمكن للانسان ان يحصل عليه فلا بد من انشاء مركز يختص بمهمة تحفيز التفاعل مع الابداع ومواكبتها بشكل دائم من قبل المثقفين والمهتمين.

الغاية من المشروع :

١- تنشيط الحركة الثقافية وتأمين مكان لقاء للمفكرين والمثقفين والنقاد للمناقشة والحوار حيث يتم استضافة المؤتمرات الثقافية والحلقات الدراسية.

٢- عرض وحفظ كافة الانجازات الفكرية على مختلف الاصعدة.

٣- احتضان المواهب الفكرية في جميع المجالات.

موقع المشروع :

تقع ارض المشروع في شارع ١٧ نيسان واهم مايميز هذا الموقع هو وجوده ضمن منطقة حيوية هامة تضم مجموعة فعاليات كمبنى الطاقة والوزارة وكونه امتداد للتجمع العلمي التي تعد ذات صلة وثيقة بفعاليات المشروع ككلية الطب والصيدلة وعلاقتها بالتوجه العلمي للمشروع وكلية الاداب بكافة اختصاصاتها وعلاقتها بالعلوم الانسانية بالاضافة الى الاطلالة على جبل قاسيون.

شرح المشروع :

من دراسة الموقع يتضح لنا بأن الضلع الجنوبي هو أفضل الأضلاع للدخول الرئيسي كونه على الشارع العام لذلك كان لابد من وجود نقطة جذب عند اطلالة المشروع وهي المنحنيات المتوضعة على الواجهة الجنوبية والتي تعالج الظروف الجوية للمحور الجنوبي اما المحور الشمالي فهو الاطلالة الاكبر على جبل قاسيون لذلك تم توجيهه اغلب الفعاليات المتطلبة للاطلالة عليها .

التوجيه:

لابد لأي تصميم ناجح قادر على تأمين الراحة ضمن فراغاته لمستخدميه من أن يراعي شروط التوجيه في المنطقة المراد البناء فيها وبالنسبة لمشروعنا فقد كان الاتجاه شمال جنوب هو الأفضل من عدة نواحي تتعلق بصالات العرض التي يجب أن تكون شمالية وكذلك الأمر بالنسبة للمكتبة والغرف الدراسية وبالمقابل يمكن وضع الفعاليات غير المحتاجة لإنارة طبيعية باتجاه غرب شرق.

الارتفاعات :

بالنظر إلى جوار الموقع نلاحظ وجود أبنية تتراوح ارتفاعاتها ما بين ٥_٧ طوابق بالإضافة إلى وجود أبنية سكنية تتراوح ارتفاعاتها ما بين ٥_٨ طوابق.

دراسة تكيف المبنى مع البيئة :

- المناخ بارد شتاءً، حار صيفاً ومدة السطوع طويلة وزوايا التشميس شبه عمودية صيفاً ومتوسطة الارتفاع شتاءً
- الرطوبة منخفضة عموماً والمناخ جاف صيفاً وبذلك يكون الاحتياج :
- التبريد في فصل الصيف بالإضافة إلى الحماية من التشميس ورفع الرطوبة
- التدفئة في فصل الشتاء والاستفادة من التشميس.

الاعتبارات التي تم مراعاتها في المبنى بيئياً:

تمت معالجة الواجهة الجنوبية بوضع جدران كاذبة منحنية تسمح بامرار بعض الأشعة وتمنع دخول بعضها الاخر

برنامج المشروع:

البهو الرئيسي:

- أ - بهو الدخول ويتألف: أركان استعلامات وقطع تذاكر.
أركان استراحة وجلس.
حمامات عامة للجمهور.
عناصر انتقال شاقولية .
- ب - كافتريا للجمهور مع خدماتها.

القسم الثقافي:

- مدرج متعدد الاستعمالات : يستعمل كمسرح وايضا للحفلات الموسيقية بحيث يتسع لحوالي ٣٠٠ شخص.
- صالة العرض : صالة عرض لعارض اللوحات الفنية ولوحات التصوير الضوئي والاعمال الحرفية واليدوية ومنتجات اهم وابرز رواد الفكر والشعر والادب.
- قاعة محاضرات تتسع لحوالي ٣٠ شخص
- المكتبة تتألف من : قاعة مطالعة تتسع ل ٧٠ شخص بمساحة ١٠٠ متر مربع.
مستودع كتب.
ركن لطلب المراجع.
- قاعة شطرنج.
- مكتبة لبيع الكتب والتصوير

قسم التاهيل والتنمية الفكرية :

قسم يهتم بتنمية المواهب الفكرية والفنية تحت اشراف مختصين في مجال الابداع الفكري
يضم :

٥ قاعات تاهيل ادبية تختص بتطوير المواهب في مجال القصة - الرواية- فلسفة- شعر- نقد .
مكتب عدد ٢ خاص بمناقشة اعمال الطلاب .
اركان جلوس
بوفيه
خدمات صحية.

القسم التعليمي :

التعليم الثقافي والمهني :

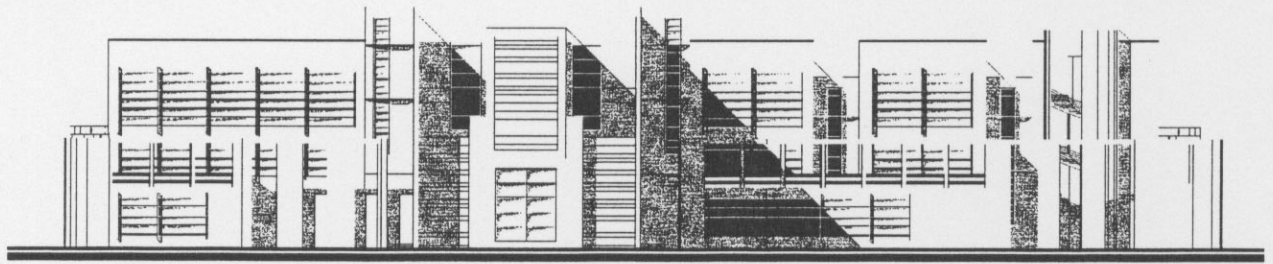
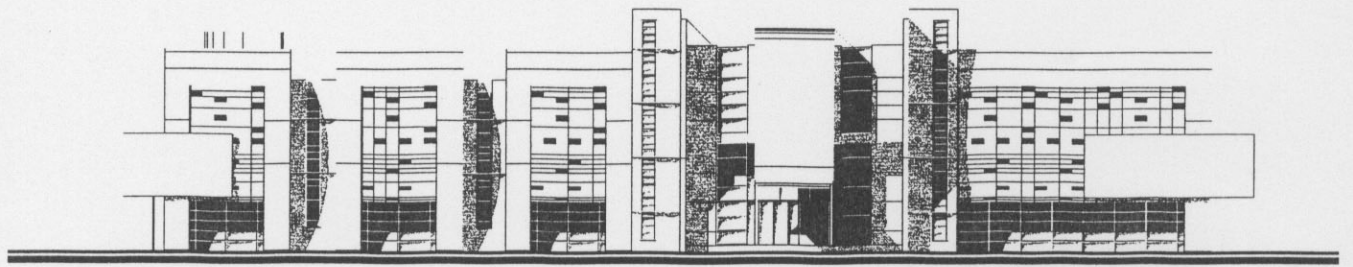
قاعات لتعليم اللغات عدد ٣ بمساحة ٣٦ متر مربع لكل منها.
قاعات لتعليم البرمجة عدد ٢ بمساحة ٤٠ متر مربع لكل منها.
مكتب عدد ٢ خاص للمدرسين
اركان جلوس وبوفيه وخدمات صحية.

القسم الإداري :

- مدير عام - بوفيه - خدمات صحية.
- استقبال وسكرتاريا .
- مكاتب (شؤون ادارية - شؤون مالية - ذاتية - ديوان ارشيف)
- غرف موظفين لاستقبال وتنسيق البرامج والحفلات .

-القسم التقني :

- مستودعات لصالات العرض ومستودعات عامة.
- ورشة صيانة .
- قسم التدفئة التكييف .
- مستودع كتب .
- غرفة المراجع .
- غرفة عمال بمساحة .
- مولدات ولوحات الكهرباء .
- خدمات صحية .
- ساحة تخديم مع رامب .



Handwritten signature or mark.

