



## مركز ثقافي

بإشراف:

د. موفق دغمان د. مأمون الورع

تقديم:

رنين الكل

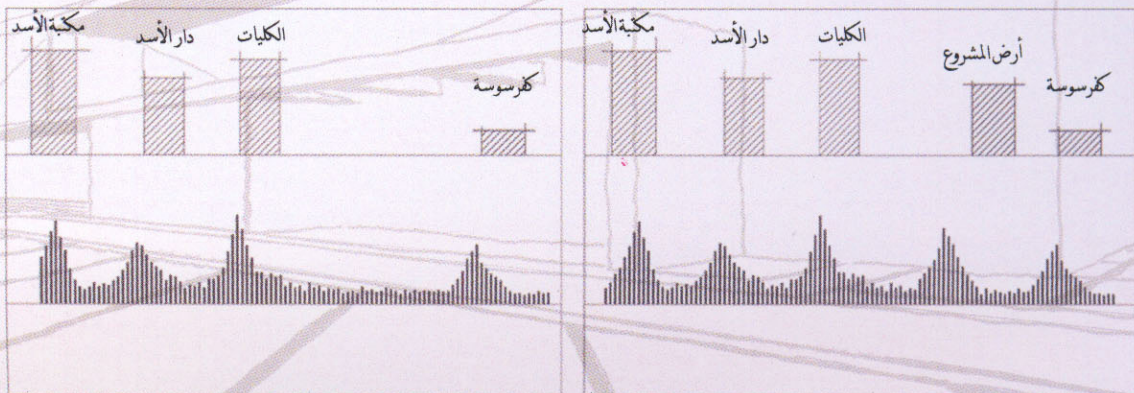


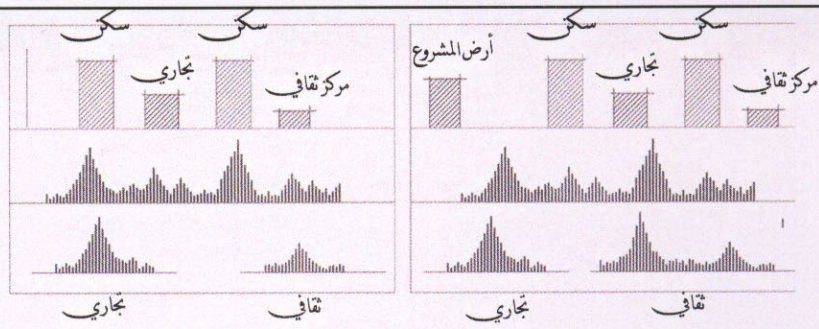
## موقع المشروع

تقع ارض المشروع في تنظيم كفرسوسة على امتداد شارع 17 نيسان في ارض عذراء لا يزال اللون الاخضر هو المسيطر عليها

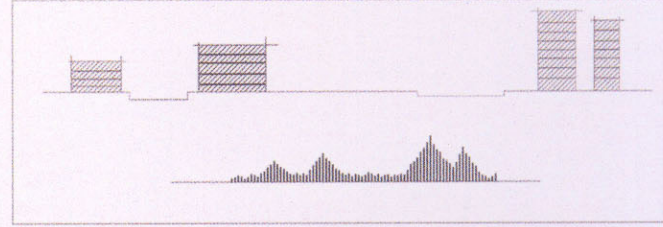
## اختيار الموقع

ان تنظيم كفرسوسة وما تبعه من خدمات قد غير من معالم المنطقة وزيادة بعدد سكانها الا انه افتقر للمراكز الثقافية . لذلك كان هذا الموقع يحقق التفاعل المرجو بين المركز الثقافي والتزايد السكاني بالاضافة لكونه بالقرب من منطقة نشاط طلابي حيث توجد العديد من الكليات التابعة لجامعة دمشق .





الضجيج والهدوء

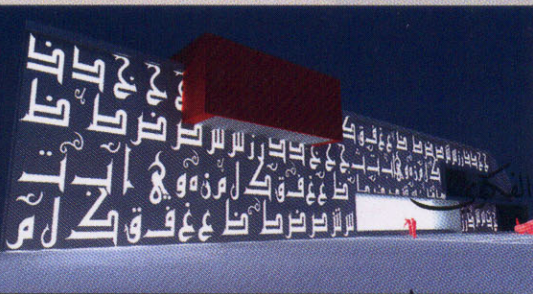


## هدف المشروع

ان حضارة الامم تقاس بنتائجها الفكري وتكون هذا النتاج لا بد من حرف يدون أو يقرأ ومن تلك الحروف المقروءة والمكتوبة تنمو المكتسبات الثقافية وينشأ الحوار الذي هو احساس التفاعل الفكري بين الثقافات منفعلا وفاعلا مما يؤدي لتطوير المجتمعات للعيش الأمل على سطح كوكبنا الأرض

ان المراكز الثقافية هي البوابة التي تعبر منها لتنهل منها نتاج الثقافات على مختلف أنواعها وهو المكان الذي تتحاور فيه فيما بيننا وبين الثقافات الأخرى

## فكرة المشروع



طبيعه

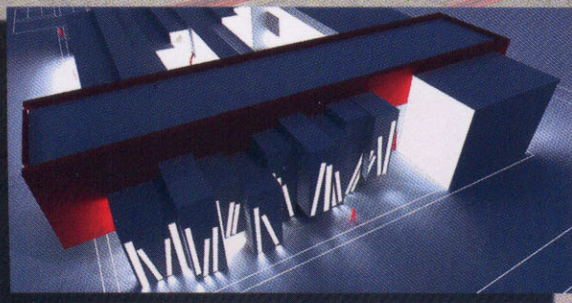
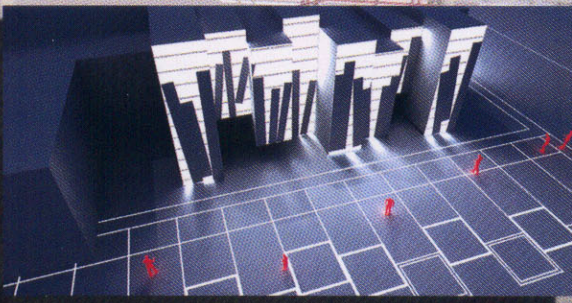
ان الثقافة تفاعل بين الحرف والمجتمع يولده الحوار الذي هو نواة النتاج الحرفي

حرف — كتاب — مكتبة — سماع — بصر

المجتمع — انسان — حركة — اضاءة — لون — تفاعل — طبيعة

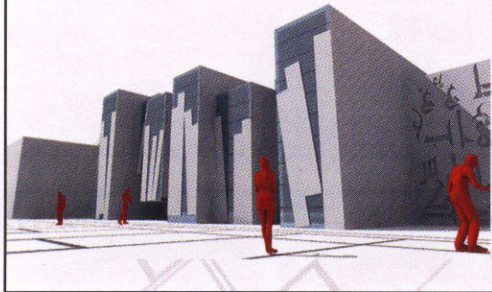
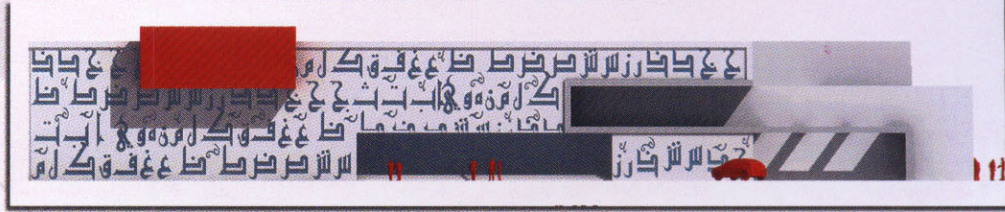
ان النقاش والحوار بحاجة ل فراغات تفاعلية انسيابية ومتضادة من هنا تم استيحاء فراغات داخلية مقنونة حيوية نابضة بالحياة متجددة دائما عن طريق استخدام المناسب

حيث أن عدم الأنسياب يعبر عن ان الحقيقة تحتاج الى جهد عبر ارتقاء المناسب والهبوط منها ولكنها واضحة ومرئية من أي نقطة .



قد تم عكس وظيفة المكتبة على الكتلة وذلك من خلال تنضيد الكتب على الواجهة الخارجية مستقيدين من التضاد بين الليل والنهار من خلال الفتحات الزجاجية والكتل المعتمة

وقد تم تفرغ الحروف من الواجهة الجنوبية بطريقة عشوائية لتمديد كمية الاضاءة الداخلة للمبنى نهارا والاستفادة من انعكاس الاضاءة الداخلية للخارج ليلا لتعبر عن وظيفة المبنى (الشكل يتبع الوظيفة)



1- بهو الدخول ويضم ركن الاستعلامات وأركان جلوس ساندات النشرات وعناصر الانتقال الشاقولي GIFT SHOP بمساحة 500 m

2- قاعة محاضرات تتسع لـ 100 شخص يلحق بها مستودع

3- مدرج يتسع لـ 180 شخص

4- قاعات وزونات العرض المفتوح I- قديم وتاريخي LIVING MEMORY 2- حديث MODERN مستقبل تخطيطي

5- المكتبة - عادي - الالكترونية رقمية - فراغات بحث وعمل على الانترنت

6- الخدمات الصحية

7- الادارة والسكرتارية وغرف موظفين وغرف اجتماعات

8- الكافيتيريا بمساحة 260 m

9- قاعة متعددة الاستعمالات بمساحة 250 m يلحق بها مستودع .

10- صالونات جلوس تسمح بالاجتماع والنقاش بين المثقفين (غرفة الشاي) MIND ZONE بمساحة 100 m

II- قسم للتفاعل الثقافي بين طلاب الجامعات العربية والاوربية

12- صفوف تدريسية بمساحة 175 m

13- زونات عرض خارجية وشاشات LCD ضمن دراسة حدائقية مناسبة

14- قبو يضم مستودعات عامة وغرف من أجل (تدفئة - تكييف)