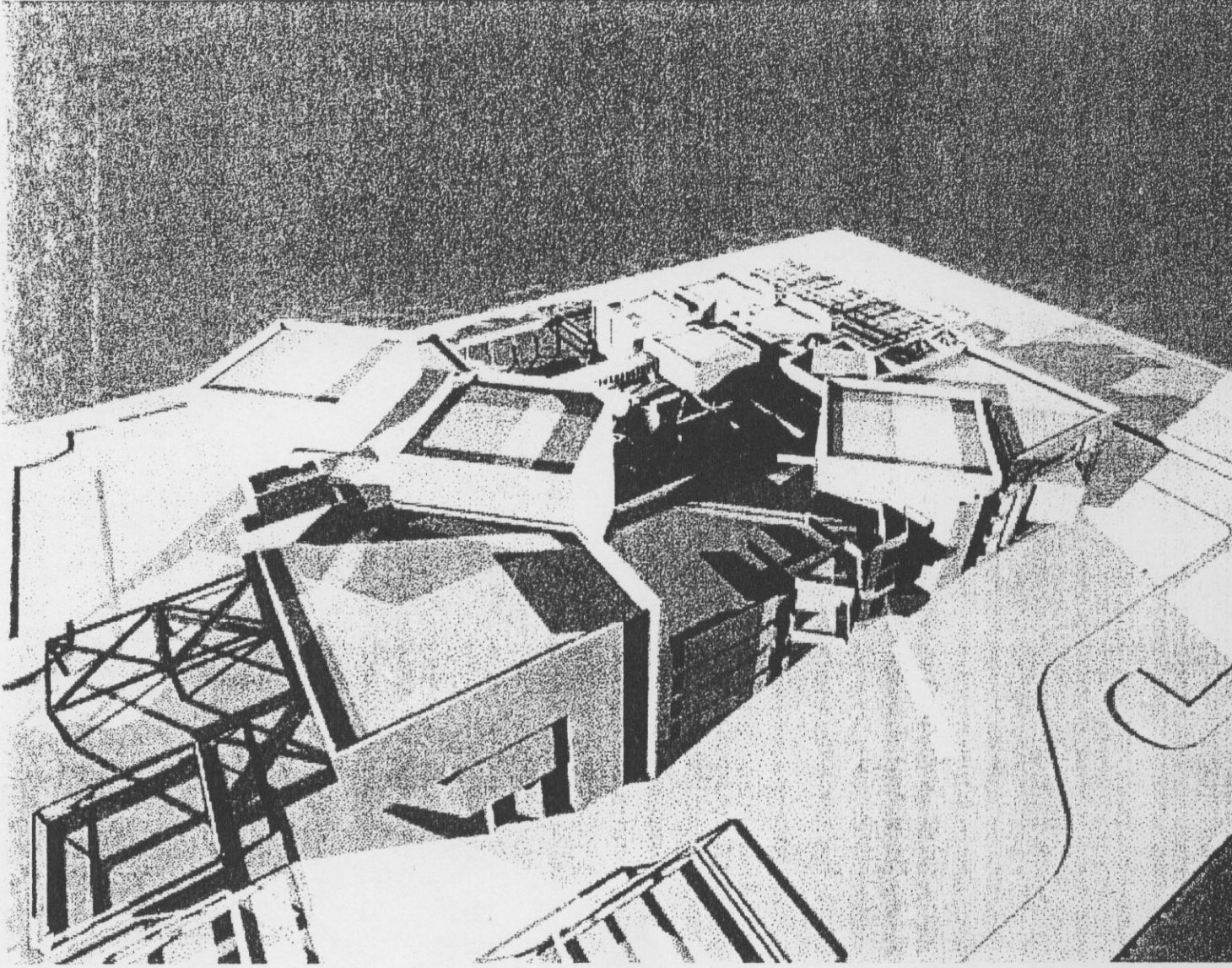


جامعة دمشق
كلية الهندسة المعمارية

مشروع مركز ثقافي عربي أوروبي



تقديم: فيصل قاسم

مركز ثقافي عربي أوروبي

لما كان التعبير عن الشراكة الثقافية العربية الأوروبية في إطار عمارة حديثة يحمل الكثير من المعاني الفلسفية التي يمكن أن تنعكس على المبنى ككل ابتداءً من التصميم الداخلي وانتهاءً باكساء الواجهات الخارجية مروراً بكل شيء يمكن للمبنى أن يعبر عنه في تركيبه الكتلي و علاقة الشكل بالوظيفة والفراغ المعماري الذي يخلقه المبنى والفراغ العمراني الذي يشكله مع المحيط

وإن العلاقة المتبادلة بين الثقافة العربية والأوروبية والتي ترتبط بمحور زمني ابتداءً من العصر الذهبي للدولة العباسية في ظل الخليفة هارون الرشيد والساعة المبعوثة إلى أوروبا والتي أثارت الدهشة والذهول في عقولهم النائمة وتأثير الثقافة العربية المزدهرة آنذاك على أوروبا والعالم وبتزويد العالم وأوروبا بالعلوم والمعارف والطب والفلك في ظل تلك الفترة كانت الحضارة العربية مهيمنة على العالم كله وأما في وقتنا الحاضر وبعد فترة من السبات والتي استمرت لفترة تقارب خمسة قرون من الحرمان من الثقافة ازدهرت الثقافة الأوروبية أصبحنا نحن ننهل منها ونأخذ منها دون أن نعطيها وبالتالي فإن الاستعراض الزمني للشراكة الثقافية يبين تأثير الثقافة العربية قديماً وتأثير الأوروبية حديثاً ويجب للثقافة العربية أن تعود المسيطرة والمؤثرة وفي رأيي عندما أريد أن أعكس ذلك على العمارة فإن الملامح العامة للمبنى ستكون عربية تحمل شيئاً من الملامح الأوروبية

وبالتالي:

1. القاعدة الأولى التي ارتكزت عليها في التصميم هي المبنى ذو الملامح العربية في حجمه في كتله وفي فراغاته الداخلية والذي يؤثر به ملامح أوروبية , إذاً :القاعدة عربية تحمل تأثيرات أوروبية بسيطة .
2. معطيات الموقع :

. وجود سقارتين بارتفاع الأربعة طوابق وجود حديقة الجاحظ والتي يشكل شارعها الشمالي الشرقي تقريباً زاوية ٤٥° مع الضلع الشمالي للأرض .

- . وجود الأمرية الجوية بارتفاع ستة طوابق.
- . النسيج العمراني المحيط عبارة عن أنسجة سكنية بارتفاع وسطي .

١٥ م .

. المحور المتشكل من الباب الثانوي لمكتبة الأسد والذي يجب ((في رأيي)) أن يؤخذ بعين الاعتبار في التصميم باعتبار مكتبة الأسد من أضخم المنشآت الثقافية .

1. برنامج المشروع :

- . البهو الرئيسي للمشروع والذي يحتوي
- . استعلامات .
- . أركان جلوس واستراحة .

- . أكشاك بيع مجلات ثقافية وكتب و ديسكات ليزرية .
- . سنانادات عرض
- تتصل بالبهو صالة عرض بمساحة ٢٠٠ م ٢ لها مستودعها بمساحة ٢٠٠ م ٢ .
- ٢ . صالة المؤتمرات لها بهو خاص على علاقة مباشرة من البهو الرئيسي تتسع لـ ٣٠٠ شخص .
- ٣ . المسرح يتسع لحوالي ٤٥٠ شخص له صالة وبلكون , والدخول إليه من خلال استراحة المسرح في الطابق الأرضي و التي لها علاقة مباشرة مع البهو الرئيسي
- يلحق باستراحة المسرح (كافتيريا) المسرح و المكونة من غرفة للإدارة مع قاعة اجتماعات تتسع لـ ١٥ شخص .
- ٤ . صالتين للسينما تتسع الواحدة لـ ٣٠٠ شخص تتميز السينما بمدخل خاص على محور مكتبة الأسد مع إمكانية الدخول إليها من ضمن المشروع , يلحق بها بهو خاص - قطع تذاكر - WC
- ٥ . صالة متعددة الاستعمالات ٤٠٠ م ٢ يلحق بها مستودع - WC .
- ٦ . معرض للمستجدات التقنية ٤٠٠ م ٢ يلحق به مستودع و WC .
- ٧ . قسم تبادل الخبرات ويحتوي على :
 - . غرف تبادل الرأي ومناقشة المواضيع الاقتصادية والثقافية وغيرها
 - . قاعة اجتماعات
 - . أركان جلوس واستراحة
 - . أرشيف
 - . مستودع - WC
- ٨ . المكتبة والتي تحتوي على :
 - . الفهارس ٨٠ م ٢
 - . قسم الدوريات ١٠٠ م ٢
 - . قسم الكتب ١٢٠ م ٢
 - . غرفة للاتصال الإلكتروني ٣٠ م ٢
 - . مقهى الانترنت ١٢٠ م ٢ مع مكتبة ديسكات ليزرية ١٠٠ م ٢
 - . مستودع الكتب والمطالعة ٣٠٠ م ٢
 - . WC - مستودع
 - . أركان الجلوس والاستراحة
- ٩ . كافتيريا مع تراس خاص مفتوح مباشر أ على الحديقة الثقافية .
- ١٠ . مطعم يتسع لحوالي ٣٥٠ شخص له تخزينه الخاص
- ١١ . القسم التعليمي : ويحتوي على :
 - . ستة صفوف يتسع الصف لعشرين طالباً
 - . ستة غرف للأساتذة
 - . ثلاثة غرف إدارية

• WC

• أركان استراحة و ملبوس

١٢ - القسم الإداري :

- يحتوي كل قسم من أقسام المشروع على غرف إدارة خاصة به ويوجد قسم الإدارة العامة والذي يحتوي على ستة عشر غرفة منها
- غرفة مدير المركز يلحق بها قاعة اجتماعات وسكرتيرة
- غرفة معاون المدير العربي
- غرفة معاون المدير الأوروبي
- يلحق بكل منها سكرتيرة و قاعة اجتماعات
- مكاتب مفتوحة للقسم الأوروبي و العربي
- بوفيه - مستودع - WC

• إن التركيز الأكبر في المشروع على القسم الثقافي فالمشروع يحتوي على مسرح و صالتي سينما و قاعة مؤتمرات ومعارض دائمة و مؤقتة ومعرض للمستجدات التقنية بالإضافة لوجود القسم التعليمي والمكتبة أما التركيز على القسم الإداري فلم يأخذ الحيز الذي أخذه القسم الثقافي لوجود الاتصال عبر الإنترنت وتقليل الغرف الإدارية واستغلال مساحتها لفعاليات ثقافية .

المشروع يحتوي على فراغ داخلي أو ما يمكن تسميته بالحديقة الثقافية أو حديقة الحضارات والتي تلتف حولها كتل المشروع و تحتوي على المدرج المكشوف , وعلى أركان جلوس في الهواء الطلق وجلسات يعرض فيها بعض رموز الحضارتين .

يتم التركيز على ثلاثة محاور للدخول:

١. الدخول الرئيسي من الجهة الشمالية
 ٢. دخول السينما من الجهة الغربية ((محور مكتبة الأسد))
 ٣. الدخول إلى حديقة الحضارات مباشرة من المطلع الجنوبي
- وتم ذلك لان التقاء هذه المحاور الثلاثة هو الحديقة الثقافية التي تقوم عليها فكرة المشروع .
- الخط العام لكتل المشروع عبارة عن وحدة المربع التي يتم تكريرها .

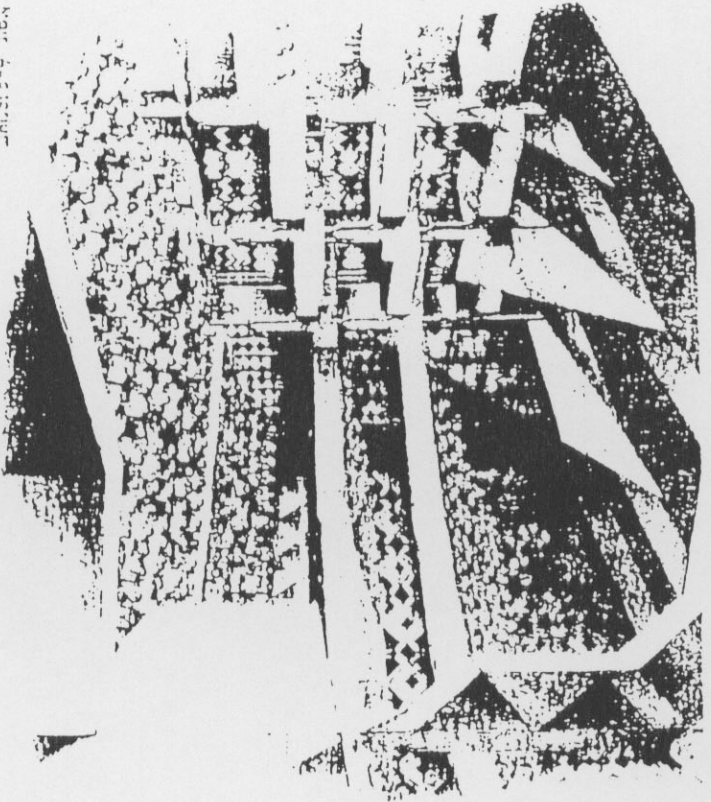
*. الإضافات الأوروبية :

- الفتح ذو المساحات الكبيرة في كتلة النجمة العربية
- استمرار الجوائز الحاملة بشكل مفرغ
- تقطيعات المربعات الحجرية الظاهرة في كتل المسرح و السينما و المؤتمرات

* بعض المشاريع التي تم الاستفادة منها في التصميم

١. مشروع المسرح القومي بدمشق RIHWL DESIGN INTERNATIONAL
٢. مركز ثقافي في مدينة الرقة تصميم الدكتور المهندس مأمون فحام
٣. مشروع مسابقة مكتبة في طهران - إيران

((المكتبة تلتف على فراغ داخلي ضخم))

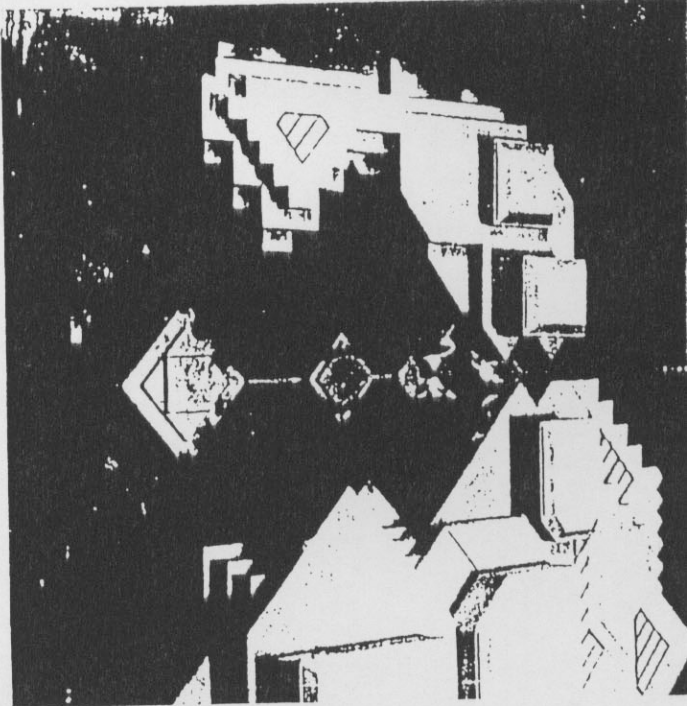


شکل رقم 3-19

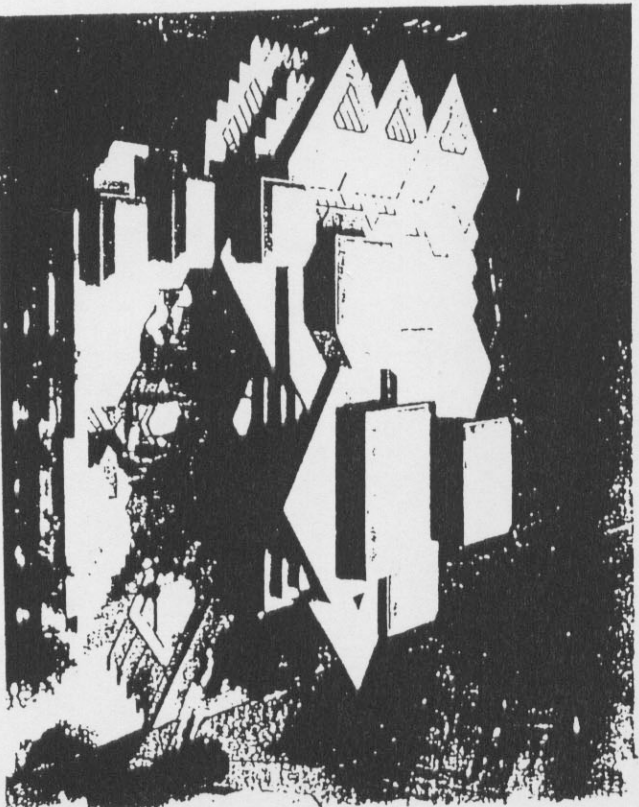
شکل رقم 3-19- منظر داخلي للمسرح الرئيسي

منظر خارجي للمبنى

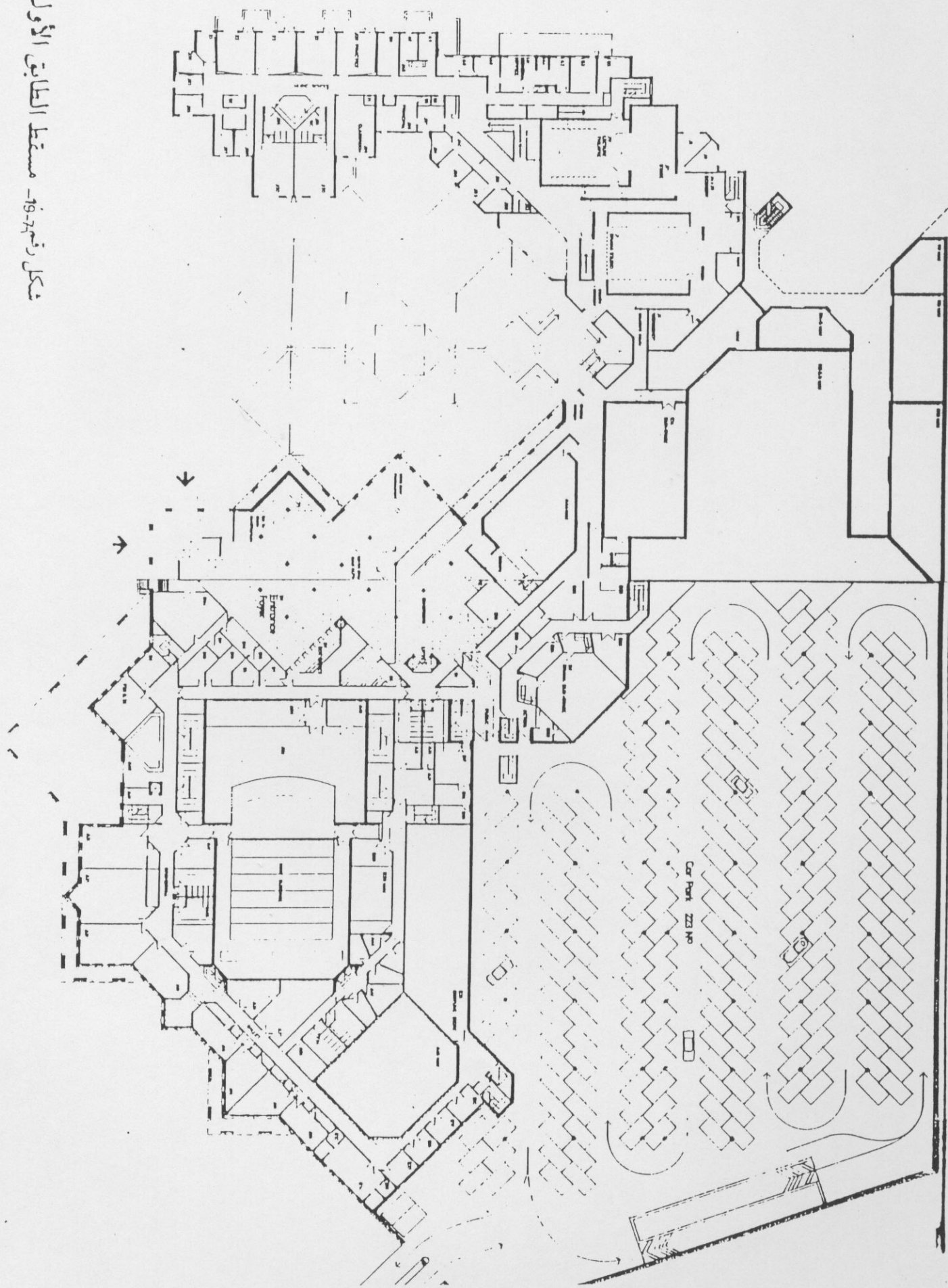
شکل رقم 4-19

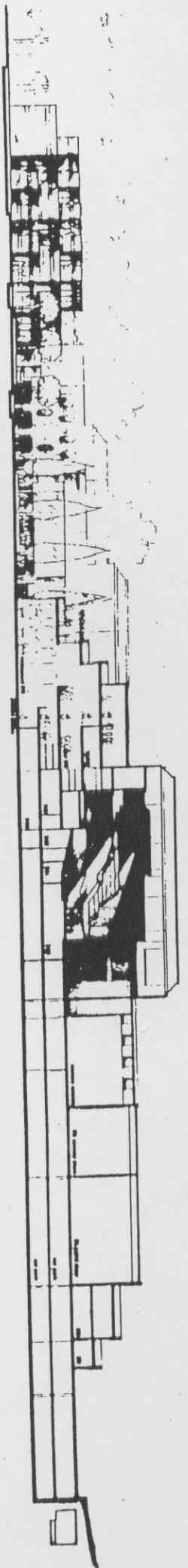


شکل رقم 5-19- منظر خارجي للمبنى



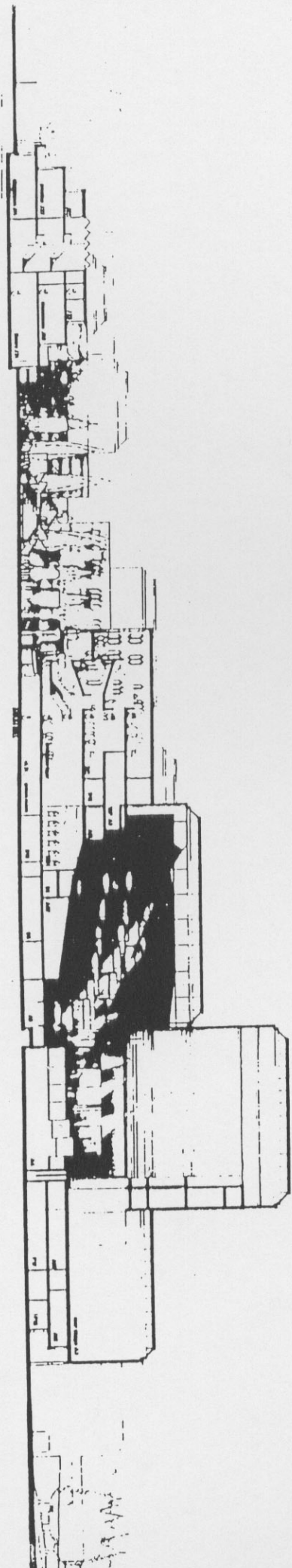
شكل رقم 19- مسقط الطابق الأول





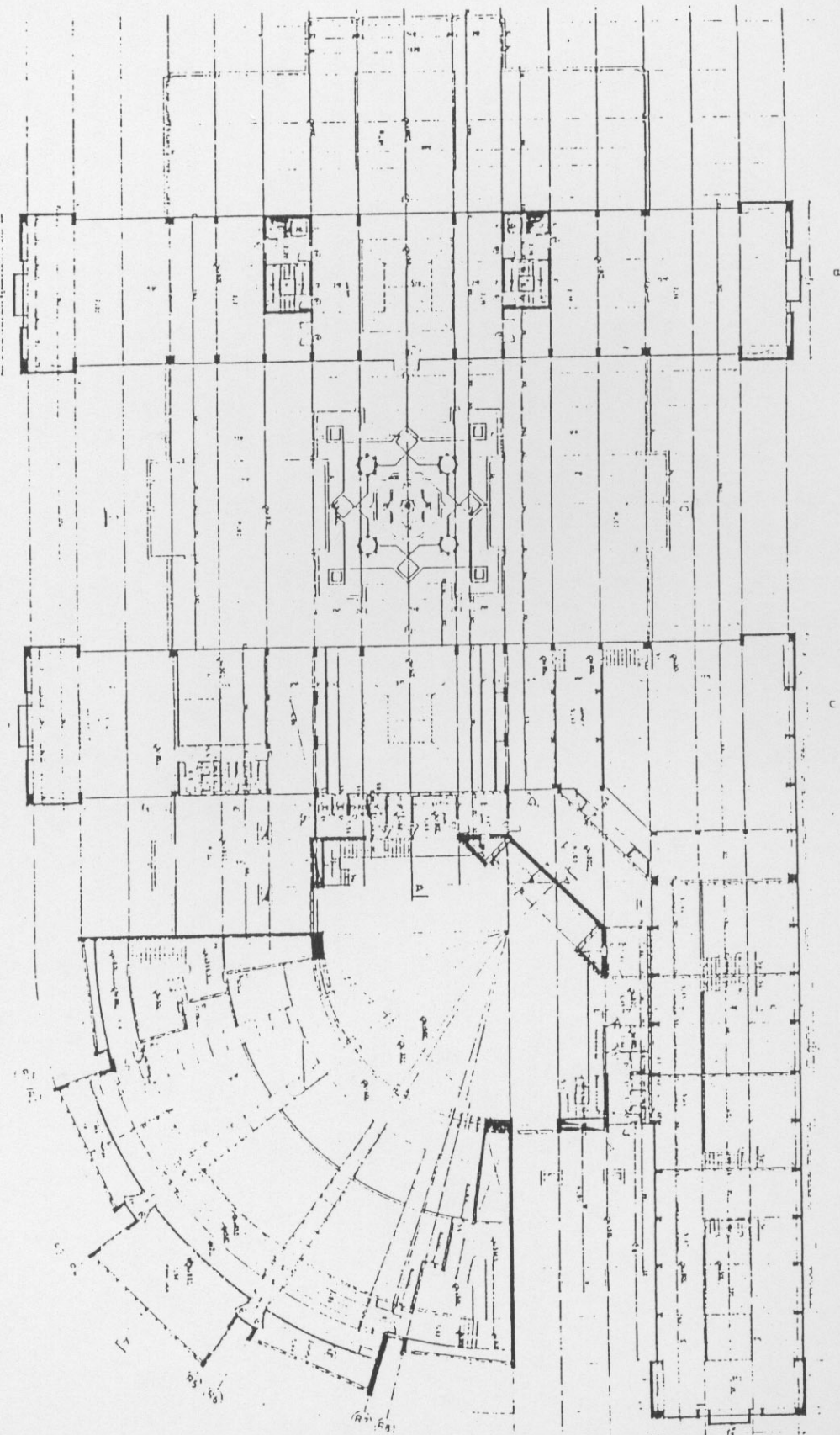
Sectional Elevation through Dome Theatre towards School

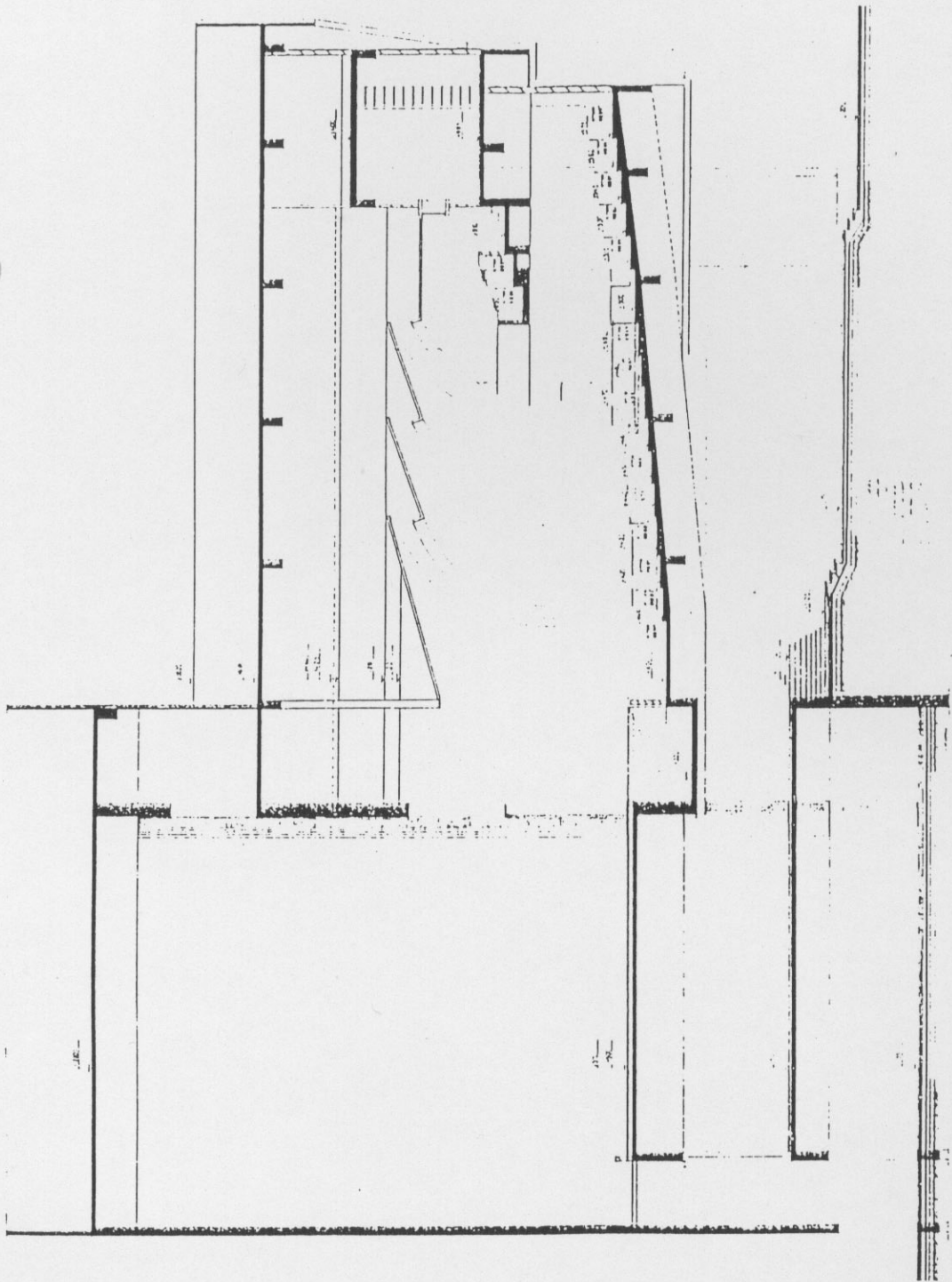
شكل رقم 9-10:- مقطع يمر بمسرح الدراما

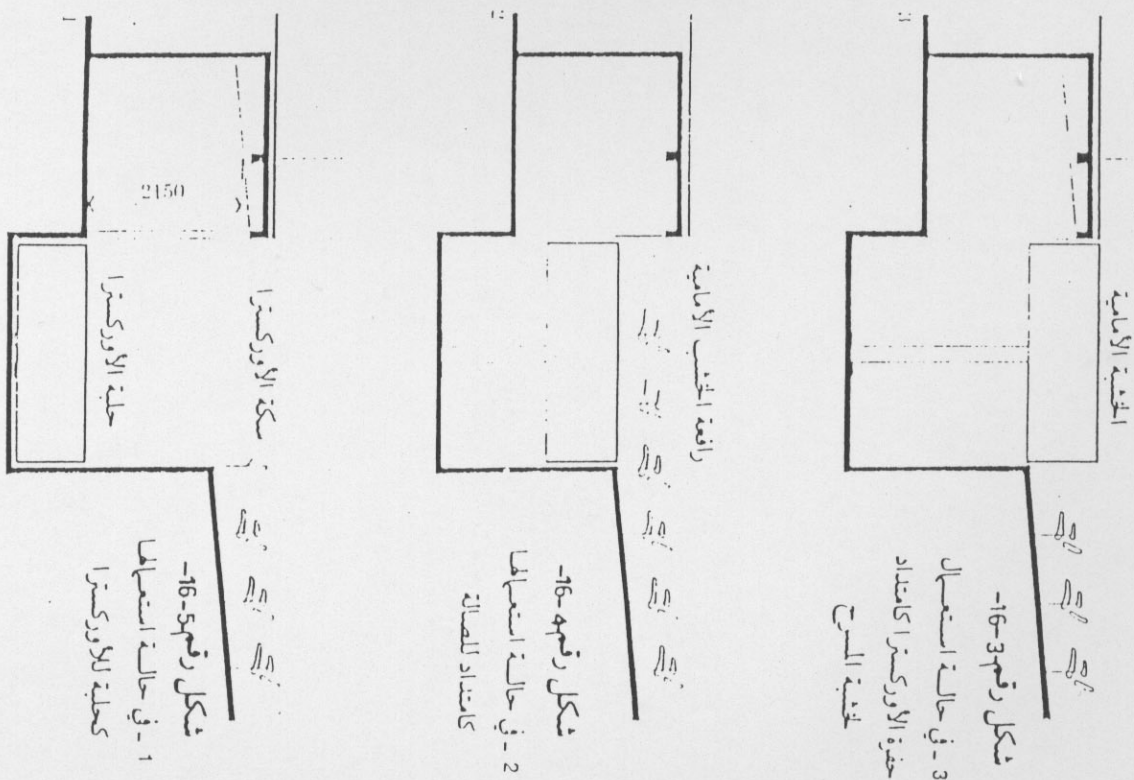
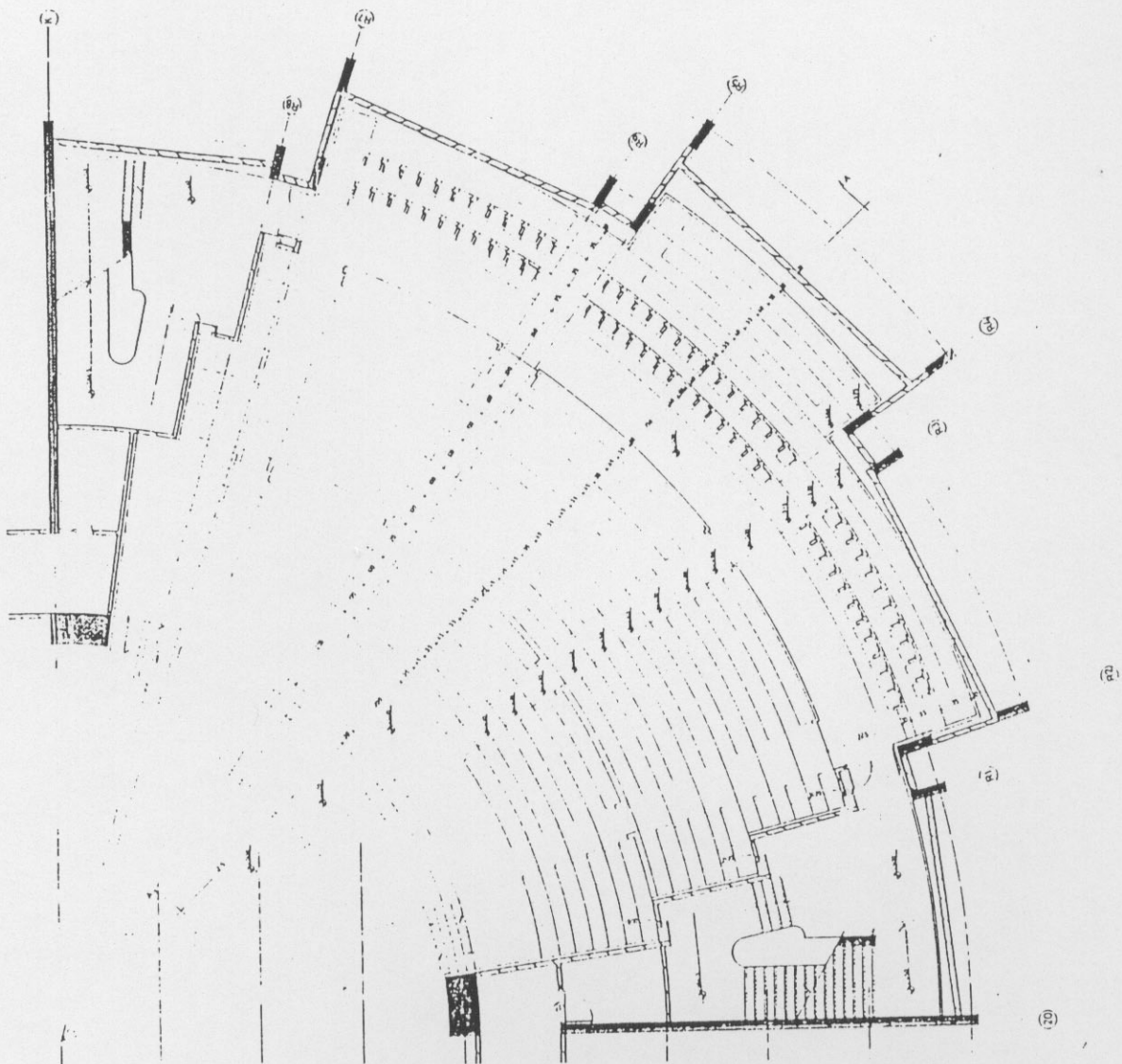


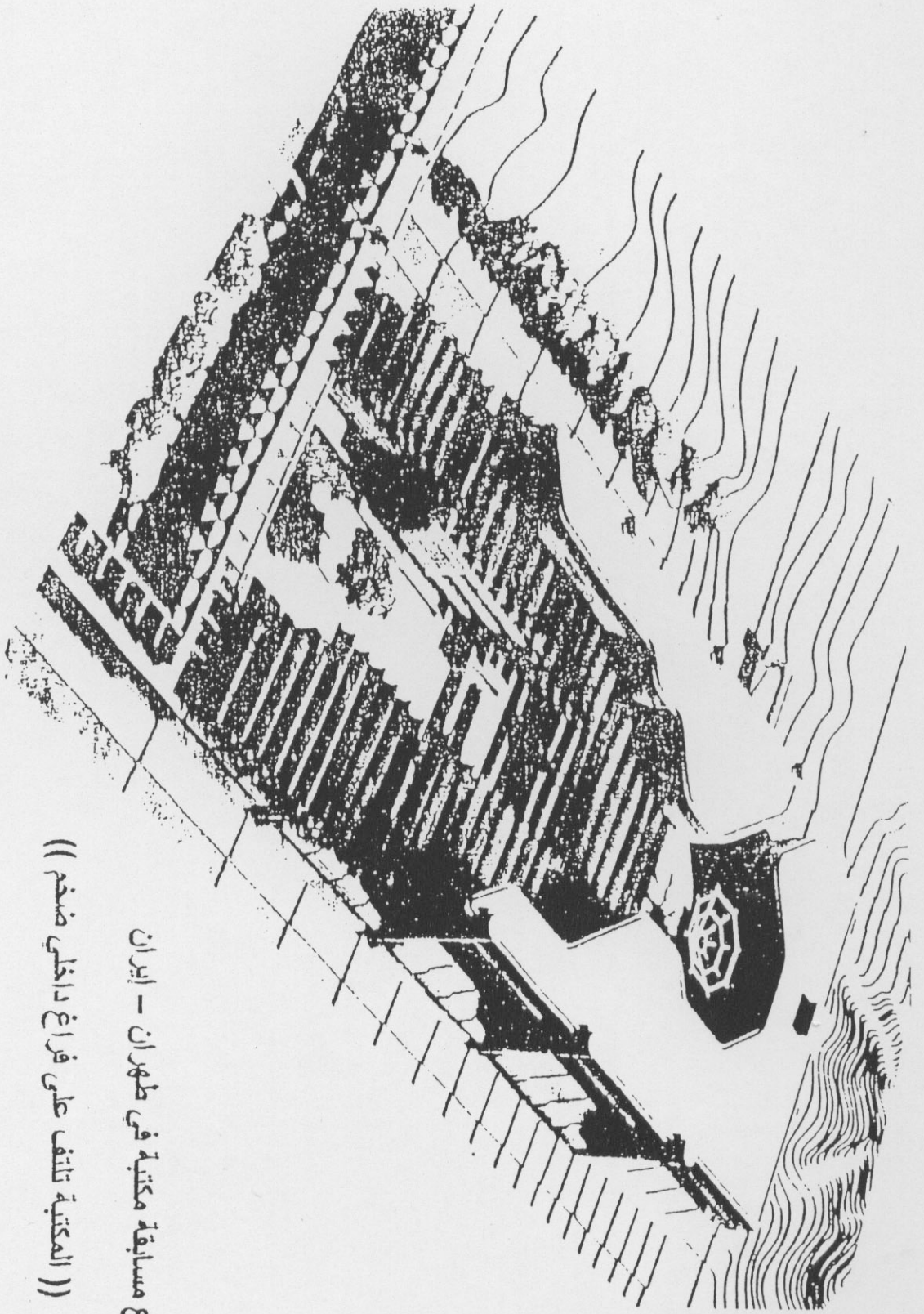
شكل رقم 9-11:- مقطع يمر بالمسرح الرئيسي والمدرسة

٢ . مركز ثقافي في مدينة الرقة تصميم الدكتور المهندس مأمون فحام

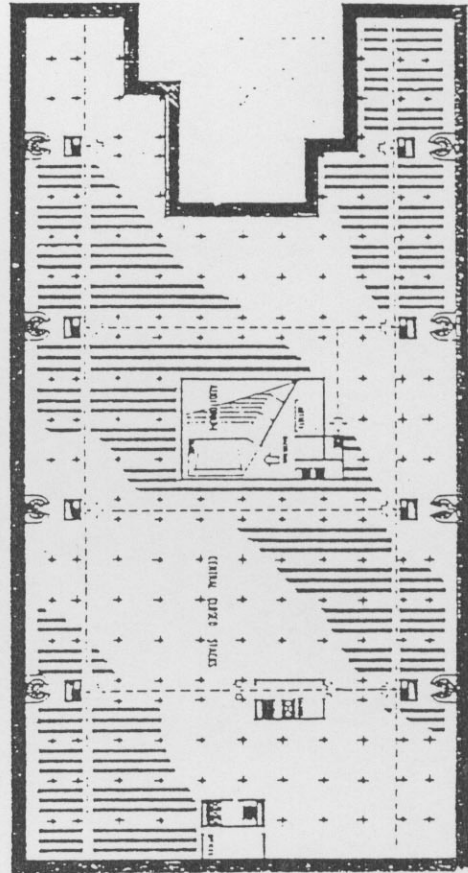




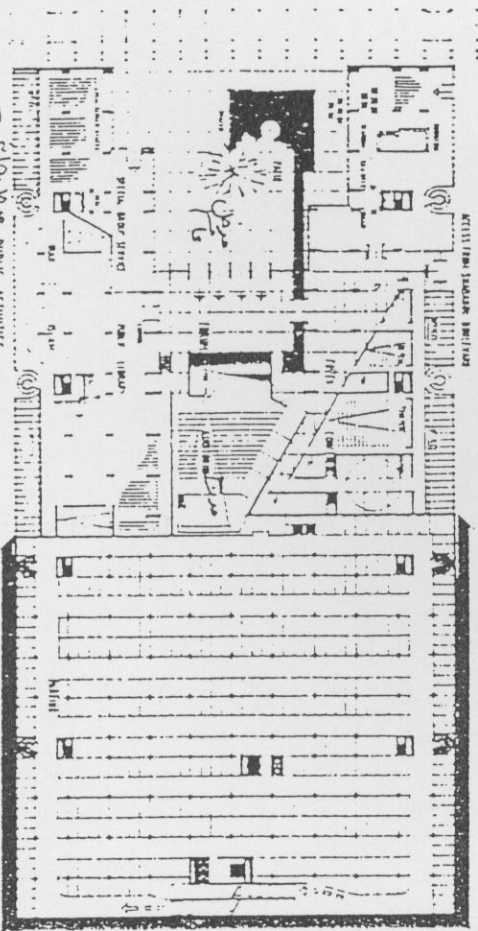




٣. مشروع مسابقة مكتبة في طهران - إيران
((المكتبة تائف على فراغ داخلي ضخمة))

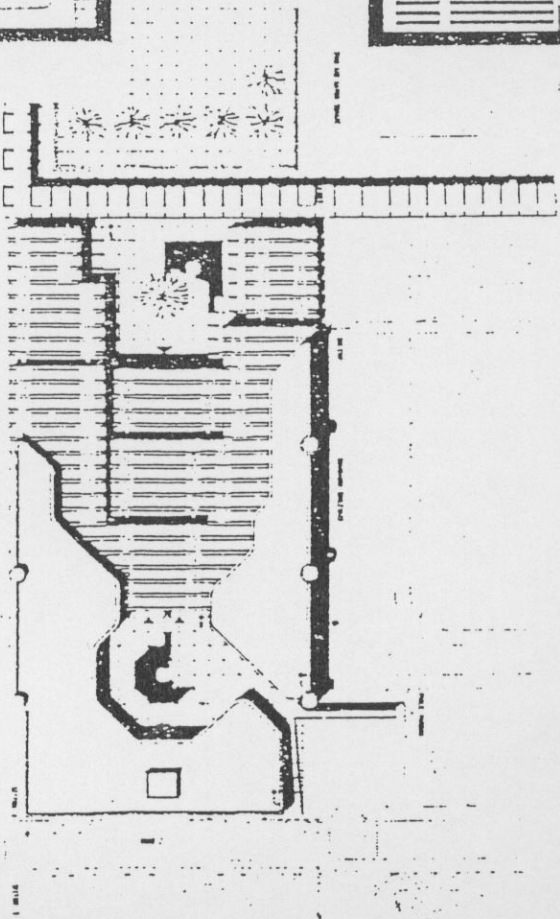


شكل رقم 58-4- مسقط القبو (قسم الرفوف)

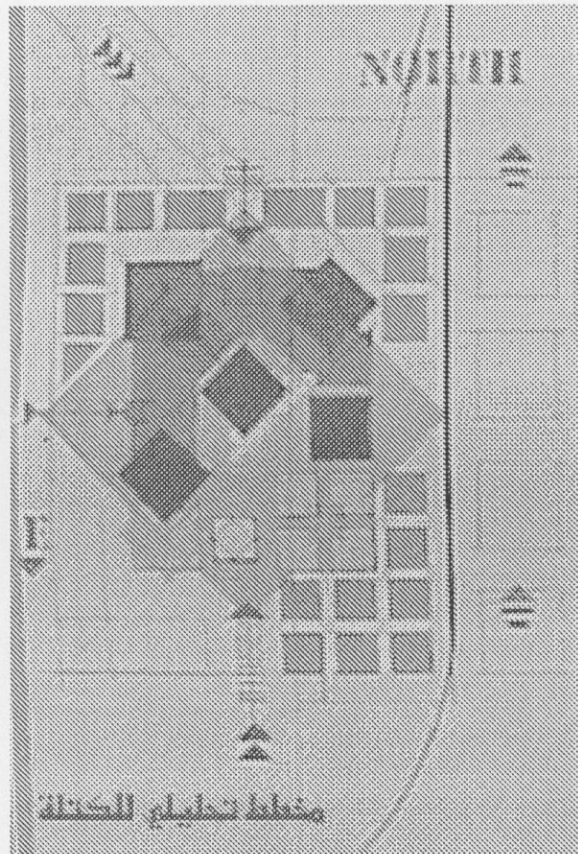


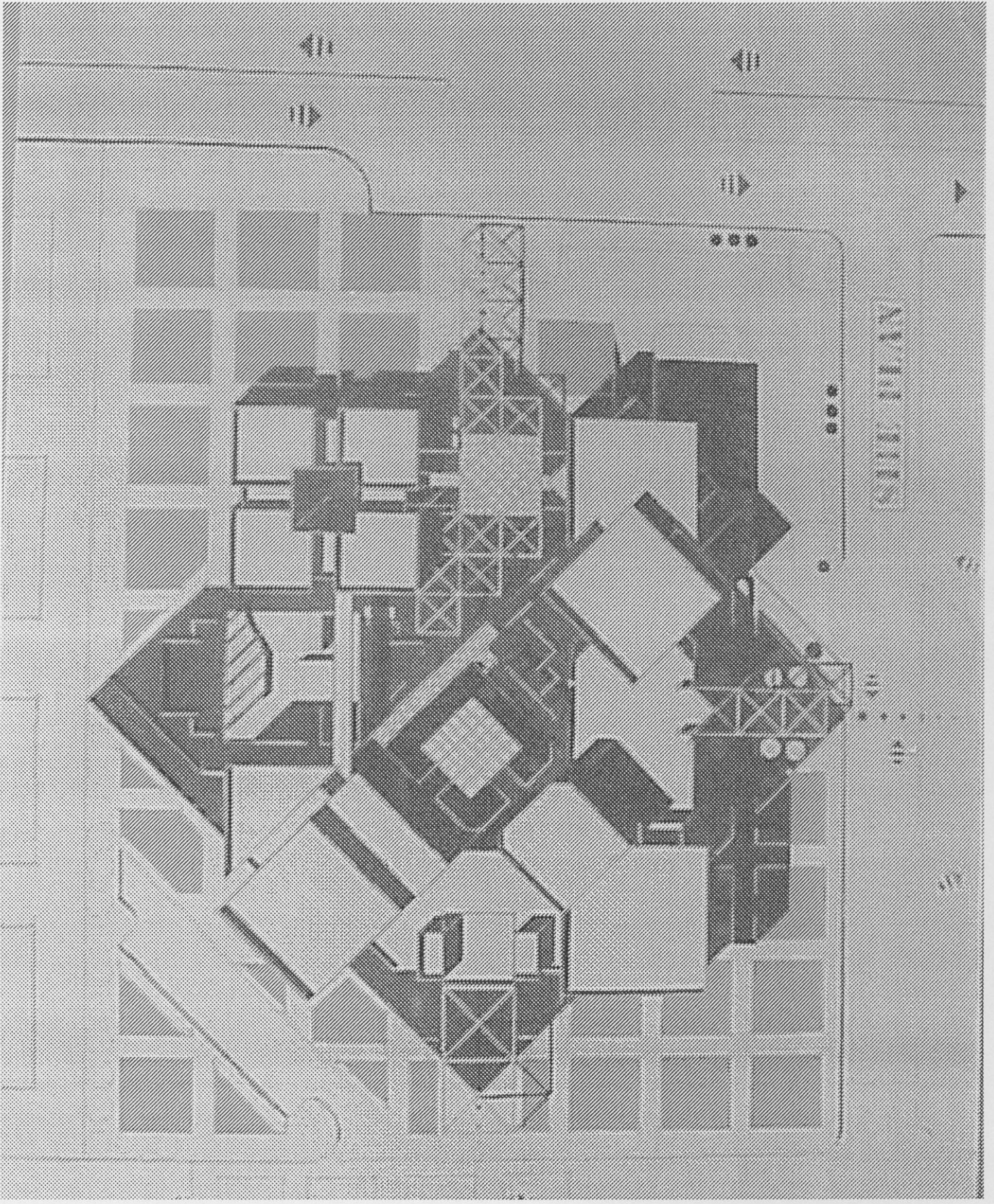
شكل رقم 58-3- مسقط الطابق الأرضي (دخول خلفي وجانبي)

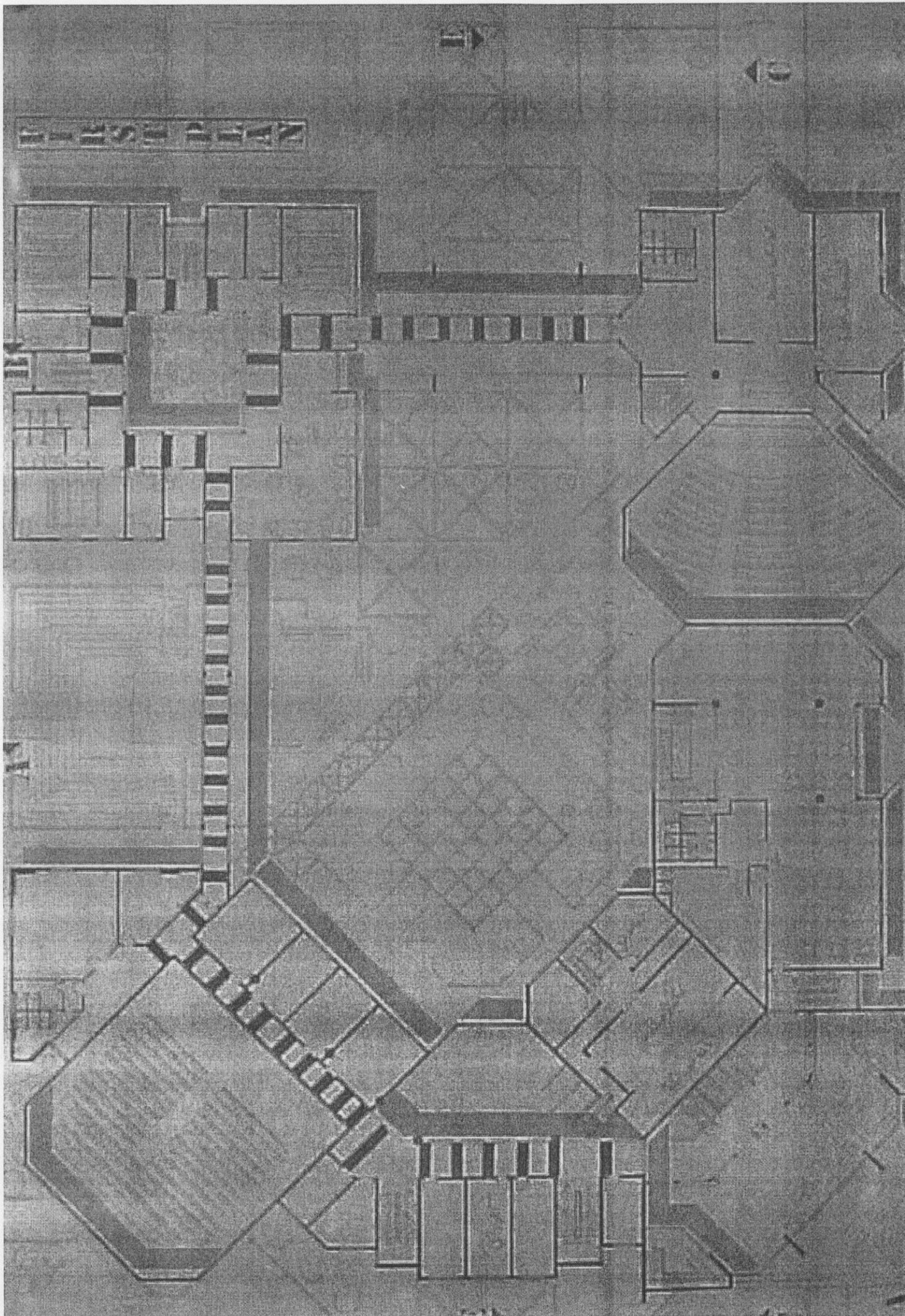
ويحتوي على مجموعة المدرجات وكذلك المدرج الرئيسي
بالإضافة إلى مجموعة من الوظائف الأخرى

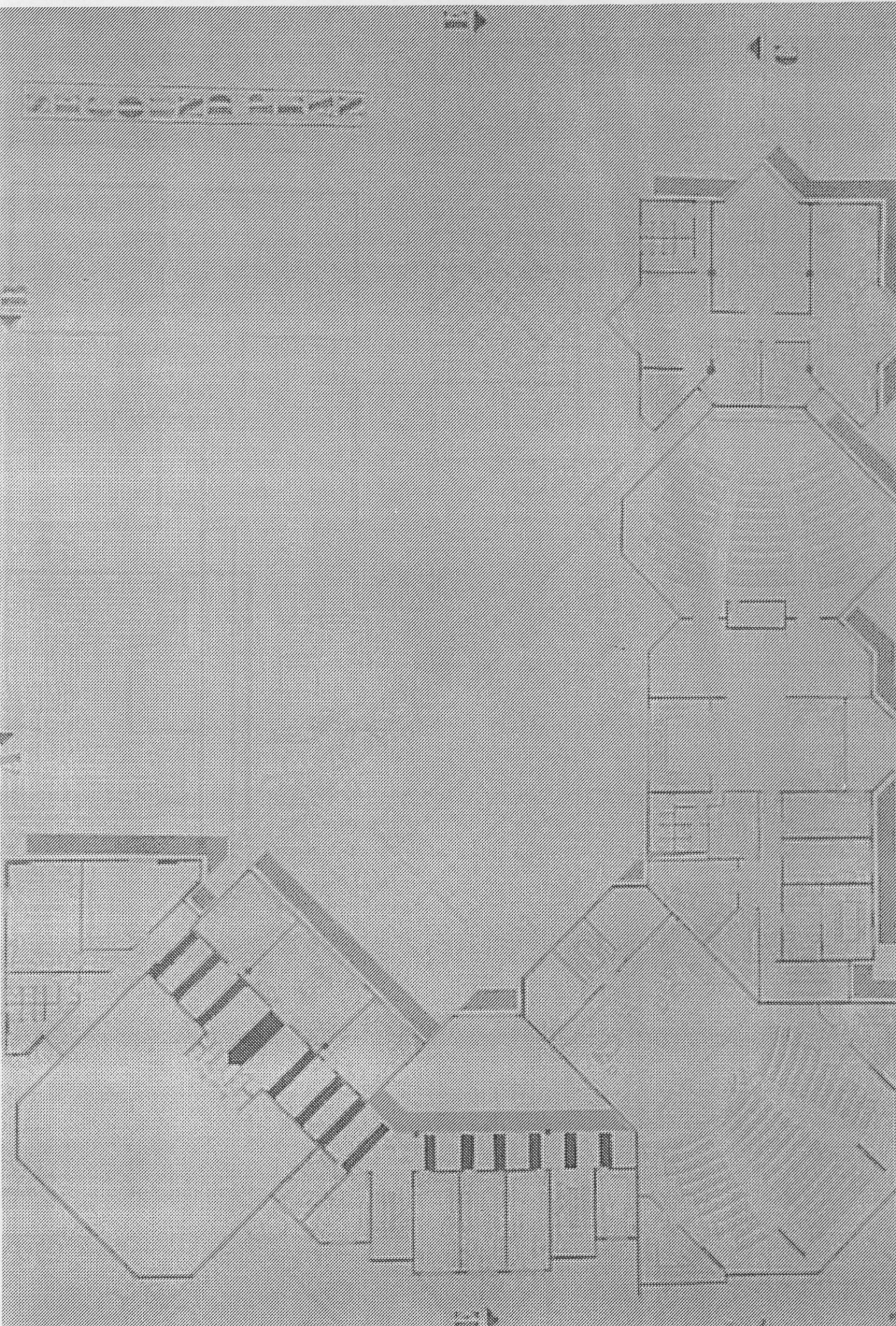


شكل رقم 58-2- مسقط السطح

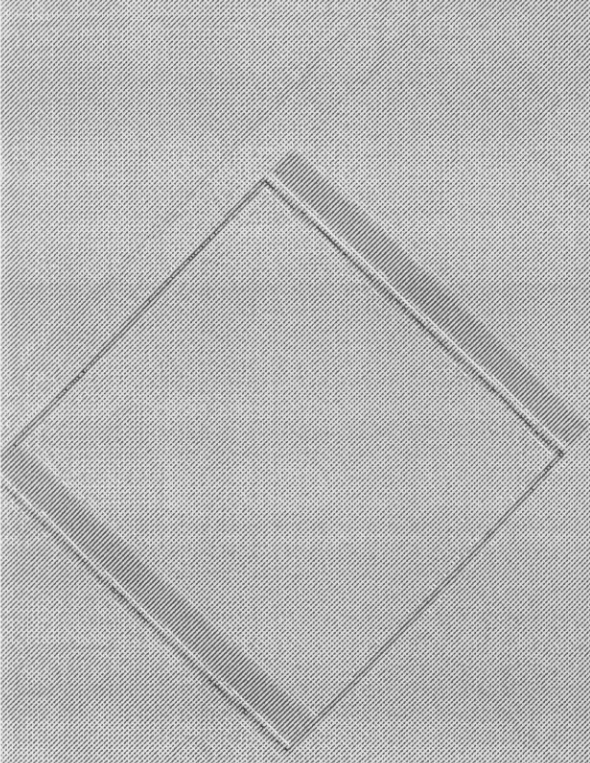
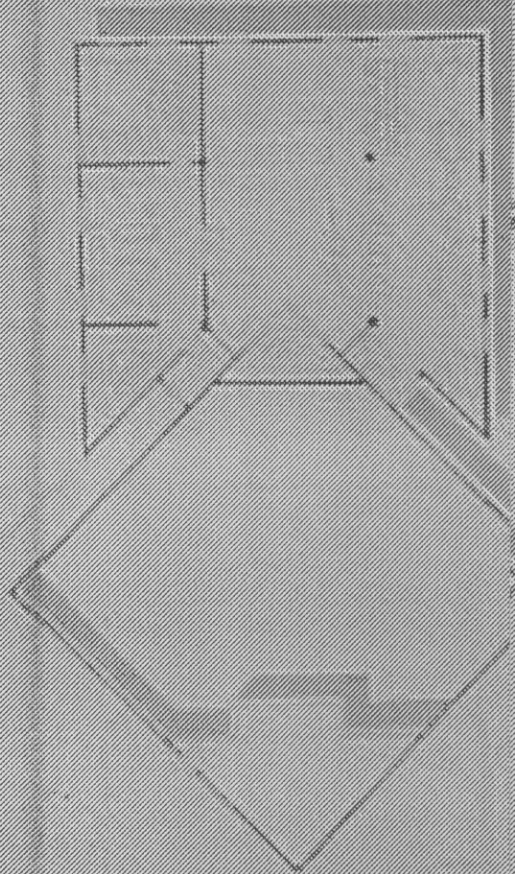


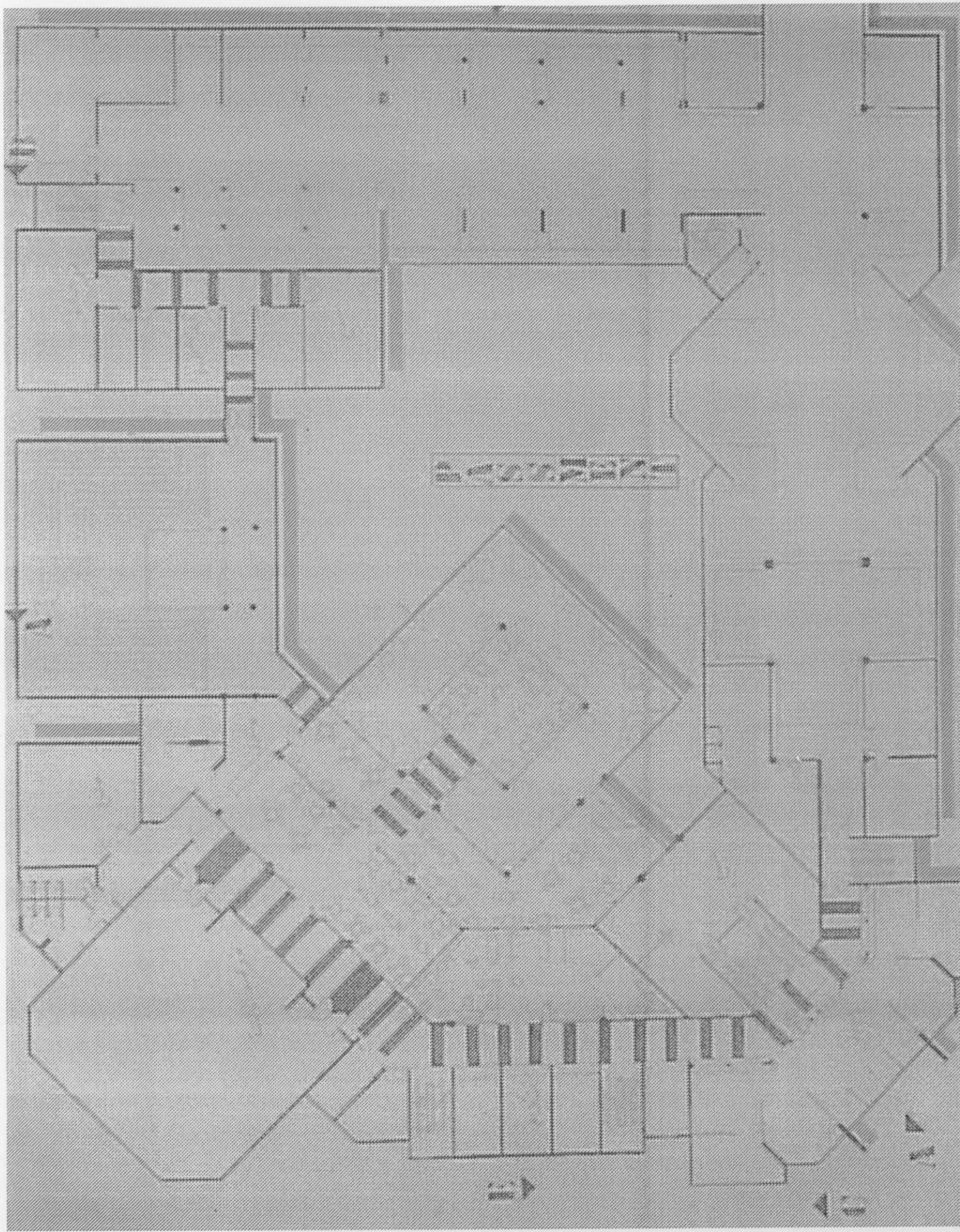


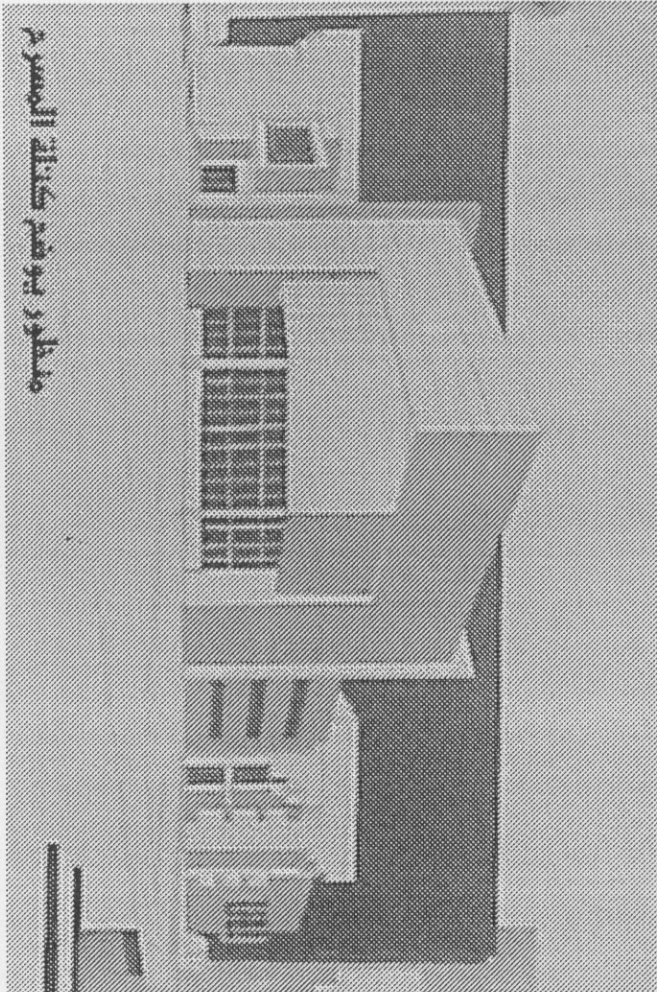




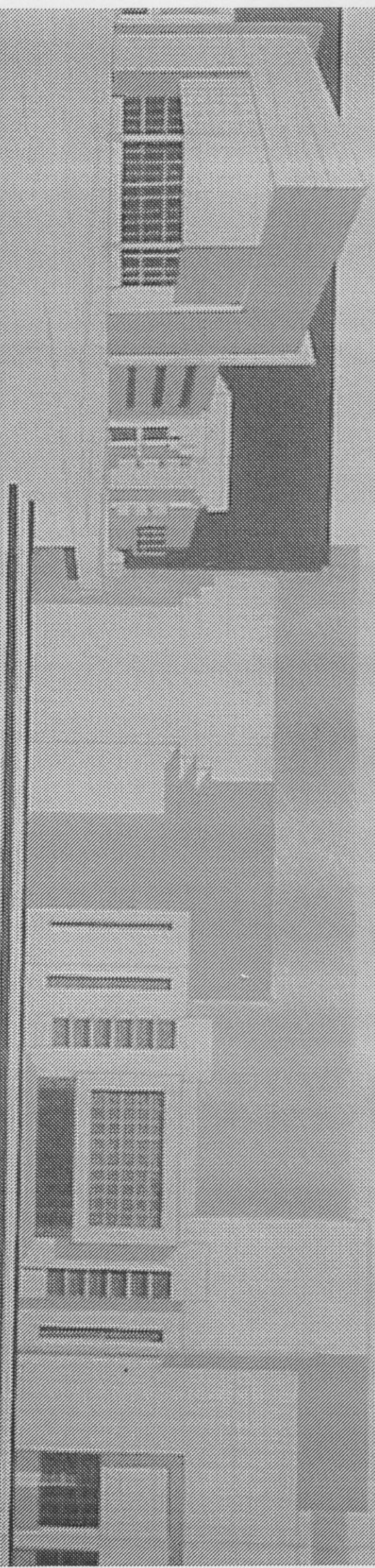
Handwritten text or markings at the top of the page, possibly a title or reference number.







مطابق مع المخطط المعماري



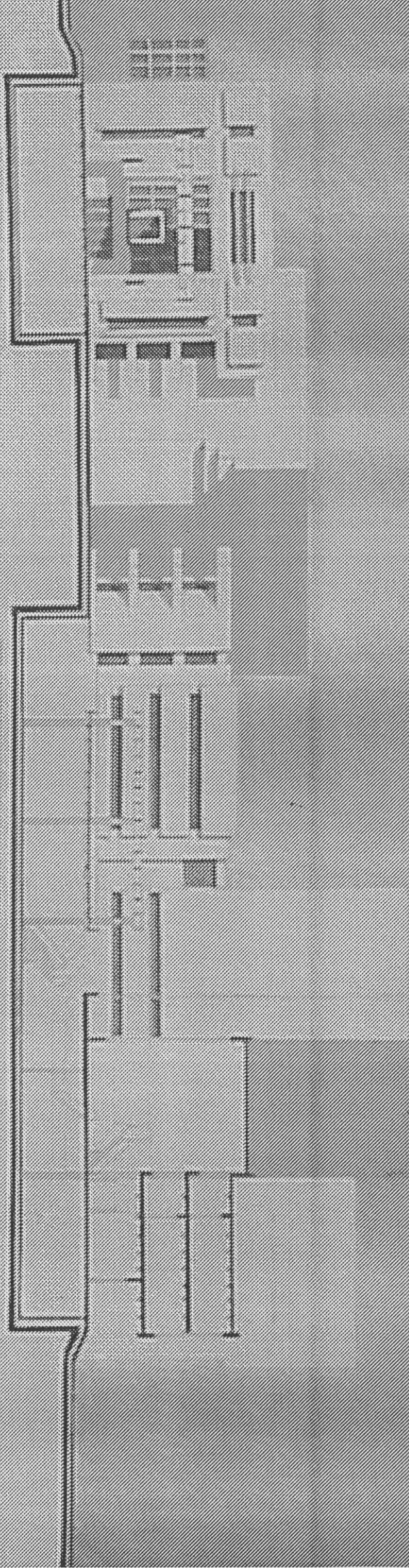
MAIN NORTH ELEVATION

SECTION III

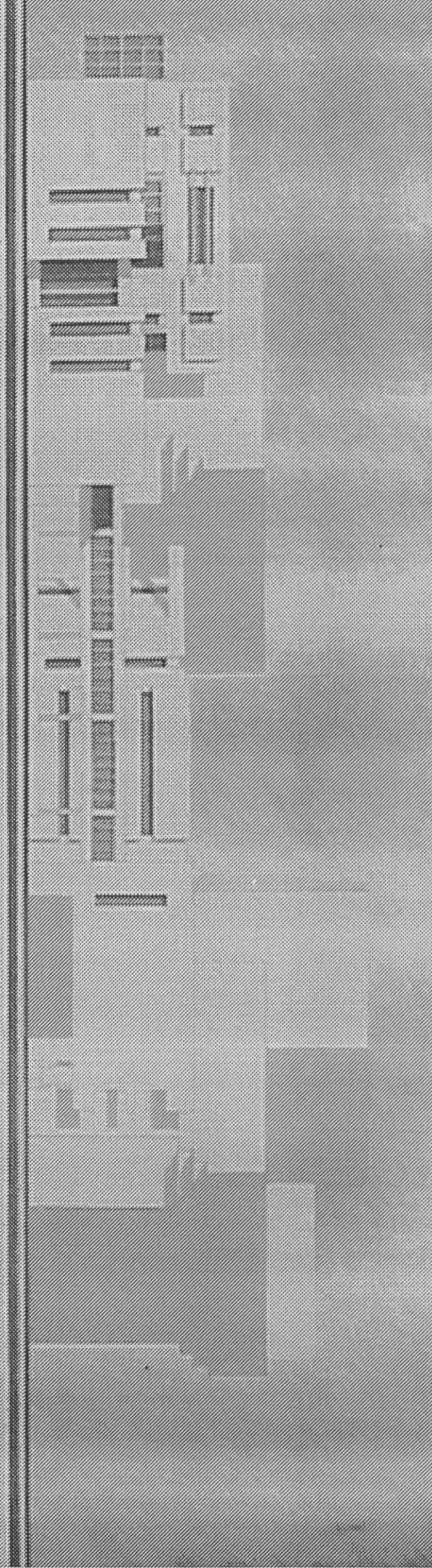
مركز ثقافي أوروبي

SECTION II

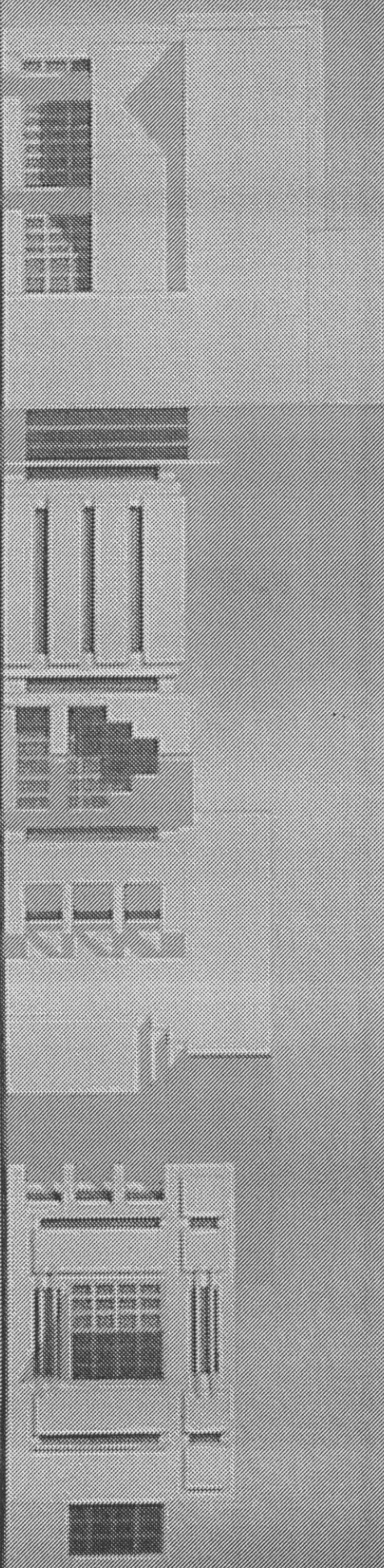
SECTION E-E



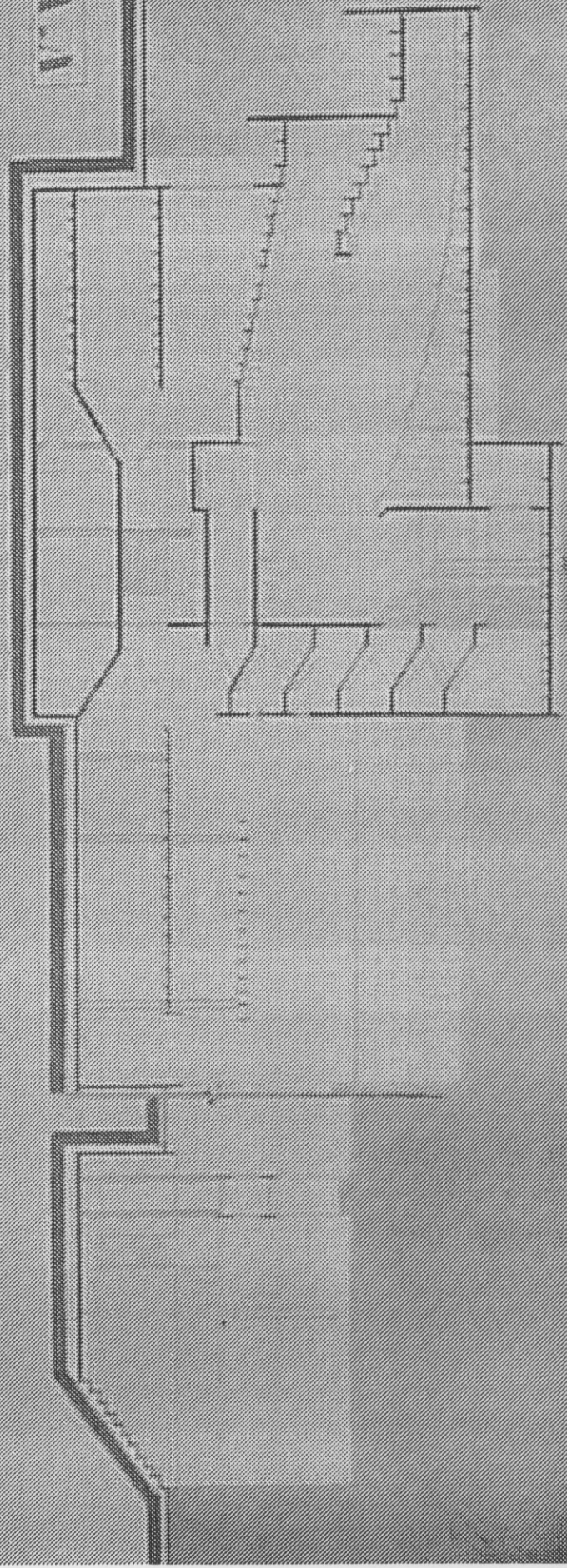
SECTION F-F

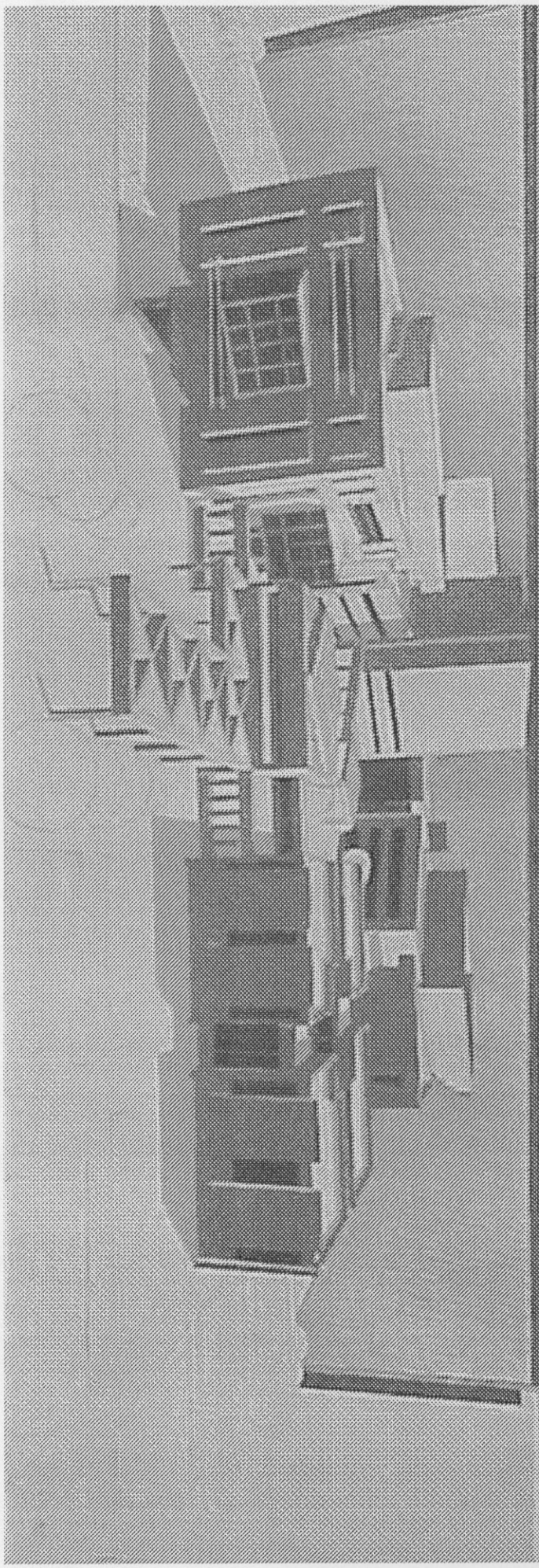


SECTION A-A

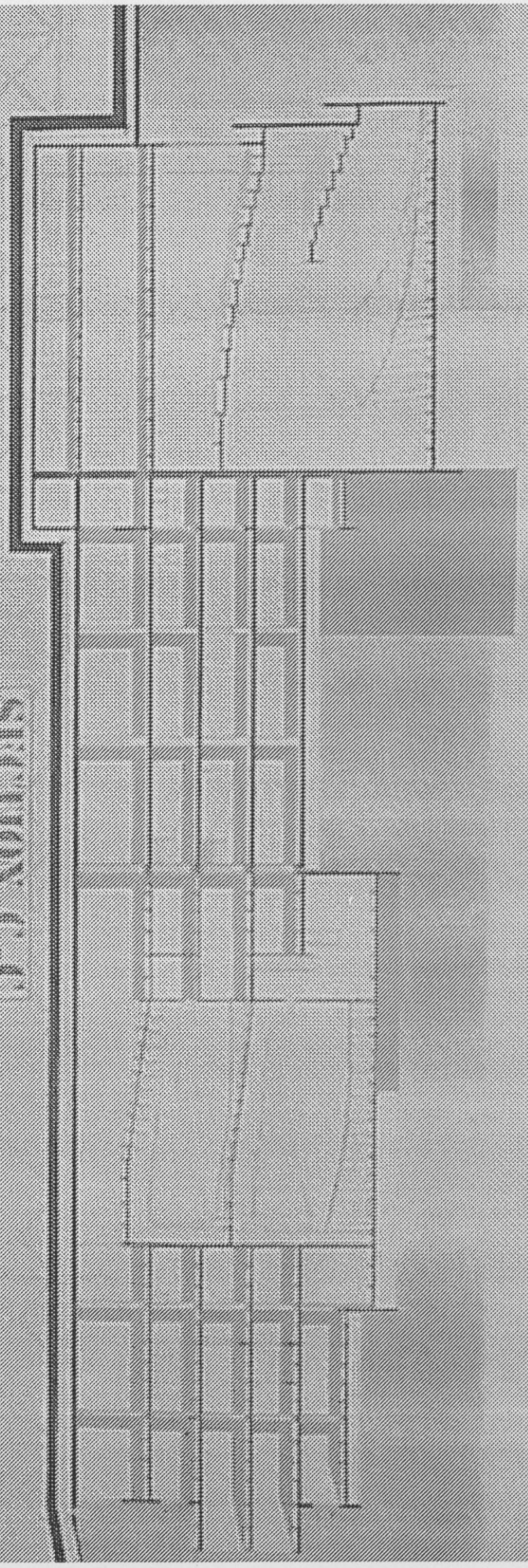


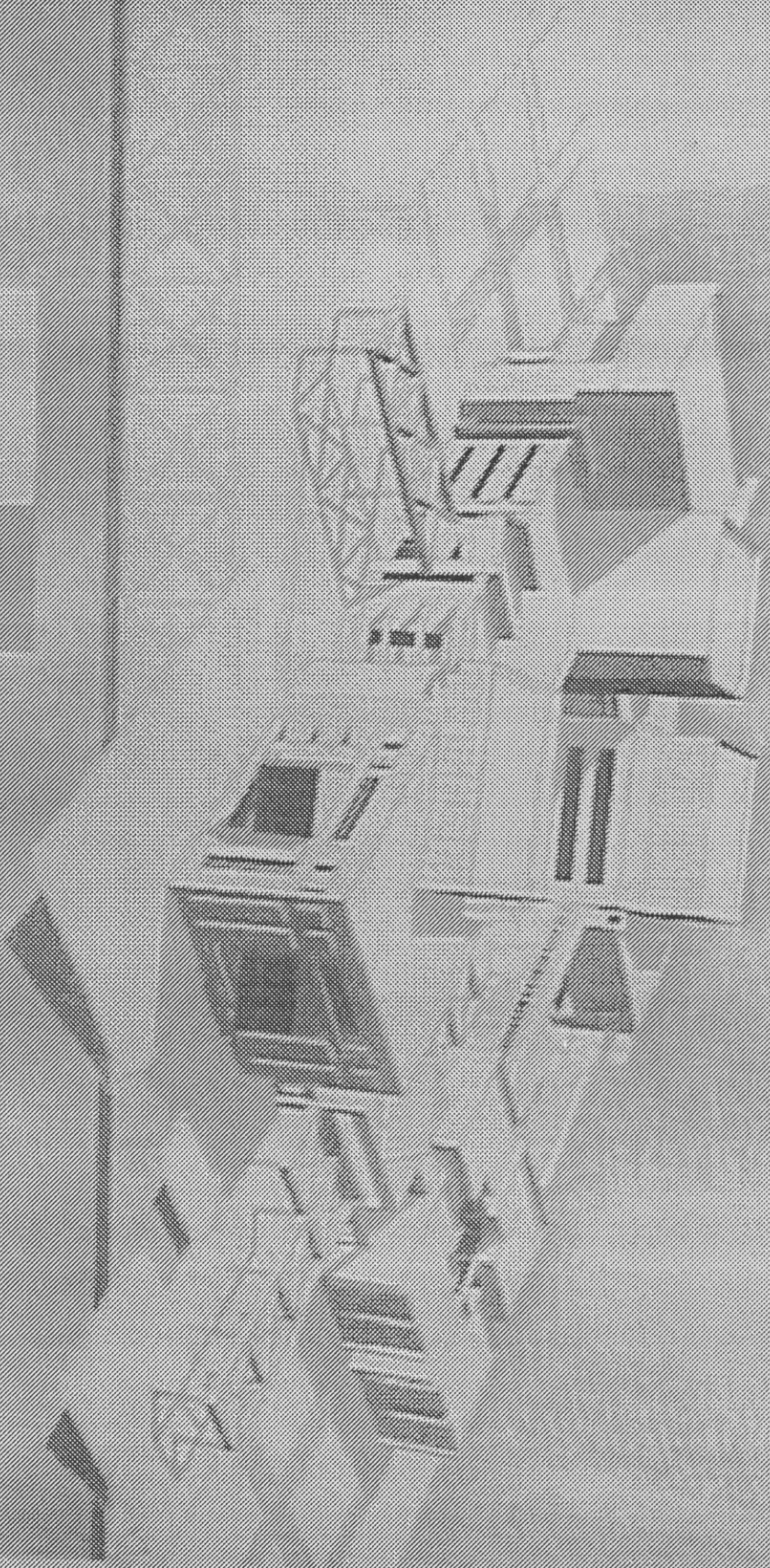
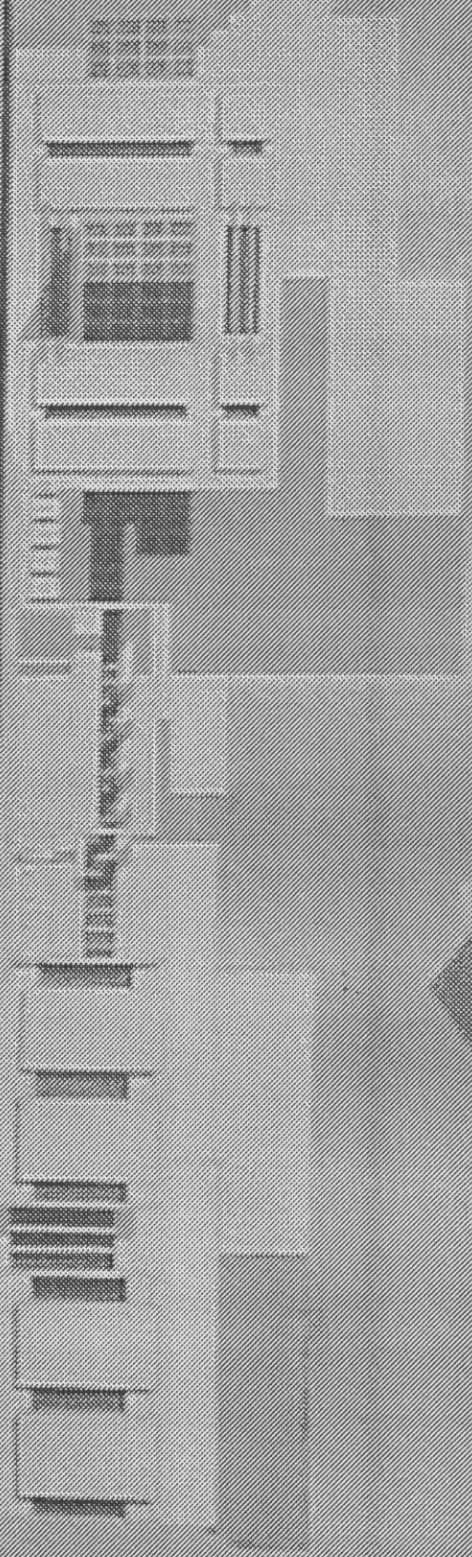
SECTION B-B





SECTION C-C





مِظَانُ عَالَمِ الْكَلِمَاتِ

