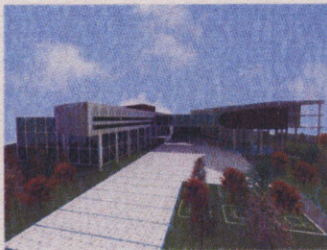




مذكرة مشروع نخرج الطالبة فرح فياض مركز ثقافي وترفيهي للمغتربين

بإشراف: د.أنور غيث - د.أديب أومري

في ظل ولانتي ودراستي وترعرعي في بلد عربي شقيق
أرنت دوماً أن أعيش بلدي البعيد ، أرنت دوماً التعرف على بلدي ..
لم تكن يوماً غريبة عن بلدي ، إنما كنت غريبة عن تاريخه ، جغرافيته ، فنونه ، عاداته ، ثقافته
من هنا كنت فكرة إنشاء مركز ثقافي عربي للمغتربين العرب في كل عاصمة عربية إنطلاقاً من دمشق يضم الفعاليات
والنشاطات الثقافية والفنية والتاريخية الخاصة بكل بلد عربي
يعود بنا إلى أوطاننا ويحتضن أبناء الوطن الواحد كما لو أنه الوطن نفسه....



● التصميم المعماري للمشروع:

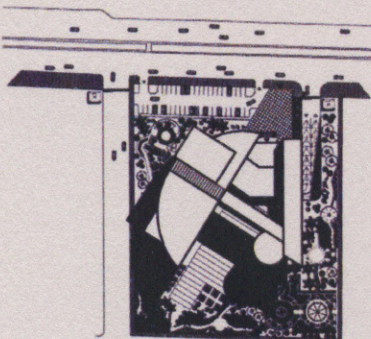
تميز لدراسة المعمارية لهذا المشروع لنوعي بأن طرازه المعماري حديث يعكس ثقافة شعب المنطقة ويميزه عن كافة المباني المحيطة به فهو بناء ظاهر وبارز في موقعه ضمن المباني الموجودة أو المتوقع وجودها مستقبلاً والشكل المعماري والخارجي والكتلي متناسبا ومميزا ضمن تخطيط المنطقة ومنشأتها وبشكل يتناسب مع البيئة والطراز المعماري العربي وتتوزع عناصر المشروع أفقياً وشافولياً بما يحقق الوظيفة وسهولة الحركة والاستثمار .

● انسجام المبنى مع المحيط الخارجي:

إدخل لمناطق الخضراء في صلب التصميم يرفع الرطوبة النسبية فيها ويوزعها على العناصر الداخلية في المبنى ويعين لجو المحيط بالمبنى تنخفض الحرارة من (4-7) م وترفع الرطوبة النسبية من 5% - 20% وينخفض الإشعاع الشمسي حتى 40% كما وتساعد على تنقية الجو وإعطاء المظهر الجميل .

● أهمية المشروع :

يعد هذا لمشروع مختلفاً عن معظم المشاريع الترفيهية التي تقام . فهو ليس بناء تجاري . بل له هدف أرقى بكثير فهو صرح حضاري يشير إليه باليد كل من يزور هذه المنطقة.





البرنامج الوظيفي للمشروع :
أرض المشروع واقعة على اوتستراد 17 نيسان في منطقة تنظيم كفرسوسة
مؤلف من الفعاليات التالية :

الطابق الأرضي مساحته حوالي 1750 م² يضم :

يهو الدخول يكون من :

1- الاستعلامات

2- أركان الانتظار

3- عنصر الجذب: وهو عبارة عن بحرة مستوحاة من فراغ البيت العربي .

4- بطارية الحركة

5- دورات المياه

يوتبط بيهو الدخول عدة أقسام :

1- قاعة الشرف مساحتها حوالي 150 م².

2- مدرج والخدمات الملحقة به مساحته 500 م².

3- قسم لعلاقات الخارجية.



الطابق الأول (الطابق الثقافي) ومساحته حوالي 2600 م² ويضم :

- مكتبة مساحتها 300 م².

- قاعة الانترنت مساحتها حوالي 100 م².

- قاعات دراسية لتعليم اللغة العربية .

- قاعة لعرض الضوئي مساحتها 220 م².

- مطعم لرئيسي والخدمات الملحقة به .

- لخدمات الصحية اللازمة .

الطابق الثاني ومساحته حوالي 670 م² يضم :

القسم الإداري :

قسم الإدارة على طابق واحد مساحته حوالي 650 م². يتألف من:

1- غرفتي إدارة.

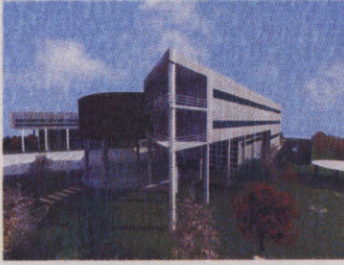
2- سكرتارية.

3- غرفة اجتماعات

4- غرف للموظفين (نيوان ، أرشيف ، محاسب ، أمن ، مقسم هاتف ، مشرفين)

5- خدمات صحية

6- بوفيه تخديم



حوالي 2300 م² يضم الأقسام الترفيهية التالية :

المسبح المغلق ويضم :

لمدخل الرئيسي وما يلحق به من المحاسبة والأمانات....

- 3 برك سباحة

- مشالغ وأدواش

-خدمات صحية للجنسين

- كافيتريا.

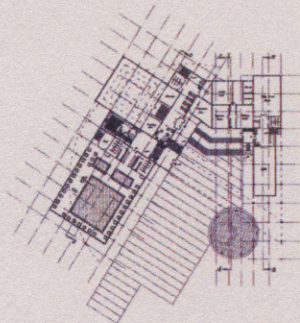
الساونا Sauna :

هي عبارة عن حجرات صغيرة معزولة الجدران بواسطة صفائح خشبية (10 - 15) سم بينها فراغات من (1 - 2) مم لتأمين العزل المطلوب ، تحتوي على أماكن للجلوس والاستراحة ، مصفوعة من ألواح خشبية تسمح بحركة الهواء .

القسم الرياضي GYM :

لمدخل الرئيسي وما يلحق به من المحاسبة والأمانات وأماكن الجلوس....

صالات للرياضة البدنية والنشاطات الرياضية تحتوي على الأجهزة الرياضية إضافة لذلك يضاف إليها أقسام الأيروبيك و لجمباز و اللياقة البدنية وغيرها.



مساحتها حوالي 250 م².

الصالة متعددة الأغراض :

من أجل الحفلات و التجمعات و المعارض و المؤتمرات العامة .

قسم الخدمات

_غرفة خزانات الوقود

_غرفة التدفئة

_غرفة المراجل

_غرفة الكهرباء (المولدة)

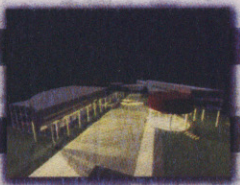
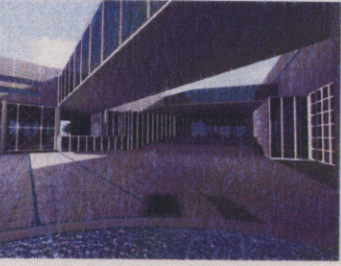
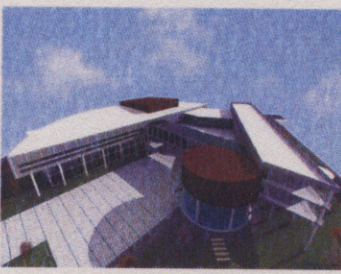
مستودعات

الساحة الداخلية :

وهي ذات مساحة كبيرة حيث أنها تشكل قلب المشروع وعنصر الجذب الأساسي وتحتوي على الدرج الأساسي بالإضافة إلى دراسة حدائقية متكاملة تصلح ملتقى للرواد العرب المنتسبين حيث أن حركة الرواد أكثر ما تكون في هذه الساحة .

_مرآب سيارات خارجي يتسع لحوالي 50 سيارة.

_مرآب سيارات تحت الأرض للموظفين والمنتسبين والمشركين في المركز يسع لحوالي 65 سيارة .



جامعة دمشق
كلية الهندسة المعمارية
دورة آب 2008

مذكرة مشروع لخرج الطالبة فرح فياض مركز ثقافي وترفيهي للمغتربين

بإشراف: د.أنور غيث - د.أديب أومري