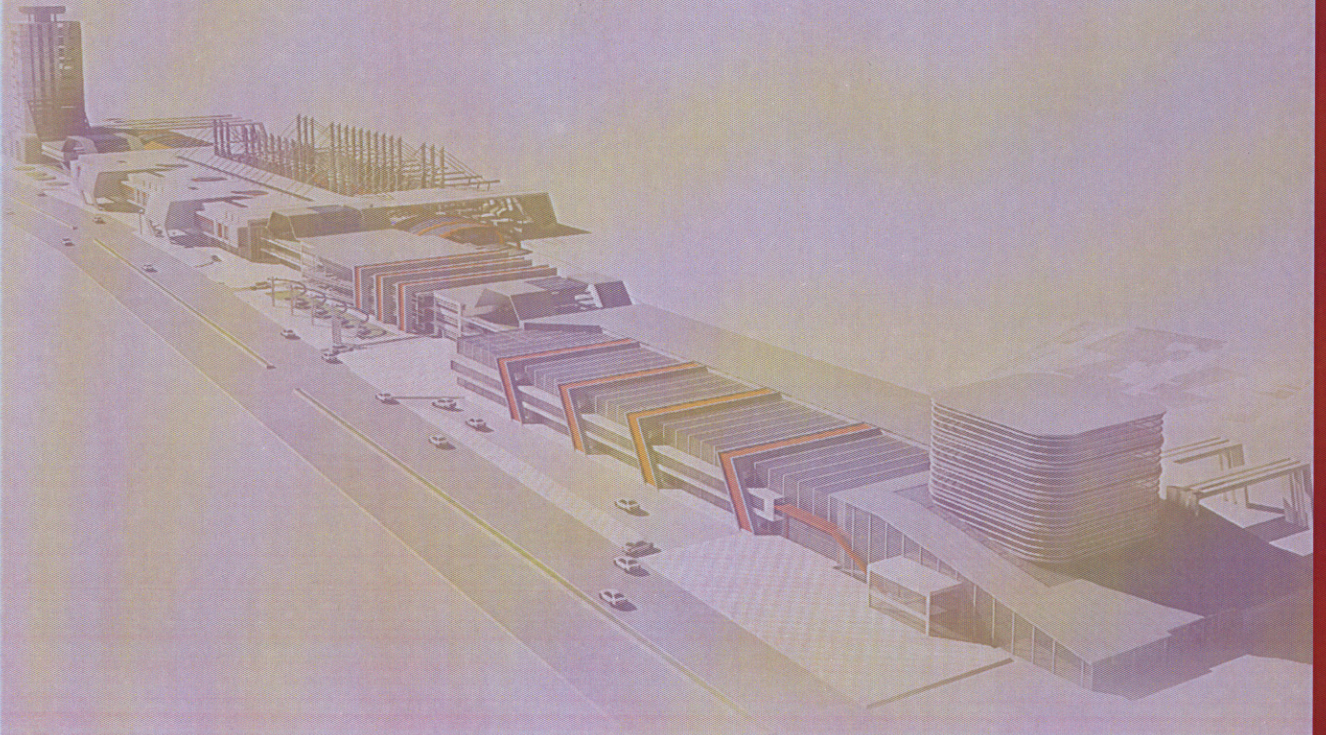


الجمهورية العربية السورية
جامعة دمشق
كلية الهندسة المعمارية
دورة تخرج تموز (2008)

مشروع تخرج مركز خدمي على ارض محطة القدم



تقديم :

محمد احمد ارزيق
رائد احمد الاكراد

إشراف :

أ.د.م : رثيف مهنا
د.م : سمير سلوم

مقدمة :

من اهم مشاكل القرن الواحد والعشرين (الازدحام) في المدن الكبرى

واصبح مقدار تحضر المدن يقاس بسهولة وسرعة الانتقال فيها ومدى تطور نظام التخديم والمواصلات وتعدد وسائلها ومن هنا جاء الاهتمام بمدينة دمشق بصفتها واحدة من اهم واقدم مدن العالم للتخفيف من الازدحام فيها وتطوير وسائل المواصلات وتنويعها وعدم الاعتماد على نموذج واحد فقط من نظم النقل فبدا الاهتمام بتطوير شبكة السكك الحديدية وايجاد مراكز تجارية وخدمية خارج حدود المدينة للمساعدة على حل مشاكل الازدحام

تعريف بالمشروع :

مركز خدمي على ارض القدم يتالف من

١- محطة قطارات مستقبلية

٢- فندق ٤ نجوم

٣- مركز تجاري

٤- بناء مكاتب

٥- مراب سيارات

موقع المشروع

يقع المشروع على ارض محطة القدم جنوب دمشق على اتوستراد دمشق درعا القديم

أهمية الموقع :

تعتبر محطة القدم محطة انطلاق رئيسية في سورية فهي المحطة التي تنطلق منها رحلات الى جميع المحافظات السورية والى تركيا بالاضافة

لوقوعها على اتوستراد دمشق – درعا

امتداد الارض على طول السكك الحديدية

الهدف من المشروع

- ١- التخفيف من الازدحام الموجود في مدينة دمشق
- ٢- تطوير وسائل المواصلات لتكون رافدا لشبكة الطرق
- ٣- ربط المشروع بمطار دمشق بخط مترو
- ٤- ربط المشروع بالمدن السورية والضواحي بدمشق

البرنامج الوظيفي

مساحة ارض المشروع (٥٧٠٠٠ ٢م)

المساحة المبنية (٣٣٠٠٠ ٢م)

• محطة القطارات

تخدم ٩٠٠٠٠ مسافر يوميا عن طريق

؛ خطوط ضواحي تتوضع على منسوب الارضي

؛ خطوط مدن + خطين مترو تصل للمطار تتوضع في منسوب تحت الارض

تقدير مساحة المحطة

بفرض المحطة تخدم ٩٠٠٠٠ مسافر يوميا

وبفرض ان ٧٥% من المسافرين متواجدين في المحطة بفترة الذروة (الساعة ١ ظهرا)

$$١١٢٥٠ = ٩٠٠٠٠ \times ٧٥\%$$

$$٥٦٢٥ = ٢ \div ١١٢٥٠$$

الطابق الأرضي يضم :

صالة الركاب:

اماكن انتظار + عناصر انتقال شاقولية و افقية

$$٥٧٠٠ = ١ \times ٥٧٠٠$$

محلات تجارية

بفرض ٢٥% يتواجدون يوميا في التجاري

$$٣٧٥٠ = ٩٠٠٠٠ \times ٢٥\%$$

$$2250 = 0.6 \times 3750$$

استعلامات وقطع تذاكر ٣٠٠ م

كافتيريا + وجبات سريعة ١٨٠٠ م

خدمات التنظيف وخدمات صحية للجنسين ٣٠٠ م

قسم الشحن (مستودعات + غرف مشرفين) ١٢٠٠ م

الطابق بمستوى (٢-)

صالات انتظار + محاور حركة ٢٨٠٠ م

مساحة ارصفاة المترو ٢٤٠٠ م

الطابق الأول :

قسم الادارة : ١٠٠٠ م

قسم انتظار ومحاور حركة ١٥٠٠ م

كافتيريا ٩٠٠ م

• فندق اربع نجوم

المساحة الاجمالية للفندق تحسب

٤ نجوم كل غرفة تحتاج ٧٠ م

$$7000 = 70 \times 100 \text{ م}$$

$$10 \text{ اجنحة } 120 \times 120 = 1200$$

المساحة الاجمالية للفندق ٢٤٠٠ م

ويحتوي على الاقسام التالية:

الطابق الأرضي

١- جهو دخول يحتوي :الاستعلامات اماكن للجلوس وخدمات البريد والهاتف والفكس كما يضم قاعة كبيرة وهي بالاضافة الى الادراج والمساعد والخدمات الصحية الازمة بمساحة ١٠٠٠ م

٢-ويحتوي على كفتريا و مطعم والخدمات الصحية اللازمة بمساحة ١٤٠٠ م

الطابق الاول

يحتوي مطعم قسم الادارة / غرفة مدير - سكرتيرة - قاعة اجتماعات - مكاتب للموظفين القانمين على الفندق بمساحة ١٠٠٠ م

قسم الغرف والاجنحة يحوي

٨٨ غرفة بمساحة ٩٣٠ م

٢٢ اجنحة (مكون من غرفتين نوم وركن تحضير ٦٥-٧٠) بمساحة ١٢٠ م

- الغرف المخصصة للنوم يلحق بكل غرفة الخدمات الصحية اللازمة بالاضافة الى التزامات المخصصة لها كما يضم كل طابق قسم للخدمة من بيضات وغرف الخدم ومساعد وادراج خدمة بالاضافة إلى نواة الخدمة الرئيسية

القبو مراب للسيارات بمساحة ٢٣٠٠ م يتسع ل ٤٠سيارة وخدمات بمساحة ٥٠٠ م

• مركز تجاري

توزيع الوظائف:

الطابق الأرضي: 9800m²

سوبر ماركت : 2800m²

بهو الدخول : ويضم ركن استعلامات وركن للمراقبة بمساحة إجمالية (500m²)

محلات تجارية متنوعة: 3125m²

عطورات عدد ٣ مساحة كل منها 50m² لكل منها = 150 m²

مجوهرات عدد ٤ مساحة كل منها 50m² = 150m²

ألعاب أطفال بشكل صالات عدد ٤ مساحة كل منها 150m² = 500m²

محلات زجاج وتحف بشكل صالات عدد ٣ مساحة كل منها 150m² = 450m²

ساعات عدد ٢ مساحة كل منها 75m² = 150m²

قسم المواد الغذائية والمواد الاستهلاكية: 3075m²

المكسرات: 75m²

الساكر و الشوكولا: 100m²

التوابل والعطارة: 75m²

المعجنات: جاهز: 75m²- محضر: 100m² – الحلويات: 75m² – ركن لتناول الحلويات
والمعجنات : 50m²

العصائر: 50m²

أجبان وألبان: 75m²

لحومات: 100m²

أسماك وبحريات: 100m²

الخضار والفواكه: 100m²

مبردات: 100m²

المعلبات: 500m²

قسم الأدوات المنزلية: 250m²

قسم مواد التنظيف والتجميل: 200m²

المحاسبة: 50m²

قسم السوق الحرة : 1800m²

الطابق الأول: 9000m²

قسم الألبسة المتنوعة :

هـ وكالات للألبسة مساحة كل منها 200m² = 1000m²

وكالتان لألبسة الأطفال مساحة كل منها $400m^2 = 200m^2$

قسم الألبسة الرياضية:

٣ وكالات مساحة كل منها $450m^2 = 150m^2$

صالة للتجهيزات الرياضية مساحتها $150m^2$

قسم الأحذية: وهو عبارة عن ٥ وكالات مساحة كل منها $500m^2 = 100m^2$

أركان لبيع الإكسسوارات مساحتها $150m^2$ موزعة على كامل الطابق

كافيه شوب (خدمة ذاتية) مساحته $75m^2$

الطابق الثاني: $5140m^2$

قسم المفروشات المنزلية: ويقسم على الشكل التالي:

عرض على شكل شقق: - ٣ شقق مساحة كل منها $600m^2 = 200m^2$

- شقتان بمساحة $300m^2 = 150m^2$

- شقتان بمساحة $200m^2 = 100m^2$

عرض على شكل غرف ومطابخ مساحتها $300m^2$

قسم متممات ومستلزمات المفروشات مساحتها $300m^2$

كافتيريا ل ١٥٠ شخص مساحتها 200m²

الطابق الثالث: 5000m²

قسم الأدوات الكهربائية المنزلية: عبارة عن ٦ صالات عرض مساحة كل منها
1800m² = 300m²

قسم الأجهزة الإلكترونية: ٥ وكالات مساحة كل منها 1000m² = 200m²

قسم أجهزة الكمبيوتر ومستلزماتها: عبارة عن صالة كبيرة مساحتها 400m² وهي
عبارة عن أقسام متخصصة وشركات

صالة انترنت: تتسع ل ٥٠ شخص (لكل شخص مخصص ب 2m²) = 100m²
يمكن أن تتوسع على منسويين

كافيتريات: عدد ٢ مساحة كل منها 150m² = 75m²

الإدارة: في الطابق الثاني

تضم:

غرفة المدير العام + غرفة اجتماعات : 70m²

غرفة مدير العلاقات العامة: 35m²

غرفة السكرتارية: 25m²

قسم المحاسبة : 80m²

غرفة مسؤول المركز والمتابعة الداخلية : 60m²

الخدمات اللازمة للمشروع : وهي عناصر الانتقال الشاقولي والخدمات الصحية اللازمة

القبو الأول: 3700m²

يضم:

غرفة صيانة المركز بمساحة 30m²

غرفة الأمن والحماية 30m²

غرفة الكهرباء 100m²

مستودعات عدد 15 بمساحة إجمالية 1700m²

مطبخ لتخديم المطاعم والكافيتريات بمساحة 100m²

غرفة التدفئة والتكييف بمساحة إجمالية 200m²

• مركز خدمي مكاتب

الطابق الأرضي: 4000m²

بهو الدخول : ويضم ركن استعلامات وركن للمراقبة بمساحة إجمالية (500m²)

محلات تجارية متنوعة: 1125m²

عطورات عدد ٣ مساحة كل منها 35m² لكل منها = 105 m²

مجوهرات عدد ٤ مساحة كل منها 30m² = 120m²

محلات زجاج وتحف بشكل صالات عدد ٣ مساحة كل منها 150m² = 450m²

ساعات عدد ٢ مساحة كل منها 75m² = 150m²

قسم المواد الغذائية والمواد الاستهلاكية: ١٨٠٠ m²

المكسرات: 75m²

الساكر و الشوكولا: 100m²

المعجنات: جاهز: 75m² - محضر: 100m² - الحلويات: 75m² - ركن لتناول الحلويات
والمعجنات : 50m²

العصائر: 50m²

أجبان وألبان: 75m²

لحومات: 100m²

أسماء وبحريات: 100m²

الخضار والفواكه: 100m²

مبردات: 100m²

المعلبات: 500m²

قسم الأدوات المنزلية: 250m²

قسم مواد التنظيف والتجميل: 200m²

المحاسبة: 50m²

الطابق الأول: 3000m²

قسم الألبسة المتنوعة :

٥ وكالات للألبسة مساحة كل منها 200m² = 1000m²

وكالتان لألبسة الأطفال مساحة كل منها 200m² = 400m²

قسم الألبسة الرياضية:

٣ وكالات مساحة كل منها 150m² = 450m²

صالة للتجهيزات الرياضية مساحتها 150m²

قسم الأحذية: وهو عبارة عن ٥ وكالات مساحة كل منها 100m² = 500m²

أركان لبيع الإكسسوارات مساحتها 150m² موزعة على كامل الطابق

كافيه شوب (خدمة ذاتية) مساحته 75m²

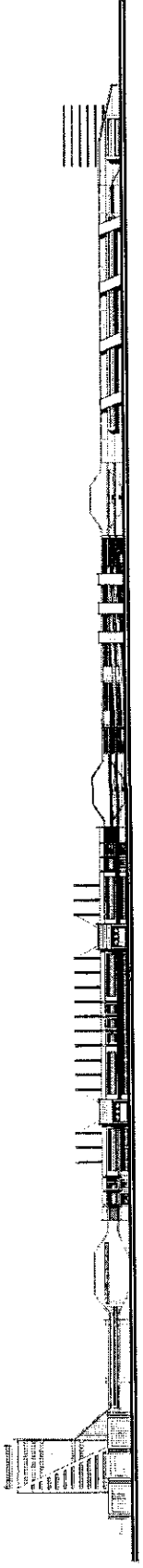
• مبنى المكاتب

الطوابق المتكررة: وتضم مكاتب شركات خاصة بمساحة طابقه 900m²

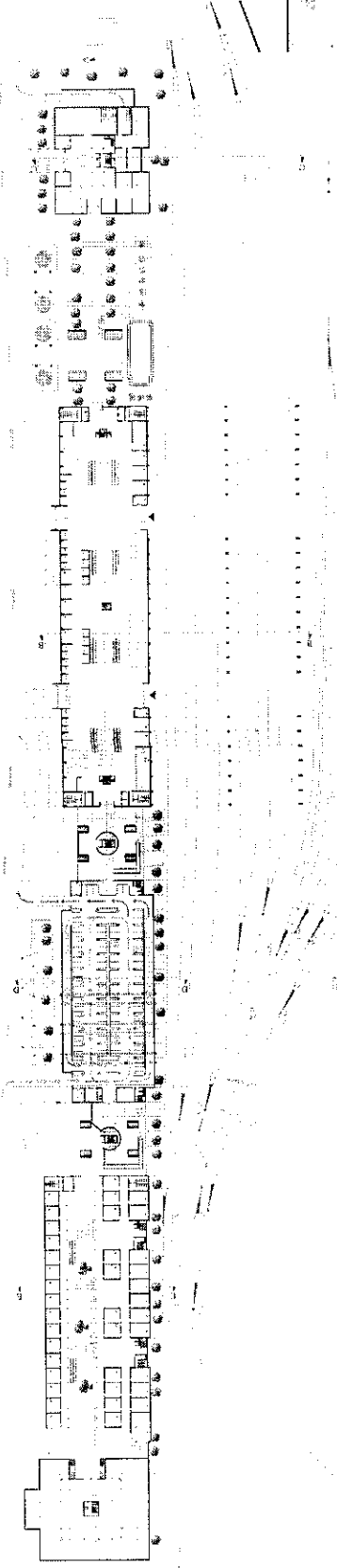
• مراب للسيارات

يتسع ل ٣٦٠ سيارة موزعة على ٣ طوابق وقبو

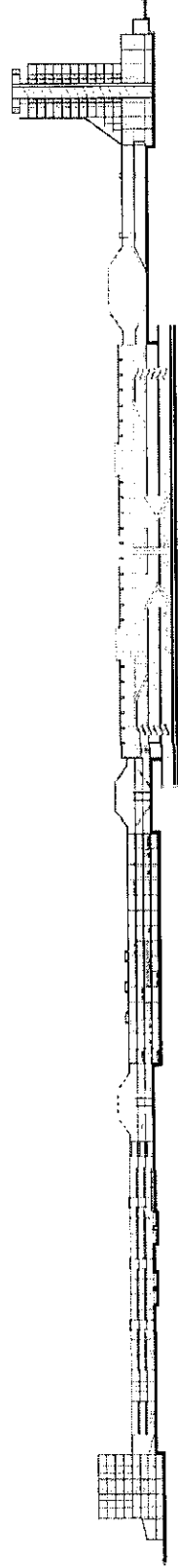
قسم غسيل وصيانة في القبو بمساحة طابقية ١٠٠ م



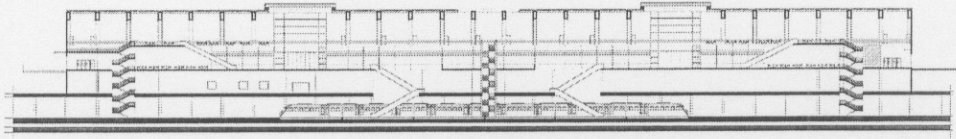
الواجهة الرئيسية



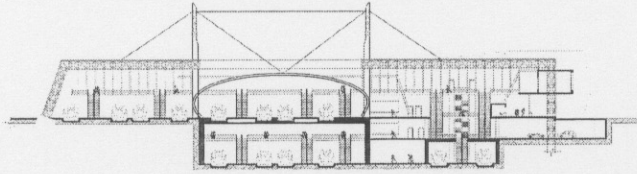
المسقط العام



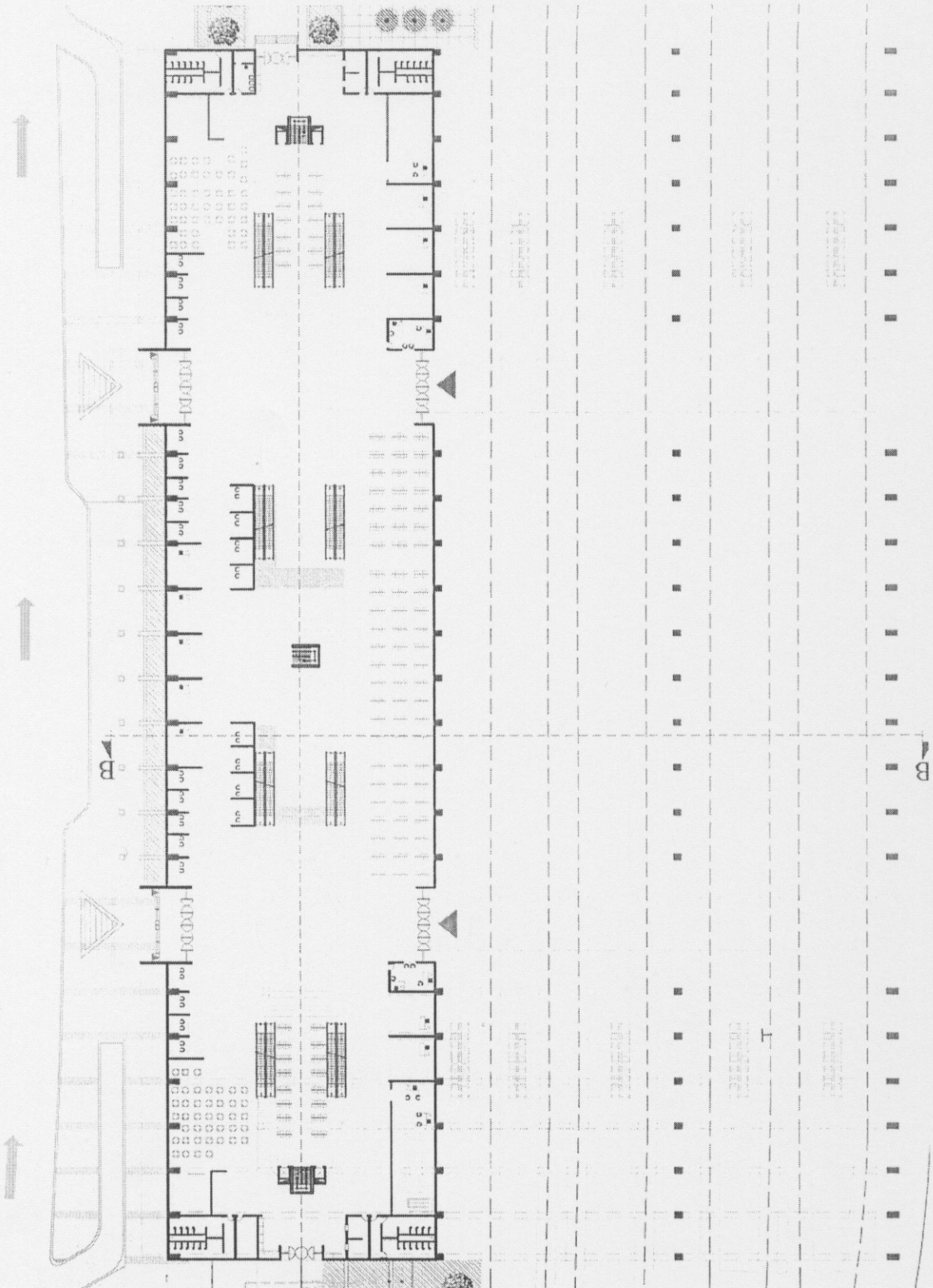
المقطع (A-A)



المقطع (A-A)



المقطع (B-B)



مسقط الطابق الارضي للمحطة

الموقع العام

