

## مركز دراسات جينية

بإشراف:

د. م زياد مهنا  
د. م عبير عرقاوي

تقديم:

رهف فوق العادة

## مركز دراسات جينية

### هدف المشروع :

فتح إمكانية تطوير قدرات البحث العلمي لدى الأطباء والمخبريين التابعين لوزارة الصحة السورية فيما يتعلق بالهندسة الوراثية وترسيخ أسسها للاستفادة منها في مجالات التنمية سواء فيما يتعلق بالمستوى الوراثي لدى الإنسان من خلال دراسة الأمراض الوراثية في القطر

والسعي لوضع قاعدة بيانات عن الأمراض الوراثية المنتشرة ووضع فهرس وراثي لتلك الأمراض

وفي المستوى النباتي والحيواني يهدف المركز إلى استخدام الوراثة والتكنولوجيا الحيوية في تطوير المحاصيل الزراعية والحيوانية من خلال السعي للحصول على نباتات ذات أهمية اقتصادية وبيئية و القضاء على بعض الآفات الزراعية

والحصول على محاصيل حيوانية اقتصادية و انقاذ بعض الأنواع المهددة بالانقراض

ويسعى المركز الى اىصال هذه المعلومات إلى كل فئات المجتمع عن طريق مجلة علمية خاصة بالمركز تنشر المعلومات والأبحاث الصادرة بشكل دوري



## موقع المشروع :

الديماس مقابل نادي مهندسي ريف دمشق

مساحة الأرض 17000م<sup>2</sup> تضم حزام أخضر بمساحة 3000م<sup>2</sup>

سبب اختيار الأرض هو كونها منطقة هادئة مناسبة لجو البحث العلمي

كونها مطروحة في وزارة الصحة لبنى أبحاث طبية

## أقسام المشروع :

1- الطابق الأرضي : يضم

1- بهو عام ( استعلامات - أركان استراحة - خدمات ) 325 م

2- قسم المحاضرات واستقبال الوفود :

مدرج يتسع ل 250 شخص بمساحة 300م<sup>2</sup>

يلحق به غرفة مشاجب وغرفة محاضر ومستودع

3- القسم الخاص بالطلاب غير المجازين:

وهو القسم الذي يهتم بطلاب الطب والصيدلة المهتمين بأبحاث المركز حيث يقوم بإطلاعهم

على أبحاث المركز والأبحاث العالمية من خلال

1 - مكتبة علمية 250م<sup>2</sup> يتوفر فيها كل ما يحتاجه الطالب والباحث

من المراجع القيّمة سواء العربيّة منها أو الأجنبيّة

2- مكتبة الكترونية ( شرائح + أقراص ليزيرية ) 40م<sup>2</sup>

#### 4- قسم المجلة العلمية:

وهو قسم يهتم بإصدار مجلة كل ثلاث أشهر تعرض آخر ما توصل إليه البحث الطبي في ما

يتعلق بالمركز أو ما يتعلق بالبحوث العالمية الوراثية وتنشر المجلة أيضا على شكل نشرة

الالكترونية

تضم المجلة :

- 1- غرفة رئيس تحرير 25م2
- 2- قسم محررين 20م2
- 3- قسم التسويق والاعلان 20م2
- 4- ديوان 15م2
- 5- محاسبة 15م2
- 6- مكتب الكتروني 20م2
- 7- غرفة اجتماعات 50م2

#### 5- القسم الاداري : ويضم :

- 1- مدير + سكرتاريا 50م2
- 2- معاون مدير 20م2
- 3- ذاتية 20م2
- 4- أرشيف 20م2
- 5- محاسبة 20م2
- 6- غرفة اجتماعات 50م2
- مساحة الأرضي 165م3
- 2- الطابق الأول: يضم

#### قسم المخبر : ويضم 3 أقسام:

- 1- مخبر لدراسة الخلية الانسانية
- 2- مخبر لدراسة الخلية الحيوانية
- 3- مخبر لدراسة الخلية النباتية
- مساحة المخبر الكلية 325م2

ويحوي كل قسم على المخابر التالية:

- 1 - مخبر التحضير البدني 70م2
- 2 - مخبر تكسير ال 70  $\Delta$ NA 2م
- 3 - مخبر الكشف 70م2

يلحق بكل من هذه الأقسام غرفة مشاجب وغرفة زراعة لمخبر التحضير  
المبدئي وغرفة حقن لمخبر تكسير الـ  $\Delta$ NA وغرفة مظلمة خاصة  
بمخبر الكشف

مع مراعاة الحركة ذات الاتجاه الواحد بين المخابر

4 - مستودع عينات

5 - غرفة تبريد

6 - مستودع بياضات

7 - قسم خاص بحيوانات التجارب بمساحة 370 م<sup>2</sup>

يضم فراغ أقفاص وغرفة أغذية وغرفة مراقب وغرفة أدوية بيطرية  
ومستودع

8 - صالة نباتات تجرية 450 م<sup>2</sup>

تضم فراغ يحتوي على نباتات متنوعة ومستودع معدات

مساحة الطابق الأول 2670 م<sup>2</sup>

3 - الطابق الثاني: يضم

قسم الدراسات والبحث العلمي: وتضم :

أ - قسم الدراسات الخاص بالإنسان 330 م<sup>2</sup>

ب - قسم الدراسات الخاص بالحيوان 330 م<sup>2</sup>

ج - قسم الدراسات الخاص بنباتات 330 م<sup>2</sup>

د - قسم الأرشيف الوراثي: 375 م<sup>2</sup>

وهو قسم تابع للدراسات الخاصة بالإنسان

وتضم كل مديرية :

1 - غرفة رئيس قسم 20 م<sup>2</sup>

2 - قاعة اجتماعات خاصة بالقسم 50 م<sup>2</sup>

3 مجموعة غرف باحثين عدد (8) بمساحة كلية

200 م<sup>2</sup> مساحة الطابق الثاني 2670

القبو: يضم:

قسم الصيانة والخدمات الفنية :

قسم الكهرباء ويضم

1 - مولدة احتياطية

2 - لوحات كهرباء

3 - غرفة صيانة

2 - قسم تدفئة وتكييف: ويضم

1 - مراجل

2 - صيانة

3 - خزان ماء

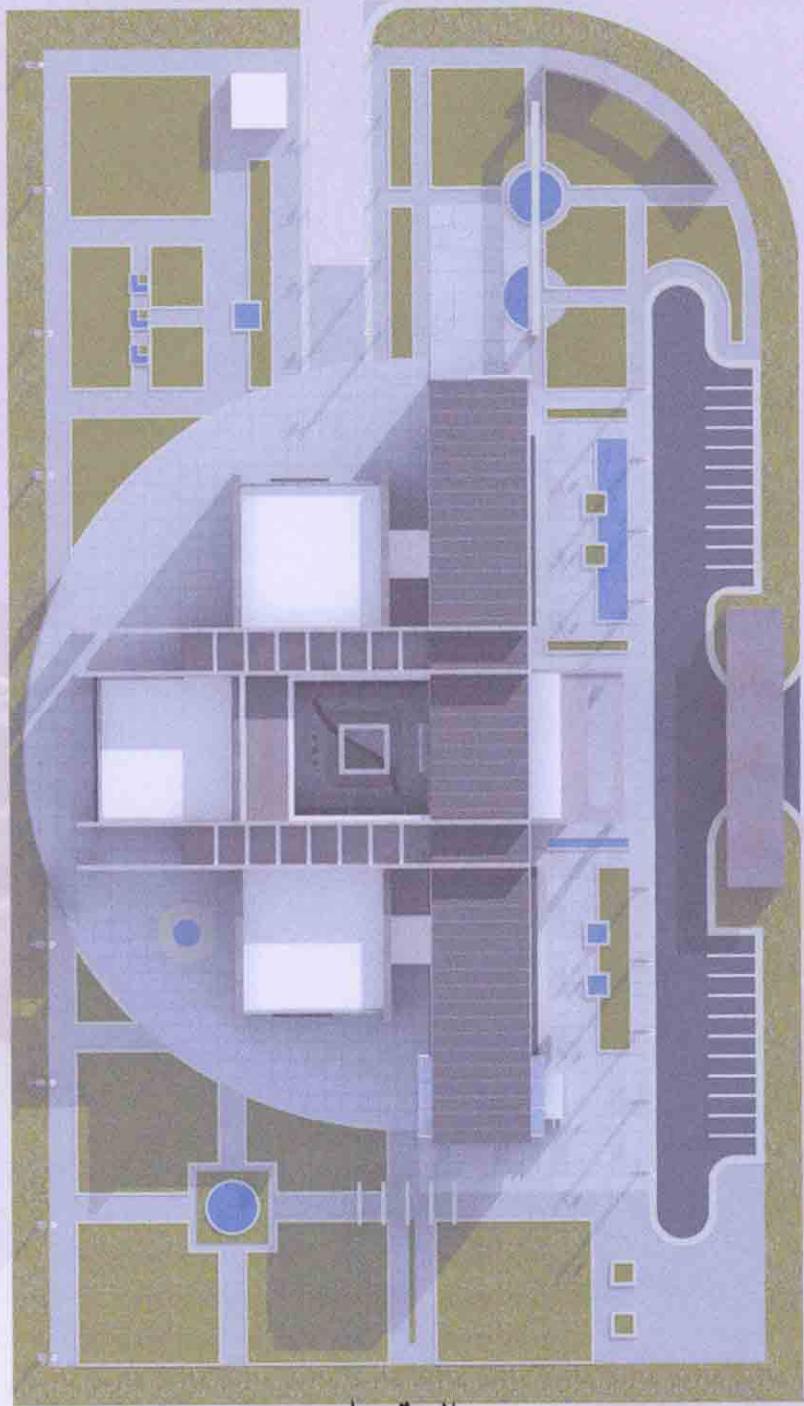
3 - قسم مستودعات

يلحق بالمشروع

كافتيريا 300 م<sup>2</sup>

مواقف سيارات

مساحة المشروع الكلية 8500 م<sup>2</sup>



الموقع عام



الواجهة الشرقية



الواجهة الغربية