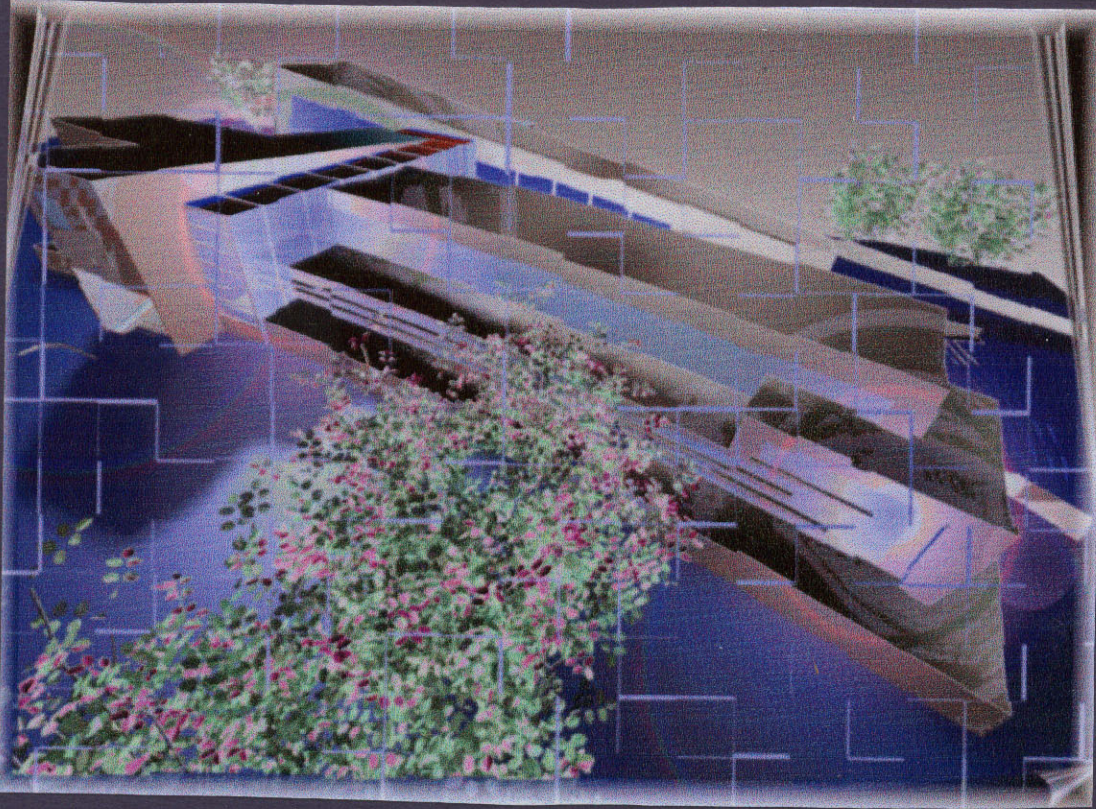


مركز فني لانتاج الرسوم المتحركة



تقديم:
مايا
أحمد
الطويل

قديمًا قالوا: من علمني حرفاً كنت له عبداً .
إلى أساتذتي جميعاً وقد كانوا شمعات تضيء لنا طريق العلم والمعرفة والحرية .
أي الكلمات يمكن لها أن تتناول كي تقترب من أفياء جليل علمكم ، وخالص جهدكم ،
وعظيم عطائكم .
إليكم يا أساتذتي الأجلاء محبتي الخالصة واعتزازي الكبير بكم عرفانا ووفاء .



لما كان الطفل بذرة المجتمع الأولى... كان أولى لنا أن نعتني بهذه البذرة ودورنا يأتي في غرس عادات ومفاهيم بلادنا في نفوس أطفالنا.. في حين نجد شحاً واضحاً في وسائل الإعلام المحلية... فرسومنا المتحركة بطبيعة الحال مستوردة من الدول الأجنبية.. من هنا أتت فكرة إنشاء مركز متخصص بإنتاج الرسوم المتحركة يعالج في شكله ومضمونه علاقتنا الوطيدة بالحضارة العربية ويعمل على إعادة صياغة فهم الجيل الجديد لفحوى الحضارة ويصل بتقنيته لمستوى المفاهيم العالمية.

1 قسم العلاقات العامة : 1000م2 .

مؤلف من :

- أ- بهو دخول يحوي استعلامات + حيز توزيع بروشورات . 150م2
- ب- قاعة استقبال للزوار . 100م2
- ج- كافيتيريا . 150م2
- د- صالة عرض سينمائي للأطفال . 500م2
- هـ- صالة عرض للمنتجات . 200م2
وخدمات صحية .

2- القسم الإداري : 600م2 .

وهو مؤلف من :

- أ_ الإدارة العامة : مدير عام + سكرتاريا + قاعة اجتماعات + مكاتب . 175م2
- ب_ مكتب للاستشارات الفنية مؤلف من عدة غرف كالتالي :
- غرفة المدير الفني + 3 غرف إدارية + صالة لعرض الأعمال . 150م2
- ج- مدير التسويق + مندوبو التسويق + صالة عرض سلايدات . 150م2
- د- العلاقات العامة : محاسبة + ديوان + ذاتية . 50م2
- هـ- الدائرة القانونية : المدير القانوني + محامي + مهندس + رقابة . 50م2

3-القسم الفني : 500م2

- 1- غرفة المخرج + قاعة اجتماعات . 75م2
- 2- فراغات العمل الفني :
 - الرسام الرئيسي . 15م2
 - مصممو الحركة عدد 4 . 30م2
 - رسامين مساعدين عدد 8 . 60م2
 - رسامو الخلفيات عدد 3 . 45م2
 - التدقيق عدد 3 . 30م2
 - التعبير عدد 6 . 45م2
 - سكر عدد 2 . 15م2
- غرفة التجميع الفني (الرسوم + الخلفيات) عدد 6 . 45م2
- المؤثرات المرئية عدد 2 . 15م2
- النحت عدد 3 . 30م2

4-قسم الاستديوهات: 1300م2

- 1- غرفة المنتج +قاعة اجتماعات . 100م2
- 2- استديو الصوت : وهو يحوي : 200م2
 - قاعة تحليل الحوار .
 - المؤثرات الصوتية .
 - تسجيل الدوبلاج .
- 3- استديو مجهز للتصوير المباشر . عدد 2 800م2
 - بهو مخدم + غرفة التحكم + مستودع .
- 4- جزر المونتاج : 200م2
 - (تخريج + أرشيف + دراسة الشارات البدء و النهاية + تجميع النهائي + صالة عرض تجريب نهائي + مستودعات أجهزة) .
- 5- القسم الثقافي: 400م2
 - وتتم فيه عملية البحث عن الفكرة ويحتوي على :
 - 1- مكتبة(أمين مكتبة + أرشيف + مستودع) 50م2
 - 2- صالة علوم الحاسب والانترنت بمساحة 50م2
 - 3- مكتب تنسيق الرحلات التي تقام لاستكشاف المناطق التي تدور حولها أحداث الفيلم . 20م2

4 مدرج يتسع لحوالي 200 شخص ويضم شاشة عرض سينمائية + غرفة اسقاط 250م²
5- ترجمة الأفلام : 30م²

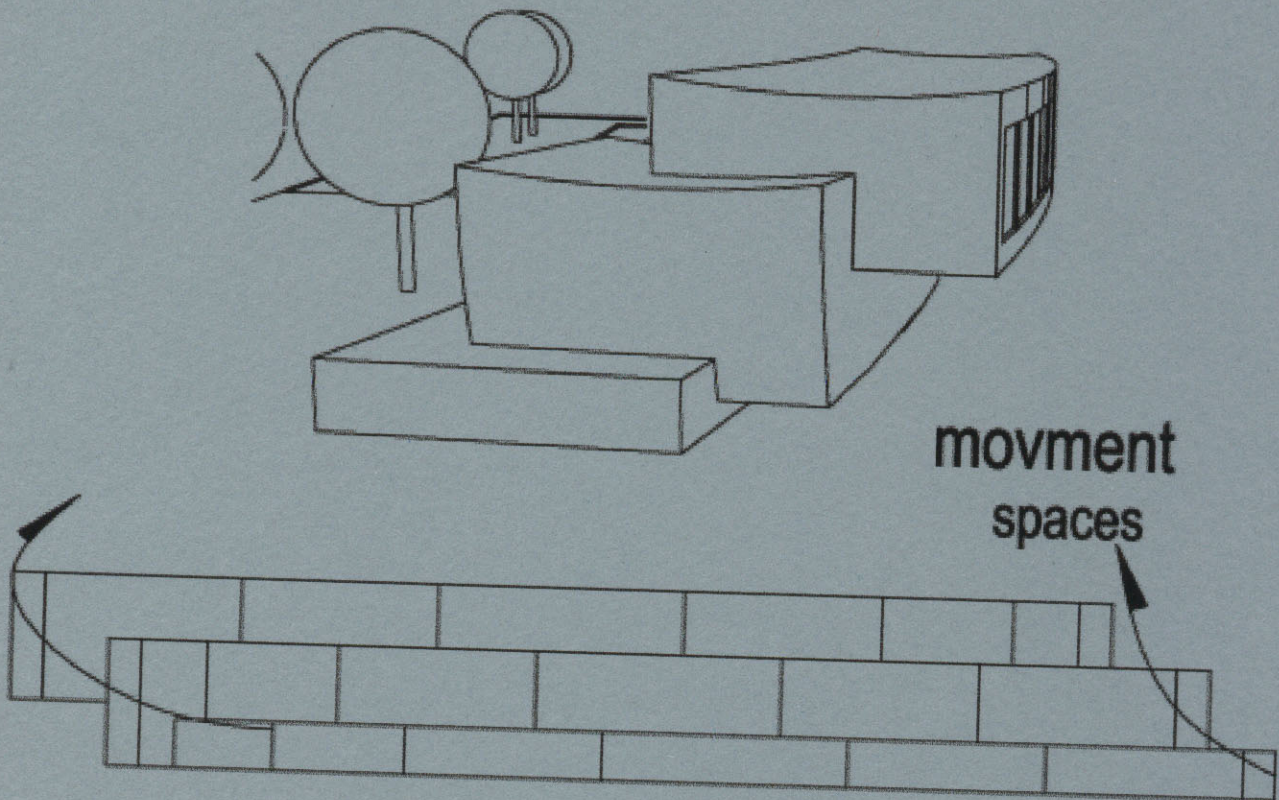
7- قسم الخدمات العامة: 850م²

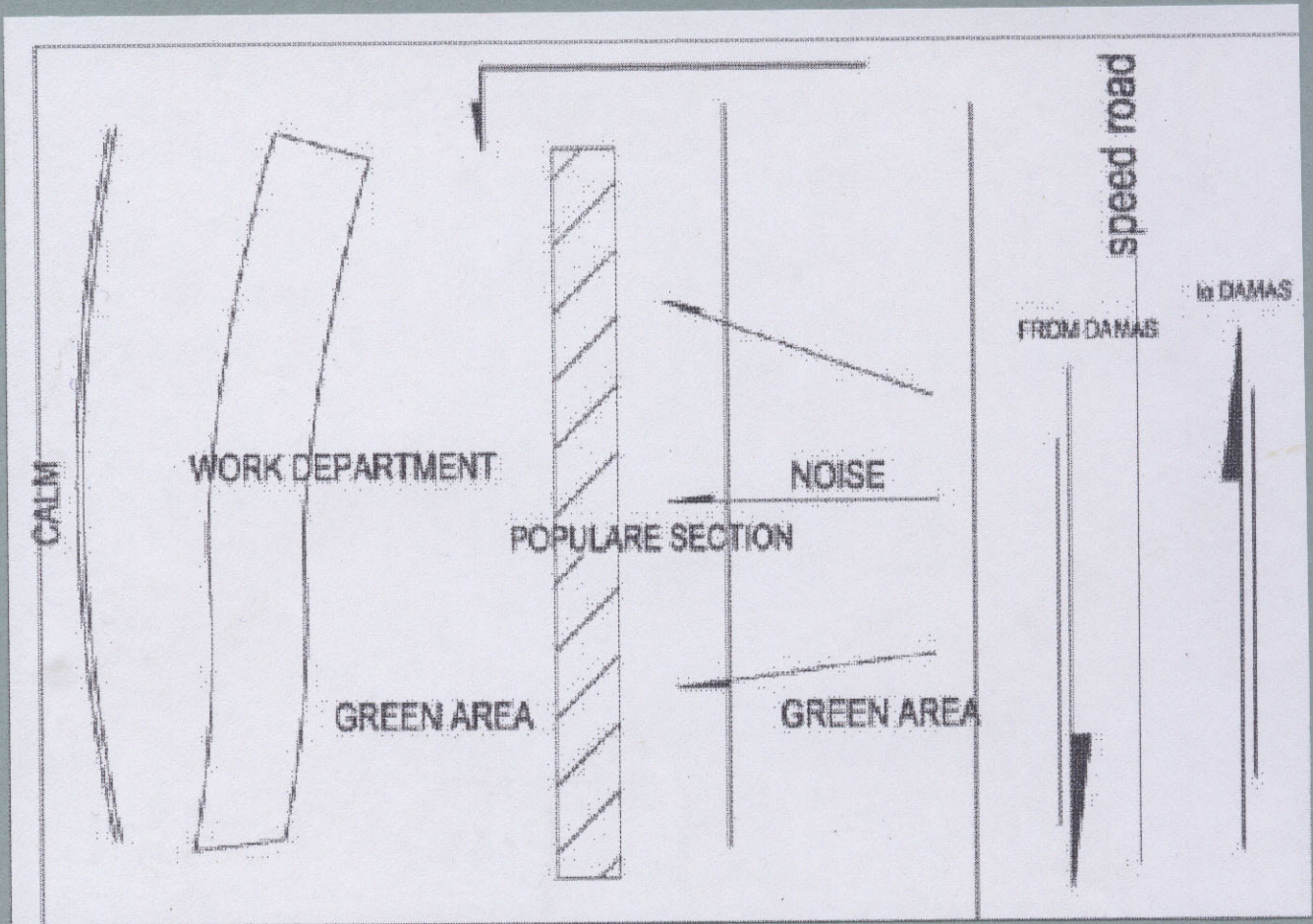
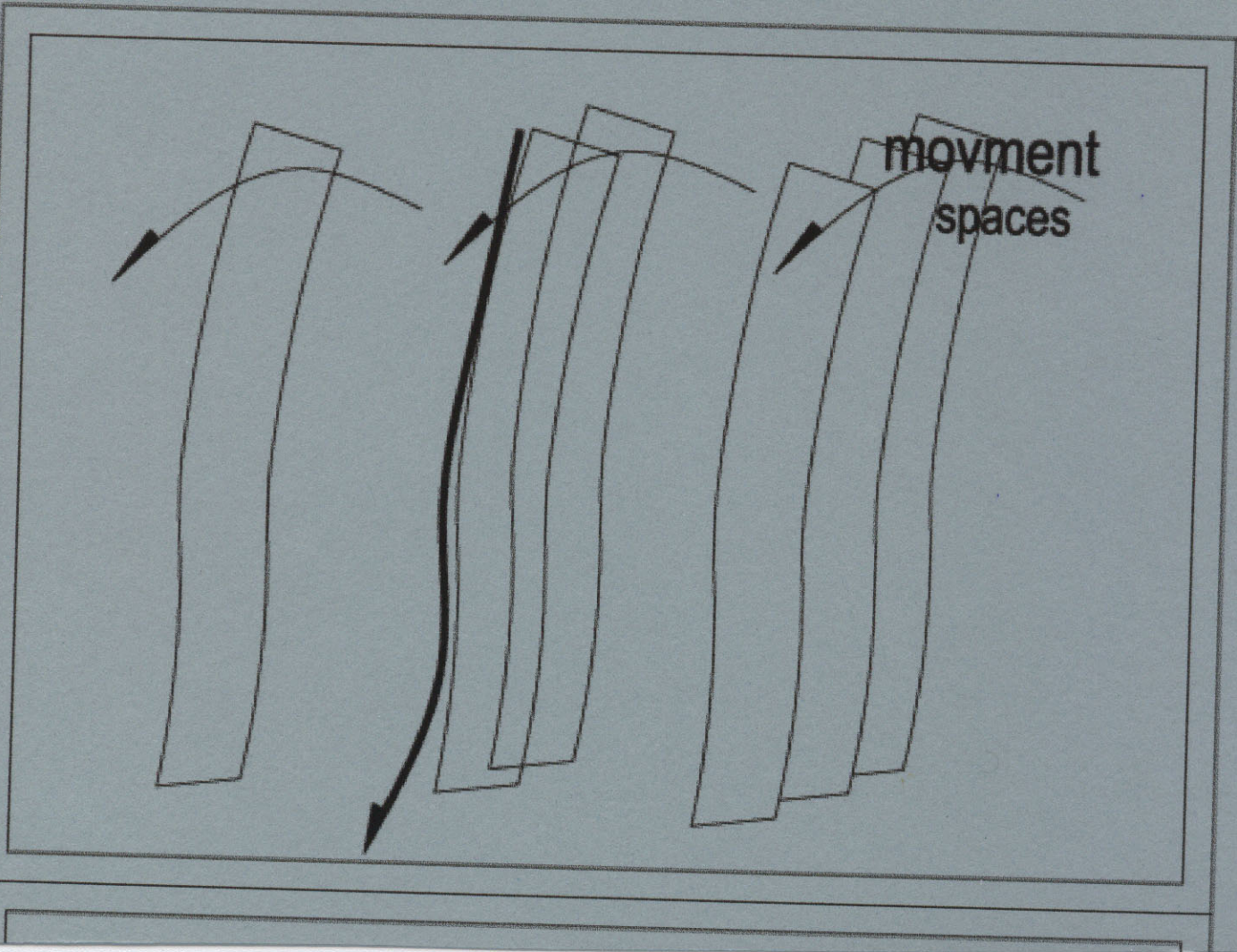
- أ- ورش الإصلاح الألكترونية عدد 4 . 200م² + غرف الصيانة عدد 3 150م²
ب- مستودعات عامة بمساحة 150 م²
ج- تجهيزات الحريق والإطفاء . 20م²
د- أجهزة ميكانيكية : < تدفئة - تكييف > 300م²
هـ-دارة كهربائية احتياطية . 30م²

بإضافة إلى وجود مواقف للسيارات 40 سيارة .

وأيضا مناطق خضراء ومساحات حرة للتصوير الخارجى .

المساحة النهائية للبناء 5000م²





SITE PLAN (horizontal)

MOTION
point

