

الجمهورية العربية السورية
جامعة دمشق
كلية الهندسة المعمارية

مركز مدينة السويداء التجاري



تقديم: صالح محسن كرجاج

باشراف: ديزياد مهنا

د. عبير عرقاوي

مقدمة:

تعتبر التجارة الشريان الرئيسي في تطور الاقتصاد الوطني في أي بلد من البلدان، ولقد أخذت أشكالاً مختلفة ومتنوعة عبر العصور بدءاً من المقايضة إلى المجتمعات التجارية الكبرى، فضلاً عن اعتبارها المحور الأساسي في تطور المجتمعات، فكلما كانت التجارة نشيطة كان تطور المجتمع أسرع وعلاقاته التجارية العالمية جيدة.

انطلاقاً من هذا المبدأ كان لابد من اختيار مواقع ملائمة لإقامة المراكز التجارية المتطورة التي تواكب العصر وتؤدي وظيفتها على أكمل وجه وتعمل على تقدم البلد. وقد يُضاف إلى الوظيفة التجارية وظائف أخرى كوظائف إدارية وترفيهية تتفاعل معها وتزيد من أهميتها ونشاطها.

الموقع:

إنّ أي مبنى لا يؤدي وظيفته بالشكل الجيد إلا إذا كان في موقعه المناسب. يقع المركز التجاري في السويداء وثأقي أهميته:

- 1- يعتبر موقعه قلب مدينة السويداء.
- 2- حاجة المنطقة لمركز تجاري يجمع المحلات المنفرقة دون تنظيم.
- 3- خلق جو اجتماعي ترفيهي تخدمني من خلال الوظائف المقترحة.
- 4- إمكانية التخدم الجيد.
- 5- التنظيم المقترح تجاري.
- 6- أهمية هذه المنطقة.

مخاطر المشروع:

- أ- خدمات تجارية وتشمل: بمساحة 20000 m^2 تقريباً.
 - 1- محلات تجارية صغيرة.
 - 2- محلات تجارية متوسطة المساحة.
 - 3- صالات عرض وبيع مختلفة.
 - 4- سوبر ماركت.
- ب- خدمات إدارية ومكاتب بمساحة 375 m^2 في الطابق الواحد مع الخدمات وبيت الدرج.
 - 1- مكاتب شركات كبيرة.

2- مكاتب شركات صغيرة.

3- مكاتب صغيرة (مكاتب محامين - أطباء - مهندسين - مقاولين).

ج- خدمات ترفيهية وثقافية وتشمل:

1- مطعم درجة أولى.

2- مطعم وجبات سريعة.

3- كافيتريا.

4- سناك صغير.

5- صالة نشاطات مختلفة (بلياردو - سنوكر).

6- صالة سينما تستوعب حوالي 200 شخص مساحة 300 م

7- صالة كمبيوتر.

8- صالة ألعاب الكروية.

9- صالة متعددة الاستعمالات.

10- صالة عرض فني.

هـ - خدمات أخرى:

1- مستودعات.

2- تدفئة وتكييف.

3- ورشات صيانة.

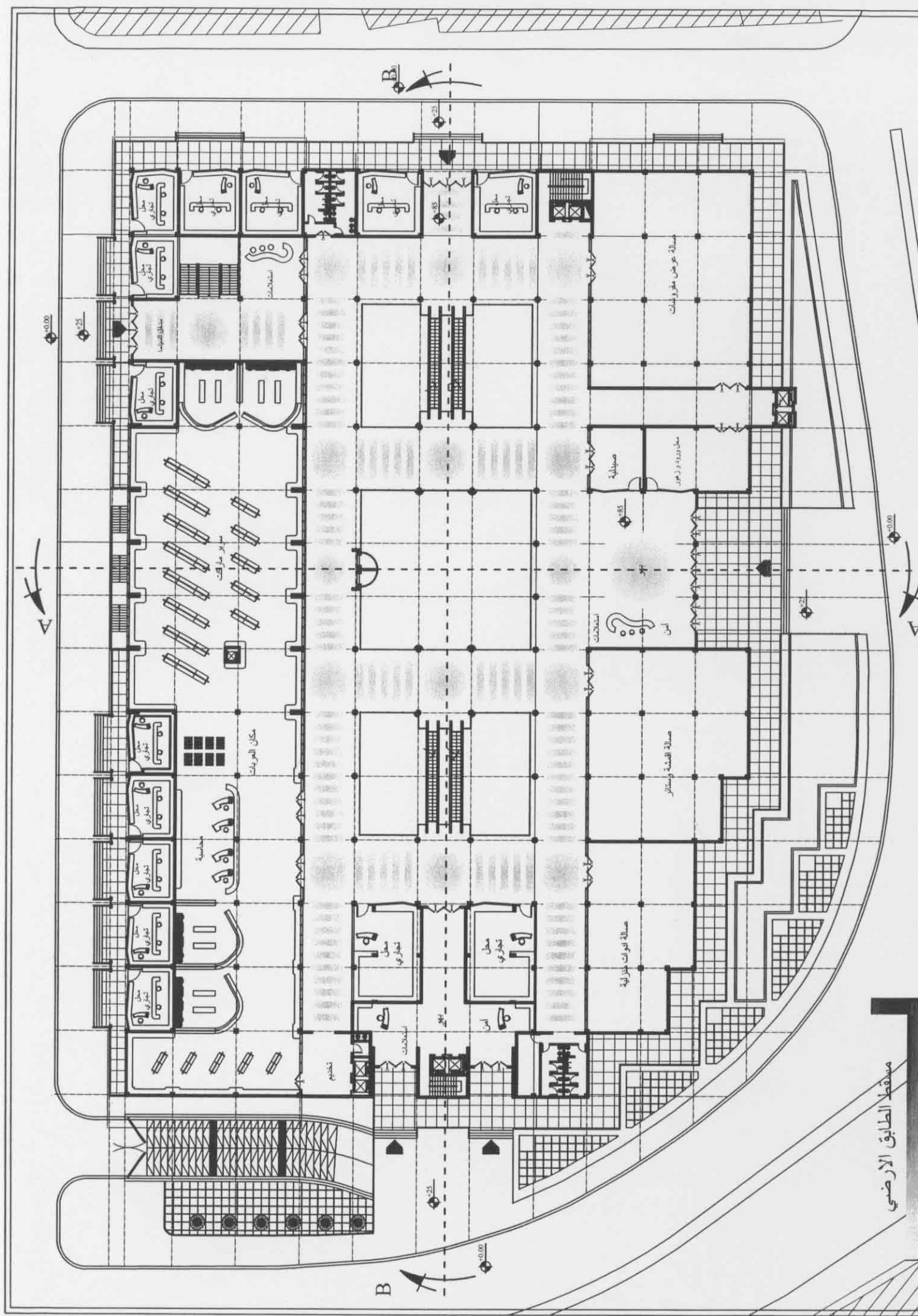
4- خدمات صحية وميكانيكية.

5- مرآب داخلي يخدم المشروع.

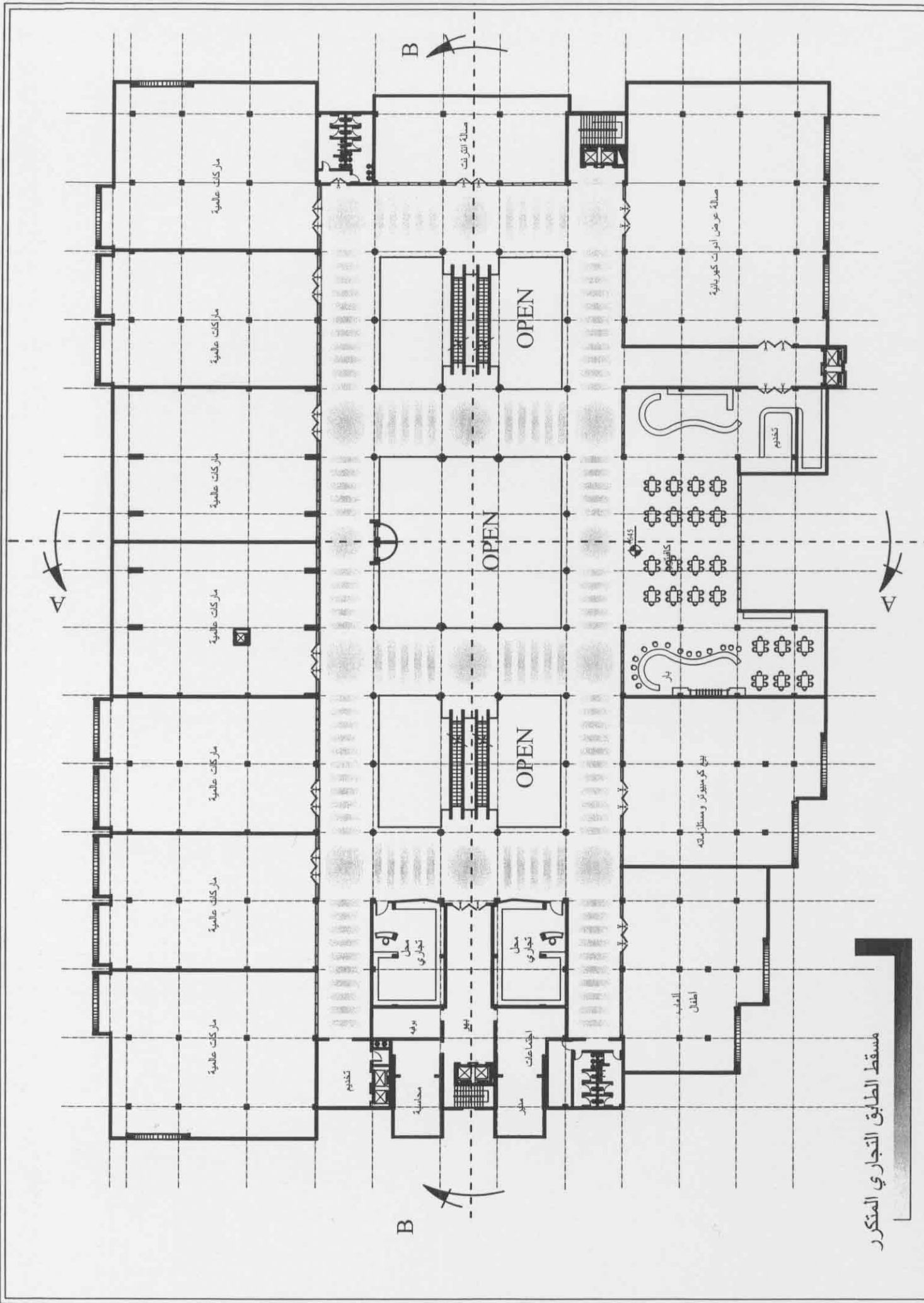
معالجات المشروع:

- وهو رئيسي وركن استعمالات وركن أمن.
- شركات تجارية خاصة (ماركات عالية). بمساحة m^2 325-375.
- صالة بيع الأجهزة المترية تتراوح مساحتها m^2 300.
- صالة بيع ألبسة تتراوح مساحتها m^2 300.
- صالة سينما تتسع لـ 300 شخص بمساحة m^2 475 (مع الخدمات الملحقة).
- محلات صاغة مساحة المحل m^2 15-20.
- محلات بيع أحذية مساحة المحل m^2 25-35.
- محلات بيع ديسكات وCD مساحة المحل m^2 140.
- محلات بيع كتب وصحف ومحلات مساحة المحل m^2 25.
- كاسفيتريا تتسع لـ 200 شخص بمساحة m^2 300.
- صالة ألعاب إلكترونية بمساحة m^2 200.
- صالة إنترنت بمساحة m^2 120.
- إدارة المشروع (مدير + سكرتارية + ثلاث غرف إدارية + قاعة اجتماعات).
- صالة بيع ألبسة رياضية وأجهزة مساحتها m^2 325.
- صالة بيع ألعاب أطفال مساحتها m^2 400.
- سوبر ماركت (super market). بمساحة m^2 1800

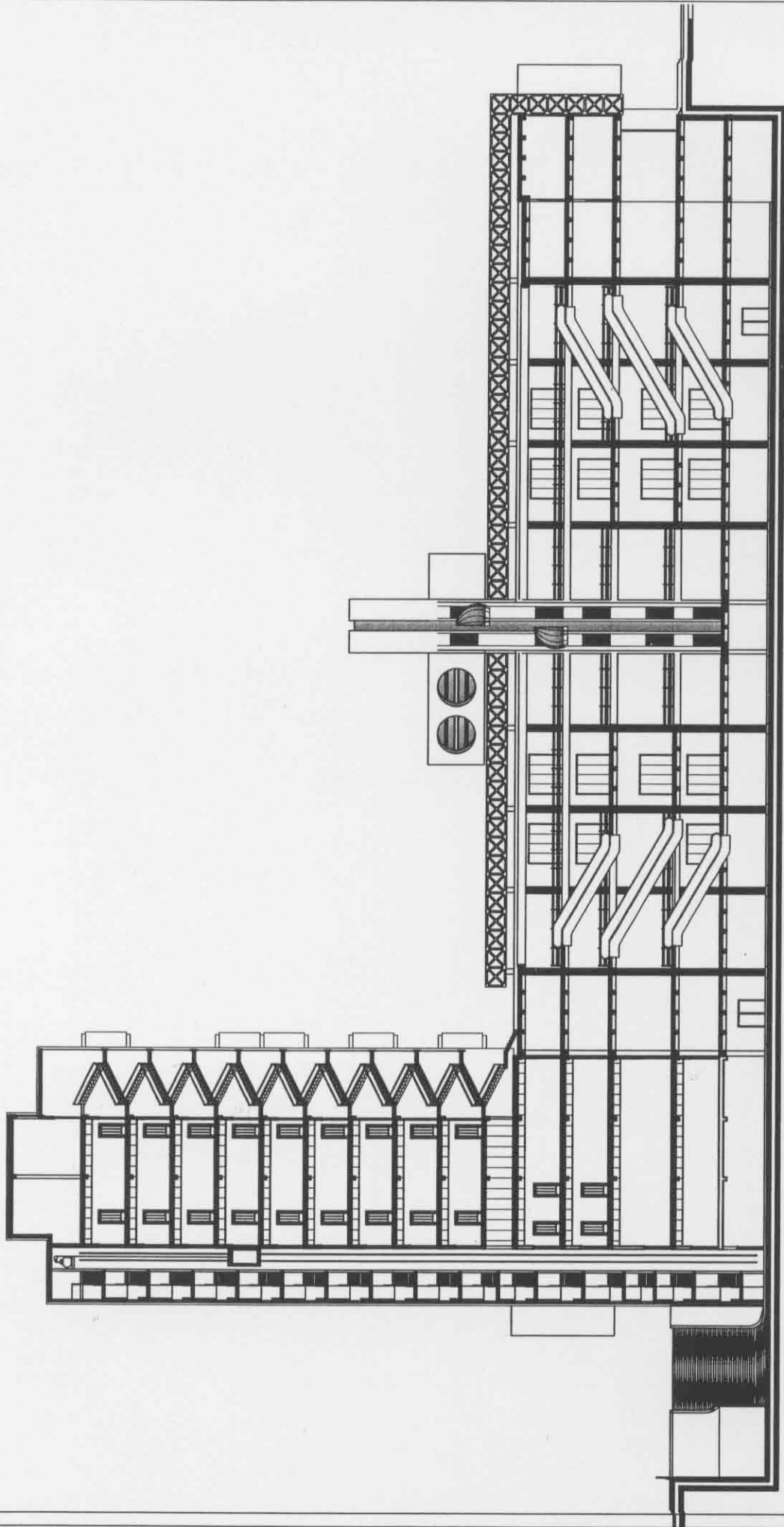
- صالات بيع مفروشات بمساحة 450 m^2 .
 - صالة بيع تجهيزات المفروشات (أقمشة- ستائر... ..) بمساحة 325 m^2 .
 - صالات بيع أجهزة إلكترونية بمساحة $200-325 \text{ m}^2$.
 - صالة بلياردو وسنوكر وكرة طاولة بمساحة 600 m^2 .
 - مستودعات للمخازن التجارية.
 - خدمات التدفئة والتكييف والمولدات وغرفة الكهرباء.
 - مرآب سيارات (80 سيارة).
- يلحق بالمشروع :- مواقف سيارات خارجية.**
- خدمات صحية لكافة المستويات.**



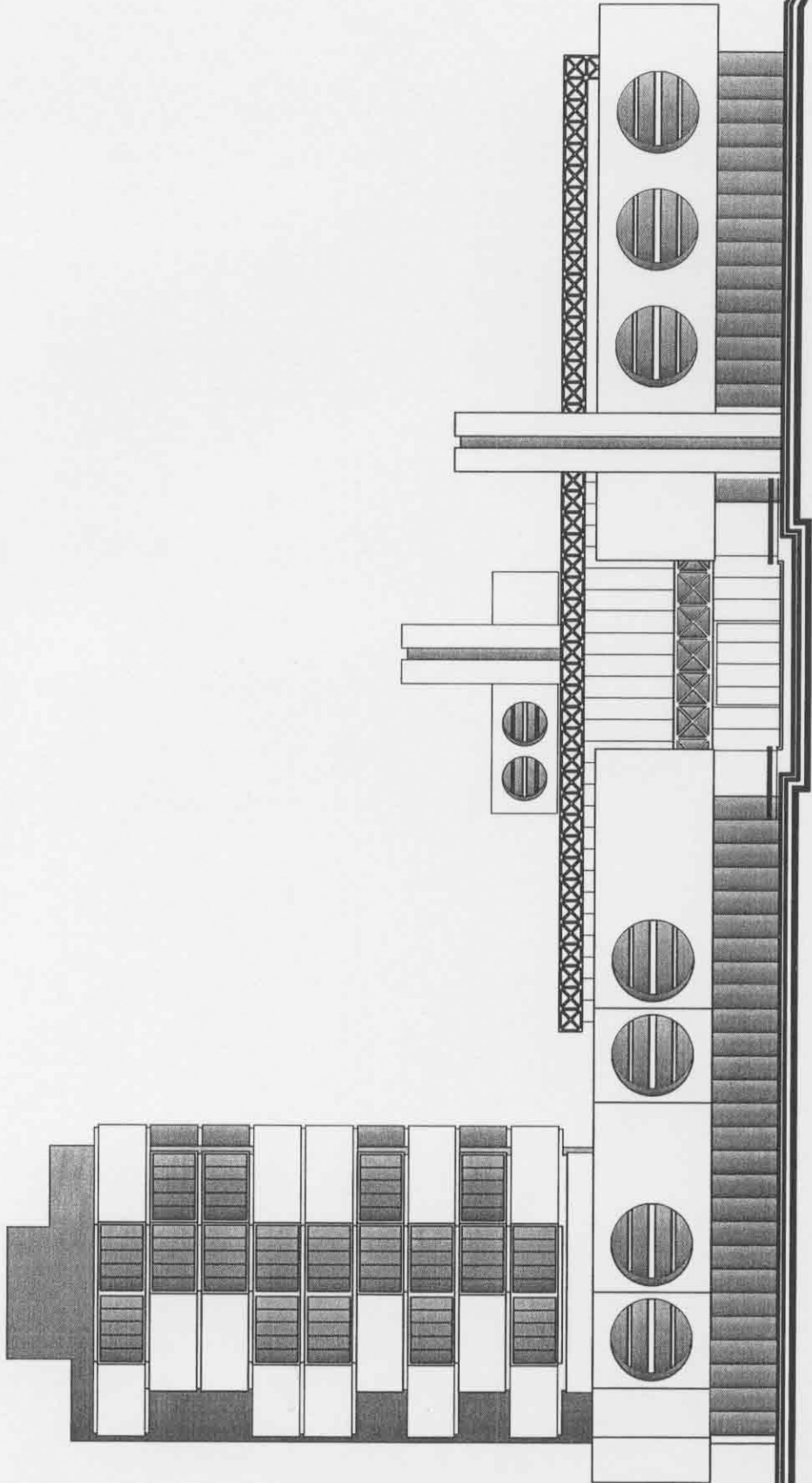
مخطط الطابق الارضي



مسقط الطابق التجاري المتكرر



المقطع
A-A



الواجهة الغربية