

دراسة مشروع لنيل شهادة البكالوريوس في الهندسة المعمارية

مركز موسوعة دمشق على أرض الجامعة

الأساتذة المشرفين

د. طلال عقيلي

د. عقبة فاكوش

د. موفق دغمان

د. أديب أومري

تقديم الطالبة

خلود قادري

٢٠١٧
٧٧٧٦
ق١٤
?

٧٧٧٦

مقدمة :

إن أول ما يتبادر إلى الذهن عند الحديث عن مدينة دمشق هو تصورها كمهد حضارة كبيرة تشمل جميع الجوانب ، فمن الناحية العمرانية تضم دمشق تراث عمرانياً ذا قيمة كبيرة ، بدءاً من المنازل السكنية إلى الخانات والجوامع والأسواق ..
ومن الناحية العلمية فقد مرّ على دمشق عصور كثيرة لكل عصر مخزونه العلمي والثقافي والاجتماعي ...

ولتوسع مدينة دمشق وازدياد عدد سكانها أثر كبير على تطور الحالة الاقتصادية والحيوية والبيئية ...

وللبحث في كل تلك الجوانب وأهمها ما يخص التراث المعماري والعمراني يجب إقامة مركز موسوعة يضم كل ما يخص مدينة دمشق وكل ما يسهل لأي باحث القيام ببحث علمي في الجوانب المذكورة ..

س

أفكار أساسية في المشروع :

يعتمد المشروع على خلق جو داخلي في الباحة السماوية وتفاعل جميع الأقسام مع
الفناء ..

ويعتمد المشروع أيضاً على الإطلالة على جبل قاسيون وذلك بتأمين شفافية كاملة في
الكافيتيريا في الطابق الأرضي ..

وقد قمنا بمحاولة فصل غير مباشر للقسم الثقافي العام (المعرض _ صالة متعددة
الاستعمال) عن قسم البحث الخاص وذلك لتأمين جو مناسب للباحثين للقيام بجميع
الأبحاث المهمة في مدينة دمشق ..

أما الإدارة فهي بشكل وسطي بين القسمين وذلك لإدارة قسم المعارض والاهتمام
بالندوات والمحاضرات التي يقوم بها المركز ، والارتباط المباشر مع اللجان المسؤولين
عن الباحثين لتؤدي تلك المشاركة إلى وجود مستوى عالي في البحث العلمي...

تناول العديد من الباحثين من دور البحث العلمي موضوعات تتعلق بدراسات
ملحقة عن دمشق بشكل عام وتهتم هذه الأبحاث بما يلي :

أبحاث متعلقة بتاريخ دمشق

أبحاث متعلقة ببيئة دمشق الحيوية والعمراية

أبحاث بالتنمية الاقتصادية والسكانية والزراعية

أبحاث متعلقة بالتراث العمراني بشكل عام

لذلك لا بد من وجود مركز يستطيع تقديم المعلومات بشكل سهل ومباشر
ومركز لكافة من يقوم بالبحث العلمي سواء باحثين محليين وعرب أو باحثين
من دول صديقة .

يوفر هذا المركز كافة الخدمات بالإضافة إلى خدمات البحث العلمي .

أقسام المركز :

1_ القسم الإداري

2_ قسم الباحثين

3_ قسم اللجان

4_ المكتبة

5_ صالة العرض

6_ صالة متعددة الإستعمال

1_ القسم الإداري:

غرفة مدير المركز بالإضافة إلى السكرتارية

غرفة مدير المكتب

قاعة اجتماعات

غرف الإداريين عدد 12

الخدمات الصحية + بوفيه للتخديم + غرف للنسخ

والتصوير

مساحة القسم الإداري:

2_ قسم الباحثين : غرف للباحثين تُجهز بأجهزة الحاسوب وما يحتاجه

الباحث خلال القيام بعمله

خدمات صحيه

مساحة قسم الباحثين : 1100

3_ قسم اللجان : غرف للمسؤولين عن الأبحاث التي تقام في المركز

يُتبع بقسم اللجان قاعة انترنت وحاسوب وعرض فيديو.

مساحة قسم اللجان : 550

4_ مكتبة مركزية تضم كتب ومخطوطات يمكن للباحث

الاطلاع عليها والاستفادة منها تضم ما يلي : مطالعة _ استعلامات _

مستودعات)

مساحة المكتبة : 1000

5_ صالة عرض يلحق بها مستودع

6_ صالة متعددة الاستعمال + غرف للترجمة الفوريه عدد 3 ودورات مياه

للجنسين

بمساحة : 350

وتلحق بها قاعة استراحه لكبار زوار المعرض وعرض خارجي في الباحة

السماوية

يلحق بالمركز كافتيريا تخدم الباحثين والأداريين

مستودعات _ خدمات تكييف وتدفته

يلحق بالمركز حدائق خاصة

المساحة الكليه للمشروع :

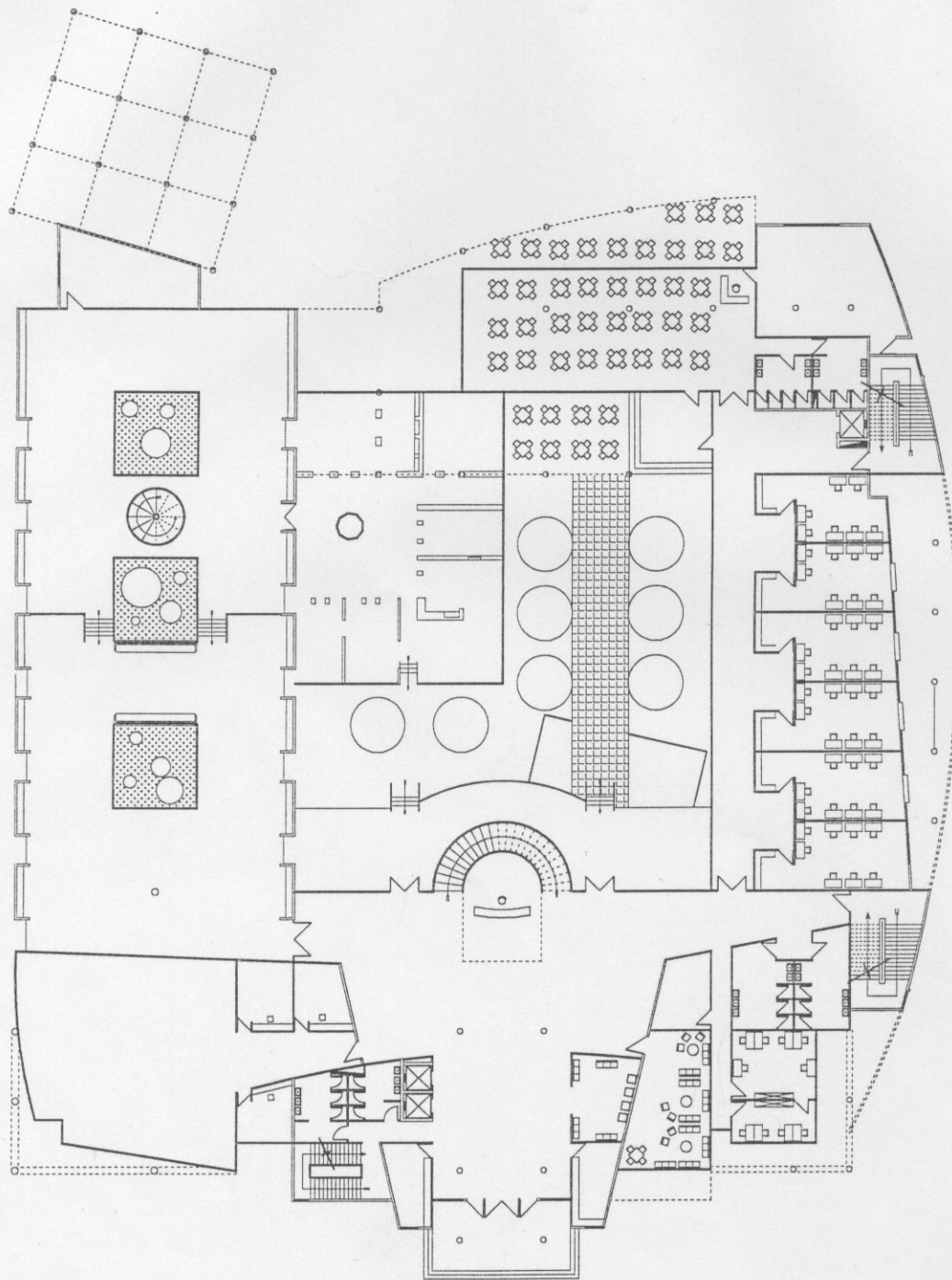
المساحة الطابقية :

أرض المشروع : أرض الجامعة وهي تقع بين كلية المعلوماتيه وكلية العلوم

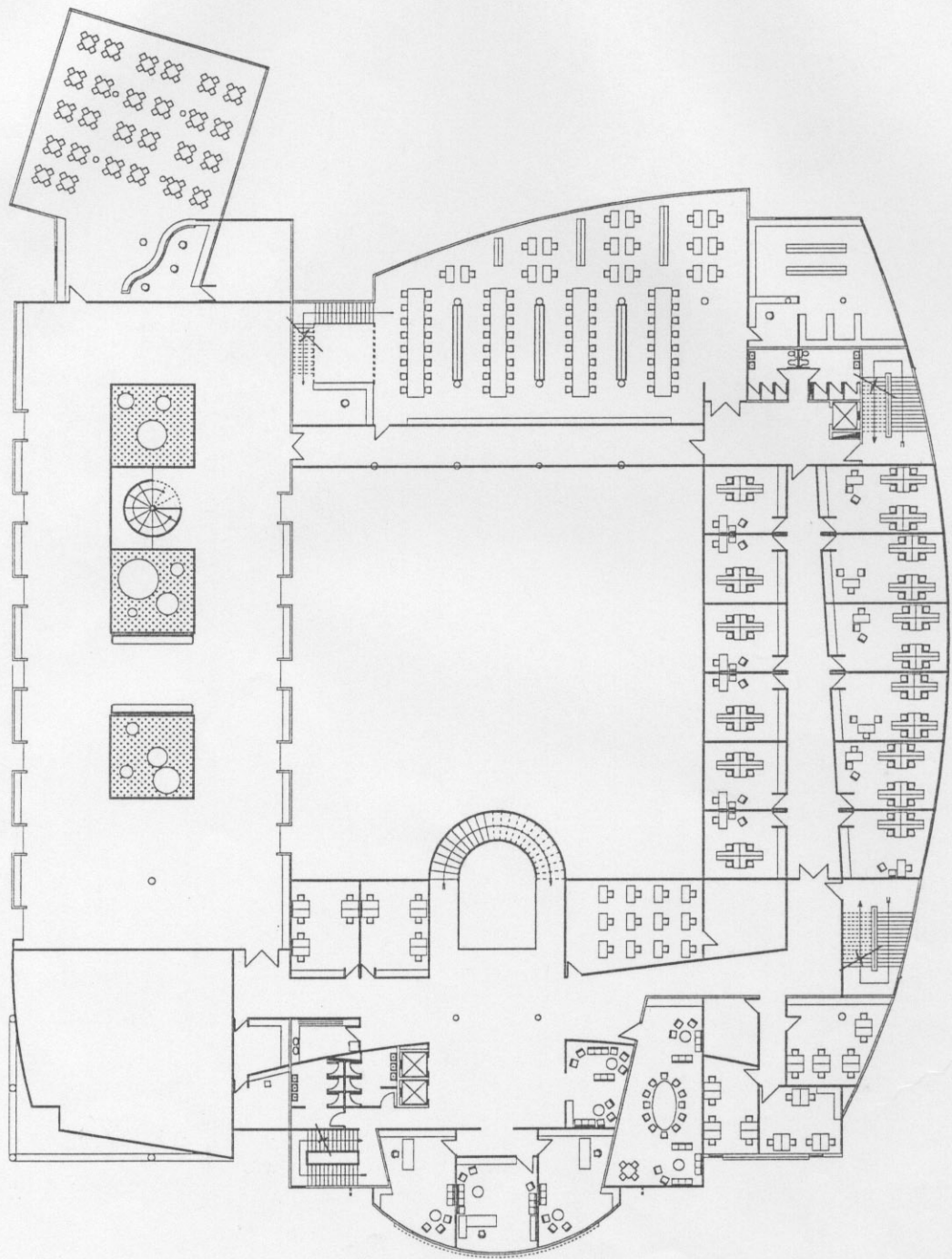
الطبيعيه

مساحتها :

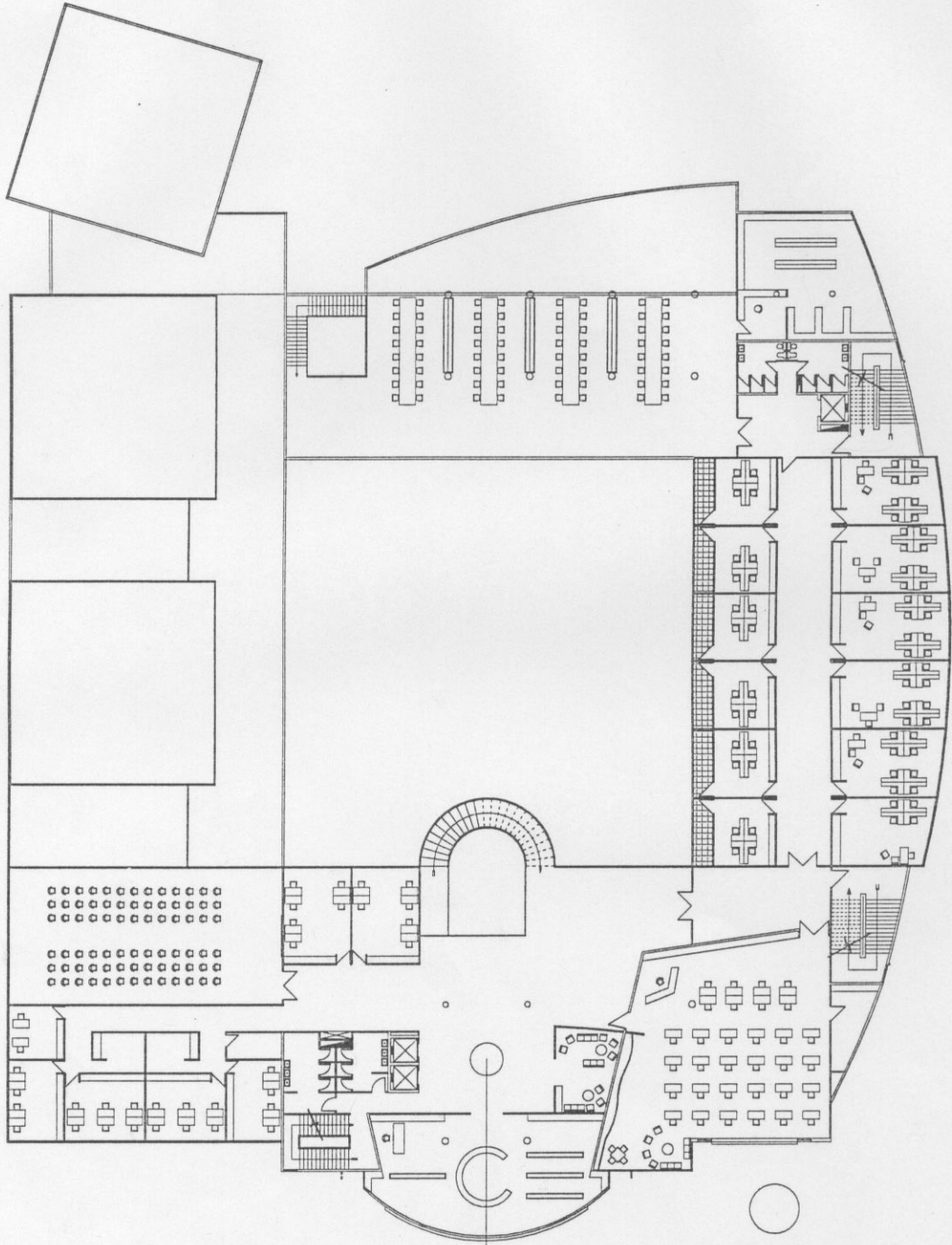
تقديم : خلود قادري



مسقط الطابق الارضي

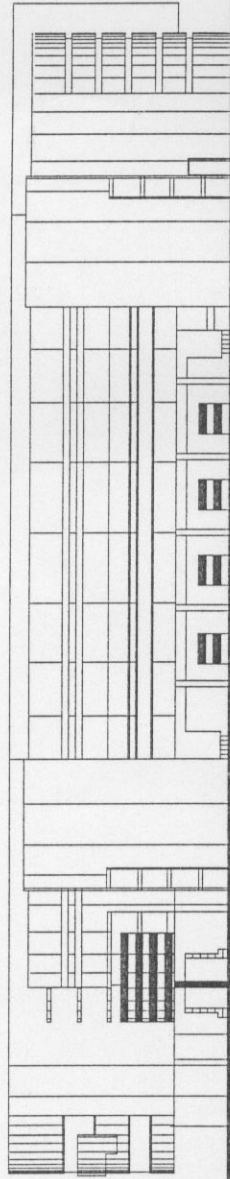


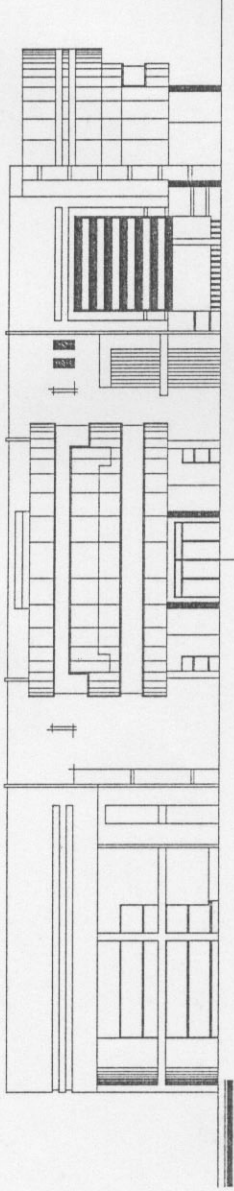
مسقط الطابق الاول



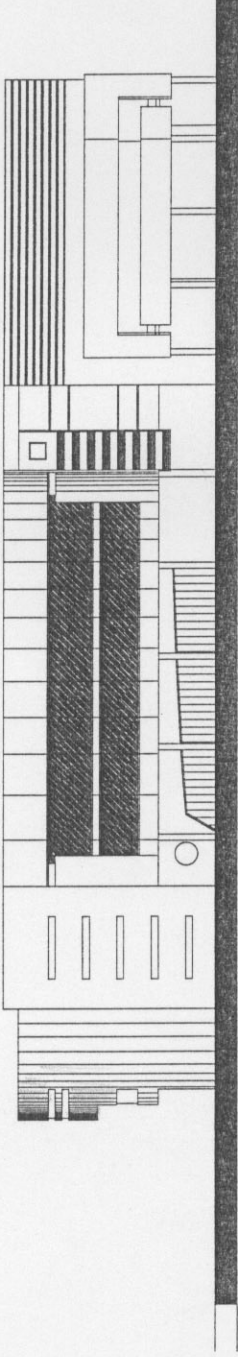
مسقط الطابق الثاني

الواجهة الشرقية

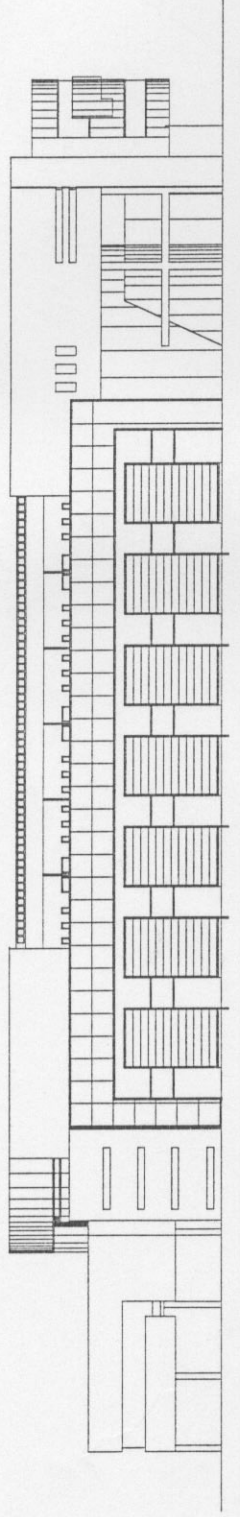




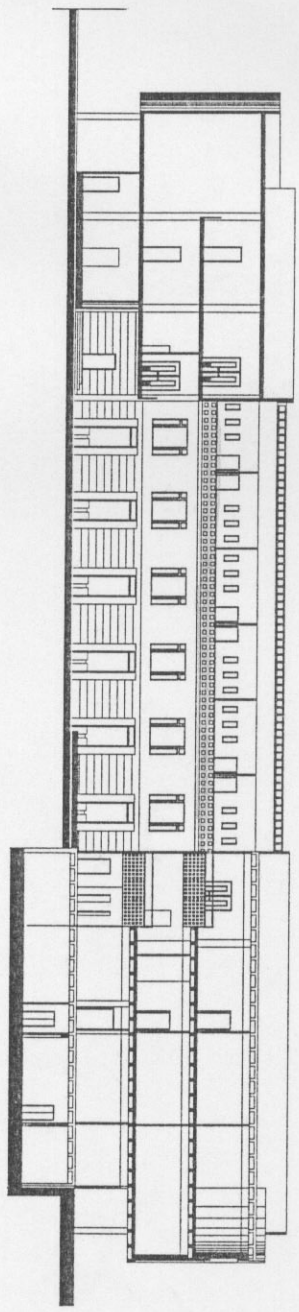
الواجهة الجنوبية



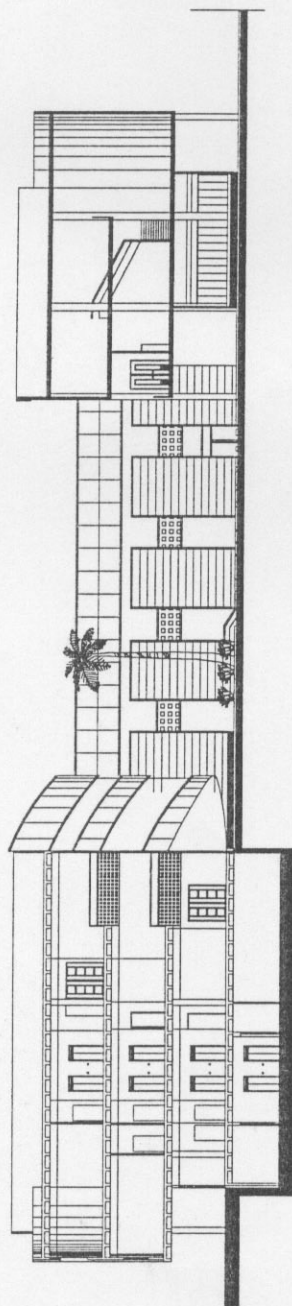
الواجهة الشمالية



الواجهة الغربية



مقطع



مقطع