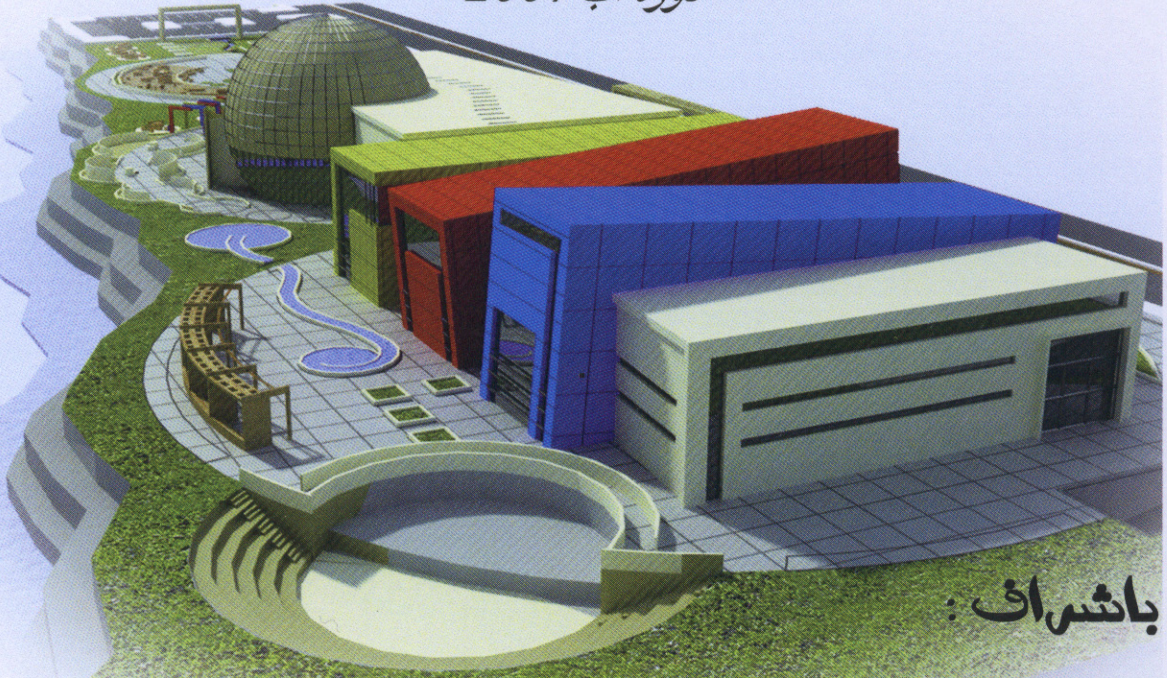


جامعة دمشق
كلية الهندسة المعمارية

أعد هذا المشروع لنيل شهادة البكالوريوس في الهندسة المعمارية

مركز تنمية مواهب الطفل

دورة آب 2007



باشراف :

د.م بيير نانو

د.م هبة فاكوشي

تقديم : سيما رمضان

مركز تنمية مواهب الطفل

أهمية المشروع :

شهدت البشرية انفجار معرفي وتقدم علمي وتقني هائل ، وهذه الحياة الحضرية لا يمكن أن تستمر وترتقي دون استمرار وجود أشخاص مبدعين مبتكرين يستمرون بإضافة المزيد لهذا التطور الهائل

- كيف يمكننا اعداد مثل هؤلاء الأشخاص ؟

- وكيف يمكن أن نمي عقول مبدعة تستطيع أن تفكر وتبدع ويمكنها أن تغير؟

فاذا لم نبدأ في هذه المرحلة من العمر (عمر الطفولة) بتنمية عقول قادرة على الابداع والابتكار فان كل ما سنقوم به من محاولات في مراحل لاحقة لن تعطي الثمار التي نسعى اليها

من هنا تأتي أهمية المشروع من الحاجة لوجود مكان مناسب يستطيع الطفل فيه أن يمارس هواياته ويترك له حرية التفكير والابداع ويلبي حاجاته العلمية والترفيهية لتنمية مواهبه ومهاراته وتفكيره بأسلوب ممتع وشيق دون أن يشعر بالممل

مشاريع مشابهة :

- مركز سوزان مبارك الإستكشافي للعلوم / القاهرة

- مدينة الطفل في دبي

- متحف الطفل / انديانا بوليس

- متحف الطفل العلمي / الينوي

- مركز ثقافة الطفل / حدائق الملكة رانيا

- مركز تنمية الطفل/ أريحا

الموقع :

يقع المشروع شرق شارع برنية في منطقة تشكل نقطة التقاء شارع برنية القادم من ساحة الميسات مع شارع خولة بنت الأزور الذي ينتهي بالبارك الشرقي... تبلغ مساحة الأرض حوالي ٢١٤٤٠٠م^٢ ويحدها :

• من الشمال: أبنية سكنية تتراوح ارتفاعاتها

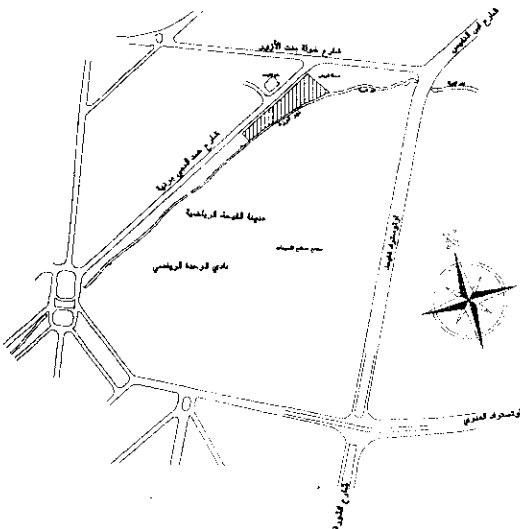
ما بين (٥-١٠) طوابق وهي تتوضع على

أرض ذات ميول جغرافية .

• من الجنوب : نهر تورة .

• من الغرب : مدينة الفيحاء الرياضية .

• من الشرق : محطة وقود ، نادي الكهرباء .



سبب اختيار الموقع :

١. سهولة الوصول اليه من مركز المدينة أو من المحيط
٢. وجوده في منطقة سكنية
٣. قربه من البارك الشرقي ومدينة الفيحاء الرياضية مما يؤمن جو أقل تلوثا

أهداف المركز :

١. صقل مواهب الأطفال وتنمية قدراتهم ومهاراتهم الابداعية
٢. تقديم خدمة تعليمية ترفيهية غير تقليدية للأطفال مستخدمين فيها جميع حواسهم (Learn through Fun)
٣. رفع المستوى الثقافي والاجتماعي والتعليمي والترفيهي للأطفال
٤. ترسخ قيم وثقافة المجتمع لدى الأطفال والاطلاع على ثقافات أخرى
٥. تقديم الارشاد والنصح والمشورة للأهل في تعاملهم مع أطفالهم وحل مشكلاتهم معهم ومعالجتها واطلاعهم على الجديد في عالم تربية الطفل
٦. استقطاب المختصين والدارسين المؤهلين في مجال التعليم وعلم الاجتماع وعلم نفس الأطفال للعمل في هذا المركز

رواد المركز :

١. الأطفال من سن (٦-١١) سنة
٢. أهالي الأطفال المنتسبين لهذا المركز
٣. المختصين في مجال التعليم وعلم الاجتماع وعلم نفس الأطفال

الفئة العمرية : طفولة وسطى (٦-٧-٨) سنة
طفولة متأخرة (٩-١٠-١١) سنة

المساحة المخصصة لكل طفل في الصالات (٣-٤) م^٢

أقسام المشروع :

قسم الاستقبال :

١. بهو الدخول الرئيسي .
٢. ركن استعلامات و تسجيل طلبات الاشتراك.
٣. أركان جلوس واستراحة .
٤. أركان عرض لفعاليات المركز و أعمال الأطفال .
٥. صالة متعددة الاستعمالات (مهرجان - ندوات ...) ١٨٥ م^٢
٦. كافتريا ١٥٠ م^٢

قسم العلوم :

١. صالة الفيزياء والميكانيك ٢م١٣٥
٢. صالة علوم طبيعية (انسان - حيوان - نبات) ٢م١٦٠
٣. الفضاء (بلانيتاريوم + معرض علوم كونية) ٢م ٢٥٥ + ١٥٣
- قاعة ملحقة لعرض شرائح ضوئية ٢م٥٢

قسم النشاطات :

١. صالة الرسم والتلوين (مائي - زيتي - فحم) ٢م١٤٠
٢. مشغل النماذج (خشب + كرتون) ٢م١٦٠
٣. مشغل (الفخار + المعجون) ٢م١٤٠
٤. صالة ألعاب (بناء - تركيبية - فكرية - الكترونية) ٢م٢١٥
٥. صالة موسيقا وغناء ٢م١٤٥

• غرف ملحقة بالصالات للأدوات والمواد

• معرض لأعمال الأطفال

قسم التاريخ والحضارات :

١. صالة التعرف على تاريخ وحضارة بلدنا وأهم العلماء والشخصيات البارزة وأهم المشيدات القديمة والحديثة ٢م ١٤٠
٢. صالة التعرف على حضارات وثقافات أخرى (علماء - مشيدات - مأكولات) ٢م ١٤٥

قسم التوعية :

١. قاعة لتوعية الأطفال (آداب وعلاقات اجتماعية - نظافة - سلامة - مرور) ٢م١٤٠
٢. صالة توعية الأهل (التعامل مع الأطفال - حل مشكلاتهم مع أطفالهم) ٢م١٣٥

• يلحق بقسم التاريخ وقسم التوعية قاعة لعرض شرائح ضوئية ٢م ٥٢

قسم المكتبة :

١. صالة مطالعة (كتب - قصص - مجلات) ٢م ١٦٠
٢. صالة انترنت و مكتبة الكترونية تحوي اقراص مضغوطة مع أجهزة كمبيوتر . ٢م ١٦٠

قسم الإدارة :

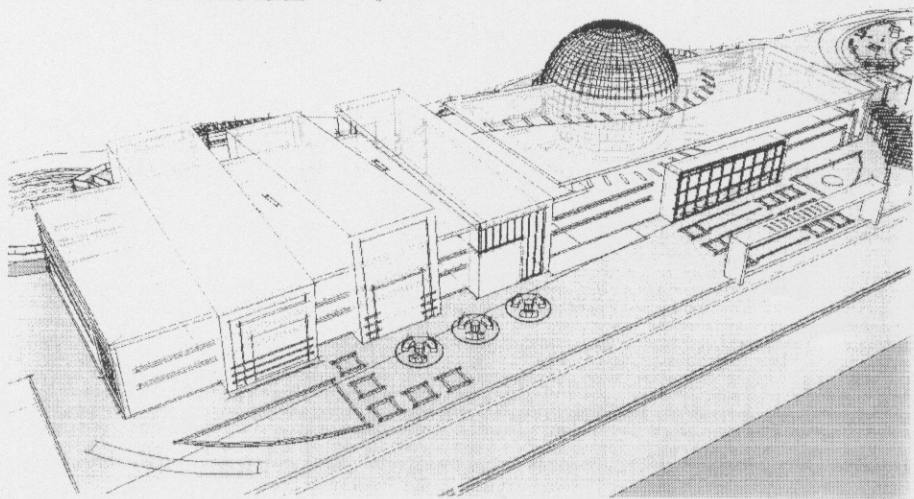
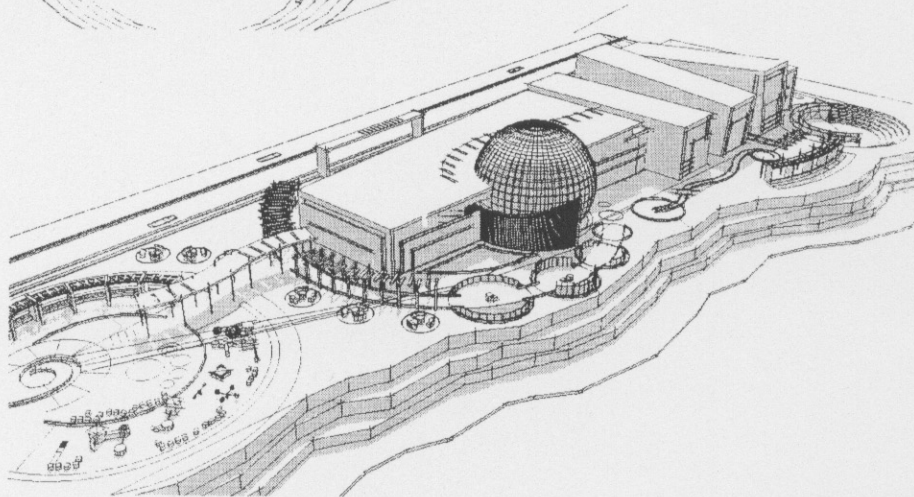
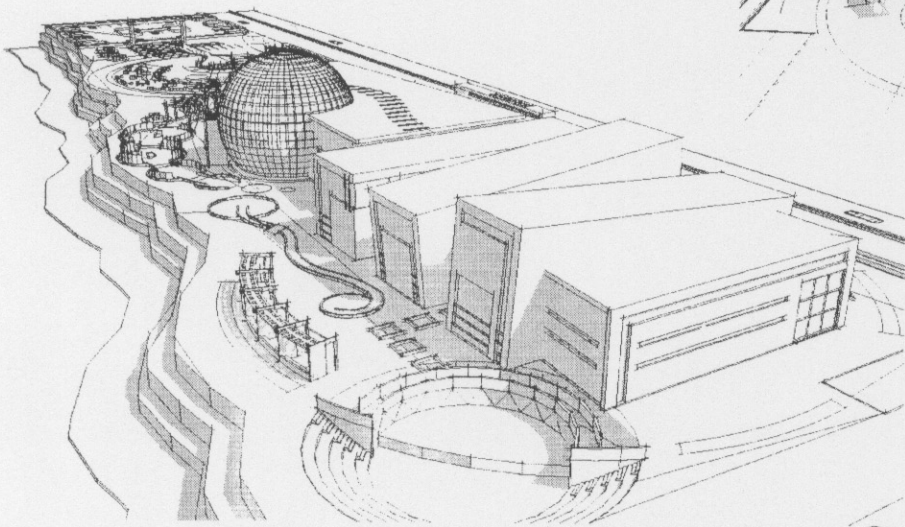
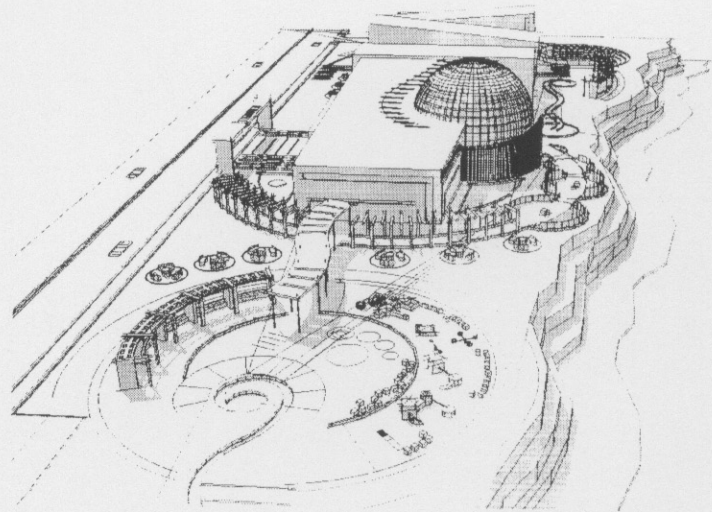
- ١ . غرفة المدير العام
- ٢ . غرفة سكرتاريا
- ٣ . غرفة اجتماعات
- ٤ . أرشيف سجل المشتركين
- ٥ . الشؤون المالية والمحاسبة
- ٦ . اجتماعات الاختصاصيين والمشرفين
- ٧ . خدمات صحية وبوفيه

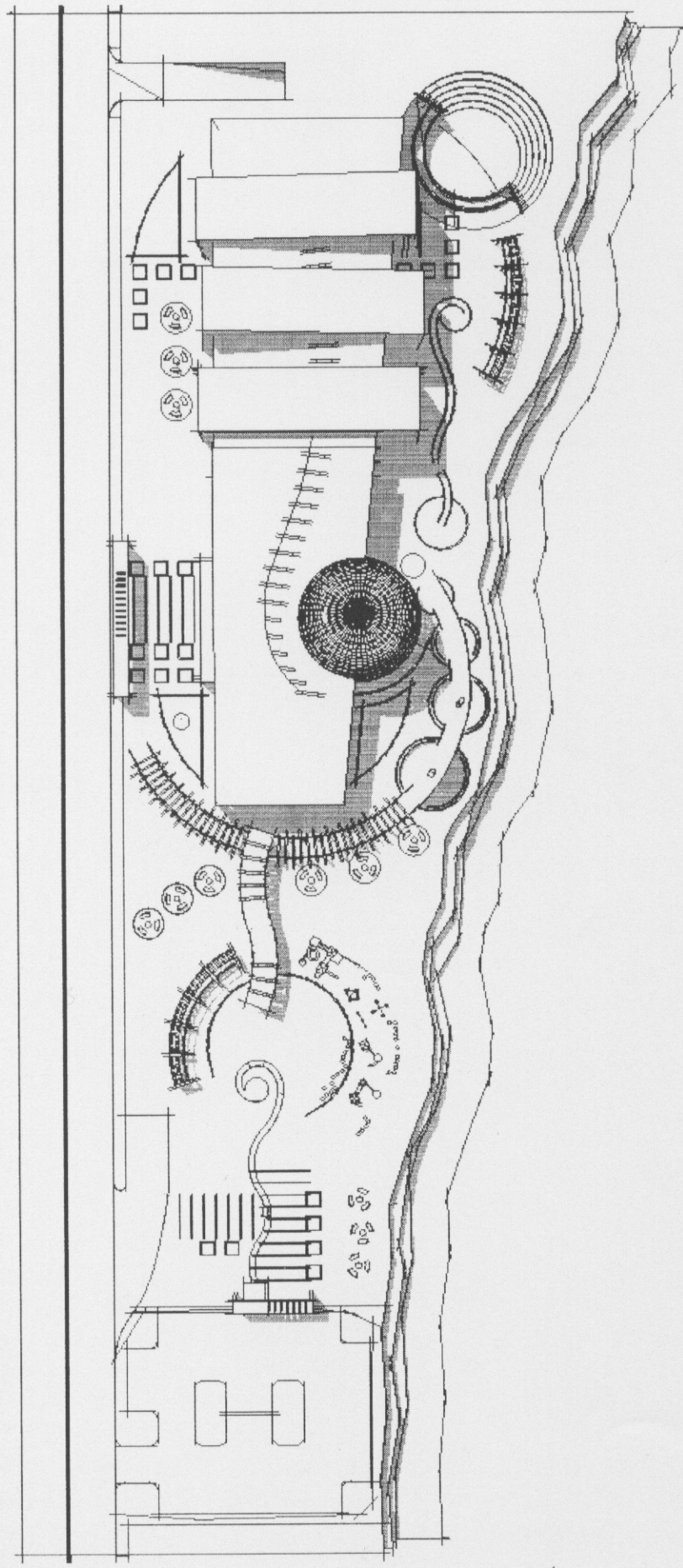
قسم الخدمات :

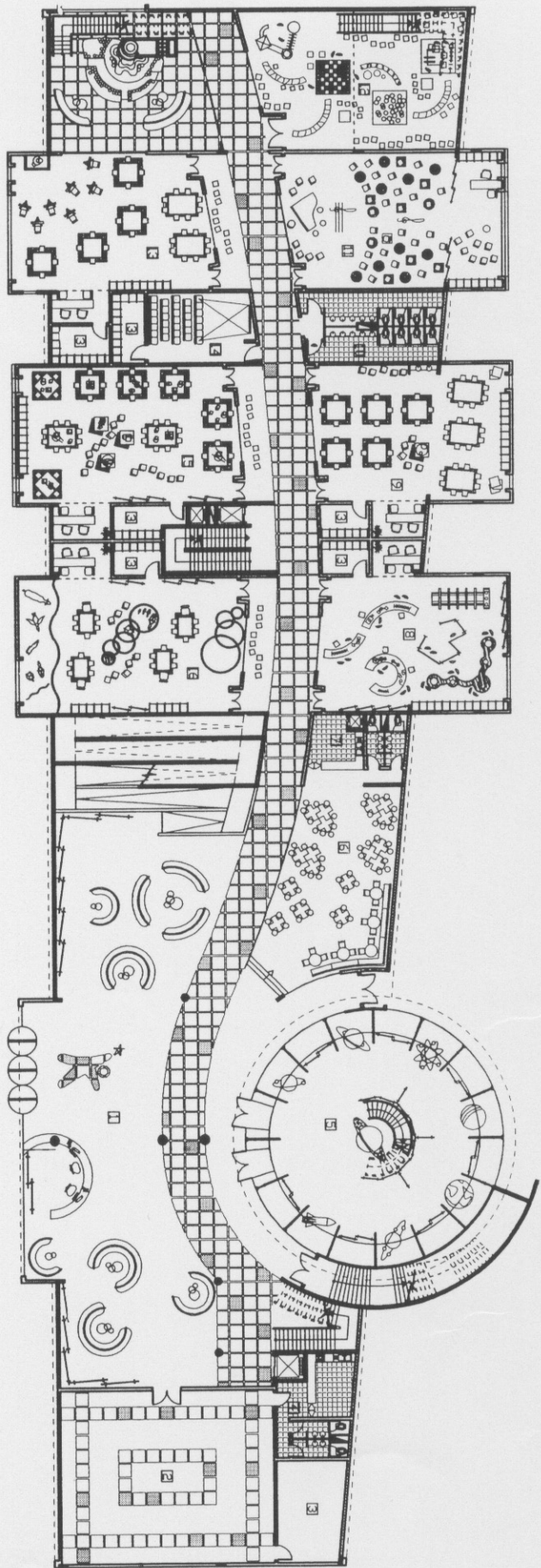
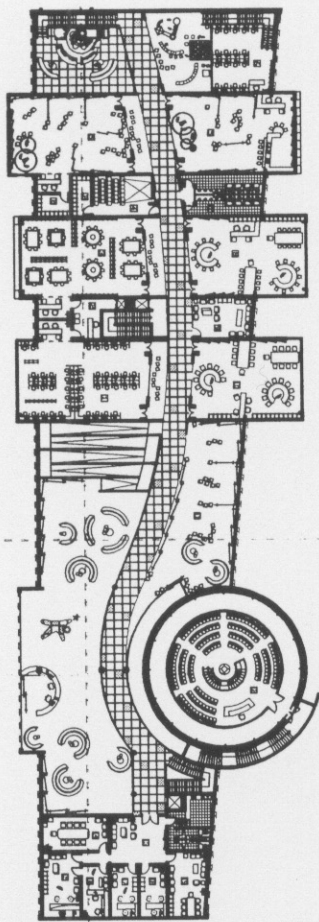
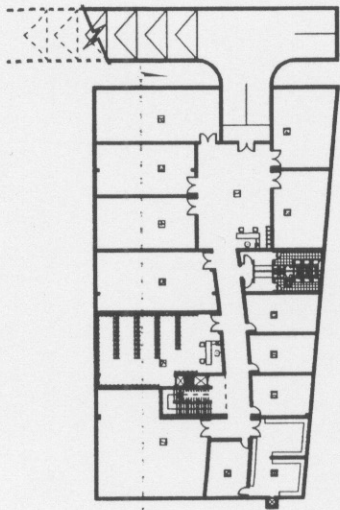
- ١ . مستودعات عامة (للأدوات والمستلزمات والتجهيزات)
- ٢ . مستودع خاص بالمكتبة
- ٣ . مطبخ خاص بالكافتريا مع مستودع ملحق به
- ٤ . غرف الصيانة
- ٥ . تدفئة
- ٦ . تكييف
- ٧ . خزانات وقود
- ٨ . غرفة المولدات
- ٩ . غرفة اللوحات الكهربائية
- ١٠ . استراحة العمال مع خدمات صحية

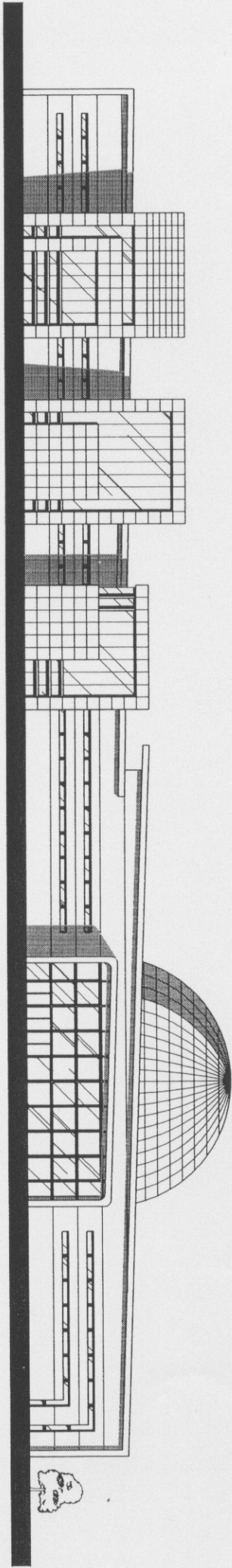
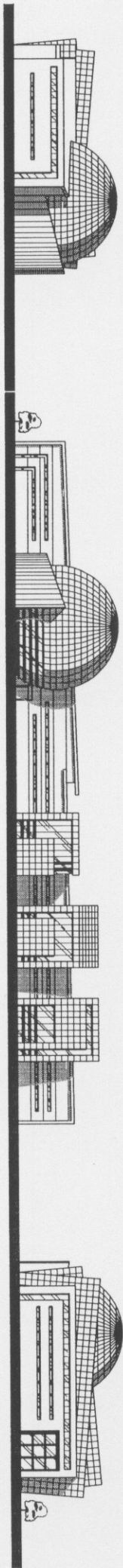
الموقع العام :

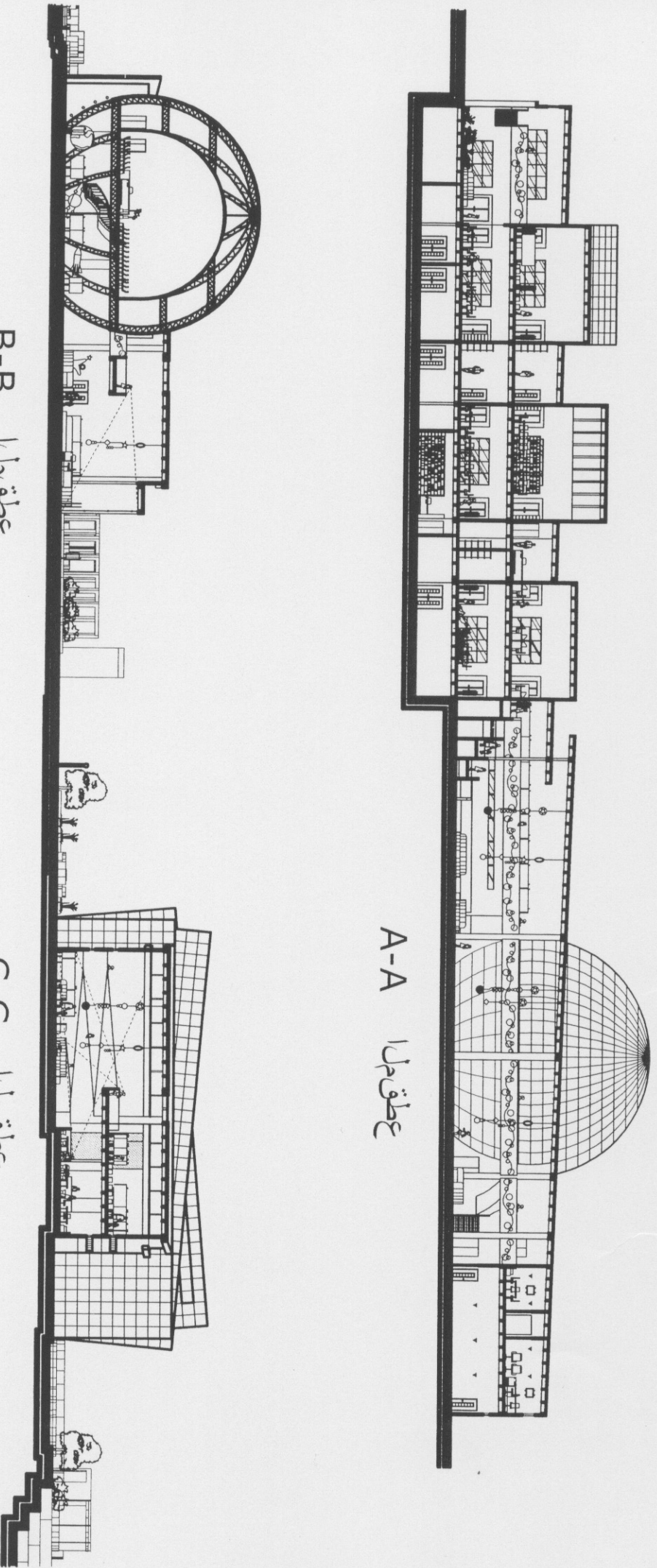
- ١ . أركان جلوس مكشوفة و مغطاة
- ٢ . أماكن ألعاب الأطفال
- ٣ . مسطحات خضراء ومسطحات مائية
- ٤ . معرض خارجي في الهواء الطلق
- ٥ . مسرح مكشوف في الهواء الطلق
- ٦ . مواقف سيارات وحافلات تتسع لـ ٤٥ سيارة و باصين











A-A عطف الما

B-B عطف الما

C-C عطف الما