

الجمهورية العربية السورية  
جامعة دمشق – كلية الهندسة المعمارية  
مشروع تخرج بعنوان :

# مسكن كبير

مسكن صغير



تقديم الطالب: عبد الله القليح



## مقدمة :

- في ضوء الواقع الذي يشكل صورة العمران ضمن مدينة دمشق في المناطق التي نشأت بجوار المدينة القديمة وفي أجزاء ضمن نسيج المدينة القديمة في فترات سابقة والتي شكلت واقع عمراني أثر بشكل سيئ على النسيج العمراني للمدينة القديمة في أزقتها وبيوتاتها العامة والمختلفة .

هدف المشروع :

- تقديم صياغة عمرانية ومعمارية لمشروع منطقة سكنية مع خدماتها لعدد معين من السكان تقع ضمن جوار المدينة القديمة أو ضمن امتداد لعمران المدينة القديمة

\* تطوير مفهوم الفناء الداخلي

\* النسيج العمراني

إستفهام ؟

- كيف يمكن أن نصل لحل سكني على " المستوى العمراني والمعماري " حداثي ومعاصر ويحمل روح المكان وأصالته

ظل الفناء التقليدي يداعب عقول وقلوب عديد من المعماريين الذين احبو المدينة العربية ووجدوا فيها السكنية .. على أن كل المحاولات السابقة لاعادة تفعيل الفناء في المسكن العربي المعاصر غالبا ما كانت منعزلة عن حاجة الناس وتطلعاتهم

فالفناء لم يكن فضاء عاديا أو اضافيا في المسكن ، بل كان المركز الذي تخرج منه الفضاءات الاخرى .. ربما يكون من الصعب اعادة هذا الدور الخلاق للفناء ، ولكن بالتاكيد يمكن البحث عن ادوار جديدة تعيد له الوهج والحياة من جديد .

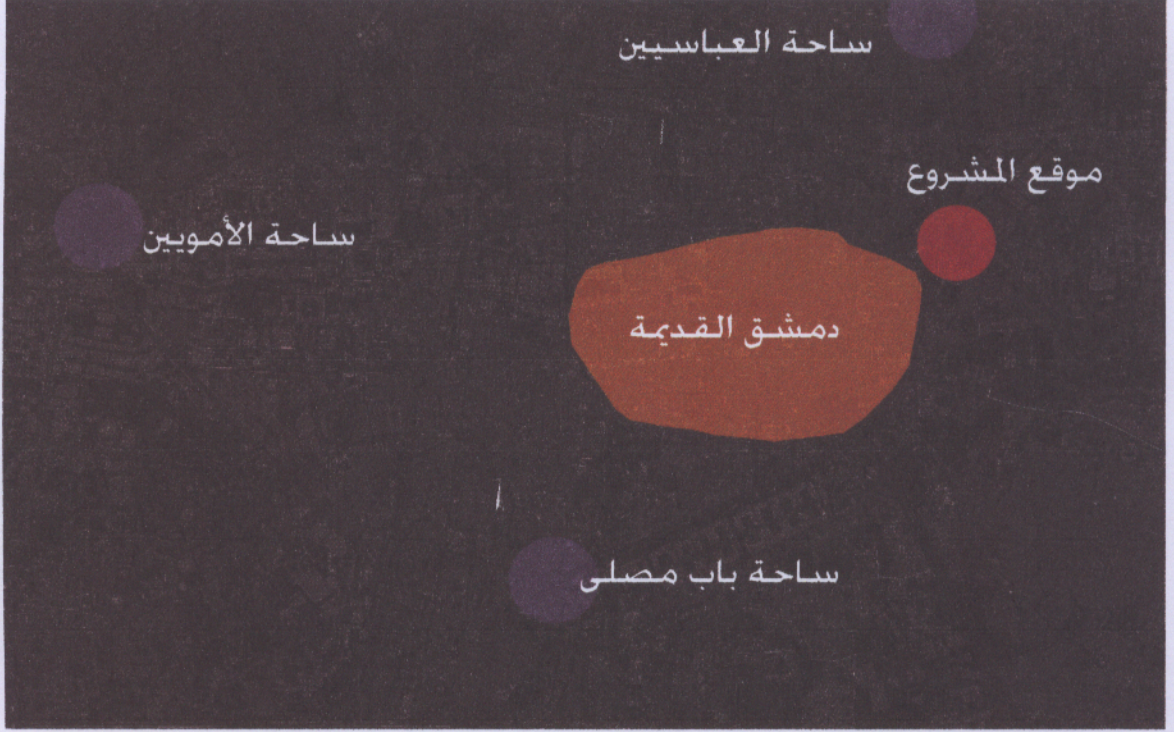
هذا المقترح يحاول أن يتعامل مع اسس البناء التي قامت عليها المدن والمساكن التقليدية الاسلامية ذات الأفنية باسلوب حديث ومتطور . فقد روعي في تصميم الحي السكنية تصنيفه تصنيفا متدرجا على مستويات من الخصوصية ، حيث اتخذت الغرفة المنفردة التي تمثل الوحدة الأصغر والأكثر خصوصية المستوى الأول . ثم يأتي المسكن المكون من عدد من الغرف في المستوى الثاني من الخصوصية ، ثم تشكل المجاورة السكنية المكونة من عدد من المساكن المستوي الثالث . ثم الحي السكني البنية التحتية الأساسية . وأخيرا تتكون المدينة من عدد من هذه الأحياء

كما اقترح لانشاء الجدارن الفاصلة بين المساكن عدد من الطول . فإما أن تكون من الخرسانة أو تكون من مداميك من الطين أو تكون من خليط من الرمل وشمع البرافين وهي مادة تساعد على تخزين الحرارة وهي من المخلفات الصناعية الناتجة عن الصناعات البترولية والحقيقة أن مرنة التشكيل التي أتاحتها المقترح تعطينا تصورا عن المدى والأفكار المعاصرة لاستخلاص الدروس منها بدلا من رؤيتها بعزل عما يحدث حولنا . كما أن التشكيل البصري الذي يقدمه المقترح مقبول ومريح للنظر ، ويتناسب مع فكرة المسكن .



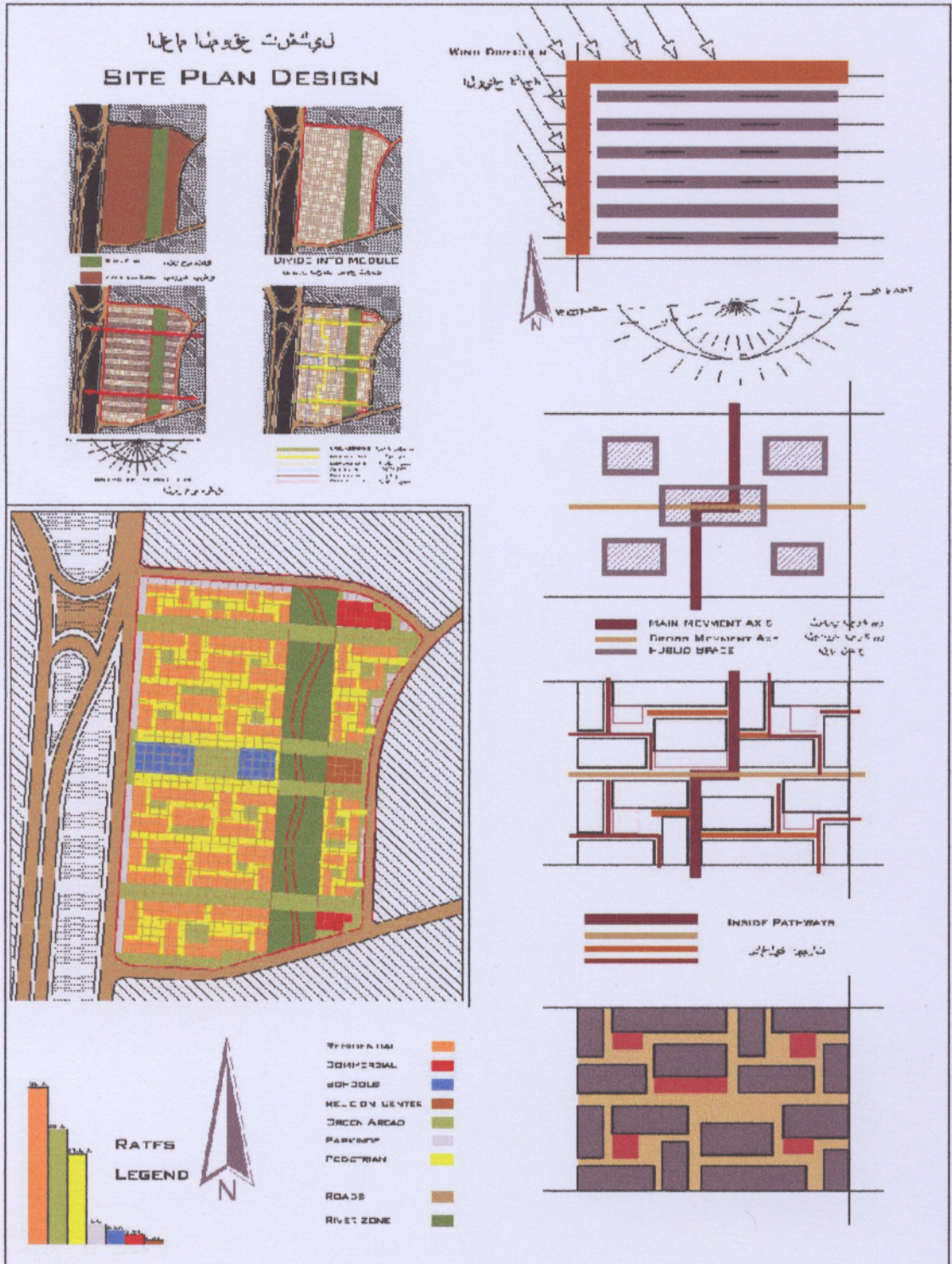
موقع المشروع :

يقع المشروع ضمن منطقة تنظيم شرقي باب شرقي



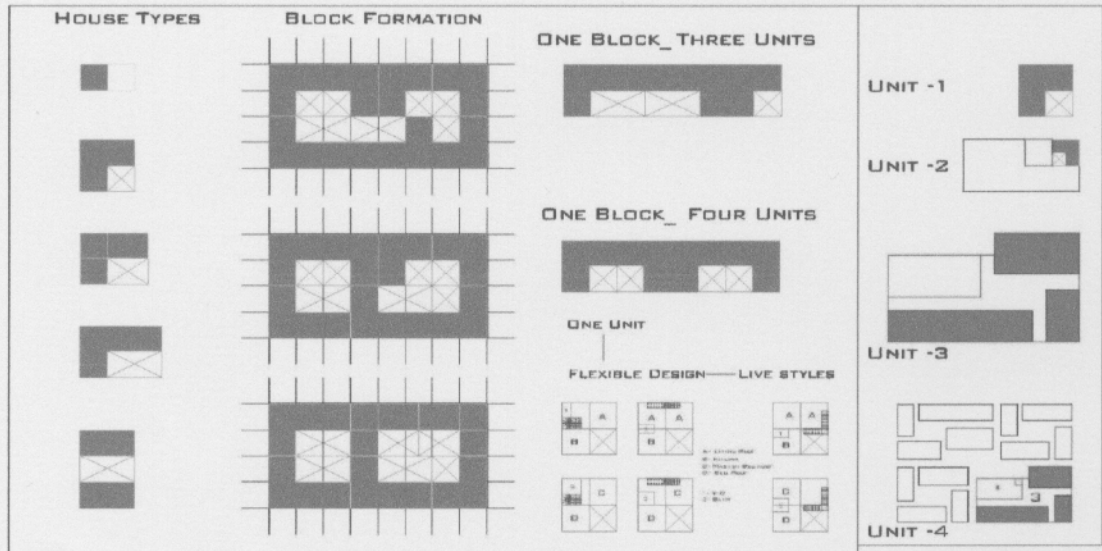


# تحليل أرض المشروع

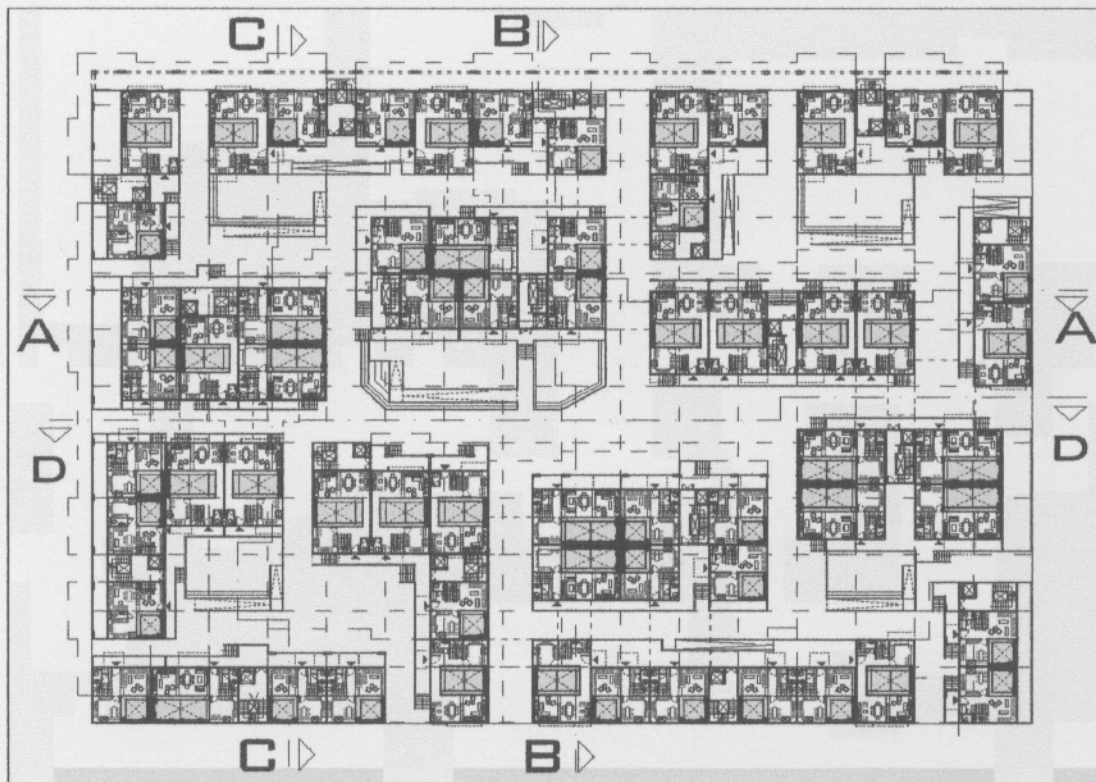




# تحليل المسكن

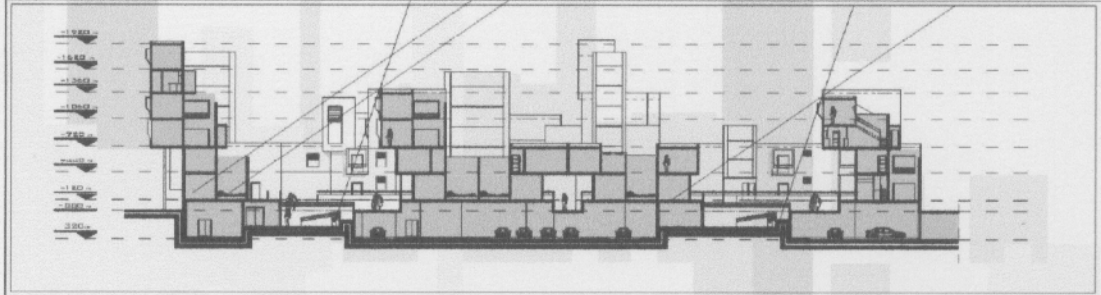


# مسقط الطابق الأرضي





## مقطع عرضي



## واجهة طولية

