

الجمهورية العربية السورية

جامعة دمشق

كلية الهندسة المعمارية

مشروع اجتماعي ترفيهي تجاري ثقافي أرض المدينة الجامعية

دراسة أعدت لنيل شهادة البكالوريوس في الهندسة المعمارية

تقديم الطالبة

فائق بارة

بإشراف

د. عماد أوضه باشي

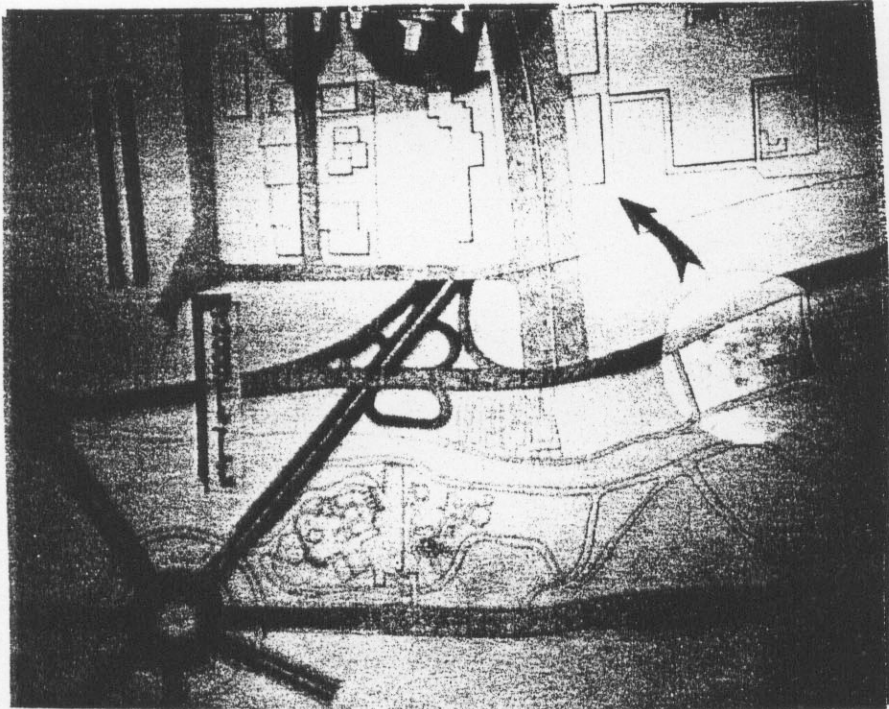
د. سعد الله جبور

د. سليمان محمود

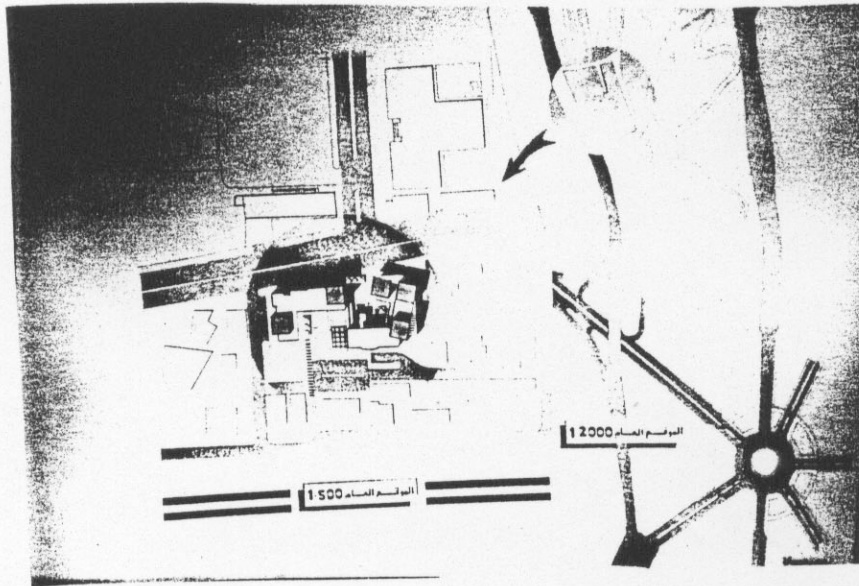
دورة تخرج ٩٧-٩٨

مكتبة الشروق

(١) - تجرى دراسة المشروع على أرض بمساحة ٦٢٠٠م^٢ تقع هذه الأرض في منطقة المزة شمال المدينة الجامعية يحيطها من الشمال بعض الأبنية السكنية ولها إطلالة جميلة من هذه الجهة على أرض كيوان ويمر شارع فلسطين الذي يبدأ من الجمارك وينتهي عند مشفى الأطفال من جنوب الأرض.



(٢) - يتميز الموقع بصيغة خدمية حيث يتواجد في هذه المنطقة بالوضع الراهن العديد من الأكشاك التجارية التي تؤمن تواصل جيد بالوظائف التجارية والخدمية إلا أنها تمتاز بعدم التنظيم لذلك اعتمدت الدراسة العمرانية لهذا المشروع على سحب المحاور التي تصب على أرض المشروع لربط المشروع بالأرض المحيطة وهذه المحاور هي المحور الرئيسي القلدم من المدينة الجامعية والمحور الخلفي المار بالقرب من الجامع والذي يصل المنطقة السكنية الخلفية بأرض المشروع ومسيرة الارتفاع المحاور شمال وشرق الموقع والذي لا يتجاوز ارتفاع الأربعة طوابق.



(٣) - الدراسة الوظيفية: تنحصر الفعاليات المصممة في هذا الموقع في فعاليات تجارية وخدمية في الطابق الأرضي وفعاليات ثقافية واجتماعية ترفد الفعاليات التجارية في الطوابق الأول والثاني وفعاليات ترفيهية في القبو الأول.

واعتمدت الدراسة على إعطاء الأهمية الكبيرة في المشروع على الساحات والفراغات التعايشية التي تتخلخل بالمشروع حيث حصرت هذه الساحات كتلة البناء وحددتها بشكل جيد .

والهدف الرئيسي من وجود هذه الساحات هو استيعاب واحتواء محاور المشاة الرئيسية التي ذكرناها سابقاً.

وربط الساحات مع بعضها البعض لإعطاء حركة دائمة ومستمرة للمشروع من جميع الجهات.

وتتجسد هذه الحركة بوجود المداخل الثانوية التي تصل المنطقة الداخلية بالمنطقة الخلفية للمشروع.

(٤)- وقد تم قسم الساحة الأولى المقابلة للمدينة الجامعية على منسوين، منسوب الطابق الأرضي ومنسوب القبو الأول نظراً لاحتياج المنطقة للعدد الكبير من المحلات التجارية ونظراً لكبر حجم الحركة في هذه المنطقة.

وتبلغ المساحة الطابقية للبناء $٦٩٠٠ \text{ م}^٢$

وبعامل استثمار يساوي ١,٢٠

ويتضمن البناء:

١- الطابق الأرضي: مساحته الكاملة $٢٢٠٠ \text{ م}^٢$ ويتضمن:

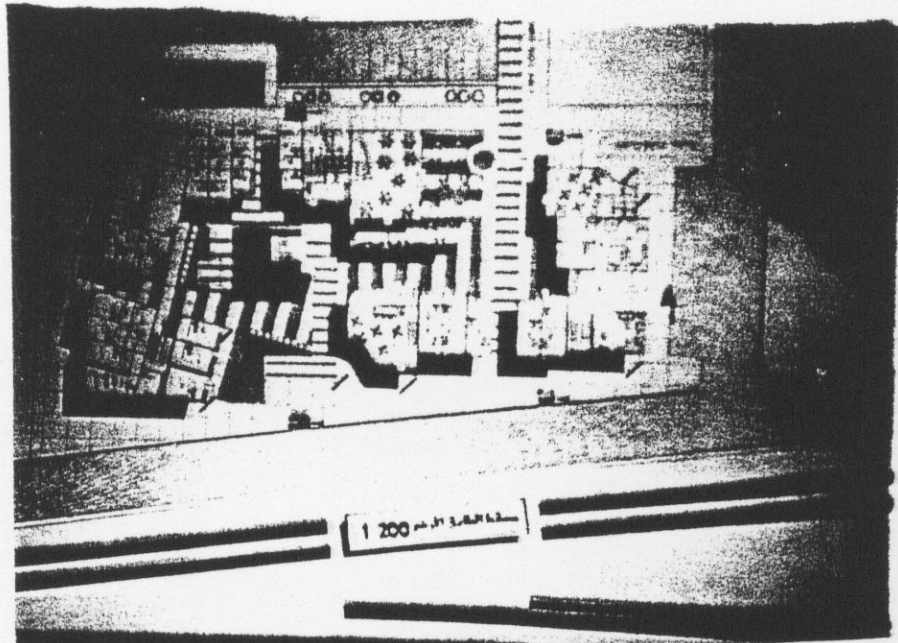
أ- القسم التجاري: يتألف من عدد من المحلات التجارية المتفاوتة المساحات وبعض المتاجر الكبيرة وتبلغ مساحة هذا القسم بشكل تقريبي $١٦٠٠ \text{ م}^٢$.

ب- كما يشمل على مطعم شعبي بمساحة $١٦٨ \text{ م}^٢$ مع تيراس بمساحة $٢٠٠ \text{ م}^٢$.

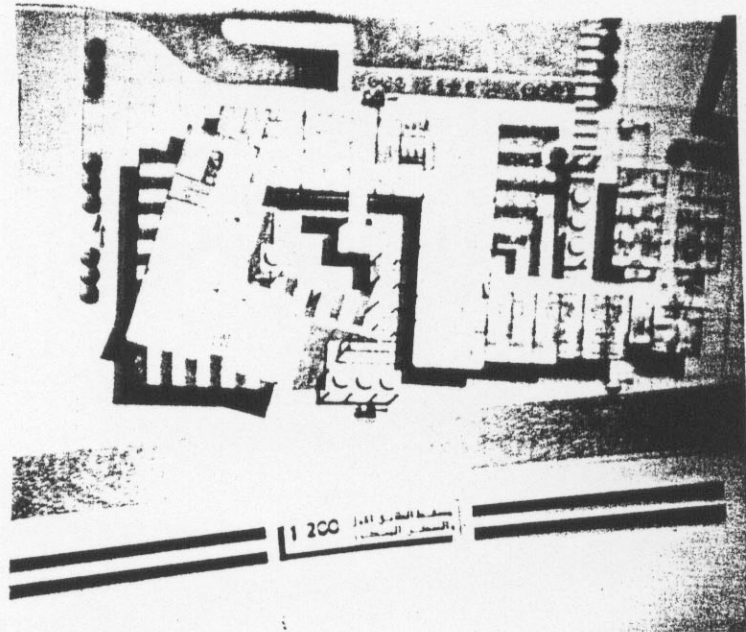
ج- ويشمل على مقهى بمساحة $١٦٨ \text{ م}^٢$.

د- وكافيتريا على الشارع العام ولها إطلالة على الساحة بمساحة $١١٢ \text{ م}^٢$.

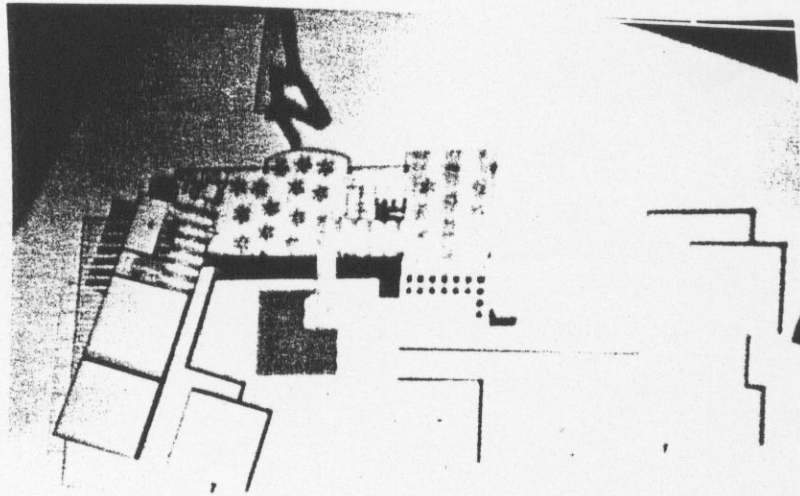
كما يتضمن الطابق الأرضي على بهو دخول خاص بنزل سكاني يتألف من ٢٠ غرفة و ٤ شقق وله مدخل جانبي وهو مقترح لخدمة طلاب المدينة من الذين لا يودون الإقامة في المدينة.



- (٥) - الطابق الأول تبلغ مساحته الإجمالية ٢م٢٣٠٠ وهو مقسوم إلى:
- ١ - القسم الاجتماعي الثقافي مساحة ١٤٠٠م^٢ الذي يؤمن اللقاءات الاجتماعية اليومية والأسبوعية ويسعى لتأمين الصالات الضرورية للمناسبات والأفراح ويتألف من:
- أ- ٣ صالات عرض بمساحة ١٤٤م^٢ للصالاة الواحدة مع تيراسين عرض تابعان لصالات العرض بمساحة ١٠٠م^٢ لكل تيراس أحدهما مظل على الشارع العام والآخر جانبي.
- ب- يحوي على صالة متعددة الاستعمالات مع بهو خاص بمساحة ٢٦٤م^٢ يشترك بتيراس بمساحة ١٠٠م^٢ مع كافيتريا مطلة على الشارع العام بمساحة ٢٠٠م^٢.
- ج- صالة خدمات طلابية تؤمن الخدمات الضرورية للطلاب مع تلكس وفاكس وإنترنت مع صالة كمبيوتر بمساحة كلية ٣٠٠م^٢.
- د- الكتلة السكنية (مساحة ٩٠٠م^٢) تتألف من عشر غرف متفاوتة في المساحة. تتألف من ١٠ غرف وشقتين سكنيتين.



(٦) - الطابق الثاني وهو بمساحة ٢٥٠٠ م^٢ تقريباً يحوي على مطعم رئيسي وله إطلالة جميلة على أرض كيوان من الشمال وإطلالة على الساحة من الجنوب مساحته ٣٠٠ م^٢ مع ركن تخدم وخدمات بمساحة ٦٠ م^٢ ويتصل بتيراس يأخذ نفس الإطلالة بالإضافة لإطلالته على الساحة الثانية من الجهة الشرقية وهو بمساحة ٢٠٠ م^٢.



(٧) - القبو الأول وهو بمساحة إجمالية ٢٥٠٠م^٢ ويشمل على:

أ- قسم ترفيهي يتألف:

من صالة بولينغ ٤٥٠م^٢

صالة بلياردو ١٠٠م^٢ مع بهو خاص بهاتين الصاليتين بمساحة ٦٠م^٢.

صالة ألعاب إلكترونية ١٠٠م^٢ وصالة لكرة الطاولة ١٠٠م^٢ تشتركان أيضاً بهو

خاص بهما ٥٠م^٢.

صالة ألعاب بدنية ١٠٠م^٢.

صالة ألعاب (أجهزة) ١٠٠م^٢ مع بهو خاص بمساحة ٤٠م^٢

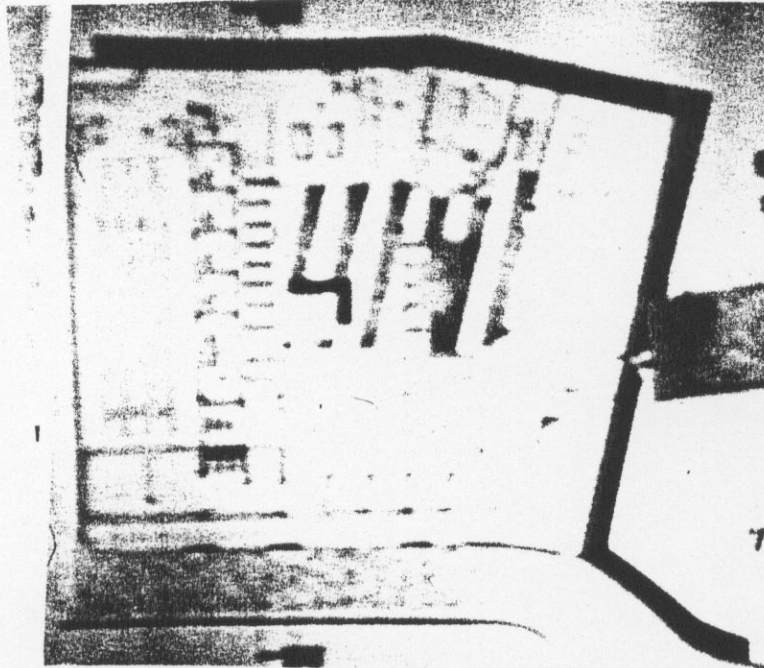
ب- كافيتيريا مع تخدم خاص بها بمساحة ١٥٠م^٢.

ج- ٥ محلات لبيع المشروبات الخفيفة وبعض الأطعمة الخفيفة أيضاً بمساحة ١٦م^٢

لكل محل.

د- مستودعات بمساحة ١٢٠م^٢

هـ- مطبخ خاص بالمطعم ويحوي على مونشاجات للتخدم مساحة ١٥٠م^٢.



(٨) - القبو الثاني: تبلغ مساحته الإجمالية ٢٣٣٠٠ م^٢ وتتضمن التجهيزات التقنية للمشروع من تدفئة وتكييف وخزانات وقود مع غرفة مراجل وورشة صيانة ومولدات كهربائية وبعض المستودعات.

ويستوعب القبو على حوالي ٥٠ سيارة ويصل إليه عن طريق ركب من الجهة الخلفية للمشروع وعن طريق شارع تحديمي خلفي وتبلغ مساحة:

الركب المؤدي إلى القبو الأول ٢٤٠٠ م^٢.

الركب المؤدي إلى القبو الثاني ٢٣٨٠ م^٢.

