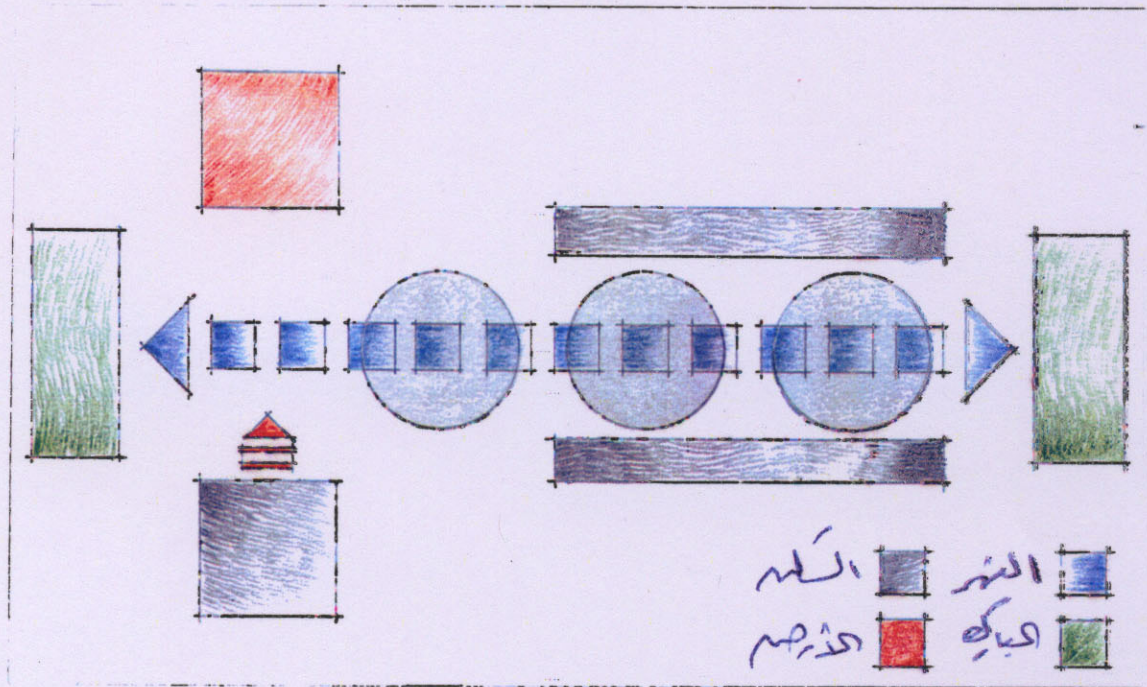


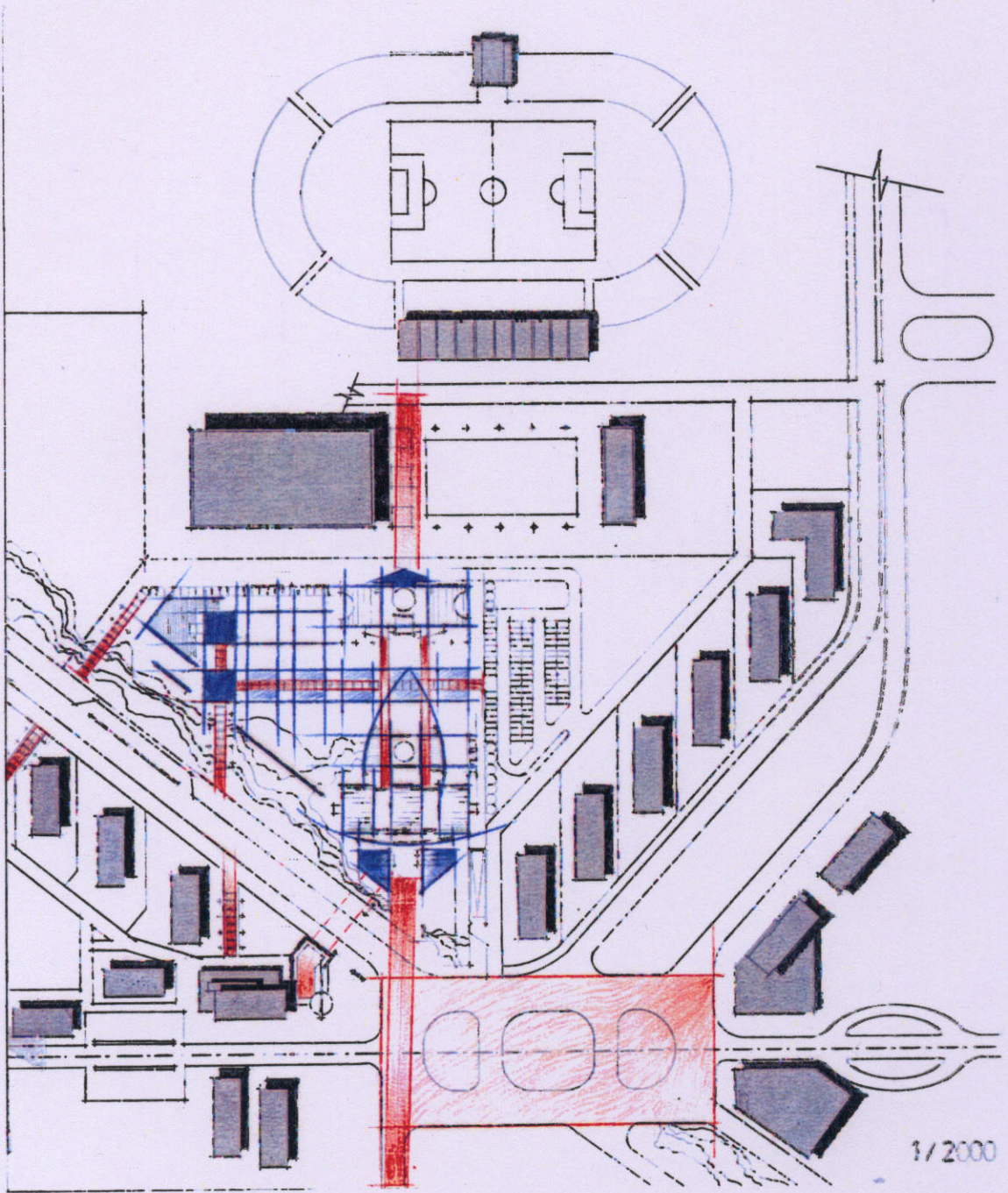
مشروع تجاري ترفيحي شارع برنية



تقدمة الطالب : محمد فادي الصباغ



مخطط تحليلي للموقع عبر المدينة



صورة عن تحليل الموقع

اختيار موقع المشروع :

لقد تم اختياري لموقع المشروع لأهمية هذا الموقع حصراً عبر مدينة دمشق ، حيث أن النهر المار بهذا الموقع يمر عبر مدينة دمشق بعدة نقاط يحده انفراجين بدايته في البارك الغربي حديقة تشرين ونهايته في البارك الشرقي، ولكن باقي النقاط التي يمر بها ساحة المالكي وساحة الروضة ومن ثم ساحة الميسات لا يوجد حوله أي انفراج ولكن فقط اختناقات سكنية على طرفيه .

لذلك رأيت أن هذا الموقع يحقق أفضل انفراج لهذا النهر عبر المدينة .

اختيار فكرة المشروع :

بعد التحليل العام لمنطقة المشروع كان

مايلي :

— إن منطقة برنية منطقة سكنية ذات كثافة عالية تفتقر لأي نشاط خدمي تجاري مركزي خاص بها فهي عبارة عن مباني سكنية ولا يوجد مركز تجاري يخدمها والأعمال التجارية الموجودة فيها خدمية وبسيطة وليست كاملة كما انه لا يوجد فيها أماكن تحوى على نشاطات ترفيهية يقصدها السكان لقضاء الأوقات والترفيه عن أنفسهم كما أن هذا الشارع مركز عبور لمناطق سكنية أخرى عبر مدينة دمشق وإطلالة هذه الأرض وإنفراشها من الساحة إلى البارك الشرقي .

ووجود هذه الأرض في منطقة مخصصة أصلا كمنطقة رياضية وترفيهية لذلك كان اقتراحي بإنشاء مركز تجاري كبير بمثابة سوق تجاري رئيسي يخدم المنطقة والمناطق المجاورة وهو أيضا يقوم مقام العمل الترفيهي حيث يعتبر التسوق عمل ترفيهي أيضا مثلما هو تلبية للحاجات ولم أنسى أن هذا المشروع منشئ في حديقة فكان هناك انفراج عبر الحديقة حيث أضفت للمشروع كتلة مطاعم وكتلة كافيتيريا إضافة للكافيتريات الموجودة ضمن الكتلة التجارية حيث تحقق التنويع ليحصل الزائر على كل رغباته التي تناسب ذوقه ورغبته كما أنني أمنت مواقف للسيارات للزائرين من خارج المنطقة واعتمدت الربط بمحاور المشاة في

المشروع مع محاور المشاة الرئيسية في المنطقة
كما أنني أمنت عبور من تحت شارع برنية وهو
عبارة عن استمرارية المشروع وبشكل رامب
ليحقق الانسيابية في الانتقال إلى المشروع
وحديقة في المشروع هي عنصر أساسي يمكن
للمرء التمتع به في كل وقت ، كما أعطيت
توجيهاً أساسياً للمشروع من الساحة وإلى البارك
الشرقي .

مشاكل الموقع :

- ١- شكل الأرض مثلث مقل على الساحة .
- ٢- وجود جرف في الأرض وفرق منسوب ستة
أمتار أخفض من الشارع.
- ٣- مرور النهر في الأرض .
- ٤- وجودها على شارع متوسط السرعة .

الفكرة التصميمية :

اعتمدت عدة نقاط بالفكرة التصميمية :

أولاً : حاولت اعتماد الشبكة التخطيطية

الموجودة في المنطقة من حيث توضع
الأبنية .

ثانياً : وجهت من الساحة والى البارك الشرقي .

ثالثاً : حاولت إكمال تأطير الساحة حيث أن

الأبنية المحيطة بالساحة تحصر فراغاً
مستطيلاً وهو مفتوح في منطقة الأرض
فحاولت إغلاقه .

رابعاً : أوجدت انفتاح للحديقة إلى المنطقة

السكنية المطلة على الأرض وأعطيت

دلالة ووجهت إلى البارك الشرقي .

خامساً : حاولت معالجة فرق المنسوب بجعل

الأرض على منسوبين يربط بينهم الأدراج
وتأخذ الكتلة بعين الاعتبار هذا الفرق
وتأمين الإنارة للطابقين .

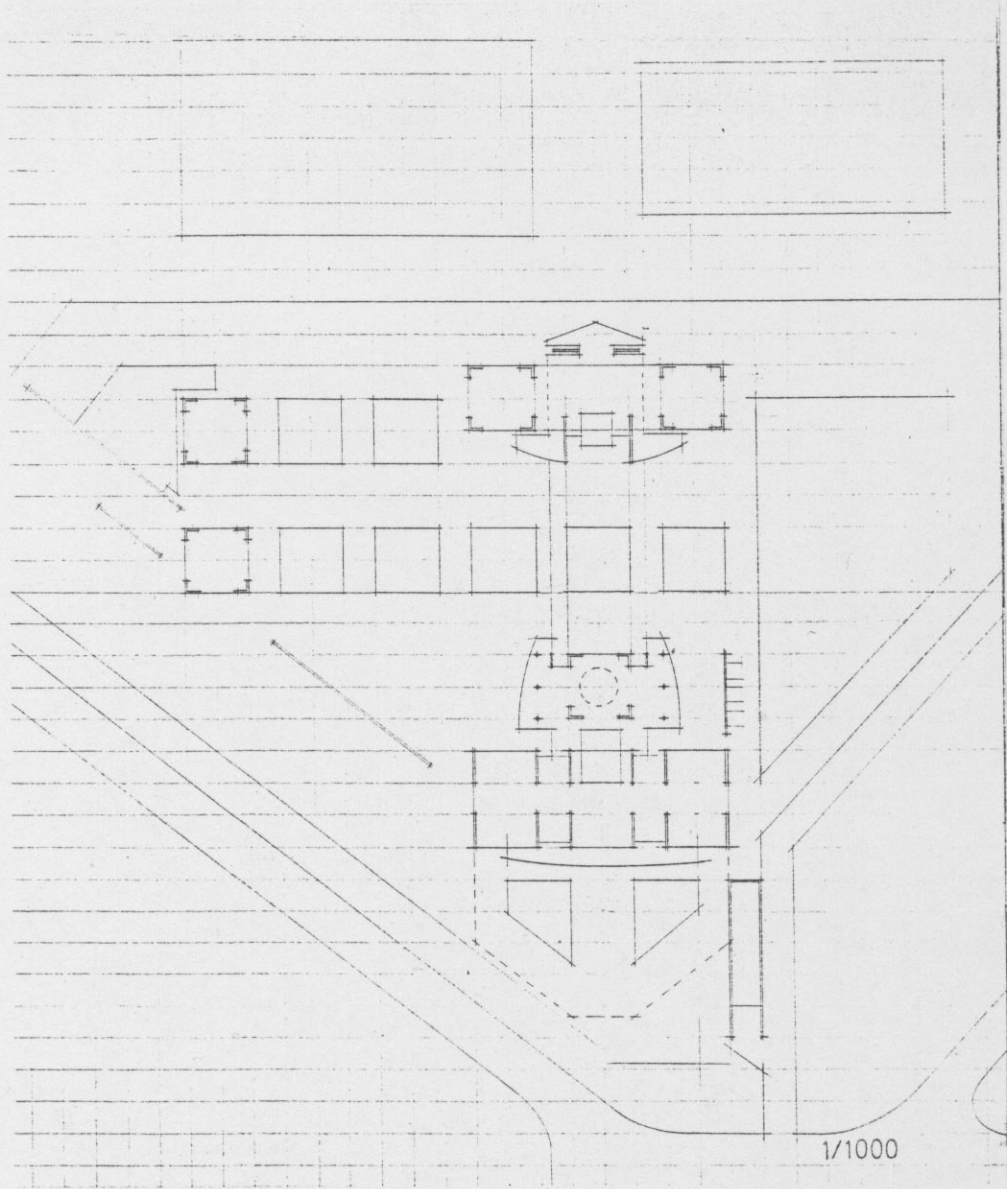
سادساً : شكل البناء حديث وعصري يعبر عن
عصرنا ، عصر الآلة ولكن من الداخل
الحل بسيط وغير معقد وسهل التعامل
معه.

سابعاً : اعتمدت شبكة إنشائية واضحة فقسمت
الأرض إلى مود يول 8×8 م وهي تمثل
مجازات مناسبة ونسبة جيدة لمشروع من
هذا الشكل واعتمدت في الإنشائية
البلاطات المعصبة .

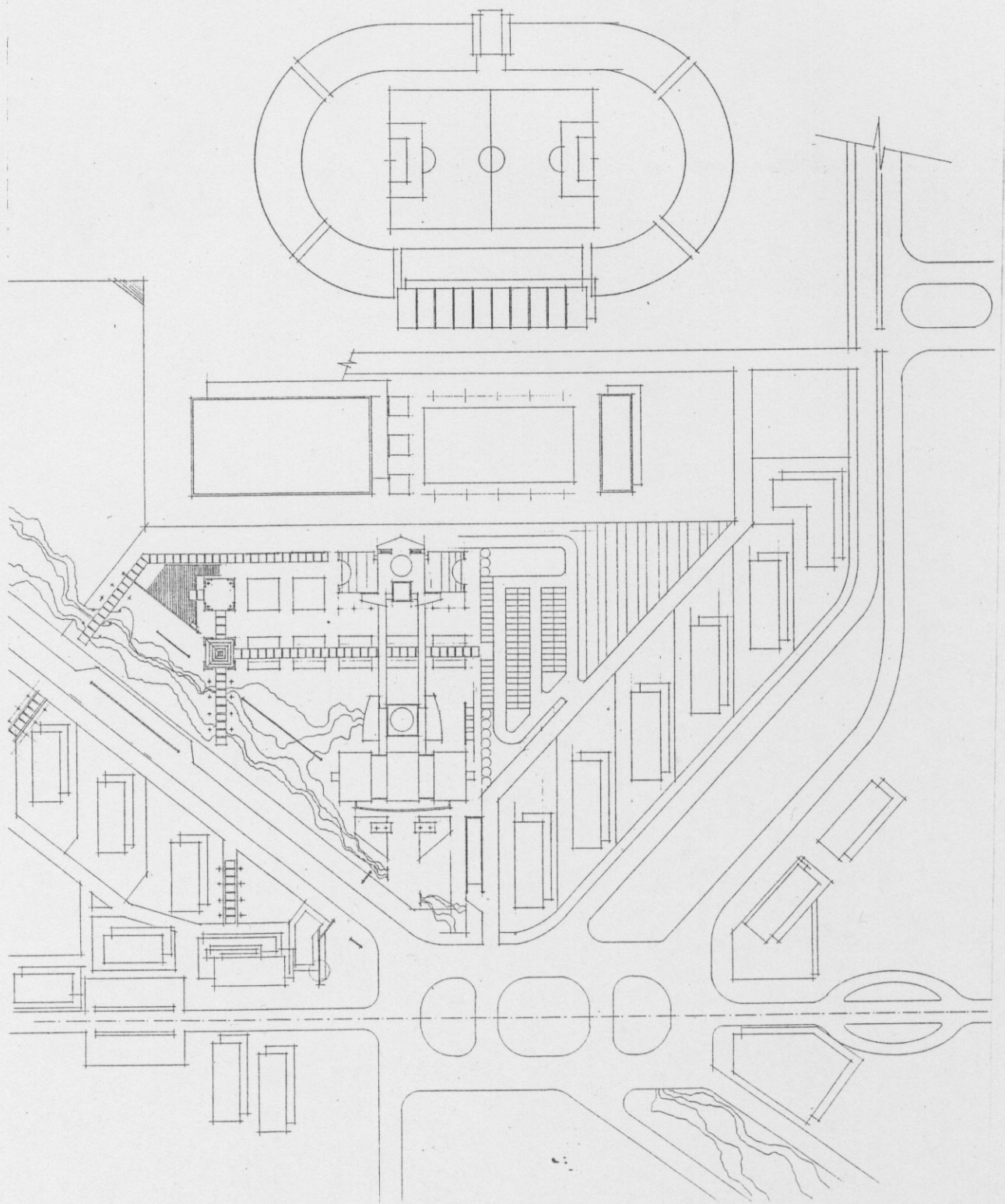
ثامناً : بما أن الحديقة من الصعب التمتع بها
بحركة النهر أوجدت بحرتين تعبر عن

الموديول المتبع في الأرض وتعطي ترتيباً
وإحساساً مائياً جيد في الحديقة وإطلالة
جميلة للمشروع عليها .

تاسعاً : لم اعتمد ارتفاعات عالية لتأمين إطلالة
جيدة بالأبنية المطلة على المشروع .



صورة عن الموقع العام تمثل الشبكة الإنشائية



صورة عن الموقع العام

مساحة الأرض المشاد عليها المشروع

(٣٥٠٠٠ م^٢)

مساحة الكتل المشاد على الأرض

(٦٢٥٦ م^٢)

إن نسبة الأرض المبنية من المساحة العامة

(٢٠ %)

المساحة الطابقية للمشروع

(١٨٨٥٧ م^٢)

أي أن عامل الاستثمار بالنسبة للأرض

(٥٣ %) من مساحة الأرض .

شرح المشروع :

المشروع عبارة عن ثلاثة كتل :

الكتلة الأولى : كتلة تجارية .

الكتلة الثانية : المطاعم .

الكتلة الثالثة : الكافتيريا .

ثم الحديقة قلب المشروع وكراج السيارات .

الكتلة الأولى : كتلة التجاري :

الطابق الأرضي :

وهو مستوى الدخول من الشارع ومؤلف من :

- ١- محلات تجارية عدد ٢٠ .
- ٢- صالة ألعاب بلياردو ، كمبيوتر ، فليبر
بمساحة ٦٠٠ م ٢ .
- ٣- بطارية خدمة عدد ٢ مؤلفة من أدراج نجاة،
تواليت للرجال والنساء ، مصعد بضائع
عدد ٢ وهي مكررة على كامل البناء .
- ٤- بوفيه تخدم صالة الألعاب .

الطابق الأول :

وهو مؤلف من :

- ١- محلات تجارية عدد ١٨ .
- ٢- صالة مفروشات .

٣- كافتيريا تتسع لـ ٨٠ شخص مع خدماته .

٤- بطارية الخدمة الأساسية .

الطابق الثاني :

قسمته إلى محلات تجارية لشركات كبيرة ثلاثة صالات وبذلك أعطيت إمكانية التحرك وتقسيم المشروع حسب الرغبة لأن إنشائه واضحة ومجازات عالية .

كما يوجد صالة عدد / ٢ / ٨ × ٨ م وبطارية الخدمة الأساسية .

الطابق الثالث :

صالات عرض فنية عدد ٢ مع تراسات وصالة عرض منحوتات فنية وصالة عرض دائم وركن استراحة وجلوس وبطارية الخدمة الأساسية .

القبو الأول :

وهو مسقط أرض الحديقة يتصل من تحت شارع برنية عبر محور تجاري مع الجهة المقابلة وفيه كافتيريا تطل على الحديقة تتسع لـ ٨٠ شخص يوجد فيه محلات تجارية على قسمين ١٨ محل تجاري تحت الكتلة الرئيسية مع خدماته وبطارياته الخاصة والكتلة التجارية الثانية تحت فراغ الدخول التمهيدي والمتصلة من تحت شارع برنية تحوي على كافتيريا و ٣٠ محل تجاري وبطارية خدمة خاصة بها وفناءات تؤمن الإضاءة والتهوية .

مسقط القبو الثاني :

مخازن تصل لها السيارة عبر رامب ميوله ١٦ % فيه ١٨ مستودع وغرفة تدفئة وتبريد وغرفة

مولدة وخزانات مياه وغرفة مازوت وغرفة كهرباء وبطارية الخدمة الأساسية .

الكتلة الثانية : تمثل كتلة المطاعم :

المستوى الأرضي :

مستوى الحديقة والدخول يحوي على مطعم عدد ٢ كل واحد يتسع لـ ١١٢ شخص ولكل واحد من المطاعم مطبخ تخدمي خاص به يتصل مع مطبخه الرئيسي بمونشارج عدد ٢ ، وكل مطعم من هذه المطاعم يقدم نوع خاص به وفيه بهو الدخول الرئيسي واستعلامات ومشاجب وخدمات صحية وبطارية خدمة القبو وفيه بطارية خدمة المطعم البانورامي المطل على البارك الشرقي وهو في المستوي الأول ويتسع لـ ١٦٠ شخص وفيه مطبخ تخدمي خاص به

يتصل بمونشارجات تصله بمطبخه الرئيسي في القبو ويوجد في القبو ثلاث مطابخ منفصلة وثلاث مستودعات وكل مطبخ له مونشارجاته الخاصة تصله بمطعمه وخدمات صحية ومشالح للعمال ويوجد طابق نصفي فيه مكاتب إدارية للمطعم .

الكتلة الثالثة : كتلة الكافيتيريا:

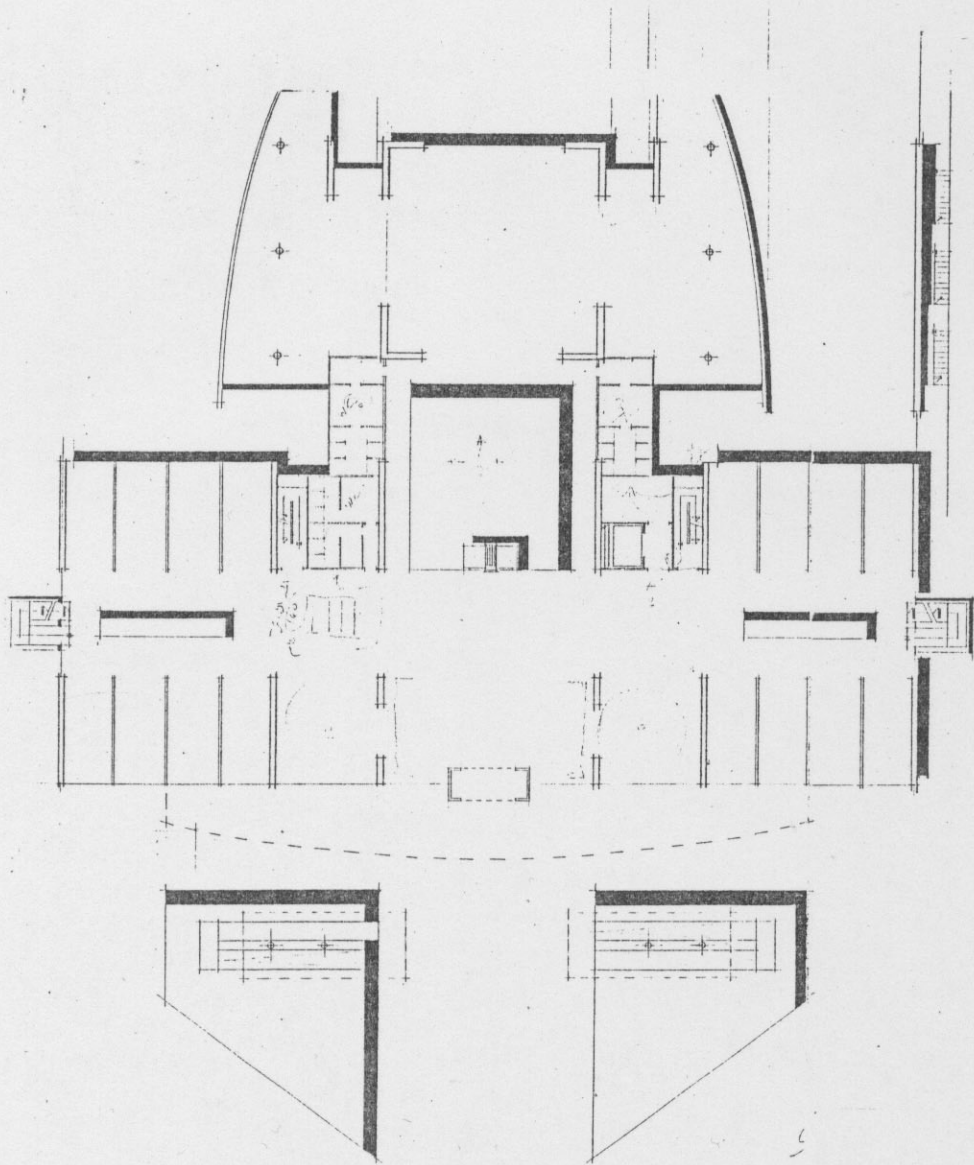
في الحديقة :

وهي على مستويين كل ٢٥٦ م ٢ تتسع لمائة وعشرين شخصا مع خدماتها الخاصة وتراس كبير في الخارج يطل على البارك الشرقي يتسع لخمسمائة شخص .

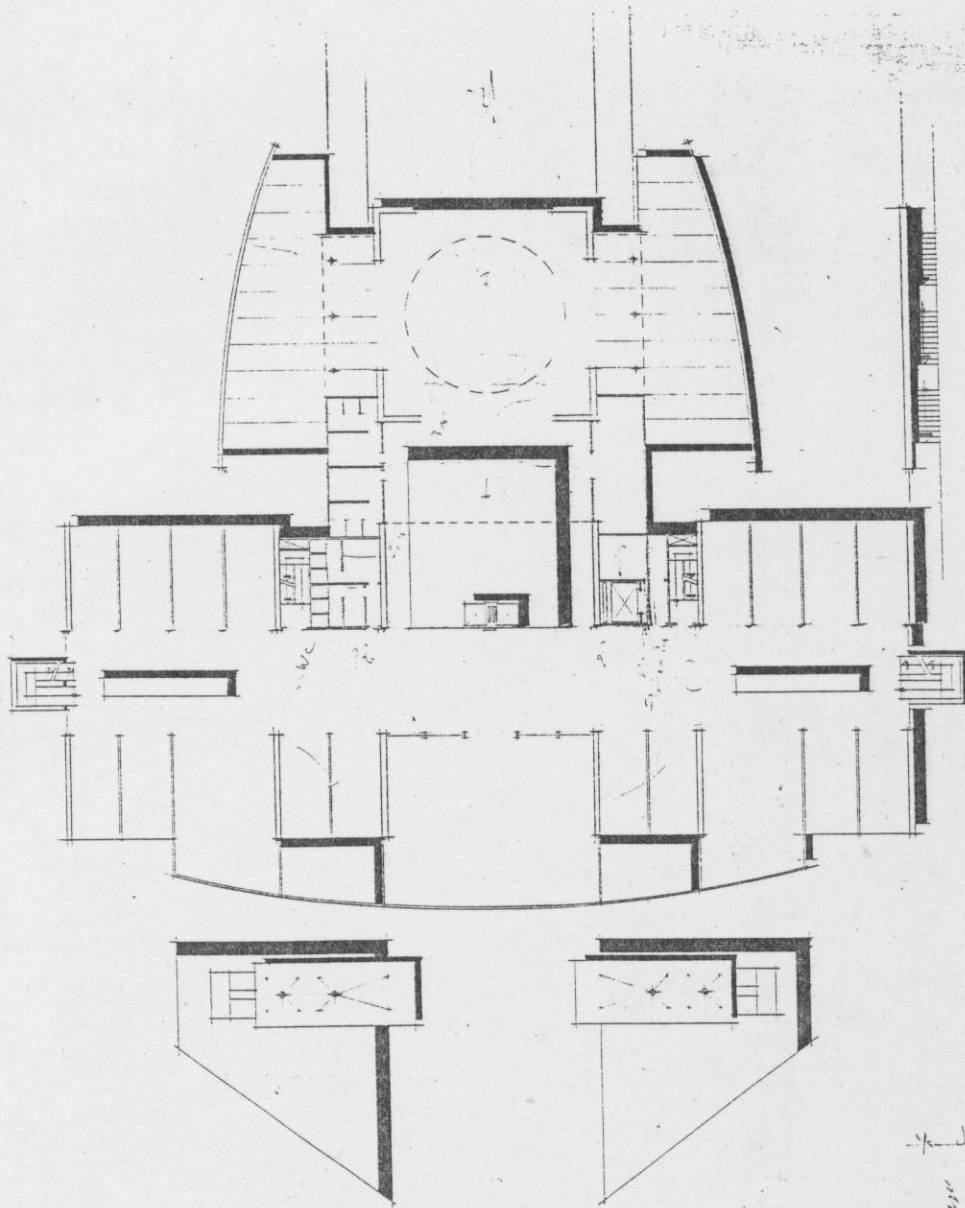
موقف السيارات :

وهو خارجي يتسع لمائة سيارة عاجته بشكل

بيئي حيث لم أعبده بالزفت ولكن رصفته
بالحجر الطبيعي وجعلت النباتات تنمو من بين
الأحجار ووضعت مظلات عرائشية تتسلق
النباتات عليها .



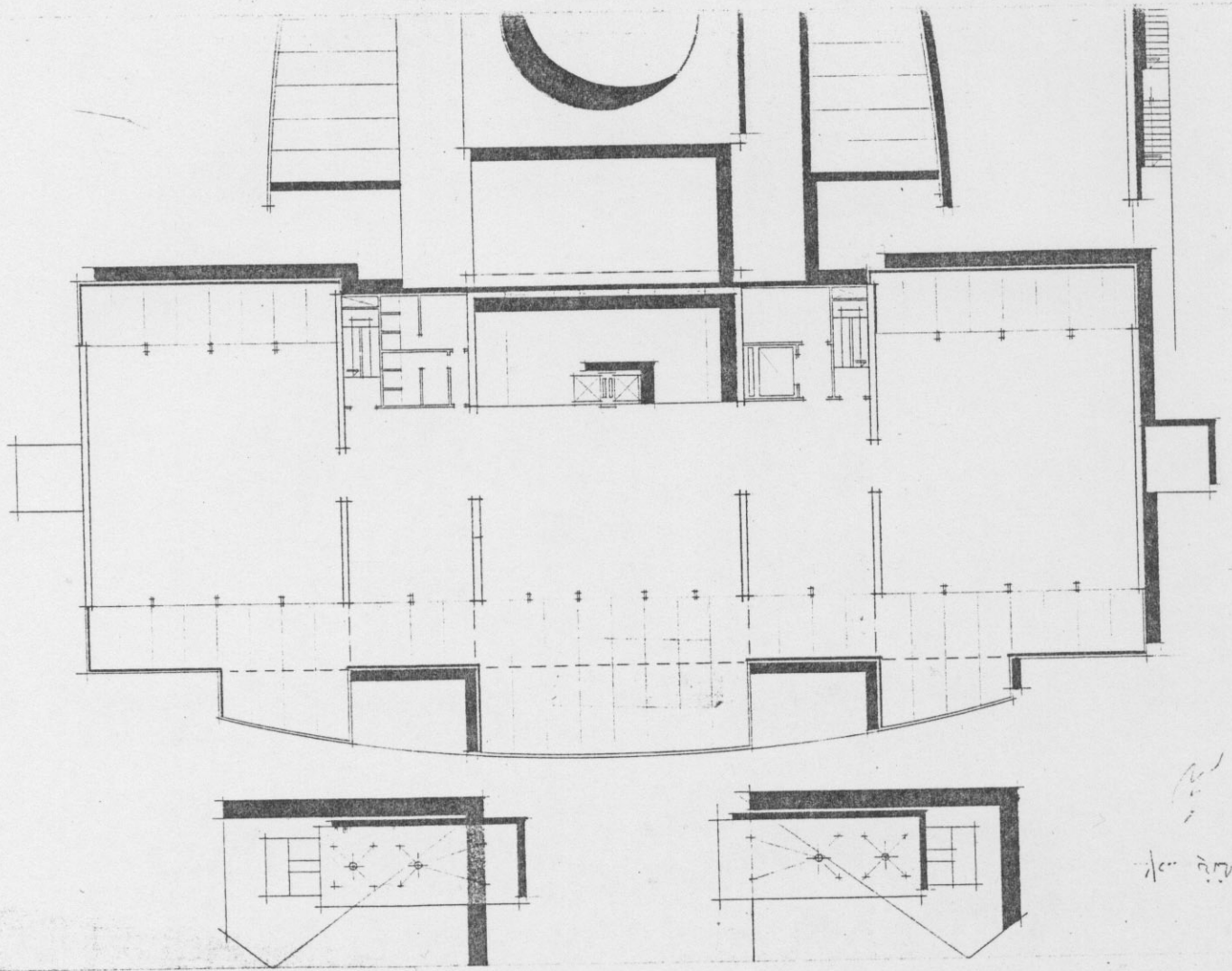
مسقط الطابق الأرضي



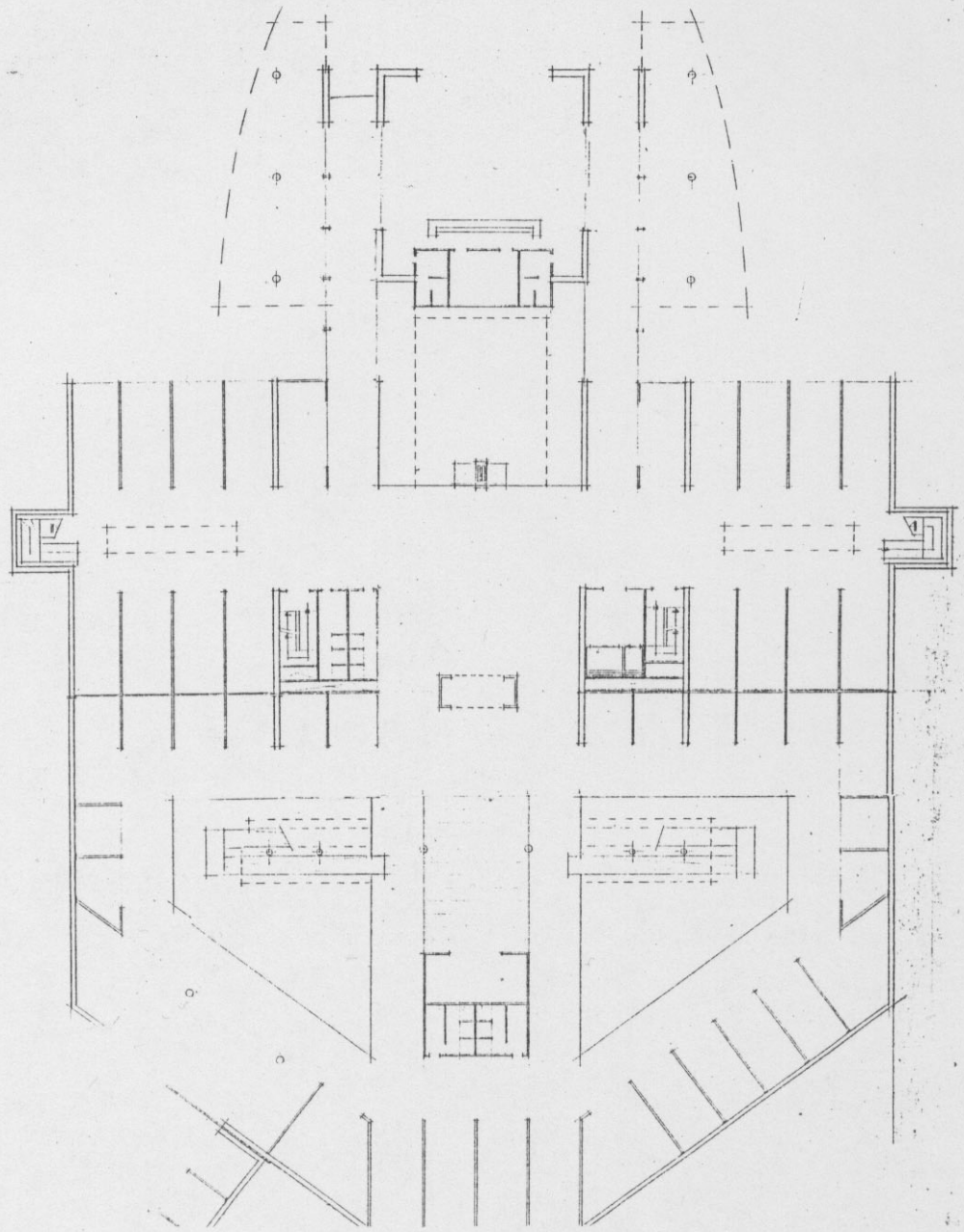
مسقط الطابق الأول والثاني

١٩٥٤

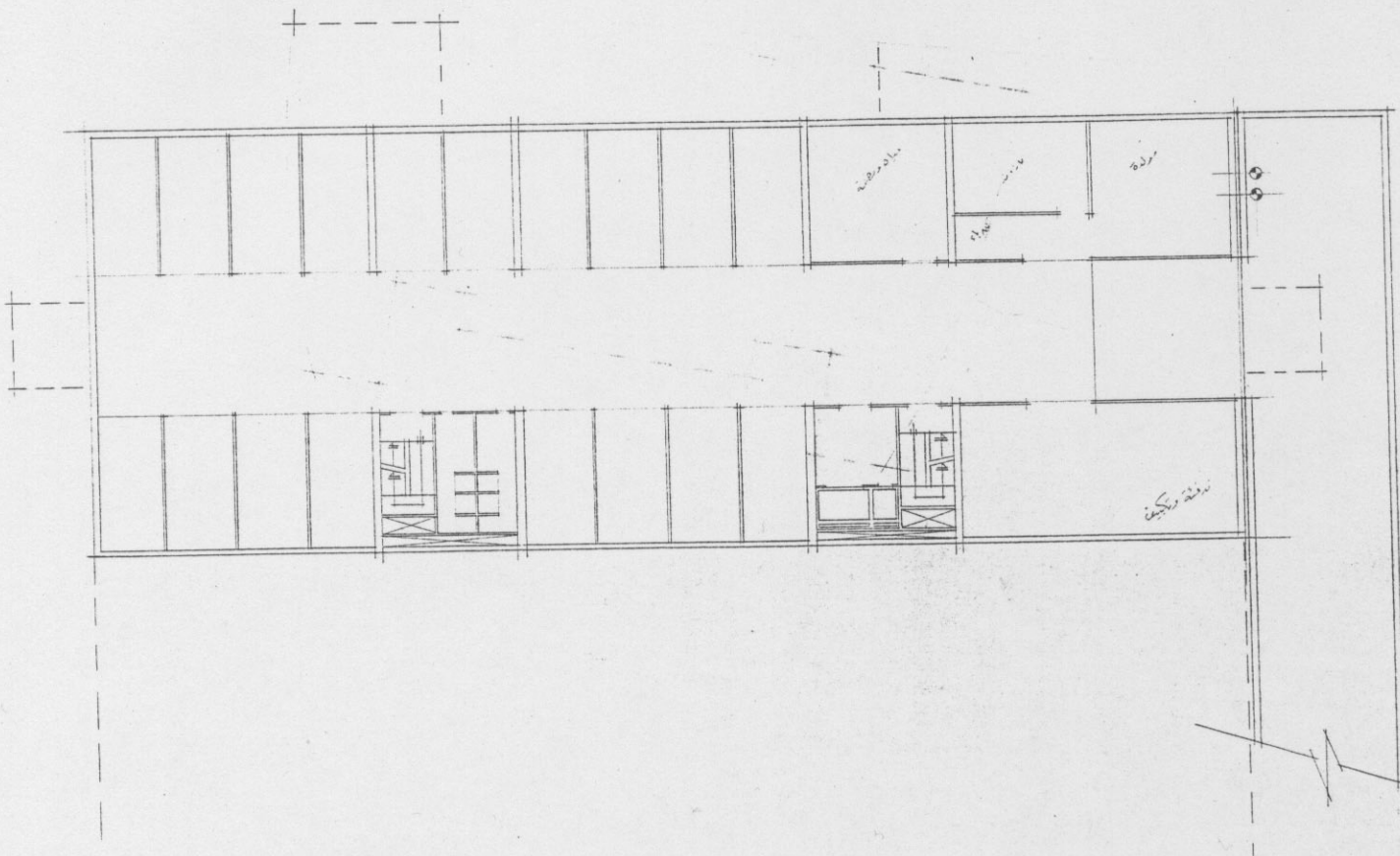
مسقط الطابق الأول والثاني



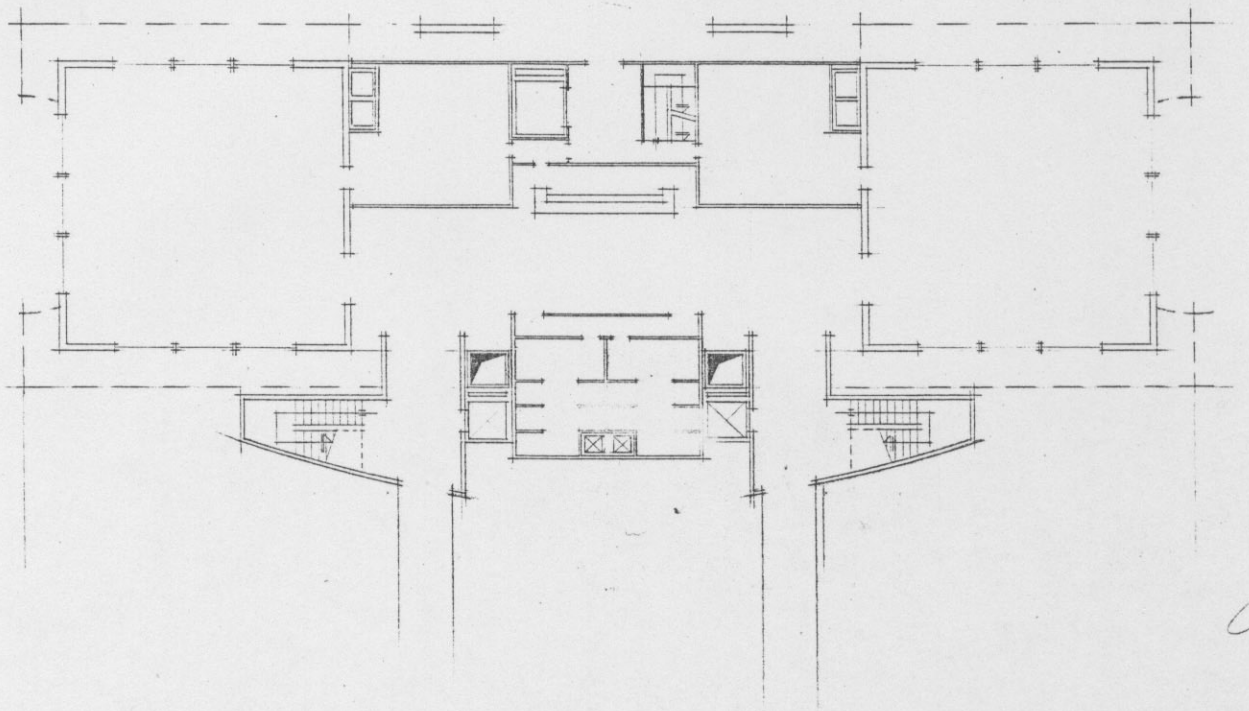
مسقط الطابق الثالث



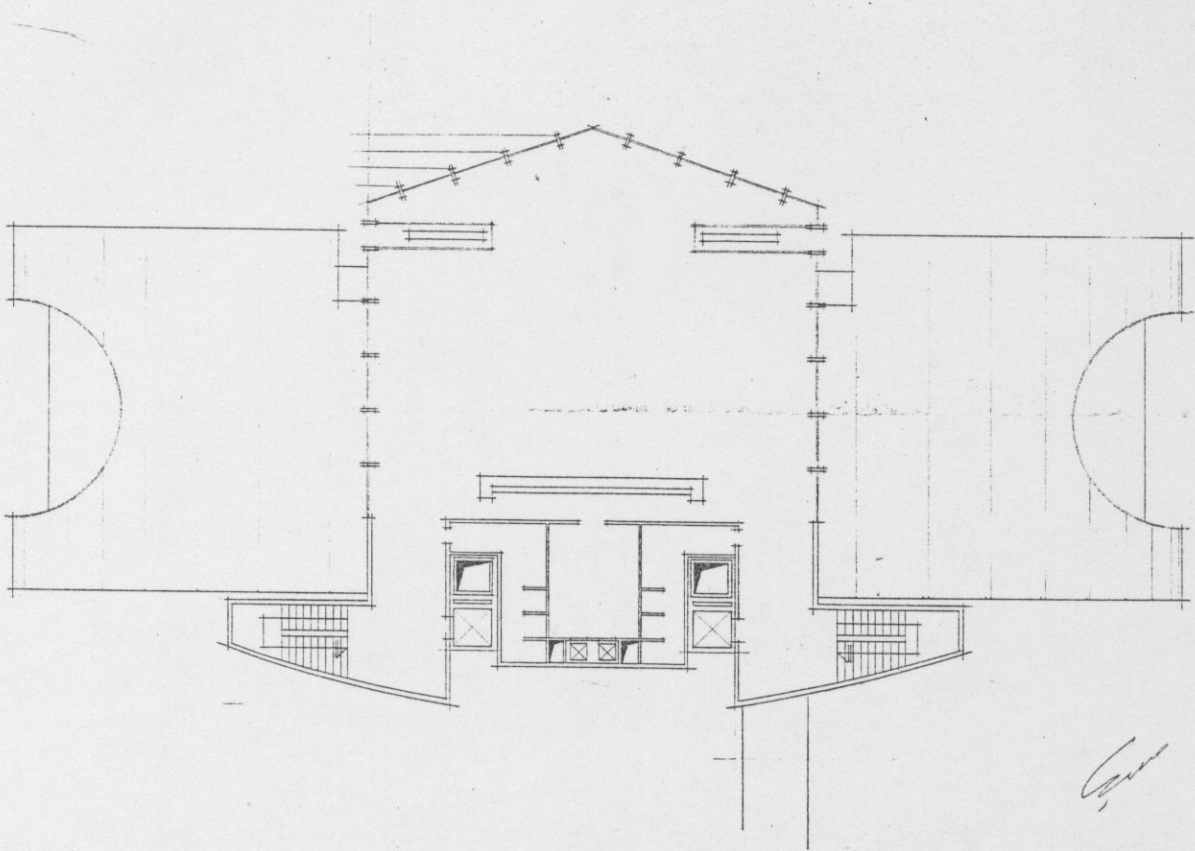
القبو الأول



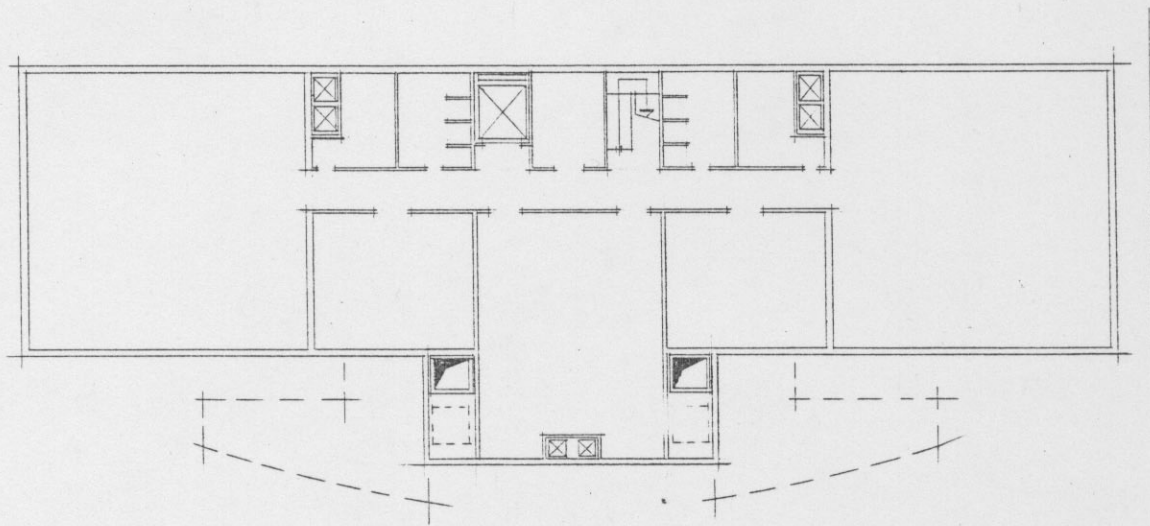
القبو الثاني



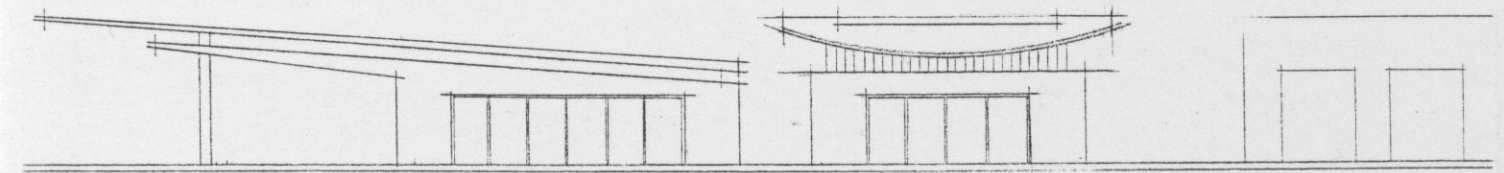
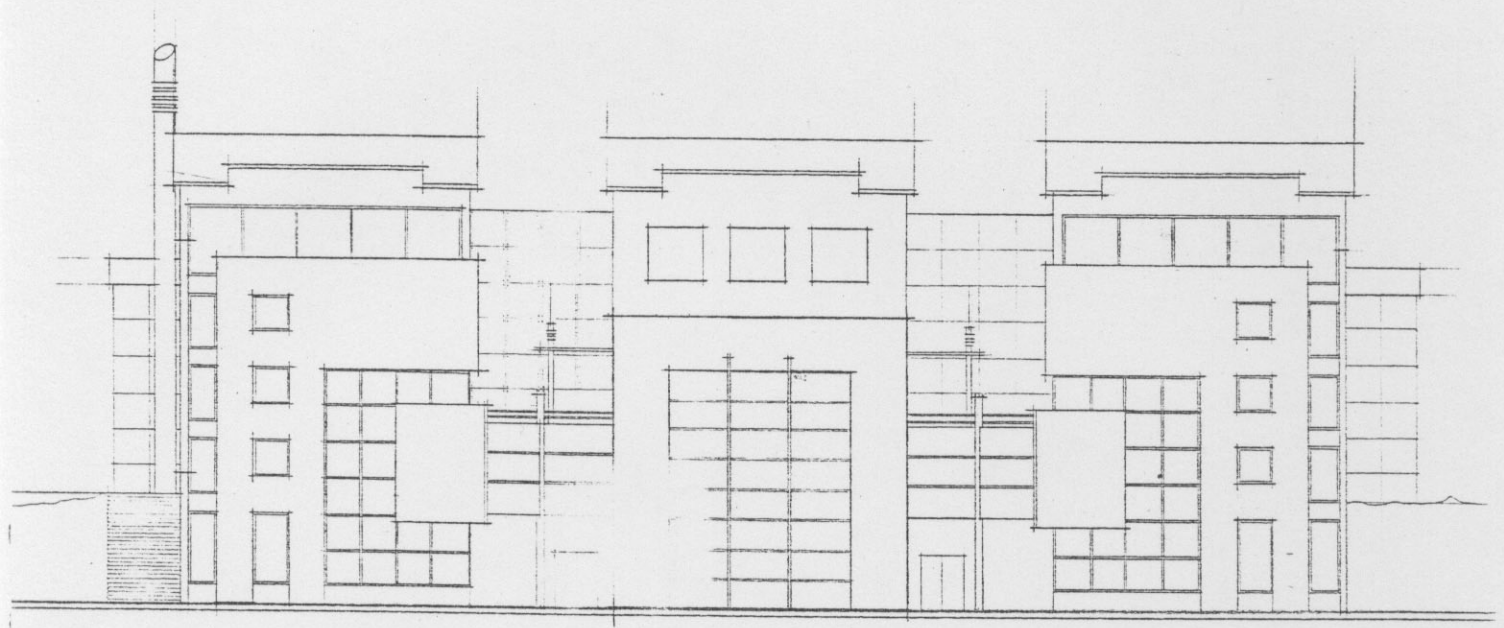
كتلة المطعم - الطابق الأرضي



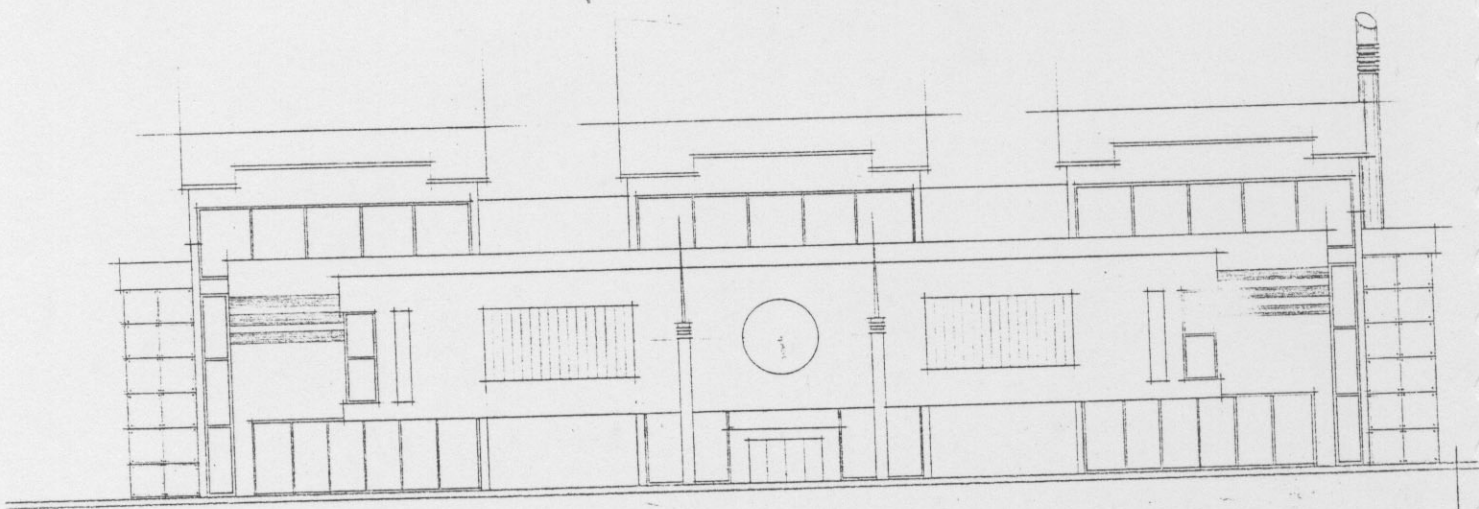
كتلة المطعم - الطابق الأول



كتلة المطعم - القبو

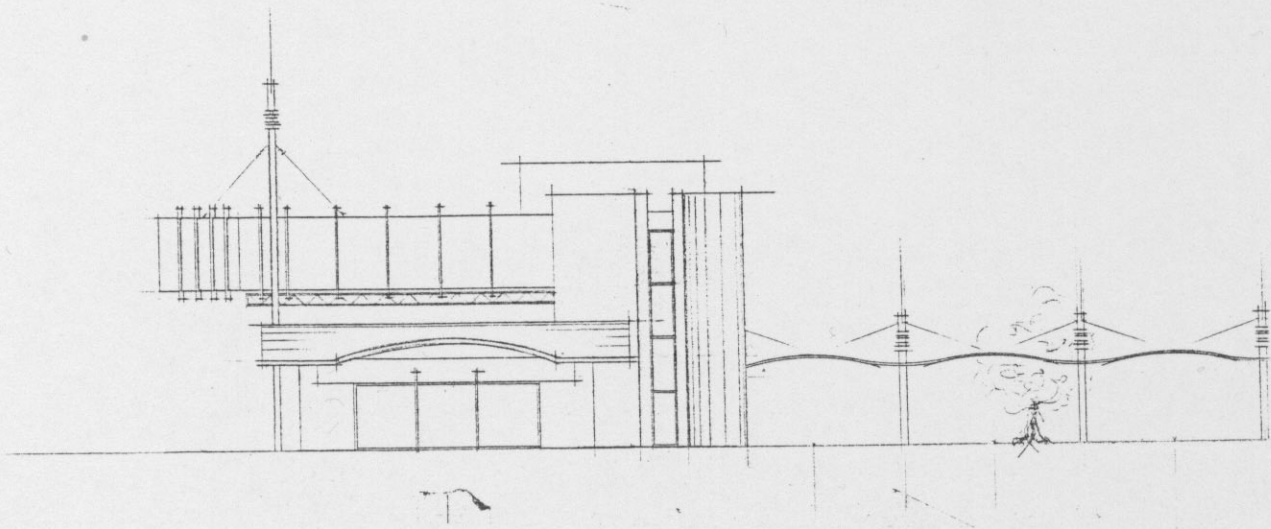
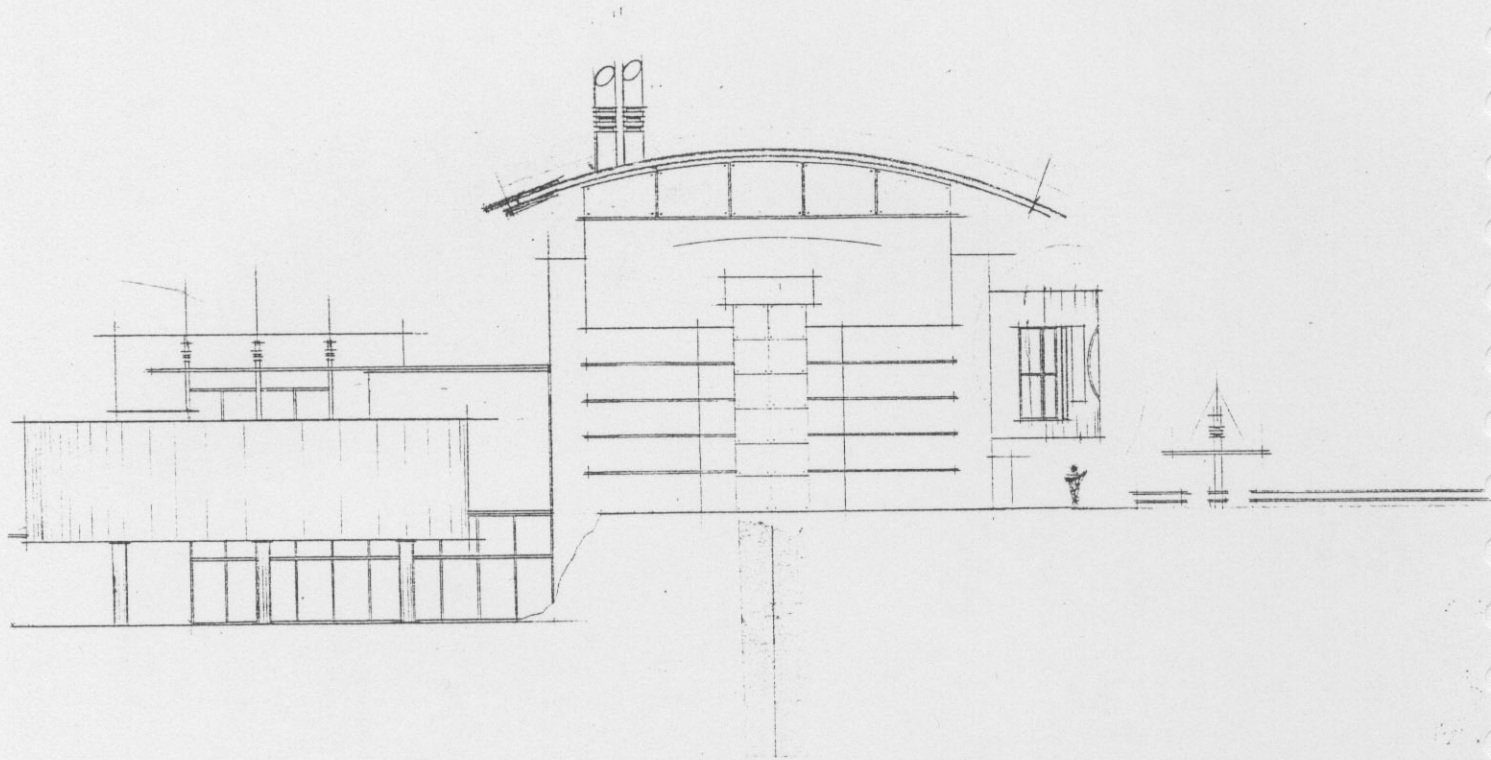


الواجهة الرئيسية

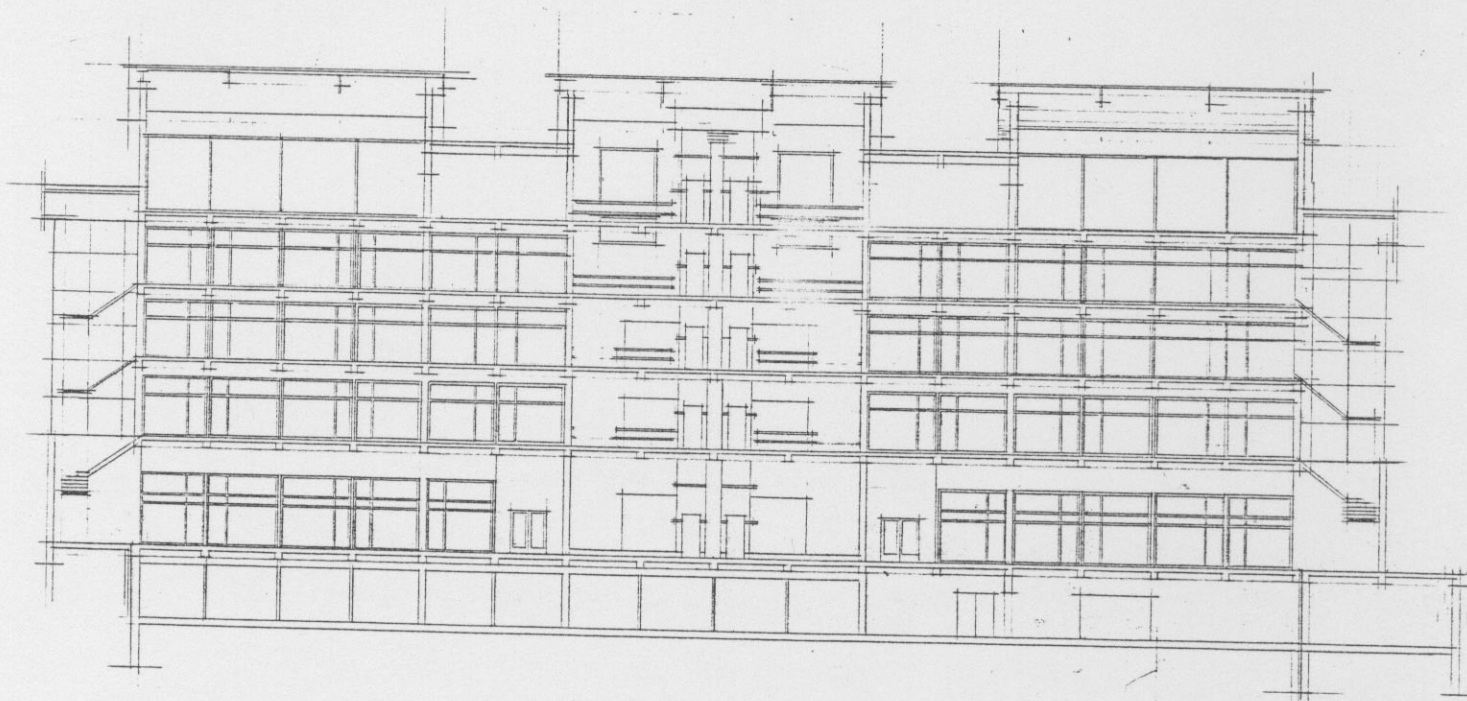


Handwritten signature or initials

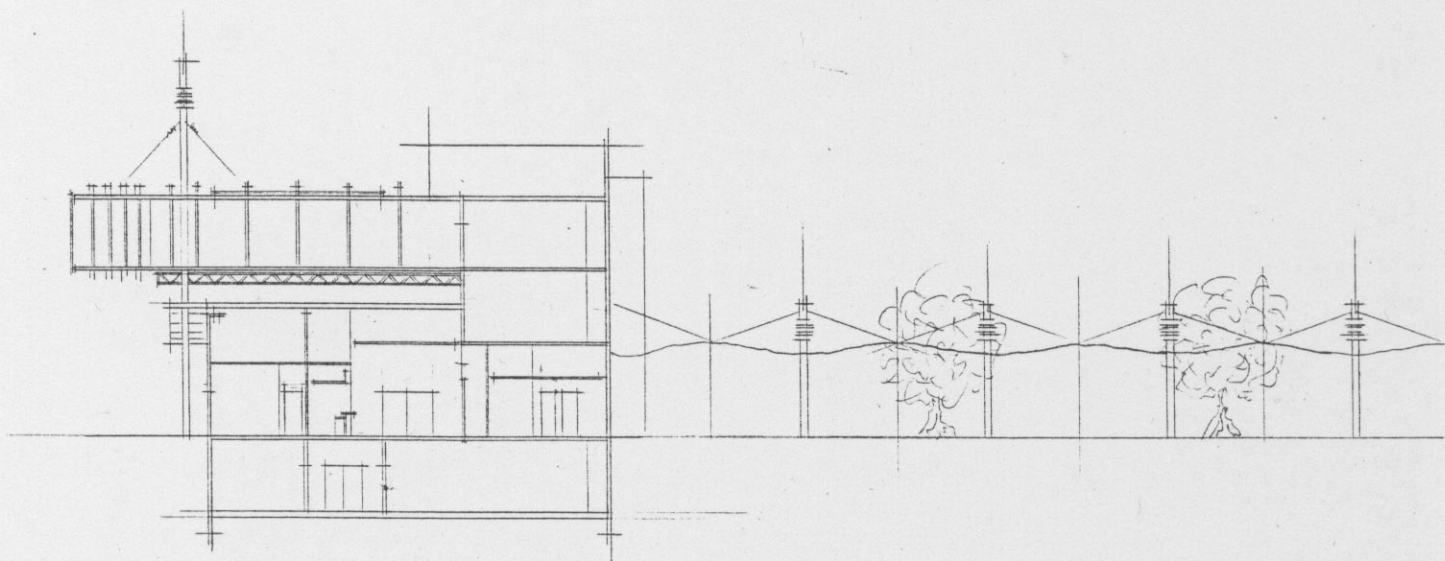
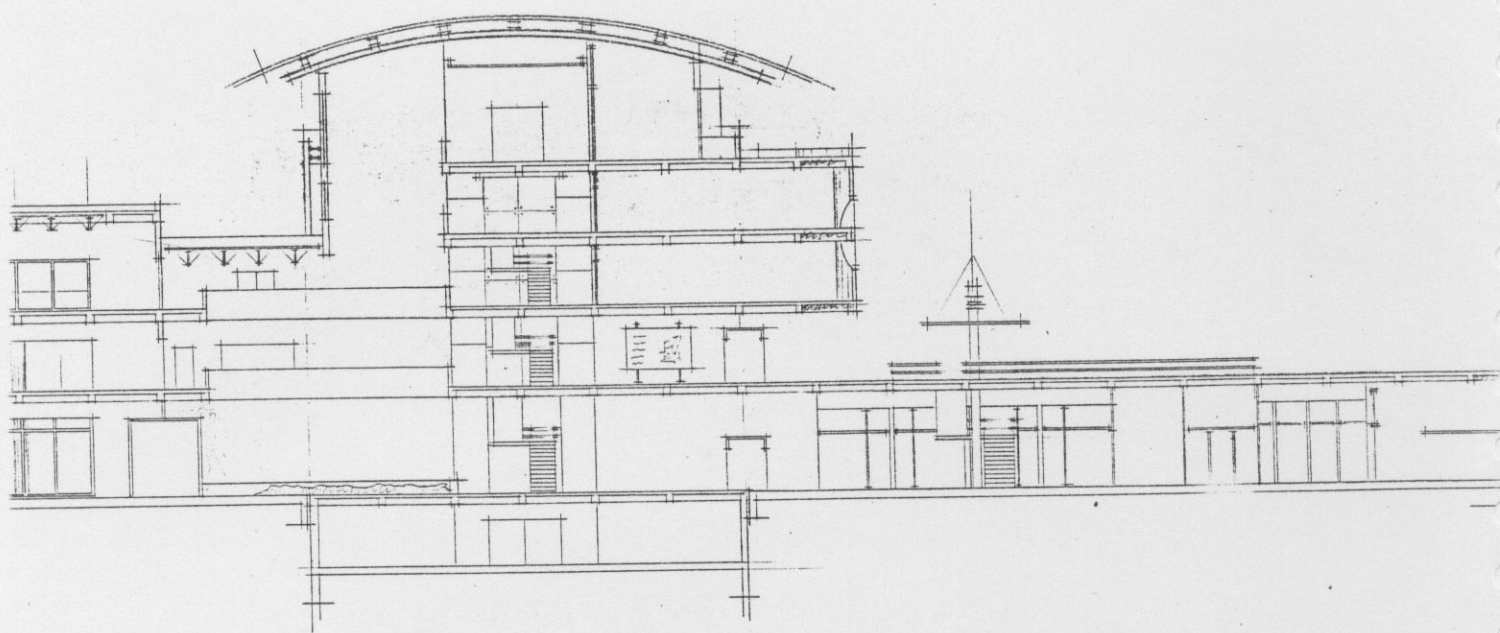
الواجهة الخلفية



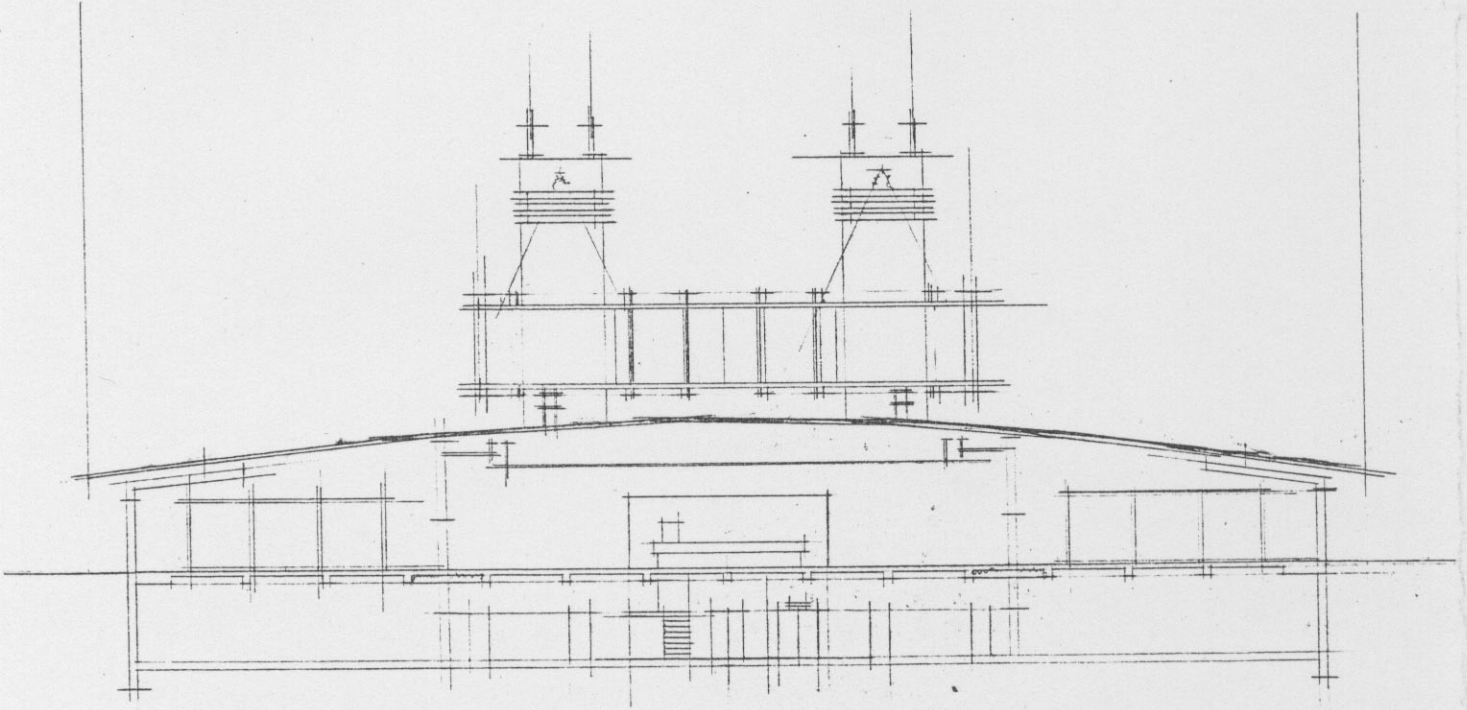
الواجهة الجانبية



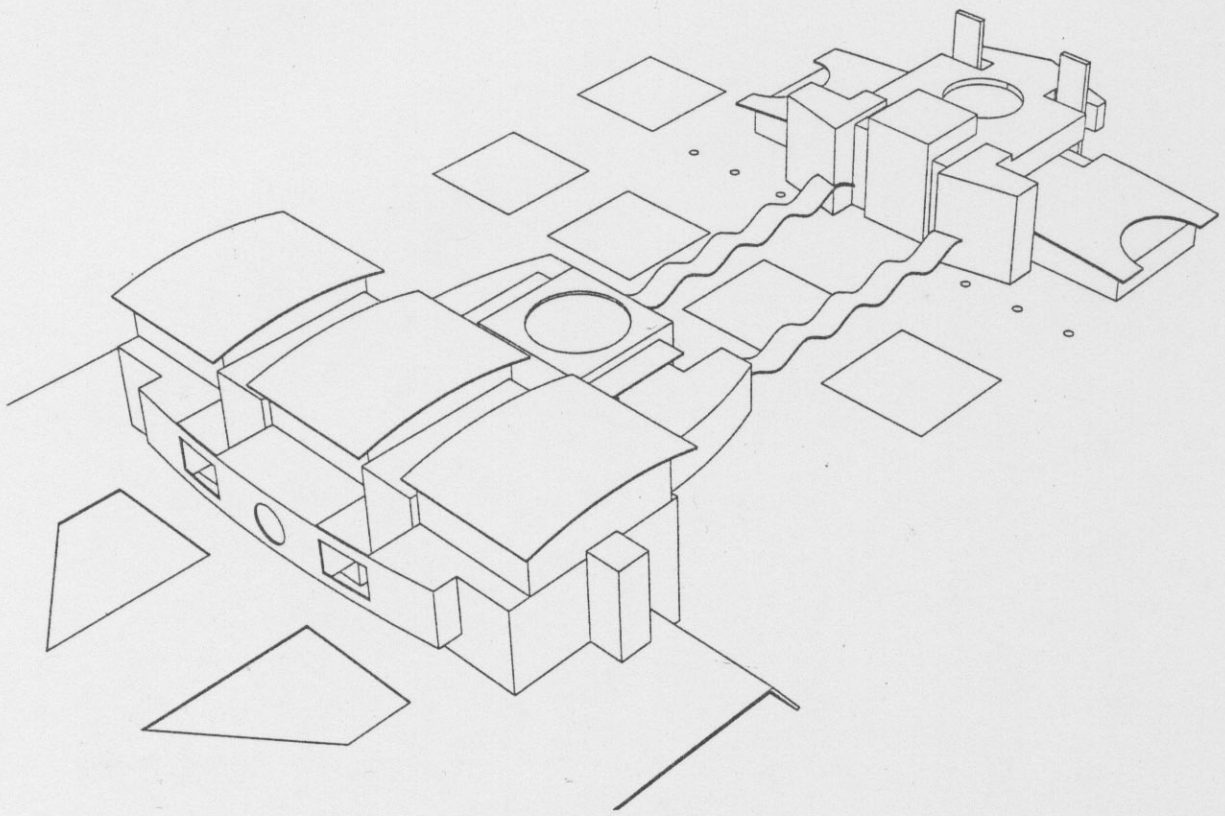
مقطع عرضي



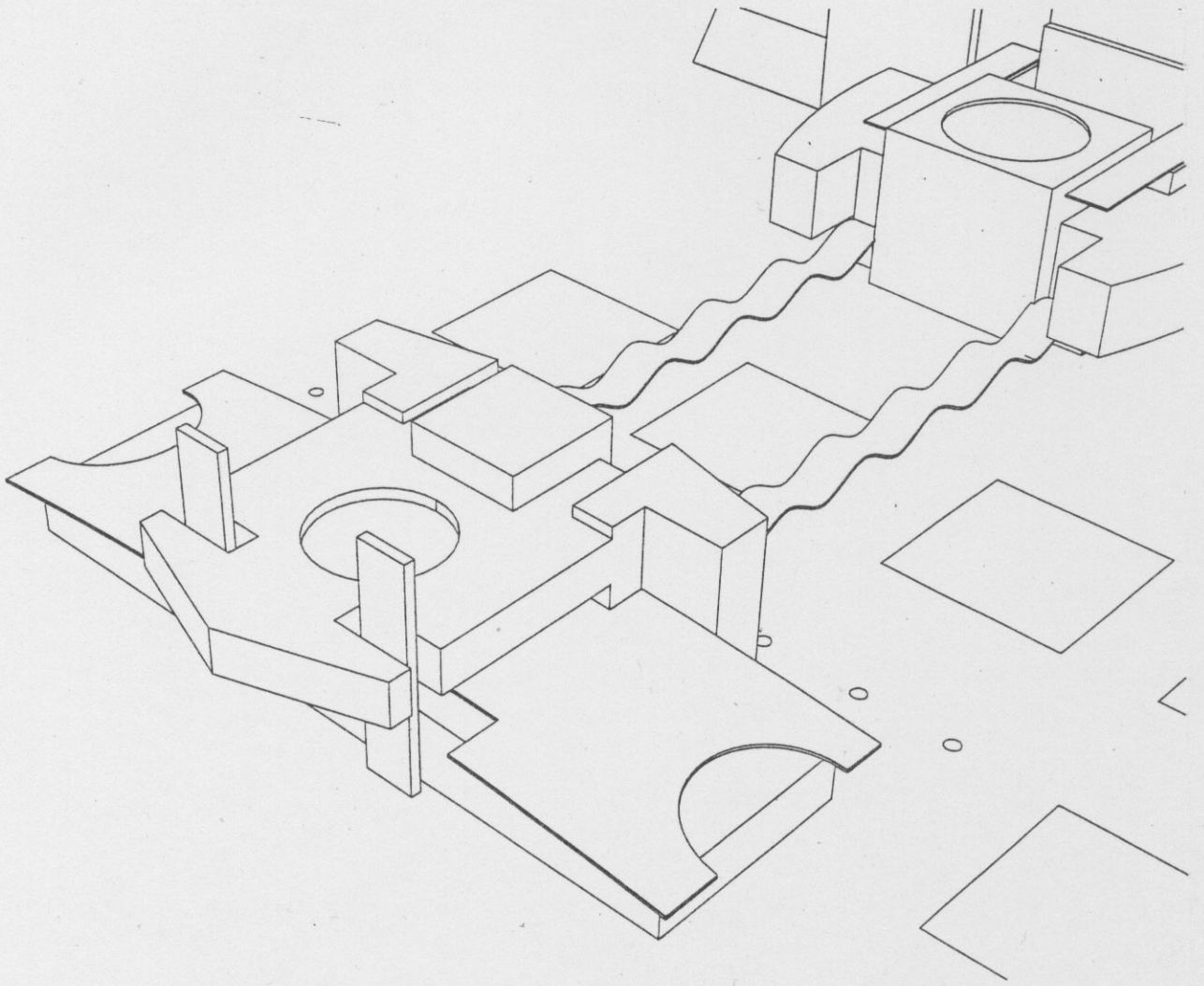
مقطع طولي



كتلة المطعم - مقطع أرضي



منظور الكتلة



منظور الكتلة

الشكر الجزيل للسيد الرئيس **حافظ الأسد** الذي
كان الأب الحنون لجميع طلبة سوريا حيث أمن
لنا الجامعات المناسبة والمستوى الدراسي الجيد
لنسهم في بناء هذا الوطن .
والشكر لأساتذتي في الجامعة ولعائلتي ولجميع
الأحباء والأصدقاء .