

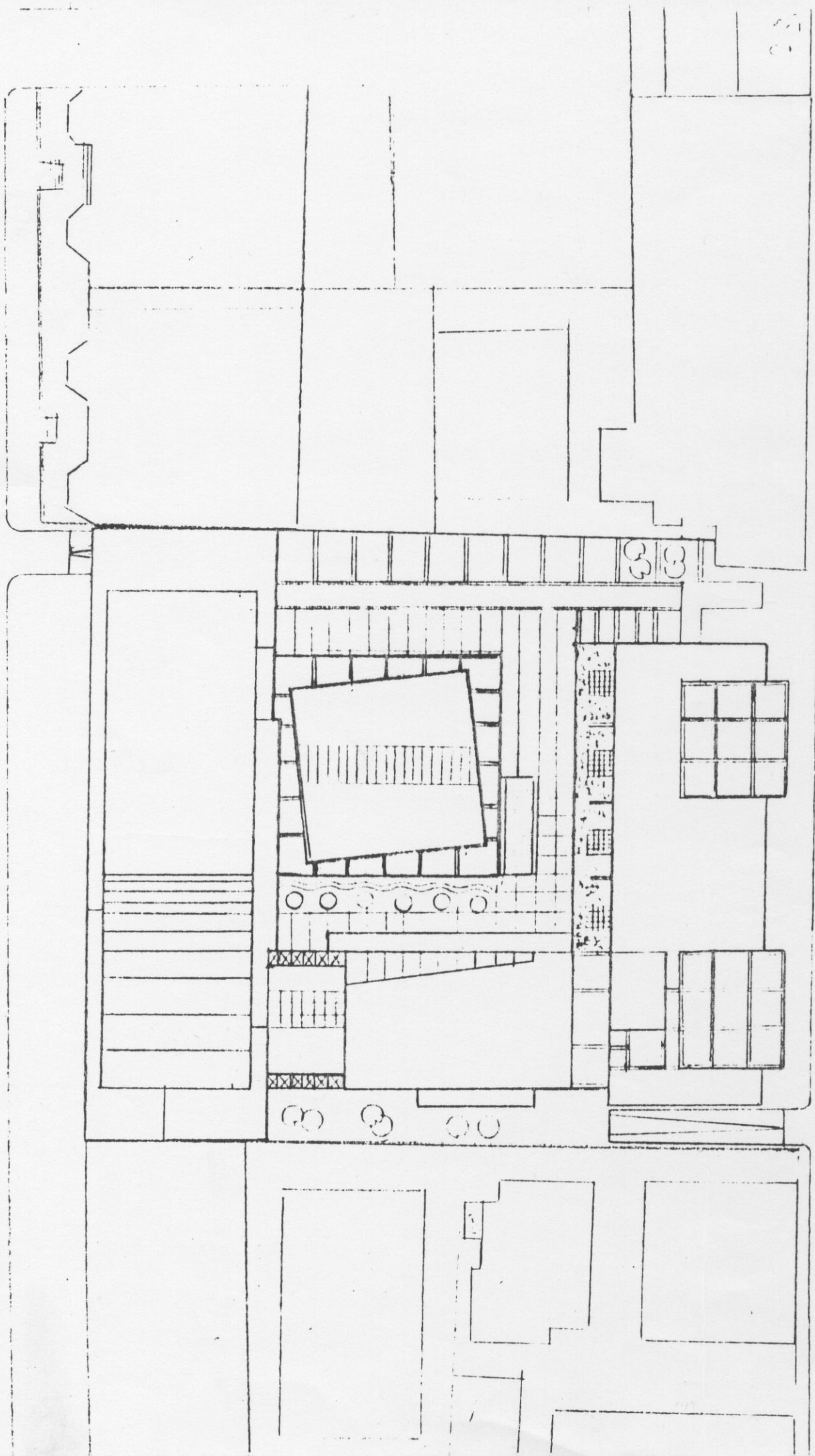
جامعة دمشق  
كلية الهندسة المعمارية

**مشروع**  
**تجاري سياحي**  
**«أرض محافظة القنيطرة»**

تقديم  
روشان شيخ محمد

بإشراف  
د.م. يوسف أبو حديد  
د.م. وائل السمهوري  
د.م. أديب أومري

١٩٩٧-١٩٩٨



## المحتويات

- أرض المشروع
- الهدف من المشروع
- الحل التصميمي
- عناصر المشروع

## أرض المشروع

يقع المشروع في منطقة الطبوني يحده شمالاً شارع مسلم البارودي ويحده جنوباً شارع ابن سينا مع العلم بوجود فرق منسوب بين الشارعين مقداره أربع أمتار.

ويتميز شارع مسلم البارودي بكونه شارعاً تجارياً وهو على امتداد شارع النصر الواصل بين قلعة دمشق وجامعة دمشق أما شارع ابن سينا فهو شارع سكني يتميز بقلعة حركة السير فيه .

### إطلالة المشروع

تقتصر اطلالة المشروع نحو الشمال حيث جبل قاسيون وحديقة النعناع التي تضم التكية السليمانية .

مساحة الأرض : ٢٣٥٠٠ م<sup>٢</sup>

### مميزات الموقع :

يتميز موقع الأرض بكونه يقع بالقرب من مركز مدينة دمشق فهو قريب من دمشق القديمة ابتداءً من مبنى الحجاز ومروراً بمنطقة القنوات وقلعة دمشق وسوق الحميدية شرقاً .

إلى جانب قرية من التكية السليمانية التي تضم المتحف الحربي وسوق المهن اليدوية أما الجهة الغربية فتضم جامعة دمشق .

## الغاية من المشروع

نظراً لما يتميز به موقع الأرض وجد أن الحل الأمثل لاشغال الأرض هو أن يكون مشروعاً تجارياً سياحياً ترفيهياً .

تجارياً : للمحافظة على استمرارية المنطقة التجارية ابتداءً من سوق الحميدية انتهاءً بالجامعة .

سياحياً : تأمين شقق سكنية للسواح من جهة وللطلاب القادمين للدراسة من بلاد أخرى من جهة أخرى .

ترفيهياً : يتمثل بالمطاعم والكافتيريا ومحلات العصير التي لابد من وجودها لتخدم المنطقة التجارية .

## الحل التصميمي

تم تصميم المشروع بحيث يؤمن حركة سهلة ومستمرة ضمن الكتلة التجارية التي يتخللها كافتريا - محل عصير - مطعم لتأمين الراحة ، إلى جانب عدد من المكاتب التي تأتي ضمن الكتلة التجارية في الطوابق الثلاث الأخيره المطله على شارع مسلم الباردوي .  
أما الكتلة السكنية فتميز بخصوصيتها وانفصالها تماماً عن الحركة التجارية .

## عناصر المشروع

### ١- المداخل :

يتم الدخول إلى القسم التجاري عبر مدخل رئيسي يقع على شارع مسلم البارودي إلى جانب مدخل آخر يقع على شارع ابن سينا .

أما المكاتب فلها مدخلين خاصين بها يؤدي أحدهما إلى المطعم الرئيسي الذي يقع في الطابق الأخير للكتلة المطلة على شارع مسلم البارودي ويتميز هذا المدخل بوجود غرفة أمن .

القسم السكني : له مدخل خاص يقع على شارع ابن سينا .

### ٢- القسم التجاري:

ويتألف من عدد من المحلات بمساحات مختلفة تتراوح بين ١٢م<sup>٢</sup> - ٢١م<sup>٢</sup> إلى جانب وجود محل تجاري كبير خاص بمنتجات الألبسة (NAF NAF) بالإضافة إلى وجود مطاعم وكافيتيريا ومحلات عصير تخدم القسم التجاري موزعة على أرضي وطابقين تخدم بأدراج متحركة .

### ٣- المكاتب :

وهي عبارة عن ثلاثة طوابق تضم مكاتب مساحتها ٢٢١م<sup>٢</sup>-٢٤٢م<sup>٢</sup> بالإضافة إلى وجود فراغ خاص بالشرفات مساحة ١٢٠م<sup>٢</sup> .

### ٤- القسم السكني (سياحي) :

ويتألف من أربع طوابق يضم شقق استديو ذات ثلاث نماذج من حيث المساحة :

١- ٢١م<sup>٢</sup> .

٢- ٣٠م<sup>٢</sup> .

٣- ٤٢م<sup>٢</sup> .

### ٥- الفناء الداخلي :

وجاءت فكرة الفناء الداخلي لكون المشروع بحاجة إلى أجواء داخلية تتعش الحركة التجارية .

### ٦- القبو :

ويتألف من :

١- (Barking) يتسع لخمسين سيارة، مدخله من شارع مسلم الباردوي والمخرج من شارع ابن سينا .

٢- غرفة التدفئة .

٣- مطبخ لتخديم المطعم الرئيسي .

٤- مستودعات .

٧- المطعم الرئيسي وهو الذي يقع في الطابق السادس والأخير حيث يطل على جبل قاسيون وحديقة النعناع .



## الذاتمة

أخيراً أتمنى أن يكون المشروع قد حقق الغاية المرجوه منها .

