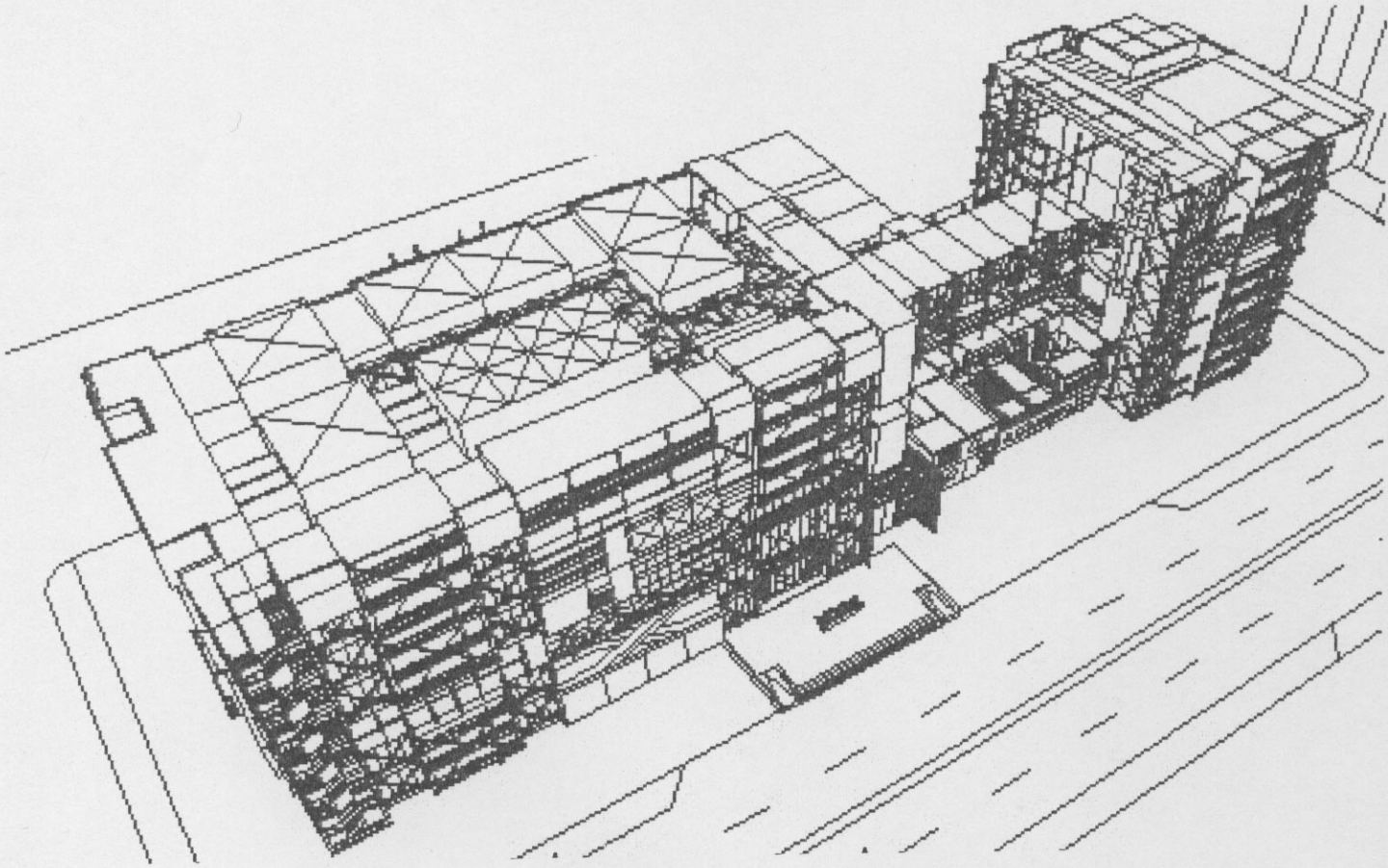


جامعة دمشق
كلية الهندسة المعمارية

مشروع تجاري في شارع الثورة



مشروع أمد لنيل درجة البكالوريوس في الهندسة المعمارية

تقديم

ناديا الجراح

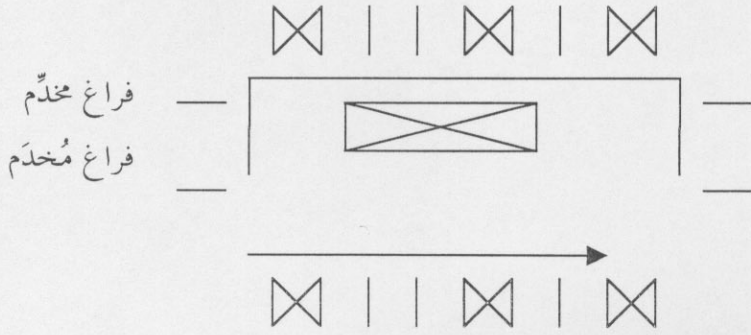
ريم جمالي

أهمية المشروع :

- ١- ربط دمشق القديمة بالمدينة الحديثة (شارع الثورة)
- ٢- إضفاء رونق على شارع الثورة من خلال لون الزجاج وجمالية المعدن
- ٣- ربط بين الارتفاعات المختلفة المحيطة بالمبنى :
- من الجوانب: ارتفاع متوسط ومستمر
- ومن الأمام والخلف: ارتفاعات المباني القديمة
- ٤- إعطاء الأهمية التي تستحقها المباني القديمة من خلال إحياء عدة بيوت وتوظيفها بشكل مقاهي ودجها بالقسم الحديث من المشروع.
- التأكيد على أهمية المعدن و إمكاناته الإنشائية من خلال جملة المبنى الحاملة (متعدد النوى) بالإضافة إلى تقنيات الزجاج المغشى و المضاد للحرارة، الإشعاع و العاكس للأشعة الشمسية
- ترك البيوت القديمة على وضعها الذي كانت عليه للتأكيد على ارتقاء مستوى العمارة العربية من خلال كونها عمارة بيئية (فتح نحو الداخل، فناء داخلي، خضار، عناصر مائية، أكساء حجري) .

تحليلات تفسيرية للمشروع:

١- علاقات وظيفية:



٢- مساحات



حديث قديم حديث حديث

٣- رموز فلسفية



برنامج المشروع:

١- ساحة دخول مكشوفة
↙ دخول تجاري
↘ دخول عربي

التجاري :

بهو دخول ← استعلامات ← أماكن جلوس ← كوتوار إيداع ←
مر ← فراغ مُخدّم / فراغ مُخدّم ← كافيتيريا ← كوتوار تغليف ←
عناصر انتقال شاقولية (أدراج كهربائية) ، مصاعد بانورامية، مصاعد آلية للبضائع والأشخاص
والتخديم، أدراج عادية، درج نجاة).

البرنامج المساحي:

المساحة الكلية للأرض هي $120 \times 45 = 5400$

٢م ٣٢٨٥	الأرض الإجمالية المبنية
٢م ١٥٤٣	الجزء التجاري
٢م ١١٩٢	الجزء العربي
٢م ٥٥٠	جزء الإنترنت

نسبة الجزء المبني من الأرض الإجمالية هي ٦١٪.

نسبة الجزء العربي في الطابق الأرضي من المساحة المبنية هي ٥٧٪.

المساحات	مبنى الانترنت
٢م ٥٥٠	المساحة الإجمالية المبنية
٢م ٤٨	المساعد الخدمية
٢م ١٦	المونشارج
٢م ٨٨	الإسكليترات
٢م ٨	الإدراج العادية
٢م ١٧	الخدمات الصحية

المساحات	الجزء التجاري في الطابق الأرضي
٢م ٩٨٥	عناصر الانتقال الشاقولية
٢م ٣٧	الخدمات الصحية
٢م ٣٣٦	الممرات
٢م ٨٠٠	المساحة المستثمرة

total = 1192

