

المذكرة التوضيحية لمشروع

## سكني تجاري استثماري

دراسة أعدت لنيل شهادة بكالوريوس في الهندسة المعمارية

إشراف :

د.م : غسان بدوان

تقديم :

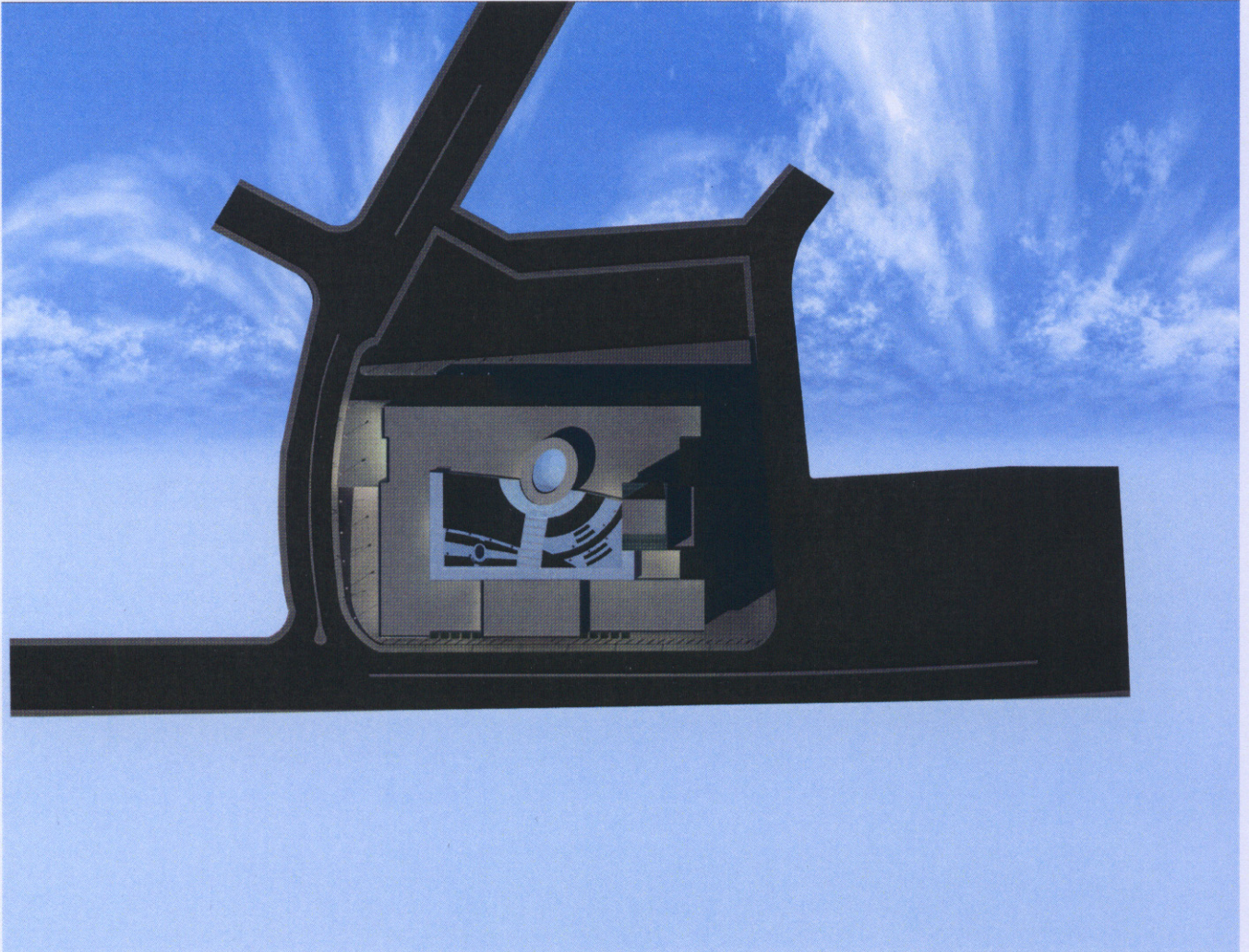
داليا الخطيب  
آب 2007

د.م : سليمان مهنا



## موقع المشروع :

أرض القرن الآلي في المزة بالقرب من برج تالا, الأرض مطلة على ثلاث شوارع من الجنوب الشرقي شارع الوليد بن عبد الملك, من الجنوب الغربي شارع ابن المقفع ومن الشمال الشرقي شارع فرعي . مساحتها التقريبية 8400 م, كما 2 في الأرض ميل قدره 5% باتجاه الشمال الغربي \*



## مميزات الموقع :

يتميز الموقع بأهمية خاصة على مستوى مدينة دمشق لقربه من أهم الفعاليات التجارية والإدارية وتتميز المنطقة بأبنيتها المرتفعة التي تصل لأكثر من عشر طوابق كبرج تالا وكوين سنتر وبعض المباني الإدارية مثل مبنى القصر العدلي الجديد والمؤسسة العامة للاتصالات وغيرها .

## يتألف المشروع من العناصر المعمارية التالية :

1 - مول تجاري : يتألف من العناصر التالية :  
- صالات بيع متنوعة تحتوي على :  
ألبسة رجالية  
ألبسة نسائية  
بيع مفروشات  
بيع أدوات منزلية  
بيع أقمشة وستائر  
بيع أجهزة كمبيوتر  
سوبر ماركت  
صالة بيع متنوعة خاصة للأطفال (ألبسة وهدايا أطفال)  
صالات بيع مكملة : [ هدايا \_ آلات موسيقية \_ محلات تجارية مختلفة \_ مكياج وإكسسوارات ]

2 - برج سكني :  
يضم شقق سكنية متنوعة المساحات (غرفة معيشة - مطبخ - غرفة أو غرفتين نوم)  
ويضم استوديوهات في الطوابق العلوية بمساحة [40] م<sup>2</sup>

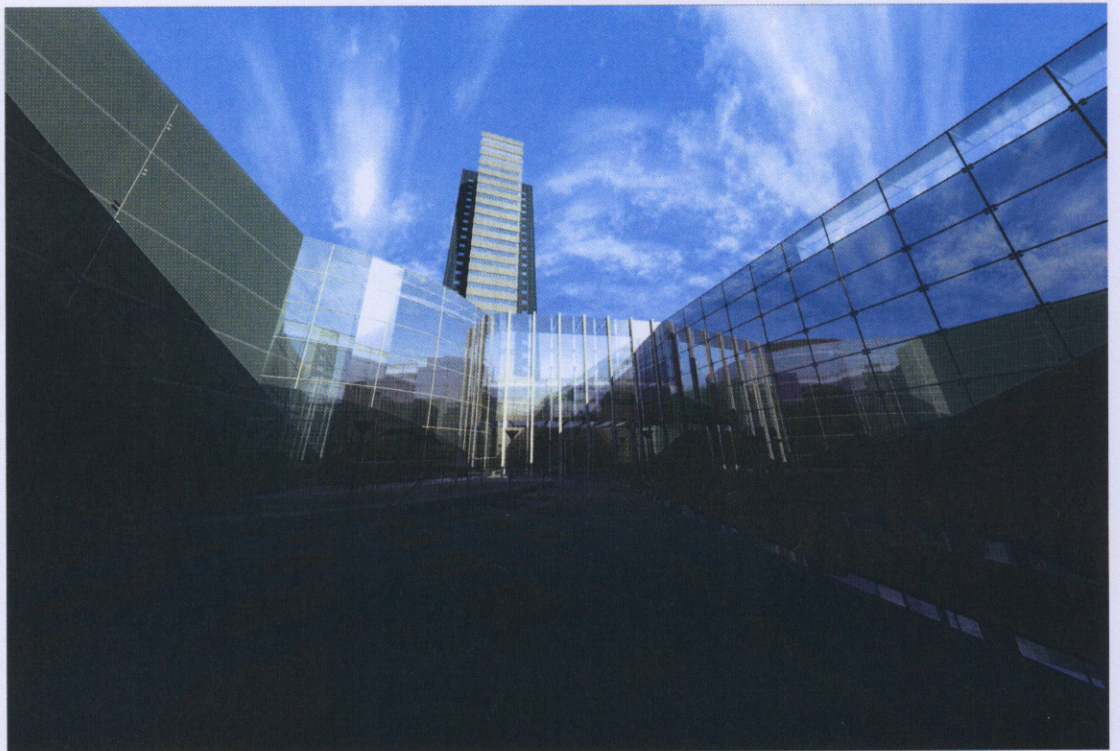
3 \_ القسم التخديمي:  
مستودعات الصالات  
مستودعات الأقسام المختلفة  
مستودع صالات التدفئة والتكييف

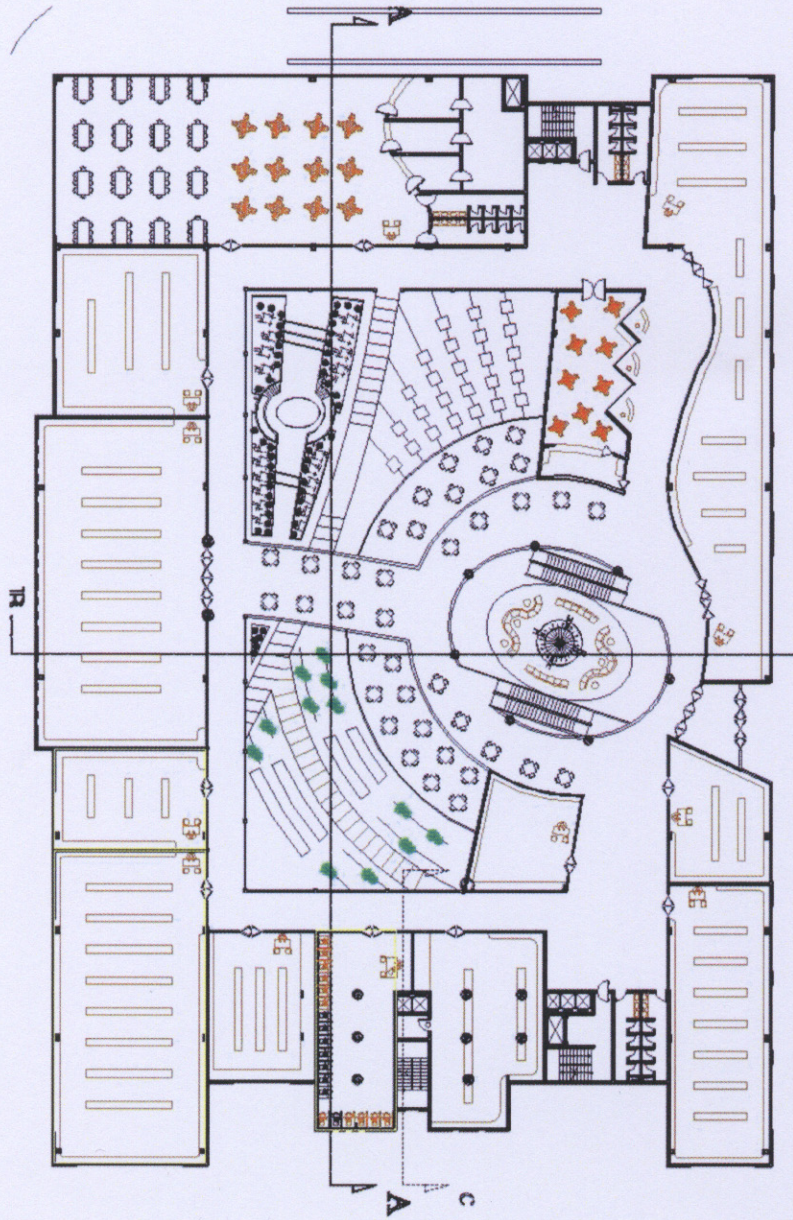
4 \_ مجموعة كافيتيريات ومطاعم وأماكن ترفيه :  
مطعم يتسع ل (400) شخص  
كافيتيريا مطلة على الفناء الداخلي  
مقهى انترنت

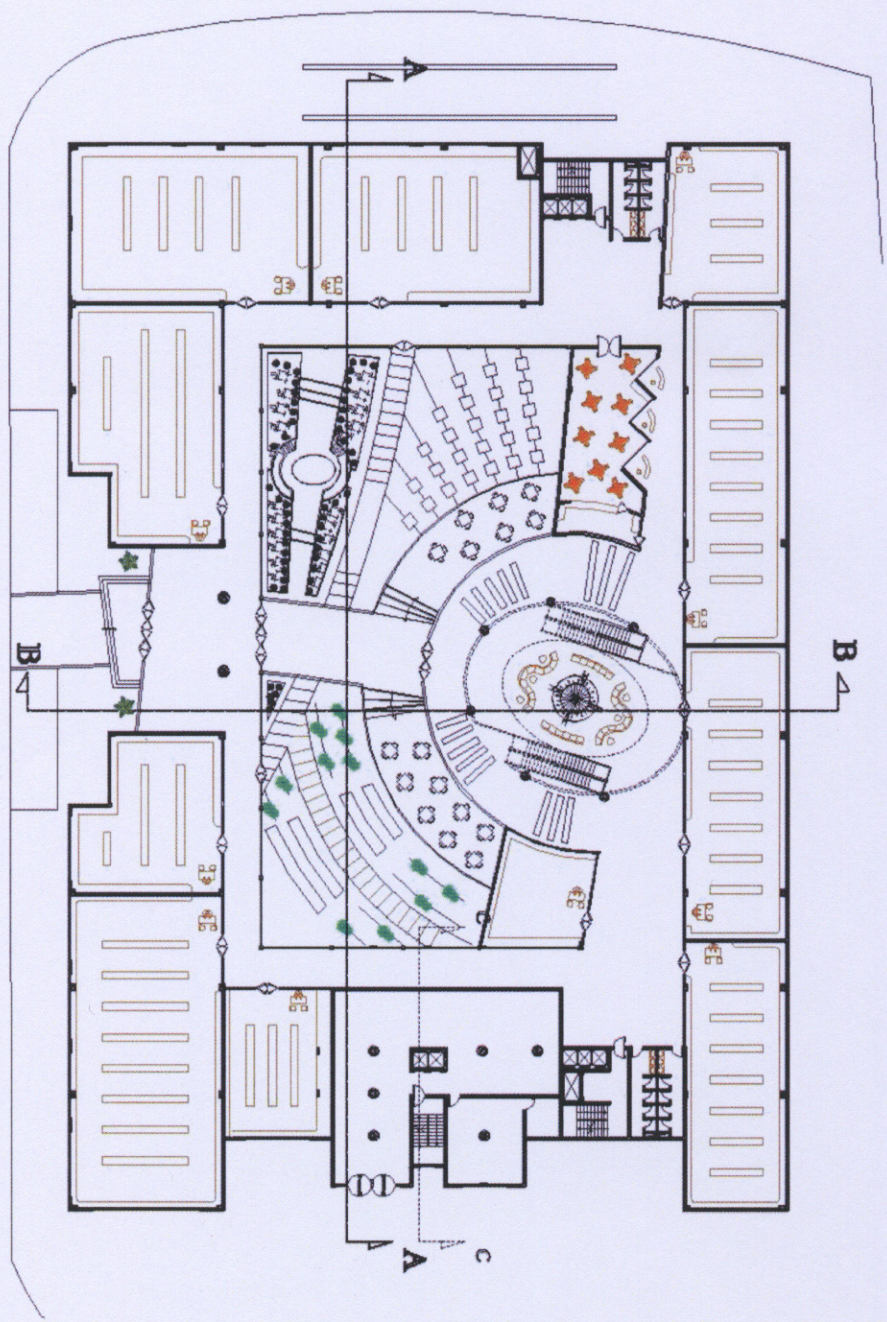
5 \_ إدارة المول :  
مدير عام + سكرتارية  
غرفة محاسبة وكمبيوتر  
فراغ موظفين

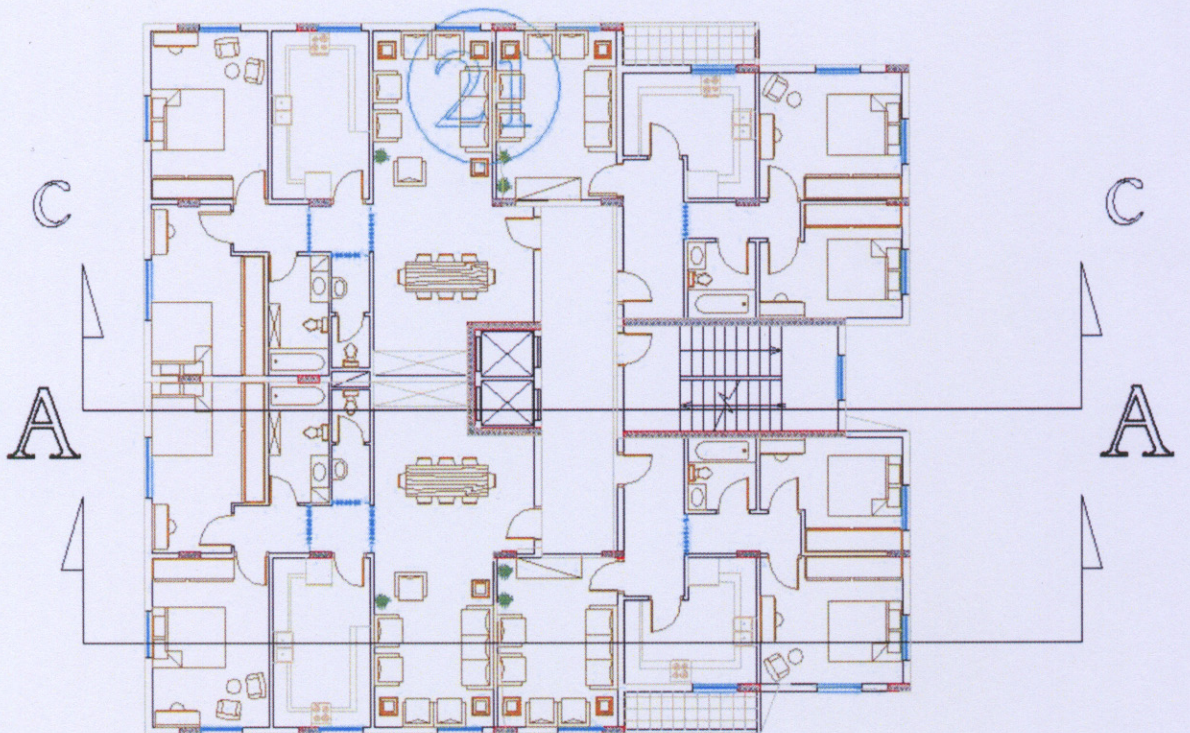
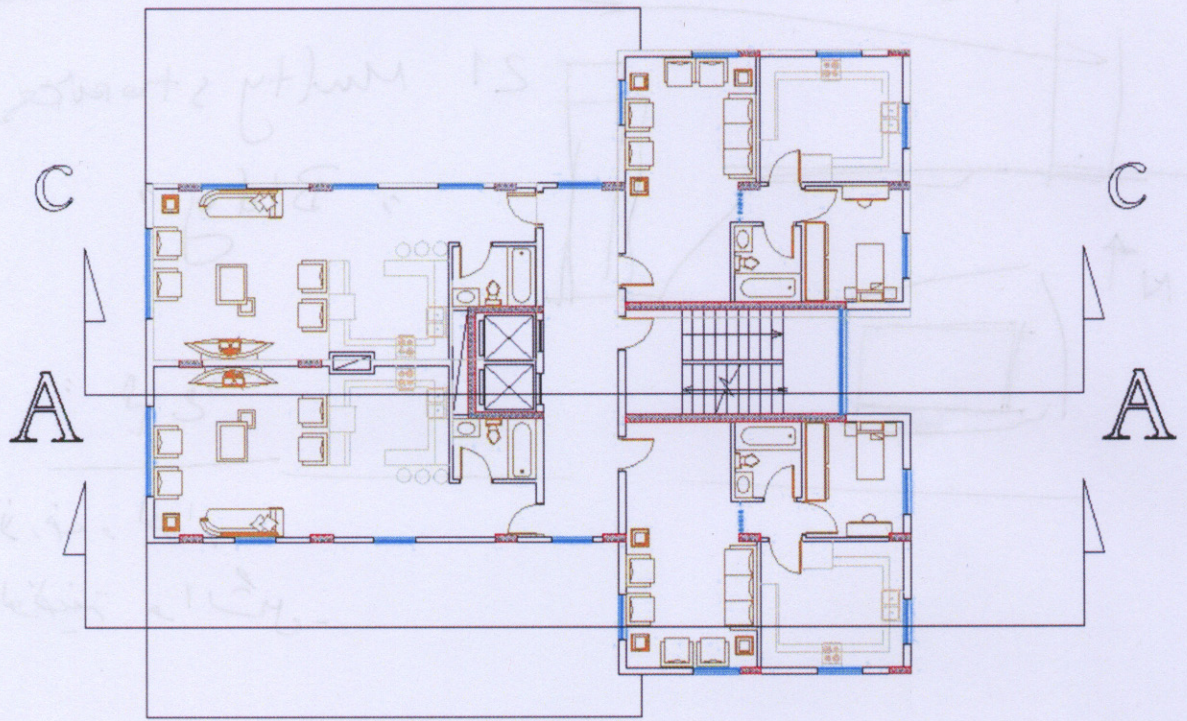
6 \_ فناء مكشوف ومفتوح للخارج لجعل الحركة ضمن التجمع أكثر مرونة .

7 \_ قبو :  
يحتوي على مواقف سيارات تتسع ل80 سيارة  
غرف مراجل وكهرباء وصيانة  
بالإضافة إلى مستودعات تخزين وأغراض نختلفة









1