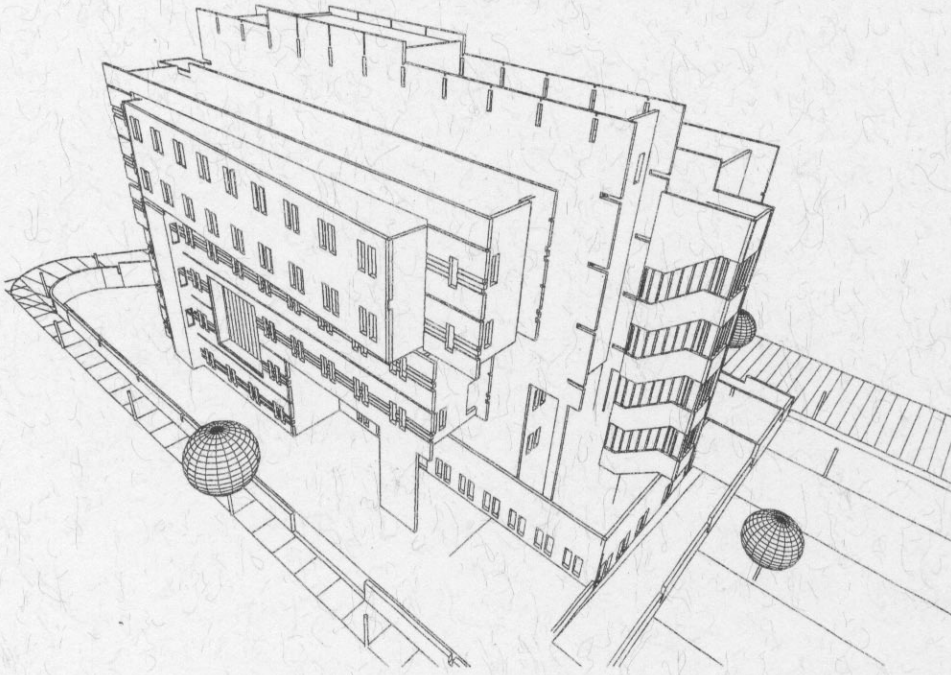


الجمهورية العربية السورية  
جامعة دمشق  
وزارة التعليم العالي  
كلية الهندسة المعمارية

## مشروع مشفى 60 سرير

دورة تخرج // 2003 - 2004 //



تقديم الطالب  
ثامر محمد حسن مقلد

بإشراف  
د.م. جميل فته  
د.م. أنور غيث

رقم المقسم /2/ مستشفى

المنطقة: المرافق المركزية بدمشق الجديدة

الموقع: المزة

6600 m2

المساحة المبينة الطابقية الإجمالية:

1960 m2

مساحة المقسم التقريبية:

## مستشفى سعة 60 سرير

يتألف المشروع من الأقسام التالية:

### 1. المساحات:

200 m <sup>2</sup>	☉ بهو الدخول:
70 m <sup>2</sup>	☉ بهو حركة:
6 m <sup>2</sup>	☉ كنتوار استعلامات واستقبال
2 m <sup>2</sup>	☉ كبائن هاتف للعموم
9 m <sup>2</sup>	☉ أركان بيع زهور وهدايا
20 m <sup>2</sup>	☉ أركان انتظار
	☉ بطاريات الخدمة (( أدراج + مصاعد ))
65 m <sup>2</sup>	المساحة الإجمالية:

### 2. العيادات الخارجية:

20 m <sup>2</sup>	☆ مدخل خاص
60 m <sup>2</sup>	☆ بهو صغير
9 m <sup>2</sup>	☆ استعلامات وقبول وأرشيف
30 m <sup>2</sup>	☆ غرفة رئيس قسم + سكرتاريا
375 m <sup>2</sup>	☆ عيادات عدد / 8 :
48-50 m <sup>2</sup>	- داخلية
	- جراحة
48-50 m <sup>2</sup>	- عظمية
	- عينية
48-50 m <sup>2</sup>	- نسائية
50-48 m <sup>2</sup>	- أذن أنف حنجرة
50-48 m <sup>2</sup>	- أطفال
48 m <sup>2</sup>	- سنية
40 m <sup>2</sup>	☆ أركان انتظار
30 m <sup>2</sup>	☆ خدمات:



15 m<sup>2</sup>  
2 m<sup>2</sup>  
10 m<sup>2</sup>  
575 m<sup>2</sup>

- دورات مياه  
- مستودع أدوات تنظيف  
- مستودع تجهيزات  
**المساحة الإجمالية:**

### 3. قسم الإدارة:

25 m<sup>2</sup>  
9 m<sup>2</sup>  
18-20m<sup>2</sup>  
40 m<sup>2</sup>  
18-20 m<sup>2</sup>  
18-20 m<sup>2</sup>  
18-20 \* 4 m<sup>2</sup>  
9 m<sup>2</sup>  
250 m<sup>2</sup>

﴿ مكتب مدير مشفى  
﴿ خدمات صحية  
﴿ سكرتاريا  
﴿ قاعة اجتماعات تتسع لـ 30 شخص  
﴿ ديوان  
﴿ معلوماتية  
﴿ أربع مكاتب إدارية  
﴿ خدمات (( بوفيه + دورات مياه ))  
**المساحة الإجمالية:**

### 4. صيدلية:

15 m<sup>2</sup>  
25 m<sup>2</sup>  
25 m<sup>2</sup>  
20 m<sup>2</sup>

﴿ مخبر صغير  
﴿ منفذ لتوزيع الأدوية مع الصيدلية  
﴿ قسم ضمادات وأربطة + قسم أجهزة طبية  
﴿ مستودع  
**المساحة الإجمالية:**

### 5. قسم الإسعاف:

12 m<sup>2</sup>  
12 m<sup>2</sup>  
125 m<sup>2</sup>  
5 m<sup>2</sup>  
5 m<sup>2</sup>

● غرفة سائقين  
● مكتب مراقبة + شرطة  
● بهو الإسعاف:  
- كنتوار استعلامات وقبول  
- مكتب أمانات



15 m<sup>2</sup>

30 m<sup>2</sup>

30 m<sup>2</sup>

25 m<sup>2</sup>

125 m<sup>2</sup>

50 m<sup>2</sup>

10 m<sup>2</sup>

9 m<sup>2</sup>

25 m<sup>2</sup>

30 m<sup>2</sup>

20 m<sup>2</sup>

20 m<sup>2</sup>

15 m<sup>2</sup>

35-45 m<sup>2</sup>

18-20 m<sup>2</sup>

540-620 m<sup>2</sup>

- أماكن لوقوف عربات وكراسي المرضى

- أماكن انتظار + خدمات صحية

● صالة إسعافية بسعة 3 أسرة

● غرفة تجبير وضامد

● غرفة عمليات إسعافية وملحقاتها:

- مشالحو

- تحضير مريض

- تعقيم

- تخدير

- إنعاش

● غرفتان للمراقبة تتسع كل منهما لسريرين

● غرفة رئيس قسم

● غرفة أطباء

● غرفتين للمرضات

● غرفة تصوير شعاعي + ملحقاتها

● مخبر صغير

المساحة الإجمالية لقسم الإسعاف مع ممرات حركة:

## 6. قسم الأشعة:

35 m<sup>2</sup>

4 m<sup>2</sup>

120 m<sup>2</sup>

14 m<sup>2</sup>

3 m<sup>2</sup>

15 m<sup>2</sup>

5 m<sup>2</sup>

7 m<sup>2</sup>

20 m<sup>2</sup>

« بهو صغير فيه:

- كنفوار استعلامات

- أركان انتظار

« صالتان للتصوير الشعاعي:

- مشالحو

- غرفة تحكم

- غرفة تجميع (( غرفة مظلمة )) + غرفة مضيئة

- مستودع أفلام

- فراغ لتسليم النتائج

« غرفة أطباء

22 m<sup>2</sup>

« غرفة فنيين

12 m<sup>2</sup>

« مستودع صغير + دورات مياه

225 m<sup>2</sup>

المساحة الإجمالية لقسم الأشعة:

### 7. قسم المخابر:

35 m<sup>2</sup>

☞ بهو صغير:

- كنتوار واستعلامات

- أركان انتظار

15 m<sup>2</sup>

- استلام عينات + سحب دم

10 m<sup>2</sup>

- تسليم نتائج

6 m<sup>2</sup>

- أرشيف

20 m<sup>2</sup>

☞ غرفة ممرضات

110 m<sup>2</sup>

☞ ثلاث مخابر (( كيميائي + جرثومي + دموي ))

20 m<sup>2</sup>

☞ غرفة أطباء

25 m<sup>2</sup>

☞ غرفة مخبريين + دورات مياه

250 m<sup>2</sup>

المساحة الإجمالية لقسم المخابر:

### 8. قسم العمليات:

50 m<sup>2</sup>

☐ بهو عمليات

[ استعلامات + رئيس قسم + أرشيف + أركان انتظار + تبادل أسرة ]

60 m<sup>2</sup>

☐ مشالغ وأدواس + خدمات صحية للأطباء والممرضات

120 m<sup>2</sup>

☐ غرفتي عمليات مع ملحقات كل منها:

5 m<sup>2</sup>

- مستودع أدوات معقمة

10 m<sup>2</sup>

- تحضير المريض

10 m<sup>2</sup>

- غسيل أيدي الجراحين

6 m<sup>2</sup>

- تعقيم ثانوي

22 m<sup>2</sup>

☐ غرفة إنعاش تتسع لـ 3 أسرة

20 m<sup>2</sup>

☐ استراحة جراحين

20 m<sup>2</sup>

☐ استراحة ممرضات

[ يتوجب تحقيق ممر عقيم, ممر عادي في قسم العمليات ]

485 m<sup>2</sup>

المساحة الإجمالية لقسم العمليات

### 9. قسم عمليات التوليد:

50 m<sup>2</sup>

« غرفة عمليات مع الملحقات اللازمة

30 m<sup>2</sup>

« غرفتي مخاض + ملحقاتها

200 m<sup>2</sup>

المساحة الإجمالية لقسم عمليات التوليد مع استراحة أطباء:

### 10. قسم العناية المشددة:

● صالنتين للعناية المشددة كل منها تتسع لـ 4 أسرة +

10 m<sup>2</sup>

- ركن مراقبة

10 m<sup>2</sup>

- خدمات لازمة

20 m<sup>2</sup>

- غرفة ممرضات

100 m<sup>2</sup>

المساحة الإجمالية لقسم العناية المشددة:

### 11. قسم الأسرة:

500 m<sup>2</sup>

a - جراحة

500 m<sup>2</sup>

b - داخلية

500 m<sup>2</sup>

c - نسائية

500 m<sup>2</sup>

d - أطفال

كل قسم يحوي على:

📖 غرف إقامة بسريرين أو سرير واحد في كل منها حمام

304 m<sup>2</sup>

[ عدد الأسرة في القسم الواحد 15 سرير ]

20 m<sup>2</sup>

📖 غرفة أطباء

20 m<sup>2</sup>

📖 غرفة مراقبة

20 m<sup>2</sup>

📖 غرفة ممرضات

25 m<sup>2</sup>

📖 استراحة للمرضى

25 m<sup>2</sup>

📖 غرفة ضماد

10 m<sup>2</sup>

📖 مستودع بياضات



2 m<sup>2</sup>

10 m<sup>2</sup>

12 m<sup>2</sup>

مستودع أدوات تنظيف

غرفة توزيع طعام

دورات مياه

## 12. المطبخ:

10 m<sup>2</sup>

10 m<sup>2</sup>

10 m<sup>2</sup>

6 m<sup>2</sup>

30 m<sup>2</sup>

غرفة رئيس قسم

مراقب نظافة

غرفة قمامة

مكتب استلام + عامل قبان

مستودعات (( أروقة ناشفة - برادات للخضار والفواكه - برادات للحوم

بأنواعها - مستودع أدوات ))

60 m<sup>2</sup>

80 m<sup>2</sup>

60 m<sup>2</sup>

60 m<sup>2</sup>

40 m<sup>2</sup>

30 m<sup>2</sup>

15 m<sup>2</sup>

15 m<sup>2</sup>

400 m<sup>2</sup>

مشالغ + أدواش + دورات مياه

مطعم للعمال

أمكنة لتحضير المأكولات

صالة طهي (( حمية + عادي ))

قسم مأكولات باردة + حلويات

صالة جلي

فراغ توزيع الطعام

موقف لعربات نقل المأكولات

المساحة الإجمالية:

## 13. قسم الغسيل:

20 m<sup>2</sup>

30 m<sup>2</sup>

50 m<sup>2</sup>

15 m<sup>2</sup>

30 m<sup>2</sup>

15 m<sup>2</sup>

50 m<sup>2</sup>

فراغ تسليم

غرفة فرز

صالة غسل

كوي

خياطة

غرفة كوادر

مشالغ + أدواش + دورات مياه

20 m<sup>2</sup>

مستودع أدوات و مواد تنظيف

25 m<sup>2</sup>

فراغ تسليم

فراغ لغسيل وتعقيم العربات والأسرة

200 m<sup>2</sup>

#### 14. قسم التعقيم المركزي:

15 m<sup>2</sup>

● غرفة رئيس قسم

15 m<sup>2</sup>

● غرفة كادر فني

40 m<sup>2</sup>

● مشالغ وأدواش + دورات مياه

15 m<sup>2</sup>

● مستودعات صغيرة

10 m<sup>2</sup>

● غرفة استلام

15 m<sup>2</sup>

● تصنيف + تغليف + مراقبة

20 m<sup>2</sup>

● صالة تعقيم

10 m<sup>2</sup>

● تسليم

#### 15. المشـرحـة:

20 m<sup>2</sup>

● غرفة طبيب

12 m<sup>2</sup>

● مخبر صغير

4 m<sup>2</sup>

● براد جثث عدد /3/

20 m<sup>2</sup>

● غسيل الجثة

10 m<sup>2</sup>

● تسليم الجثة

120 m<sup>2</sup>

● انتظار الأهل

المساحة الإجمالية:

#### 16. المسـتودعات:

20 m<sup>2</sup>

☑ غرفة أمناء المستودعات

15 m<sup>2</sup>

☑ دورة مياه

25 m<sup>2</sup>

☑ مستودع لوازم

35 m<sup>2</sup>

☑ مستودع تجهيزات

35 m<sup>2</sup>

☑ مستودع صيانة

25 m<sup>2</sup>

65 m<sup>2</sup>

25 m<sup>2</sup>

25 m<sup>2</sup>

25 m<sup>2</sup>

25 m<sup>2</sup>

55 m<sup>2</sup>

10 m<sup>2</sup>

85 m<sup>2</sup>

120 m<sup>2</sup>

✓ قطع تبديلية

✓ مستودعات الصيدلية

✓ مستودع عام عدد /2/

✓ ورشة صيانة

✓ غرفة مهندسين + غرفة فنيين

✓ قسم غازات طبية

✓ غرفة كهرباء ومجموعات توليد

✓ مركز تحويل

✓ غرف للتدفئة والتكييف

**17. كافتيريا تتسع لحوالي 30 شخص مع الخدمات اللازمة:**

● مرآب لـ سيارتي إسعاف

● مرآب لـ سيارات خدمة



