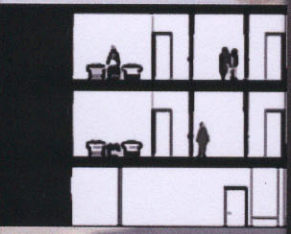
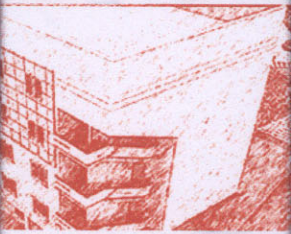
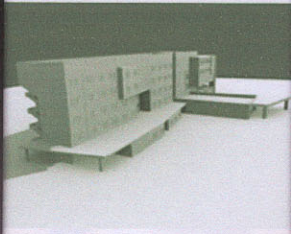


الجمهورية العربية السورية

جامعة دمشق

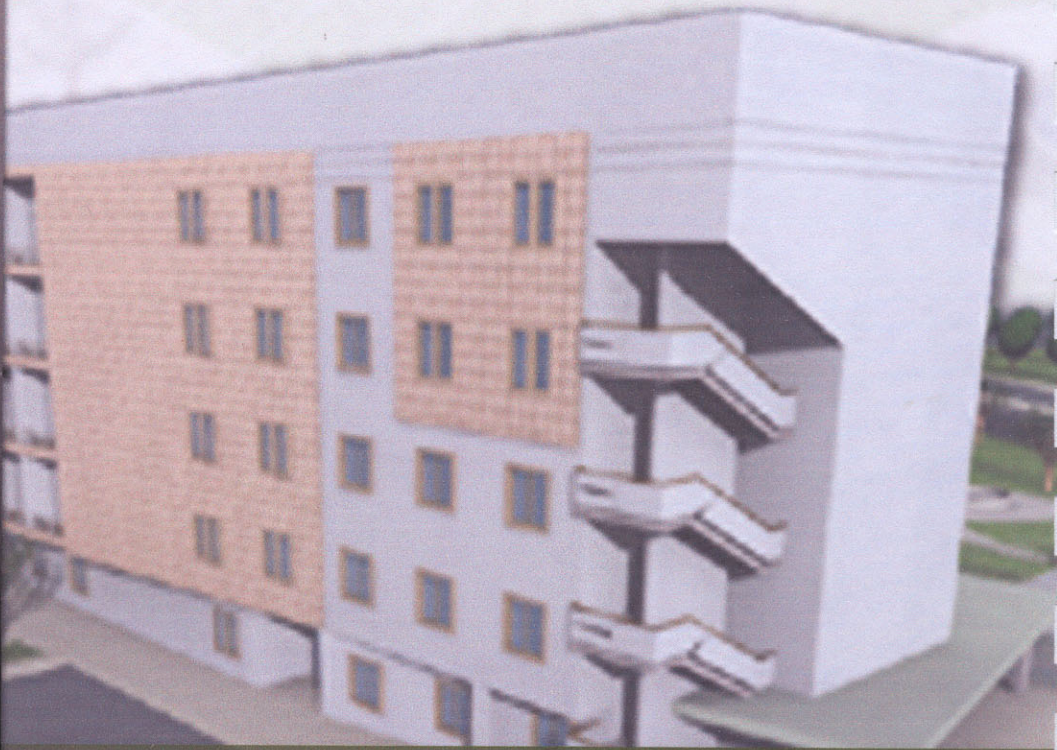
كلية الهندسة المعمارية

مشفى خاص في مدينة جرمانا سعة 120 سرير



تقديم
ضياء فهمد الكناوي

بإشراف : د.م بيير نانو د.م عقبة فاكوش





موقع المشروع

على الأرض الواقعة في توسع مدينة جرمانا عند تقاطع شارع الشهيد باسل الأسد مع الكورنيش الجنوبي حيث تبعد حوالي ١٠٠ م عن طريق المطار بمساحة ٢م١٤٠٠٠ بين الجسر الأول والجسر الثاني على طريق المطار على مدخل مدينة جرمانا من الجهة الجنوبية

أهمية الموقع

- تأتي أهمية موقع هذا المشروع من خلال جملة من النقاط الأساسية :
- التعداد السكاني المتزايد لمدينة جرمانا حيث وصل عدد سكان المدينة إلى (٢٥٠) ألف نسمة في مطلع العام ٢٠٠٥ وبالتالي فهذه الزيادة السكانية تستوجب زيادة في مستوى الخدمات المختلفة لا سيما الصحية منها .
 - يقع المشروع في منطقة منظمة وبعيدة عن السكن العشوائي ضمن التوسع الجديد لمدينة جرمانا باتجاه الجنوب .
 - إطلالة على مساحة خضراء واسعة مؤمنة من خلال مجاورة المشروع لحرم طريق مطار دمشق الدولي علماً أن جزءاً من حديقة المشفى يدخل ضمن هذا الحرم .
 - سهولة الوصول إلى المشفى نظراً لوقوعه على شارع الشهيد باسل الأسد الذي يصل بين قلب مدينة جرمانا و طريق المطار الدولي ، إضافة إلى التخديم السريع



لجميع البلدات المحيطة بجرمانا نتيجة سرعة الطريق الدولي وهذا ما يعطي أهمية لموقع المشفى مقارنة بالمشافي الواقعة في وسط مدينة دمشق من حيث سهولة الطرق المؤدية إليها وعدم الازدحام .


.....

مراعاة لتقديم المستوى الخدمي المطلوب فقد تم التركيز على توزيع المداخل و علاقات أقسام المشفى مع بعضها البعض وعلى الحل الوظيفي في التصميم بما يؤمن فعالية الأقسام وارتباطها مع بعضها بالفصل بين حركة الزوار والمرضى المقيمين والمرضى غير المقيمين والأطباء والموظفين والمرضى ذوو الحالات الخطرة أو الإسعافية .




وصف المشروع


يتألف المشروع من عدة أقسام موزعة على ٦ طوابق بمساحة إجمالية قدرها ١٠٨٠٠ متر مربع

 القبو : مساحته الإجمالية ٢٧٥٠ متر مربع يحتوي :


قسم العمليات - العناية المشددة - وحدة التعقيم المركزية - قسم
البياضات - قسم المطبخ - براد لجثث - القسم التقني والفني .

 الطابق الأرضي : مساحته الإجمالية ٢١٠٠ متر مربع يحتوي :


بهو الدخول - المخابر والأشعة - الإسعاف - العيادات الخارجية -
الصيدلية - غرف إدارية

 الطابق الأول : مساحته الإجمالية ١٥٨٠ متر مربع يحتوي :


غرف إقامة للمرضى - القسم الإداري .

 الطابق الثاني : مساحته الإجمالية ١٥٨٠ متر مربع يحتوي :

قسم التوليد - غرف إقامة للمرضى (نسائية) - قسم إداري .

 الطابق الثالث : مساحته الإجمالية ١٤٠٠ متر مربع يحتوي :

قسم الأطفال - غرف إقامة للمرضى - سكن أطباء

 الطابق الرابع : مساحته الإجمالية ١٤٠٠ متر مربع يحتوي :

قسم الأطفال - غرف إقامة للمرضى - سكن أطباء



تفصيل أقسام المشفى

(١) بهو الدخول

المساحة الإجمالية ٢٠٠ متر مربع ويضم :
قسم الاستقبال والاستعلامات الذي يمثل حلقة وصل بين المراجعين وأقربائهم
من المرضى من جهة وأقسام المشفى من جهة أخرى - أركان الجلوس -
ركن لبيع الزهور - هاتف

(٢) قسم الإسعاف

المساحة الإجمالية ٤٠٠ متر مربع ويضم :
استعلامات - فراغ للنقلات - غرفة شرطة - غرفة مسعفين - غرفة
العناية الإسعافية - غرفة الأطباء - غرفة الممرضات - غرفة معالجة
وضمادات - غرفة التجبير والكسور - غرفة أشعة - غرفة إقامة مرضى -
مستودع مواد إسعافية نظيفة وأخرى ملوثة - خدمات صحية .

(٣) قسم الأشعة

المساحة الإجمالية ٢٥٠ متر مربع يضم :
ركن (انتظار - استقبال) ثلاث غرف أشعة - غرف تحكم - غرفة مظلمة
- غرفة مجموعة الفيلم - غرفة القراءة - غرفة المشاهدة - غرفة الأطباء -
خدمات صحية .

(٤) قسم المخابر

المساحة الإجمالية ٢٣٠ متر مربع يضم :



انتظار واستعلامات - غرفة أخذ العينات - غرفة طباعة النتائج - مخبر
كيمياوي - مخبر جرثومي - مخبر دموي - مستودع لحفظ العينات -
خدمات صحية .

٥) قسم العيادات الخارجية

المساحة الإجمالية ٦٣٠ متر مربع يضم :
القبول والاستعلامات - غرفة الممرضات - أركان الجلوس - العيادة
العصبية - العيادة الداخلية - العيادة العينية - العيادة البولية - العيادة
النسائية - عيادة الأطفال - خدمات صحية ملحقة .

٦) قسم الصيدلية

المساحة الإجمالية ١٠٠ متر مربع وهي على علاقة مباشرة مع البهو
والعيادات الخارجية من خلال كونتوار للبيع وتتضمن :
غرفة رئيس الصيدلية - مستودع للأدوية - مستودع سيرومات - خدمات
صحية

٧) قسم العمليات

المساحة الإجمالية ٣٦٠ متر مربع يضم :
غرفتي عمليات جراحية - التحضير - الإنعاش - غسيل أيدي الجراحين -
مستودع أدوات طبية - غرفة الأطباء الجراحين - غرفة الممرضات - مشالح
وأدواش

٨) قسم التوليد

المساحة الإجمالية ٤٩٠ متر مربع يضم :
انتظار - غرفتي مخاض - غرفة الأطباء - غرفة الممرضات - غرفة العمليات
- غسيل أيدي الجراحين - غرفة تحضير المولود - غرفة الإنعاش -



غرفة الجراحين - غرفة الممرضات - مشال وأدواش - غرفة الحاضنات -
غرفة إعداد الحليب - مخبر .

٩) قسم الأطفال

يضم : انتظار واستعلامات - غرف إقامة أطفال بسريرين - غرف إقامة
أطفال بسرير واحد - غرفة العناية المشددة - مستودع مواد معقمة - غرفة
تحضير الطعام - غرفة ممرضات .

١٠) وحدة العناية المشددة المساحة الإجمالية ٢٣٠ متر مربع .

١١) القسم الإداري

ويضم : مدير المشفى - غرفة سكرتاريا - غرفة نائب مدير المشفى - غرفة
المحاسبة - غرفة السجلات الطبية والإحصاء - غرف إدارية - صالة
اجتماعات - صالة محاضرات طبية - بوفيه - خدمات صحية .

١٢) وحدة التعقيم المركزية

المساحة الإجمالية ١٧٥ متر مربع تضم :

غرفة الكادر مشال وأدواش - صالة تعقيم - مستودع المواد المعقمة -
غرفة تعقيم بالغاز .

١٣) قسم البياضات

المساحة الإجمالية ٢٠٠ متر مربع يضم :

غرفة استلام وفرز البياضات - غسيل - تجفيف - كوي - توضيب -
غرفة الخياطة - تسليم - غرفة رئيس القسم - خدمات صحية .

١٤) المطبخ

المساحة الإجمالية ٥٠٠ متر مربع يضم :



غرفة استلام المواد - مخبر - مستودعات الأطعمة - تحضير وطبخ - تغليف
وتجهيز الطعام - غرفة رئيس الطهاة - غرفة جدولة توزيع الطعام - غرفة
الطهاة - مطعم العمال - غرفة الجلبي - خدمات صحية .

(١٥) القسم التقني والفني

المساحة الإجمالية ٥٣٠ متر مربع يضم :

محولة كهربائية - تدفئة وتكييف - غرفة ضواغط - غرفة الغازات -
مستودع وقود - غرفة كهرباء - غرفة النفايات - ورشات الصيانة -
مستودعات .

(١٦) براد الجثث

المساحة الإجمالية ١٦٠ متر مربع يضم :

رئيس القسم - استلام الجثث - براد الجثث - مشرحة - غسيل وتحضير
الجثة - تسليم الجثة .

(١٧) غرف إقامة المرضى بسريرين .

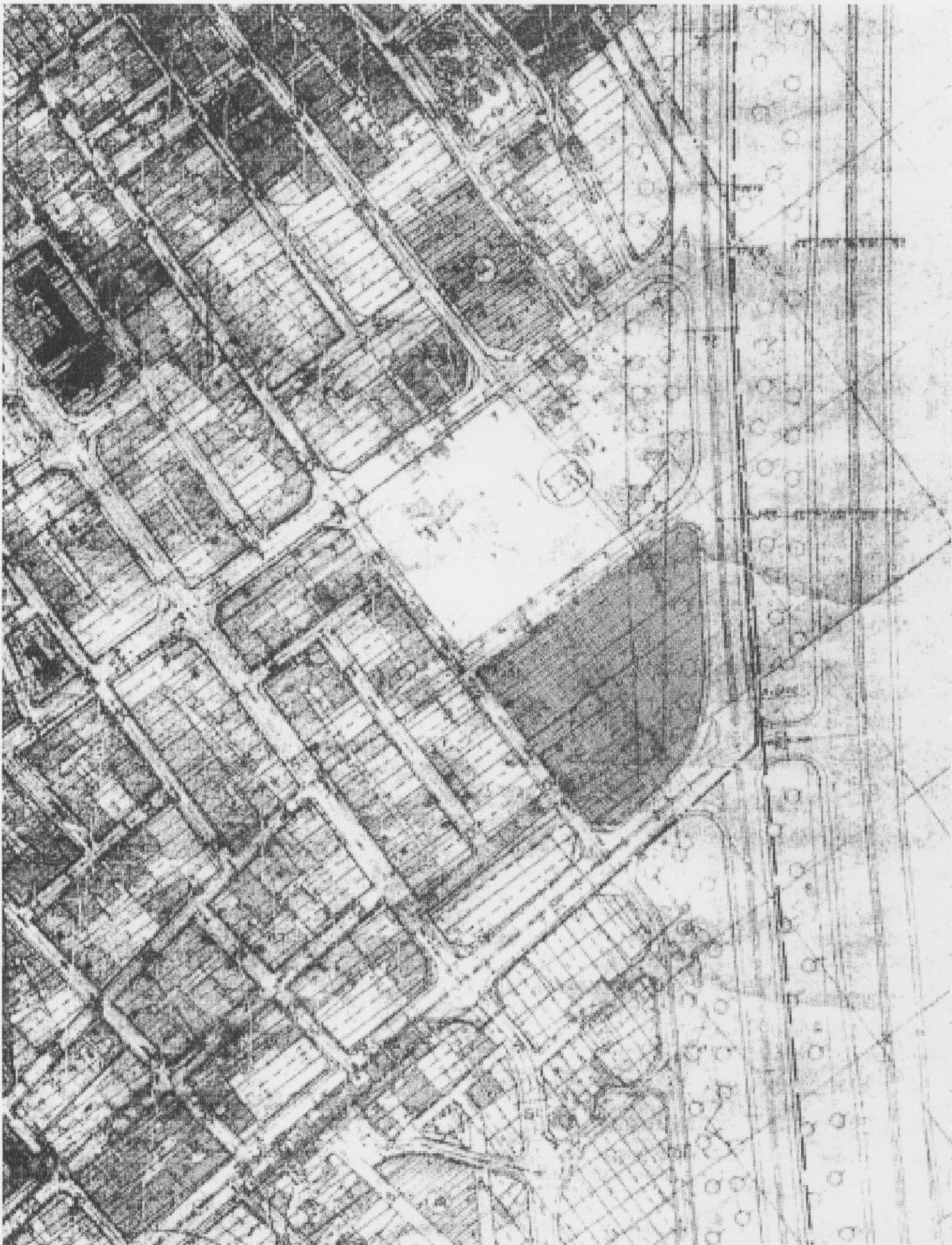
(١٨) غرف إقامة المرضى بسرير واحد .

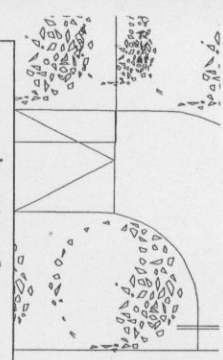
(١٩) إقامة الأطباء مساحته ١٢٠ متر مربع موزعة على طابقين

(٢٠) قسم خدمة الطوابق

مساحته في كل طابق ٦٠ متر مربع يضم :

غرفة الممرضات - مستودع مواد نظيفة - مستودع مواد قذرة - غرفة
استلام وتوزيع الطعام .





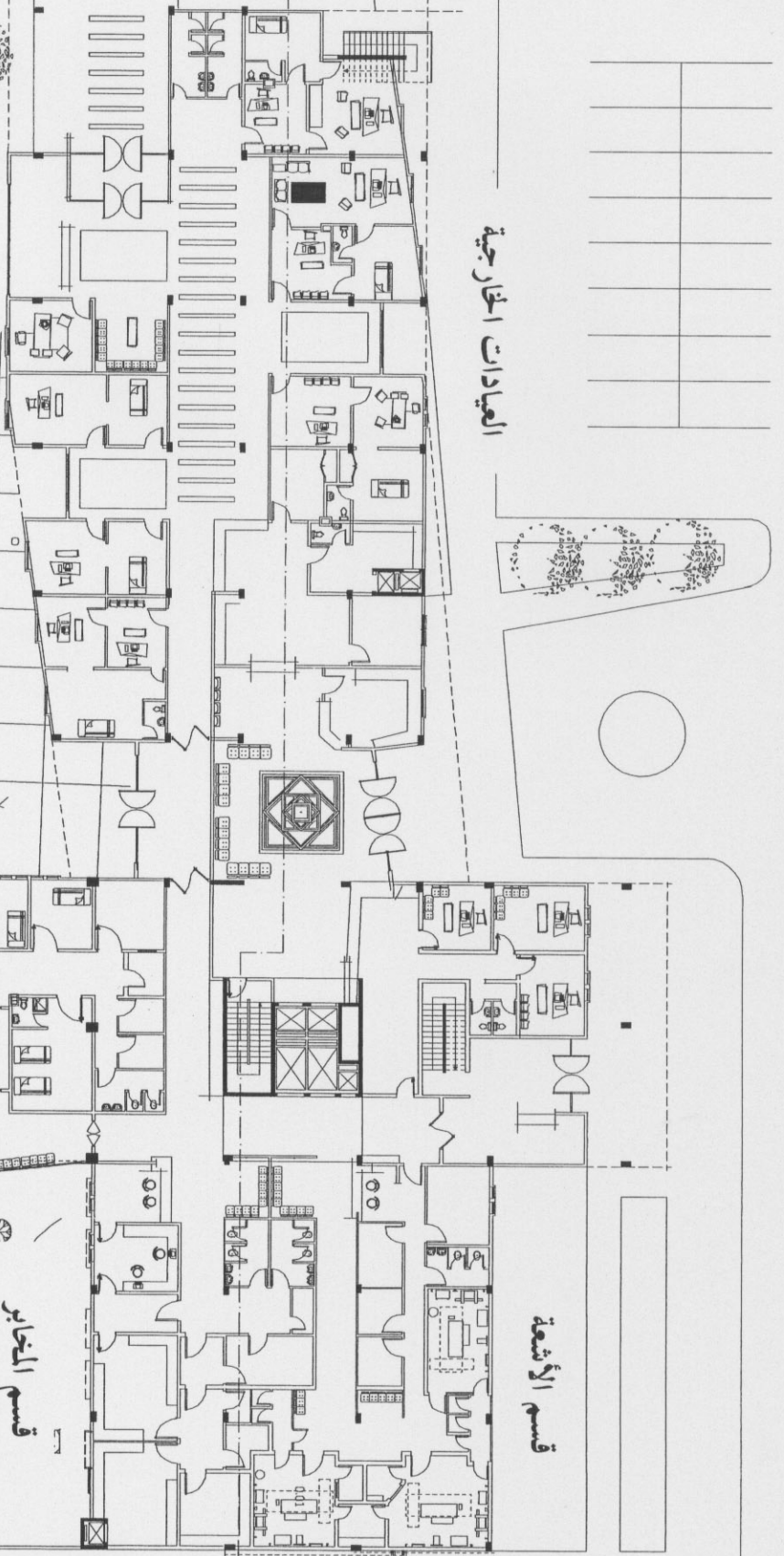
العيادات الخارجية

رقم	قسم الإسعاف
١	مكتب استعلامات
٢	فراخ للتقالات
٣	غرفة شرطة
٤	غرفة مسعفين
٥	غرفة العناية الإسعافية
٦	غرفة الأطباء
٧	غرفة الممرضات
٨	غرفة معالجة وضادات
٩	غرفة تجبير الكسور
١٠	غرفة الأشعة
١١	غرفة إقامة المرضى
١٢	مستودع مواد نظيفة

رقم	قسم المخابر
١	الانتظار
٢	غرفة أخذ العينات
٣	مخبر جراثيمي
٤	مخبر كيميائي
٥	مخبر دموي
٦	غرفة طباعة النتائج
٧	غرفة تسليم النتائج
٨	خدمات صحية

رقم	قسم الأشعة
١	الانتظار
٢	غرف الأشعة
٣	غرفة مظلمة
٤	غرفة تحكم
٥	غرفة مجموعة الفيلم
٦	غرفة القراءة
٧	غرفة مشاهدة الأطباء
٨	غرفة الأطباء
٩	الاستقبال
١٠	خدمات صحية

رقم	قسم العيادات الخارجية
١	قبول واستعلامات
٢	غرفة ممرضات
٣	أركان جلوس
٤	العيادة العصبية
٥	العيادة الداخلية
٦	العيادة العينية
٧	العيادة البرولية
٨	العيادة النسائية
٩	عيادة الأطفال
١٠	خدمات صحية



الإسعاف

قسم المخابر

قسم الأشعة

مسقط المطابق الأرضي

وحدة التعقيم المركزية	
غرفة الكادر	١
مشاخ وأدواتش	٢
صالة تعقيم	٣
مستودع مواد معقمة	٤
غرفة تعقيم بالغاز	٥
براد الجليث	
استلام الجبنة	١
براد جبث	٢
مشرفة	٣
غسيل وتجهيز الجبنة	٤
تسليم الجبنة	٥
رئيس القسم	٦

المطبخ

البياضات



وحدة
تعقيم
مركزية

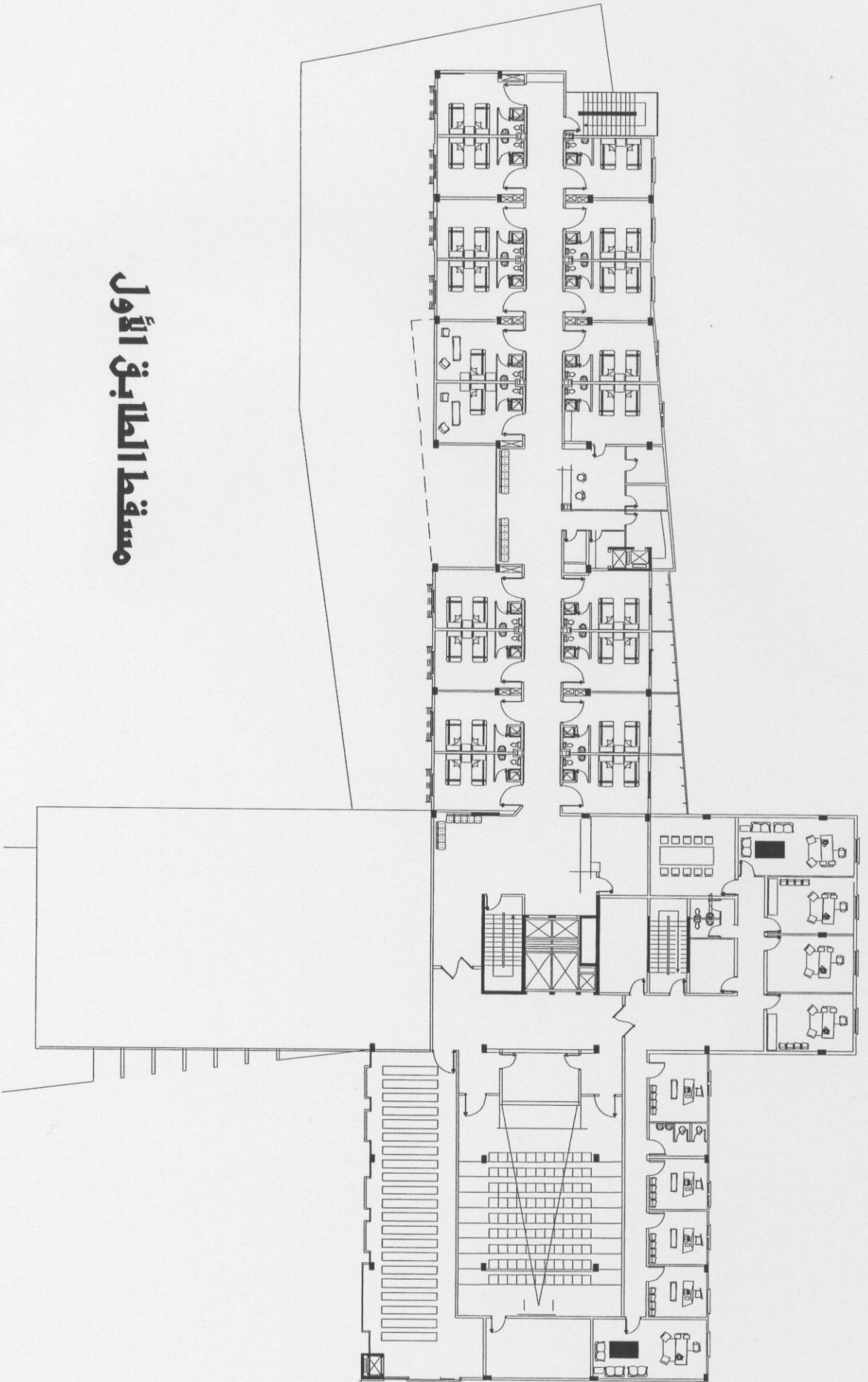
قسم البياضات	
غرفة استلام وفرز البياضات	١
غسيل	٢
تجفيف	٣
كوي	٤
توضيب	٥
غرفة الجبنة	٦
خدمات صحية	٧
تسليم	٨
غرفة رئيس قسم	٩

المطبخ	
غرفة استلام المواد	١
مخبر	٢
مستودعات طعام	٣
التحضير	٤
المطبخ	٥
تغليف وتجهيز الطعام	٦
غرفة رئيس الطهاة	٧
غرفة جدولة توزيع	٨
غرفة الطهاة	٩
مطعم عمال	١٠
غرفة جلي	١١

قسم العمليات	
غرف عمليات	١
تجهيز	٢
إعاش	٣
غسيل أيدي الجراحين	٤
مستودع أدوات طبية	٥
غرفة جراحين	٦
غرفة الممرضات	٧
فراغ مهادة الأسرة	٨
مشاخ وأدواتش	٩

مسقط الفئجو

مسقط الطابق الأول

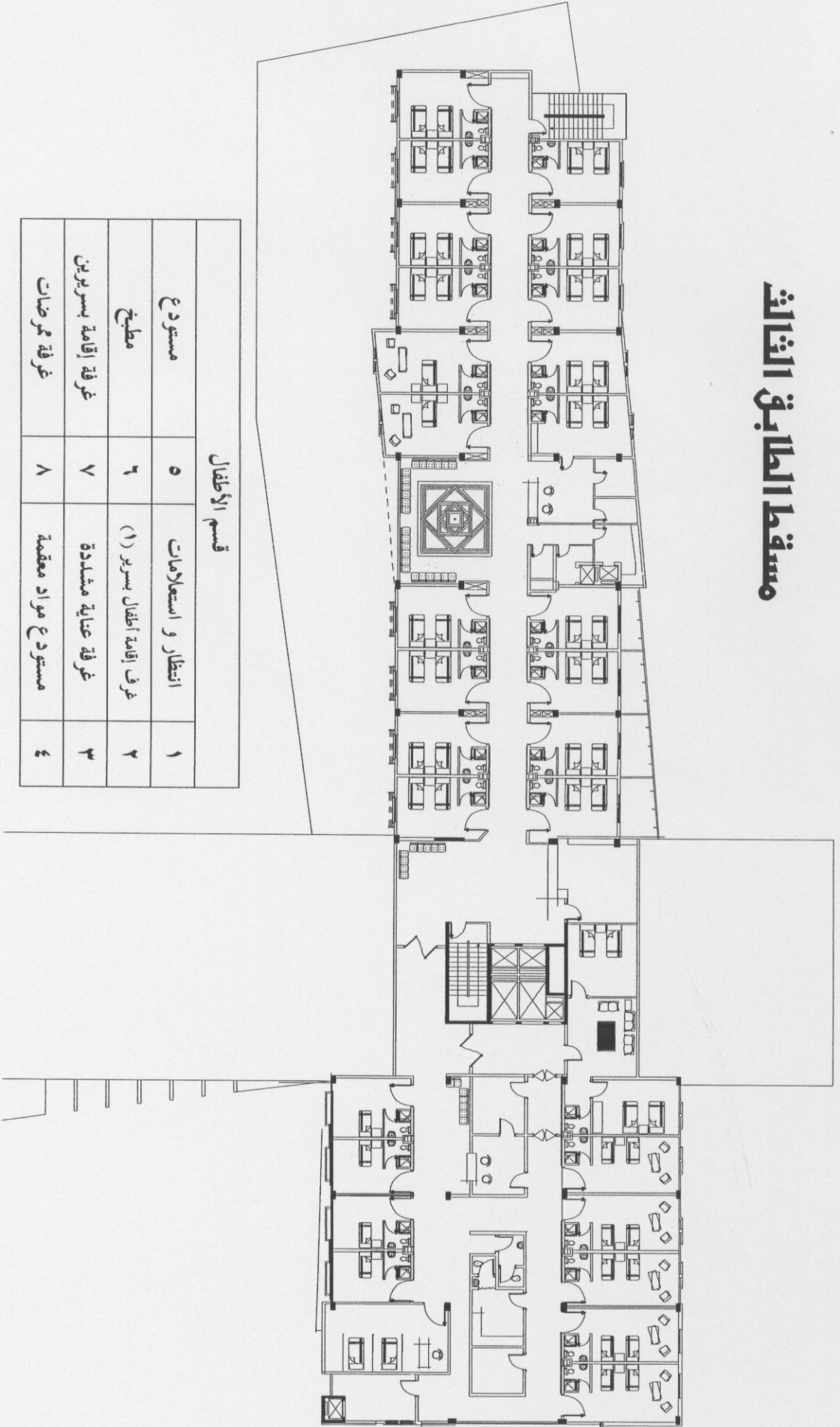


رقم الغرفة	قسم التوليد	غرفة تحضير المولد
١	الانتظار	غرفة إنبعاث
٢	غرف المحاضن	غرفة جراحين
٣	غرفة الأطباء	غرفة الممرضات
٤	غرفة الممرضات	مشاخ وأدوات
٥	غرفة البيضات	غرفة حاضنات
٦	غرفة العمليات	غرفة حليب
٧	غسيل أيدي الجراحين	مخبر

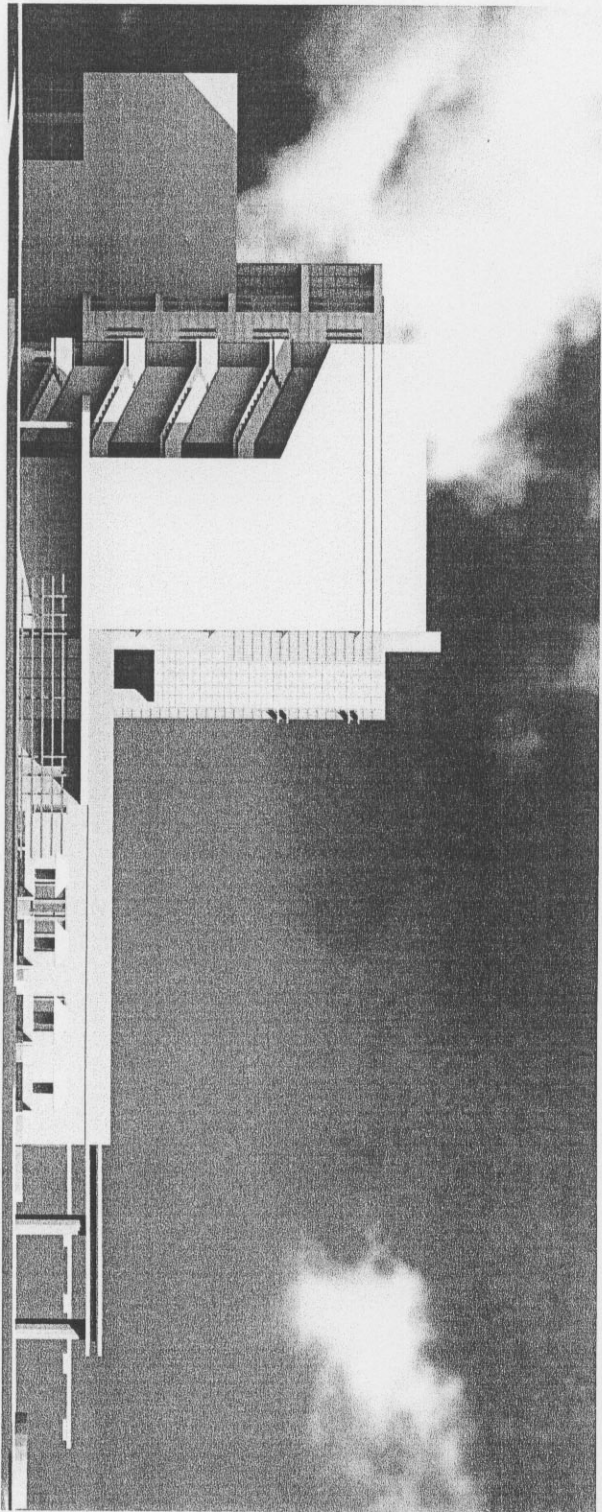


مسقط الطابق الثاني

مسقط الطالبين الثالث

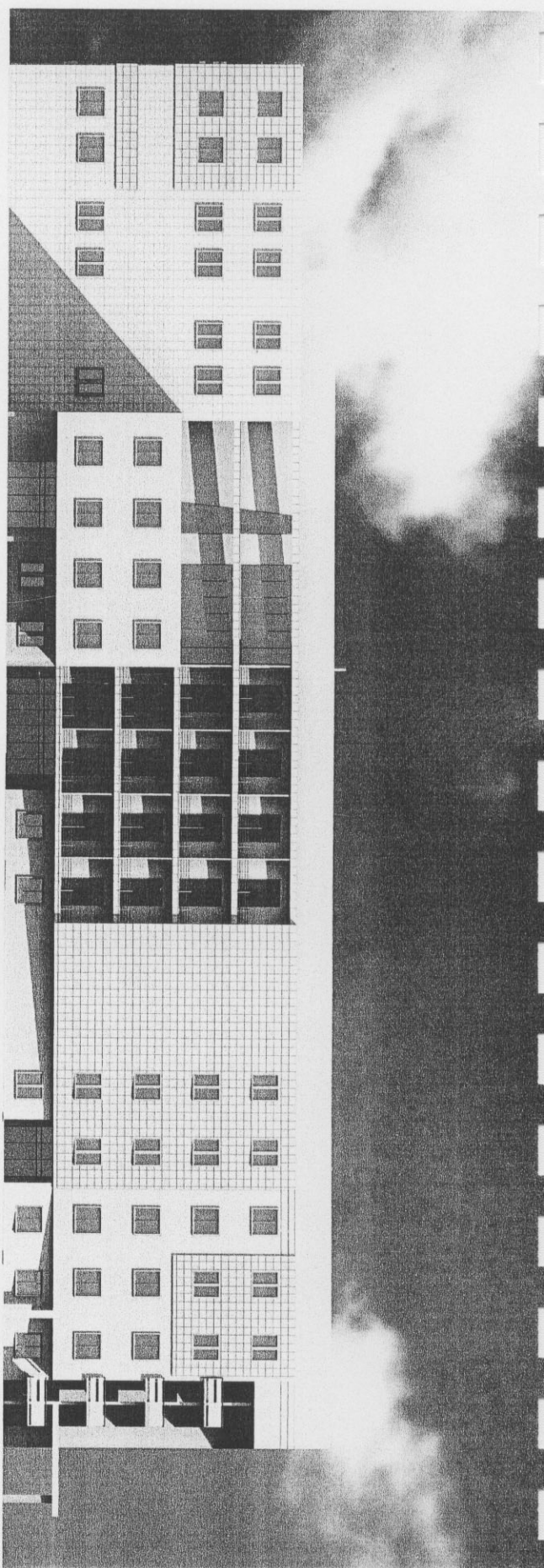


قسم الأطفال			
مستودع	٥	انتظار و استعلامات	١
مطبخ	٦	غرف إقامة أطفال بسير (١)	٢
غرفة إقامة بسيرين	٧	غرفة عناية مشددة	٣
غرفة حمامات	٨	مستودع مواد معقمة	٤

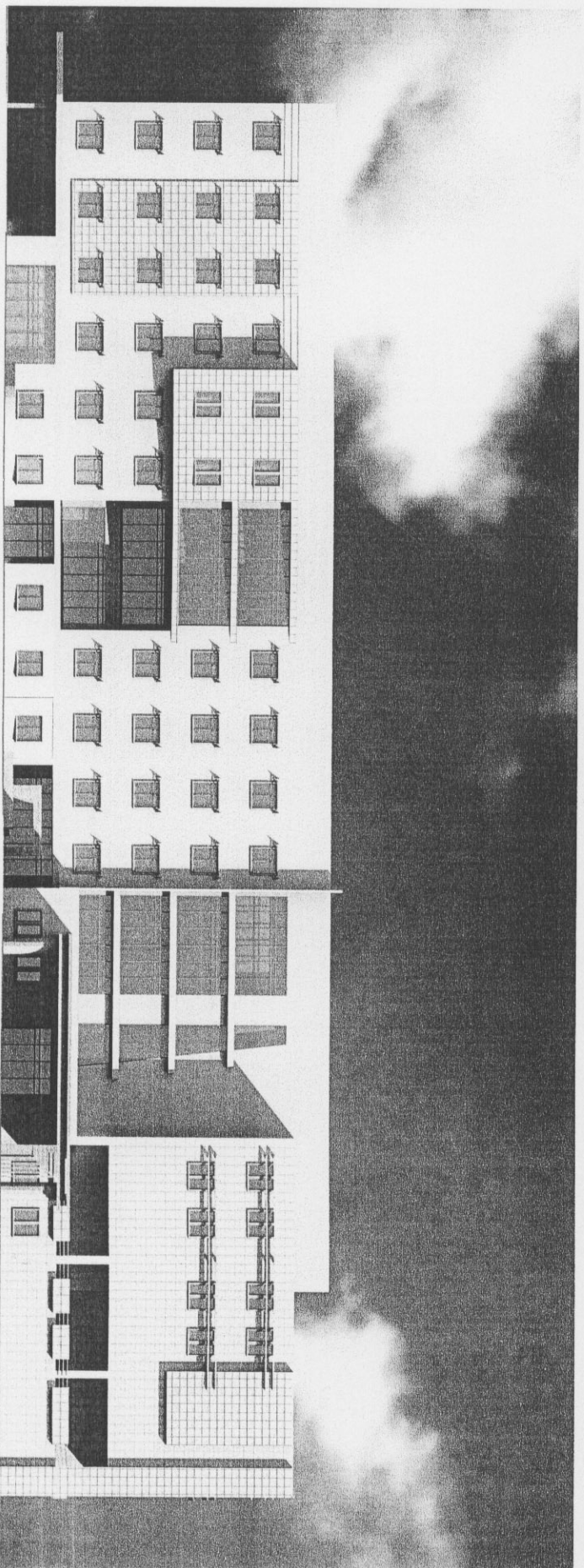


الواجهة الغربية





الواجهة الشمالية



الواجهة الجنوبية