

جامعة دمشق
كلية الهندسة المعمارية

مشروع

مشفى عام سعة 60 سرير

بإشرافه :

د.م : أنور خيث

د.م : جميل فتة

تقديم :

جميلة حبيب جبيل

موقع المشروع:

.... تقع الأرض المشروع في الحرة (الرافق المركزية بدمشق الجديدة) بميل نسبته ١٠ /
في منطقة حيوية خدمية.

- يحيط بالأرض من الشمال الغربي جامع الهدى

ومن الجنوب الشرقي دار المسنين (نادي السعادة)

ومن الشمال الشرقي مبنى الأرصاد الجوية

ومن الشمال الغربي أبنية سكنية

وهي الأرض المقترحة من قبل المؤسسة العامة للأسكان ليقام مشفى عليها

المساحة التقريبية للمقسم ١٩٦٠ م مع نظام ترك وجانب اجبارية من كافة الجوانب

الأقسام الرئيسية التي يتضمنها المشروع

- ١- بهو دخول رئيسي.
- ٢- العيادات الخارجية.
- ٣- صيدلية.
- ٤- قسم الأشعة.
- ٥- قسم المخابر.
- ٦- قسم العمليات.
- ٧- قسم عمليات توليد.
- ٨- قسم العناية المشددة.
- ٩- قسم الإدارة.
- ١٠- قسم الأسرة.
- ١١- قسم الإسعاف.
- ١٢- المطبخ.
- ١٣- قسم الغسيل.
- ١٤- قسم التعقيم المركزي.
- ١٥- المستودعات.

برنامج المشروع

مشفى سعة ٦٠ سرير

يتضمن الطابق الأرضي:

- ١ - بهو دخول: يتضمن - بهو حركة رئيسي بمساحة (٢٠٠ - ١٥٠ م)
- كنتوار استعلامات واستقبال
- كبائن هاتف للعموم
- أركان انتظار (٢٠)
- بطارية خدمة (إدراج +مصاعد)
- أركان بيع زهور وهدايا (١٥ م)

- ٢ - العيادات الخارجية: - بهو خاص بمساحة (٤٠ م)
- استعلامات وقبول وأرشيف (٢٤ م)
- غرفة رئيس قسم بمساحة (٢٥ م)
- عيادات عدده مع أركان انتظار مساحة العيادة مع غرفة
المعاينة (٢٥ م)
- مستودع أدوات تنظيف بمساحة (١٥ م)

- ٣ - صيدلية : منفذ توزيع أدوية +مستودع صغير بمساحة (٦٠ م)

- ٤ - قسم الأشعة :- بهو صغير (كنتوار ، استعلامات ، أركان انتظار) بمساحة إجمالية (٤٠ م)
- صالتان للتصوير الشعاعي بمساحة (٤٠ م)

- ملحقات الصاليتين (مشالغ ، غرفة تحكم بمساحة (١٢ م) ، غرفة تجميع بمساحة (١٢ م) مستودع أفلام بمساحة (١٢ م) ، فراغ لتسليم النتائج بمساحة (١٢ م)
- غرفة أطباء بمساحة (١٥ م)
- غرفة فنيين بمساحة (١٢ م)
- مستودع ، دورات مياه بمساحة (١٥ م)

٥- قسم المخابر : بهو استعلامات + أركان انتظار بمساحة (٤٠ م)

- استلام عينات بمساحة (١٢ م)
 - تسليم نتائج بمساحة (١٢ م)
 - أرشيف بمساحة (١٢ م)
 - مكان لسحب الدم بمساحة (١٥ م)
 - ثلاث مخابر كل منها بمساحة (٢٥ - ٣٠) (جرثومي - كيميائي - دموي)
 - غرفة أطباء بمساحة (١٥ م)
 - غرفة مخبرين بمساحة (١٢ م)
- مساحة الطابق الأرضي التقريبية

• الطابق الأول :

٨- قسم العمليات : - بهو عمليات بمساحة (١٢٠ م) مع ملحقاته (استعلامات

- مشالغ + أدواش مع W.C للمرضين والأطباء
- غرفتي عمليات مع ملحقاتها كل منها بمساحة (٤٠ - ٥٠)
- غرفة إنعاش تتسع ل ٣ أسرة بمساحة (٣٠ م)
- استراحة جراحين بمساحة (٢٥ م)
- استراحة ممرضات بمساحة (٢٥ م)
- مستودع - تحضير مريض - غسل أيدي - تعقيم ثانوي - كل منها بمساحة (١٢ م)

٩- قسم عمليات توليد : - غرفة العمليات بمساحة (٢٥ م)

- ملحقات غرفة العمليات
- غرفتي مخاض كل منها بمساحة (٢٥ م)

- ١٠ - قسم العناية المشددة : - صالتين كل منها تتسع ل ٤ أسرة بمساحة (٥٠ م) مع ملحقاتها
- غرفة ممرضات بمساحة (٢٥ م)

- الطابق الثاني :

- ١ - قسم الإدارة : - مكتب مدير المشفى مع الخدمات الصحية الخاصة + استراحة بمساحة (٤٠ م)
- سكريتاريا بمساحة (١٥ م)
- ديوان بمساحة (١٥ م)
- معلوماتية بمساحة (٢٠ م)
- مكاتب إدارية ضمن فراغ واحد (مفتوحة على بعضها البعض) بمساحة (١٢٠ م)
- خدمات بوفيه + W.C

- ٢ - قسم الأسرة : - جناحين (جراحة - نسائية)
- مساحة الغرفة بسريرين بمساحة (٢٥ م)
- مساحة الغرفة بسرير واحد بمساحة (١٥ م)
- غرفة أطباء بمساحة (٢٠ م)
- غرفة مراقبة بمساحة (١٢ م)
- غرفة ممرضات بمساحة (١٢ م)
- استراحات للمرضى
- مستودع بياضات بمساحة (١٢ م)
- مستودع أدوات تنظيف بمساحة (١٢ م)
- غرفة توزيع طعام بمساحة (١٢ م)
- W.C

- الطابق الثالث :

- استراحات للأطباء والممرضات
- قسم الأسرة : - جناحين (داخلية - أطفال)
- مساحة الغرفة بسريرين بمساحة (٢٥ م)
- مساحة الغرفة بسرير واحد بمساحة (١٥ م)
- غرفة أطباء بمساحة (٢٠ م)
- غرفة مراقبة بمساحة (١٢ م)

- غرفة ممرضات بمساحة (١٢ م)
- استراحات للمرضى
- مستودع بياضات بمساحة (١٢ م)
- مستودع أدوات تنظيف بمساحة (١٢ م)
- غرفة توزيع طعام بمساحة (١٢ م)
- W.C

القبو الأول:

- ١ - قسم الإسعاف : - غرفة سائقين بمساحة (١٢ م)
 - مكتب مراقبة وشرطة بمساحة (١٢ م)
 - بهو إسعاف + كنتوار استعلامات وقبول بمساحة (٥٠ م)
 - مكتب أمانات + استعلامات بمساحة (٢٠ م)
 - أماكن لوقوف العربات وكراسي المرضى
 - خدمات صحية W.C
 - صالة اسعافية بسعة ٣ أسرة بمساحة (٣٠ م)
 - غرفة تحبير وضماذ بمساحة (٢٥ م)
 - غرفة عمليات اسعافية بمساحة (٣٠ م)
 - ملحقات غرفة العمليات (مشالح، تحضير مريض، تعقيم، تخدير، إنعاش) كل منها بمساحة ١٢ م
- غرفتا مراقبة تتسع لسريرين مساحة الواحدة (٢٥ م)
- غرفة رئيس قسم بمساحة (٢٠ م)
- غرفة أطباء (١٥ م)
- غرفتي ممرضات كل واحدة منها بمساحة (١٥ م)
- غرفة تصوير شعاعي بمساحة (٣٠ م)
- مخبر صغير بمساحة (٢٥ م)

- ٢ - المستودعات :
 - غرفة أمين مستودع بمساحة (١٥ م)
 - مستودع لوازم بمساحة (٢٠ م)
 - مستودع تجهيزات بمساحة (٥٠ م)
 - مستودع صيانة بمساحة (٤٠ م)
 - مستودع قطع تبديلية بمساحة (٤٠ م)
 - مستودعات الصيدلية بمساحة (٢٠ م)
 - مستودع عام عدد (٢) بمساحة (٦٠ م)
 - مستودع غازات طبية بمساحة (٢٠ م)
 - غرفة كهرباء وتوليد بمساحة (٤٠ م)

القبو الثاني

- ١ - المطبخ : - غرفة رئيس قسم بمساحة (١٥ م)
- مراقب نظافة بمساحة (١٢ م)
- غرفة قمامة بمساحة (١٠ م)
- مكتب استلام + عامل قبان بمساحة (١٢ م)
المستودعات : - أرزاق ناشفة بمساحة (٦٠ م)
- برادات للخضار والفواكه بمساحة (٥٠ م)
- براد لحوم بأنواعها بمساحة (٥٠ م)
- مستودع أدوات بمساحة (٣٠ م)
- أمكنة لتحضير المأكولات بمساحة (١٠٠ م)
- قسم للطهي
- قسم مأكولات باردة بمساحة (١٠٠ م)
- صالة جلي بمساحة (٥٠ م)
- فراغ توزيع وسكب بمساحة (٧٠ م)
- مطعم عمال بمساحة (٣٠ م) + W.C + مشالغ + أدواش
- قسم الغسيل : - فراغ تسليم بمساحة (٢٥ م)
- غرفة فرز بمساحة (٢٥ م)
- صالة غسيل بمساحة (٥٠ م)
- كي + خياطة بمساحة (٥٠ م)
- مشالغ + أدواش + دورات مياه بمساحة (٣٠ م)
- مستودع أدوات تنظيف بمساحة (٢٠ م)
- فراغ تسليم .
- ١٤ - قسم التعقيم المركزي : - غرفة رئيس قسم بمساحة (١٥ م)
- غرفة كادر فني بمساحة (١٥ م)
- مستودعات صغيرة بمساحة (٤٠ م)
- غرفة استلام بمساحة (٢٥ م)
- غرفة تصنيف + مراقبة بمساحة (٤٠ م)
- صالة تعقيم ١٢ م

المؤسسة العامة للإسكان

تصوير وجانب المقسم 1/1

تم المقسم
المنطقة

2/ مستثنى
المرافق والمرافق الجديدة

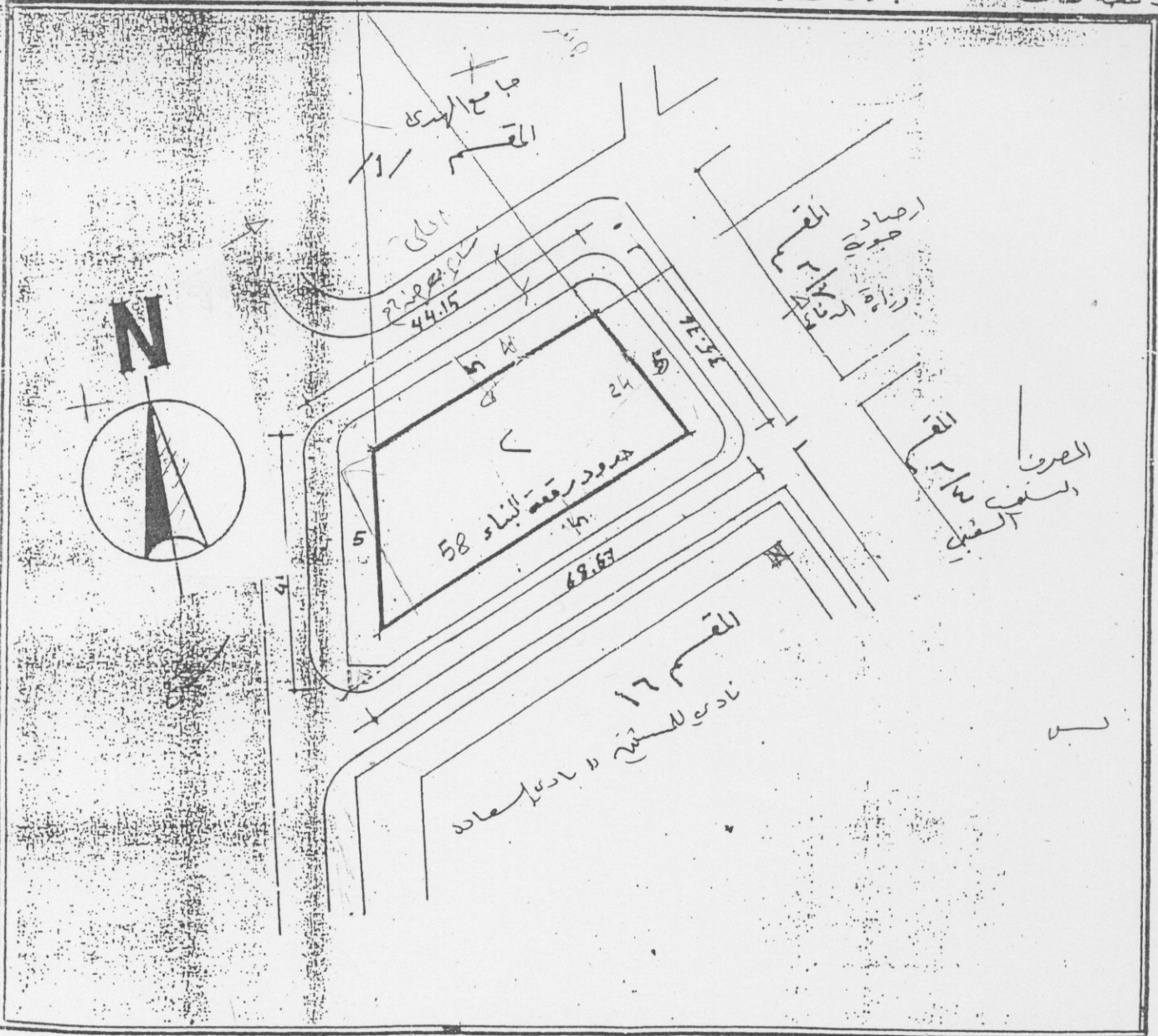
صاحبة المنية الطابعية: 1/260/م ثلاثة آلاف وستمائة مراً مربعاً موزعة على عدة طوابق ويمن أن يخصص على
الاجمالية

نظام الاستثمار المعمول به في محافظة مدينة دمشق
تفرض وجانب احاطة منه كافة الجوانب

مدرسة

3/ 1960/م
صاحبة المقسم التقريبية

مدرسة عامة
إلى الزوايا وبعاد غير نهائية وخاصة لتدقيق مبادئ الأعمال الفنية (الكلاسيك)



صديق

دقق من قبل

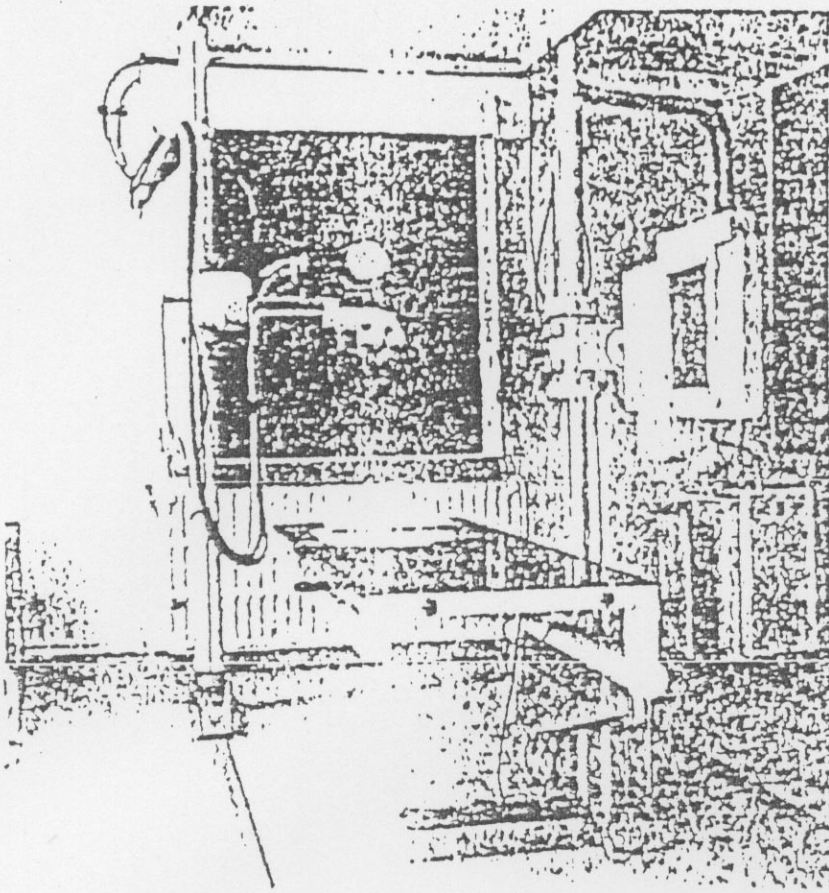
نظم من قبل

المؤسسة العامة للإسكان

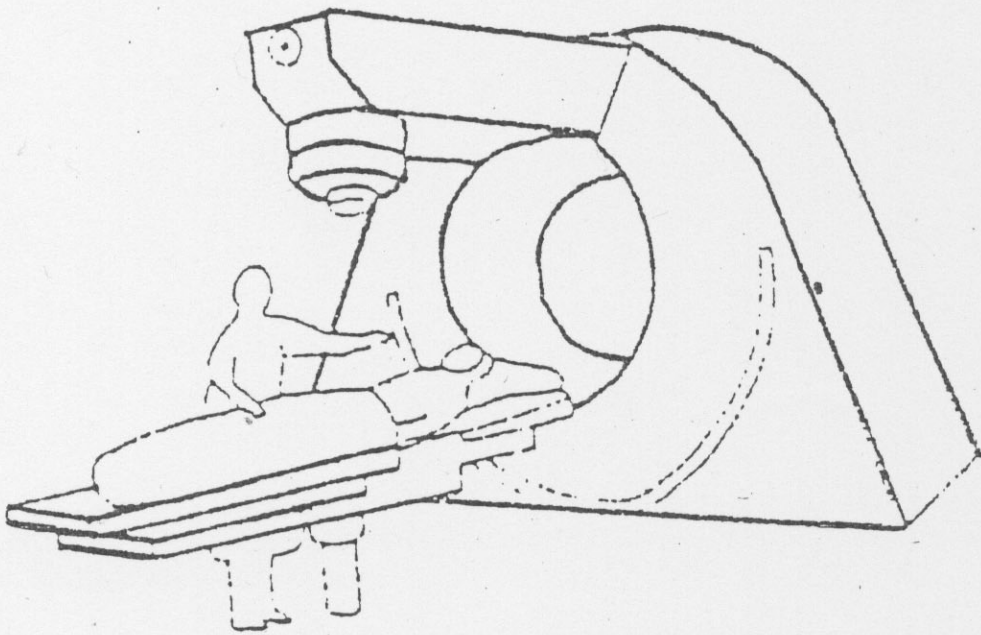
المهندسين:

المساعد الفني: مبراهيم النجد

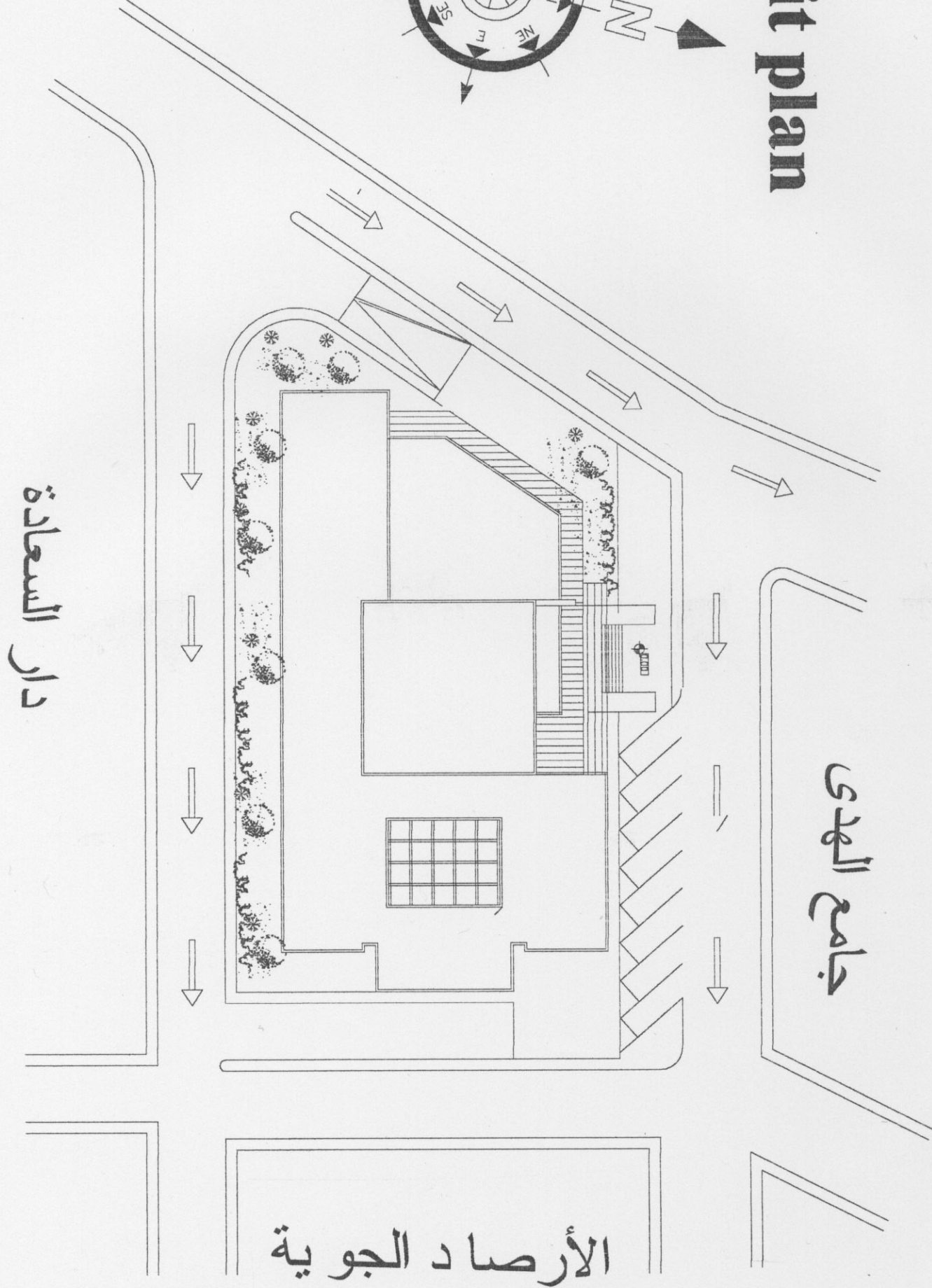
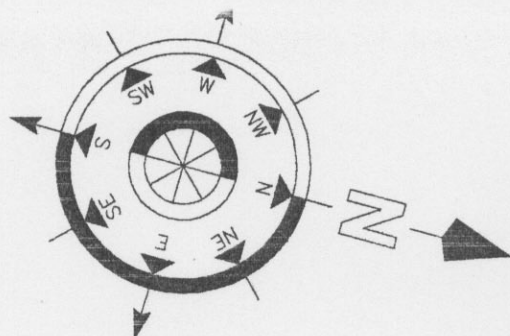
استلمت ثبوت نسق مماثلة



- غرفة الأشعة -



Sit plan

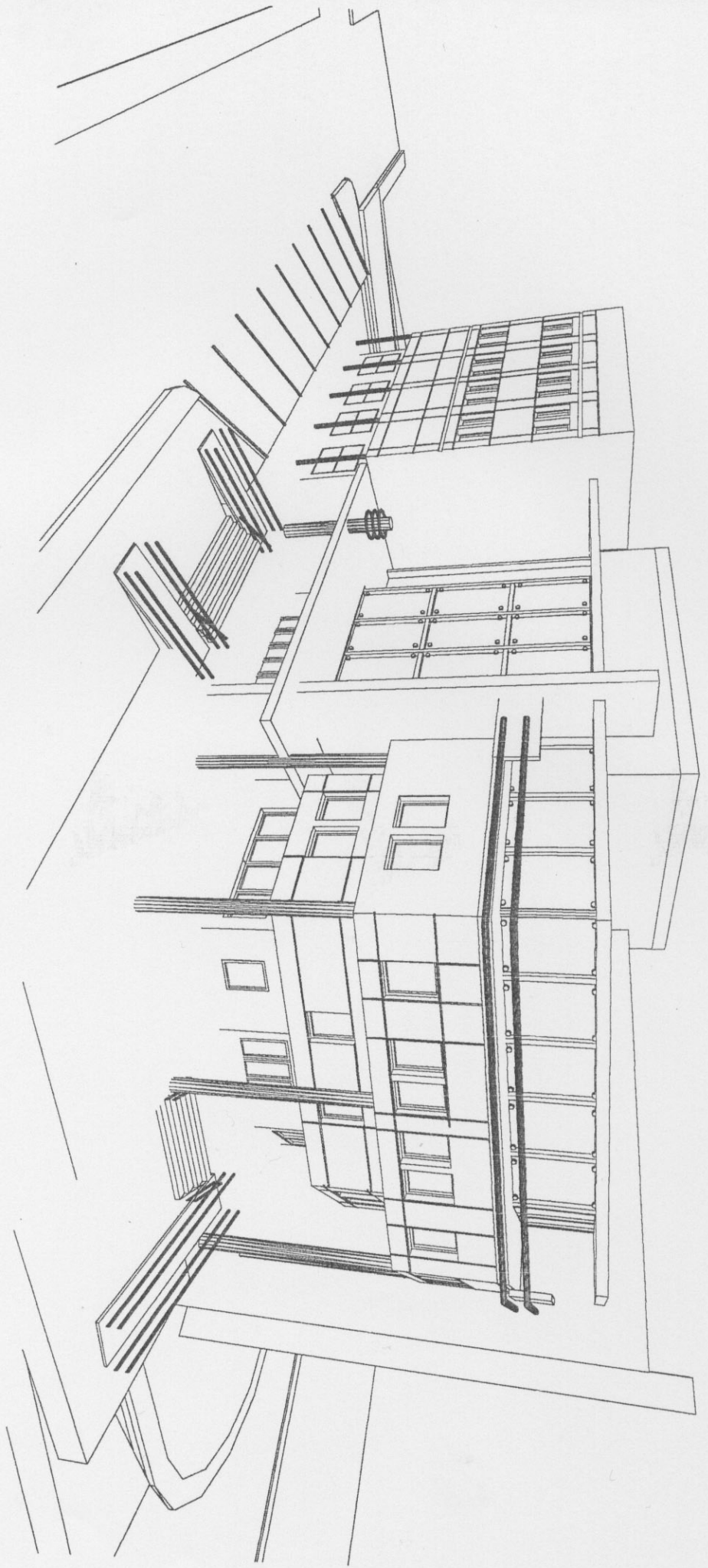


جامع الهدى

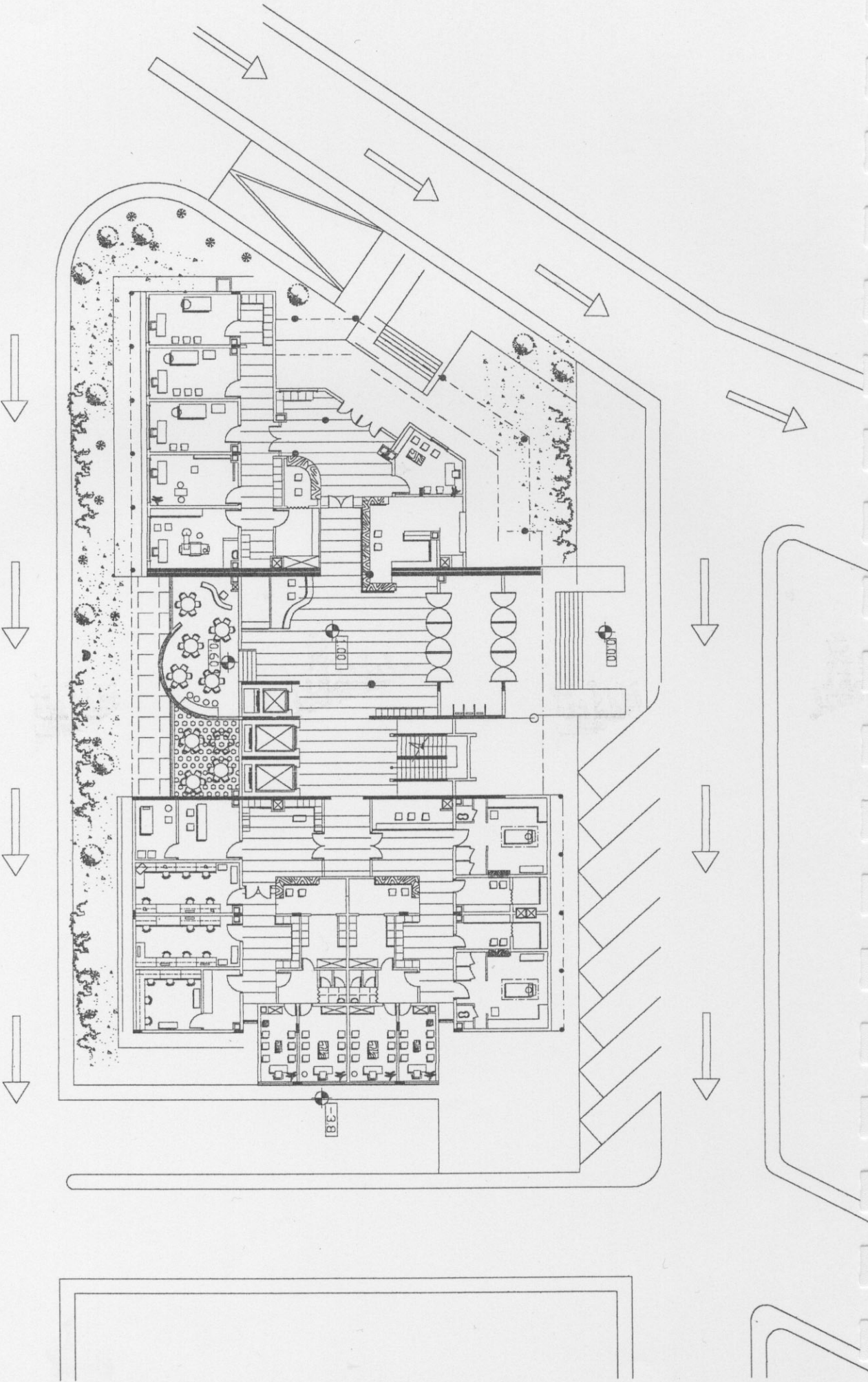
الأرصاد الجوية

دار السعادة

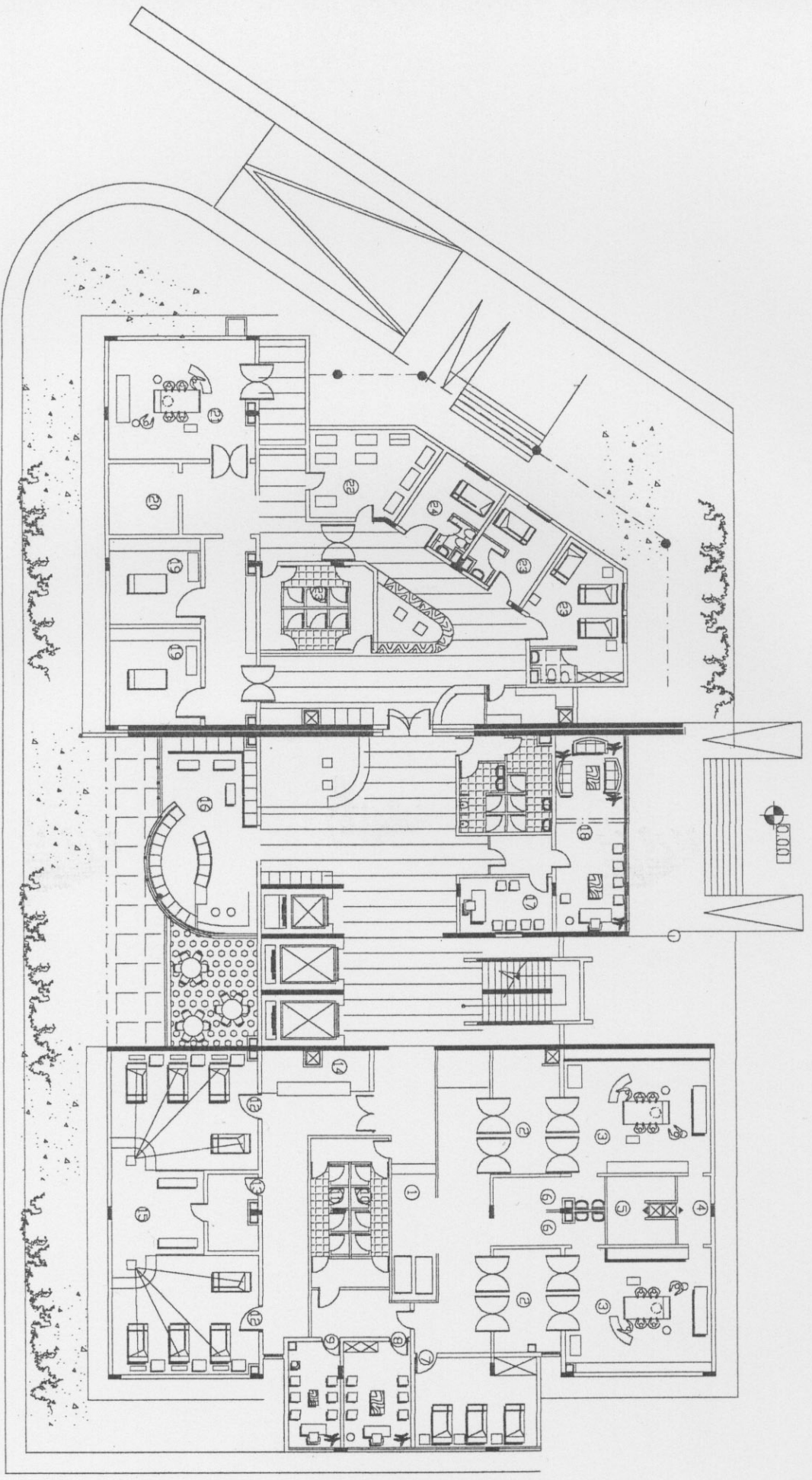
perspectiv



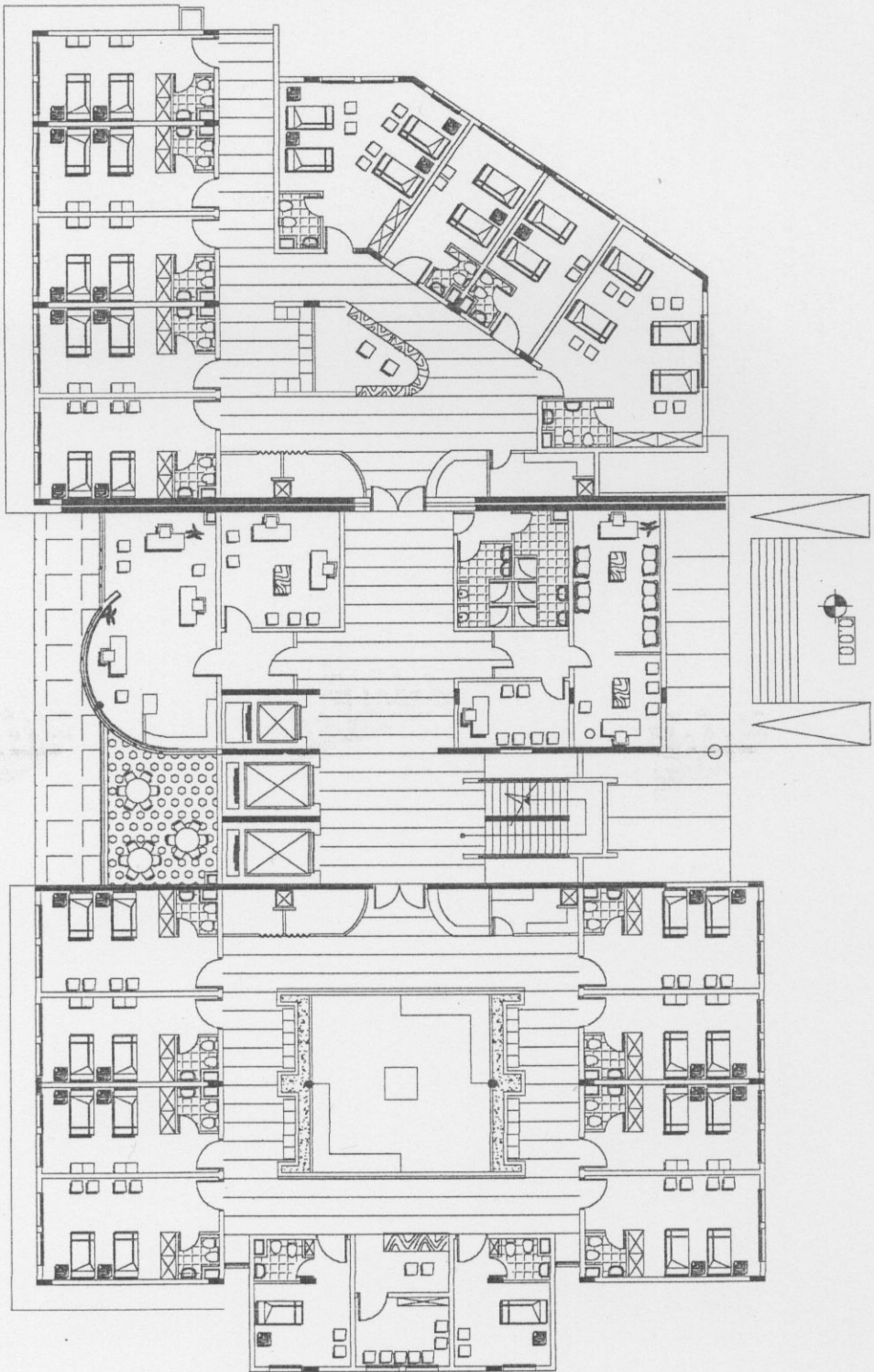
Ground floor plan



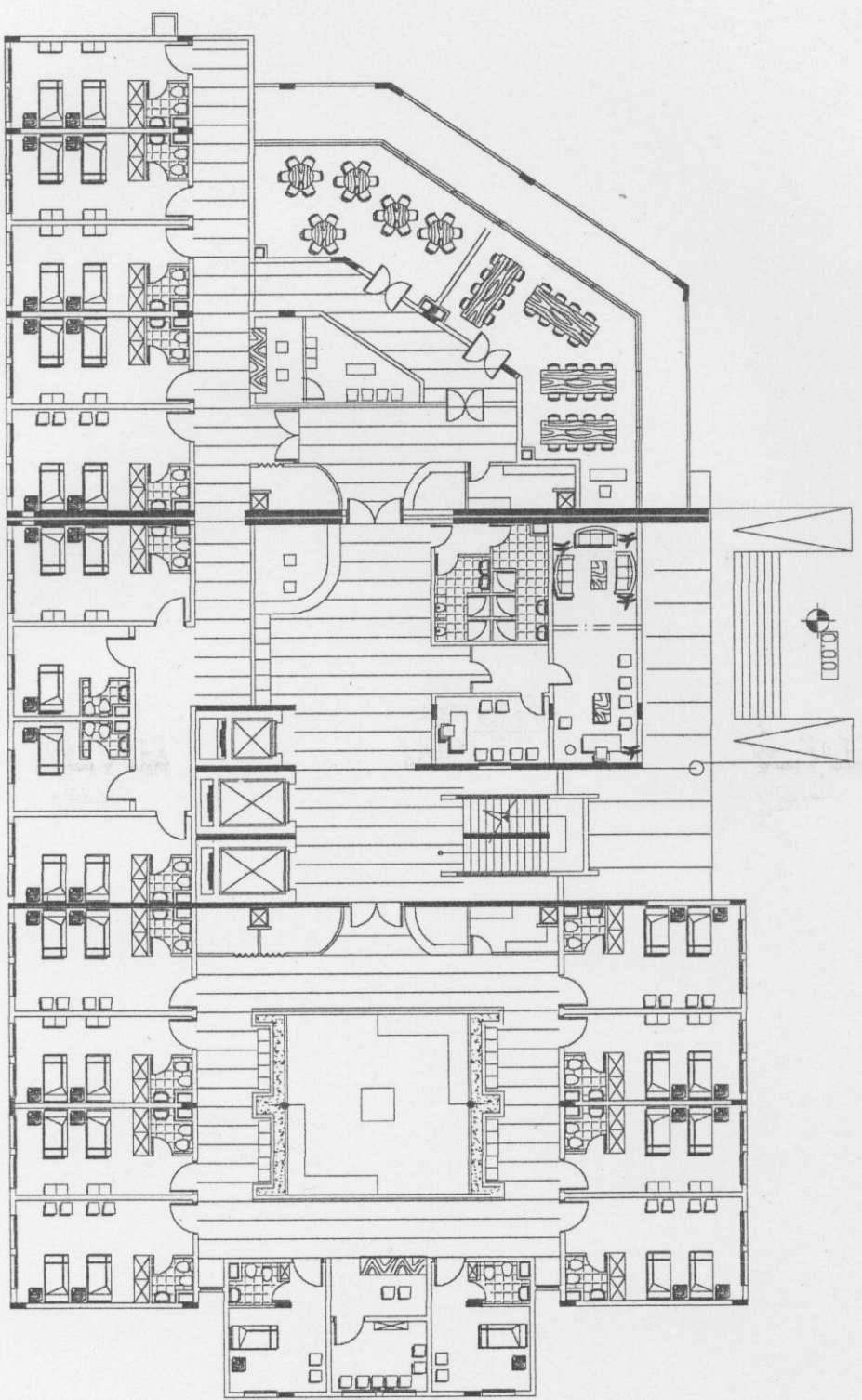
ferst floor plan

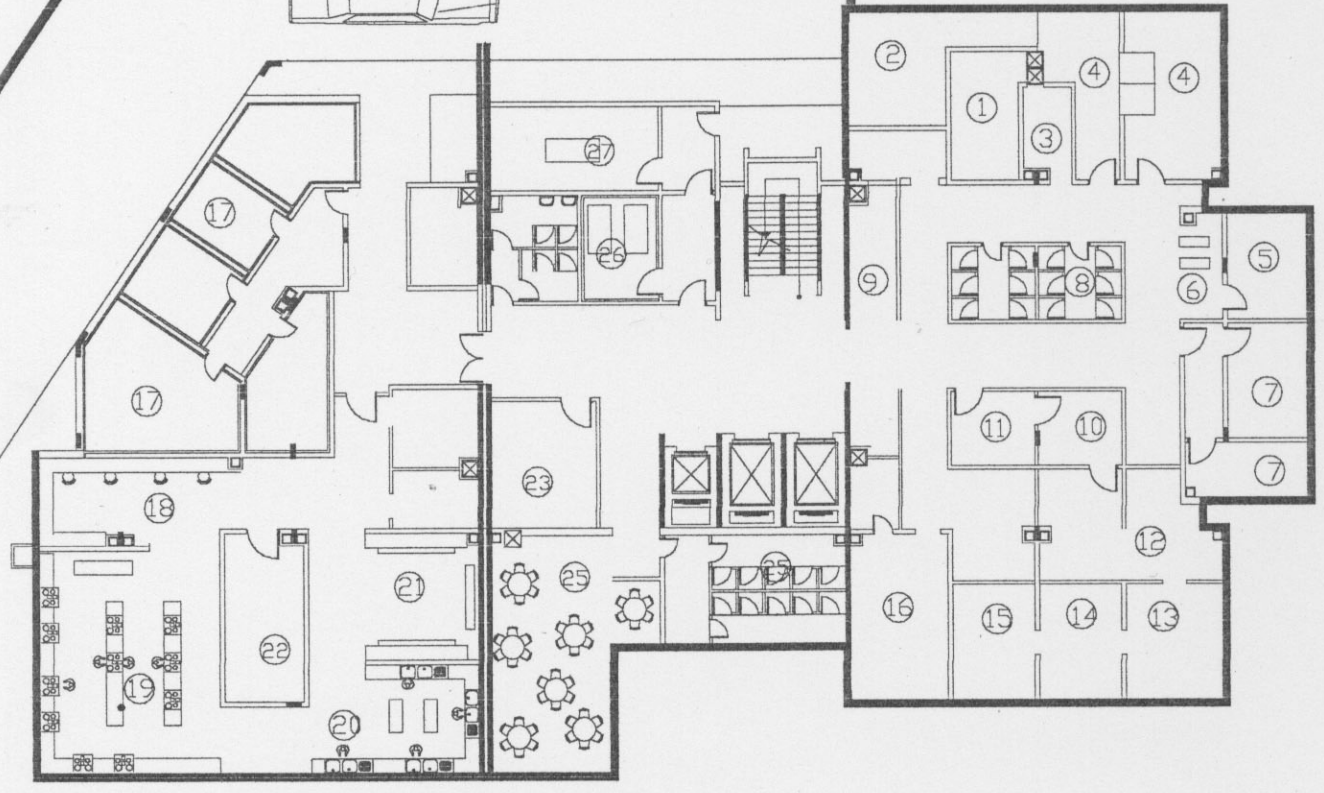
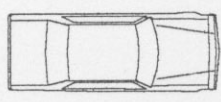
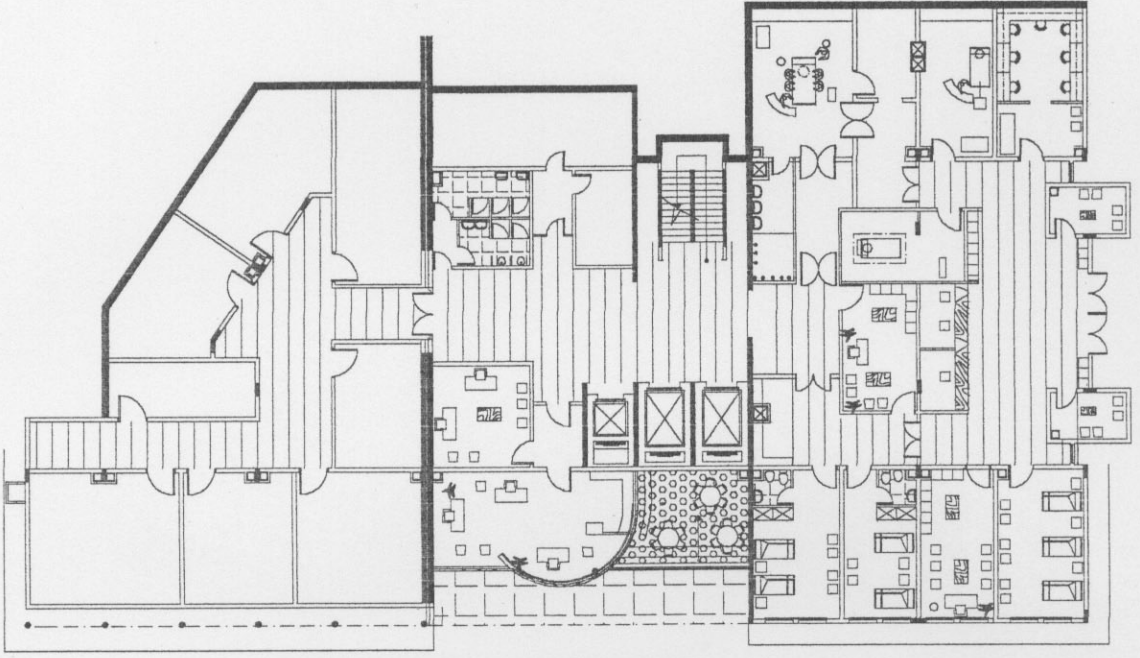


Second floor plan

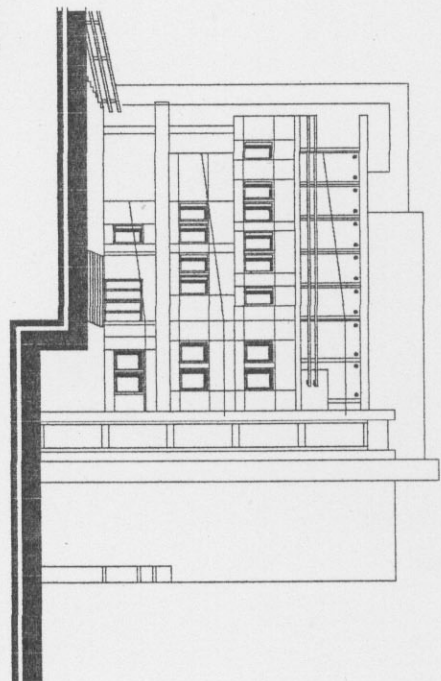
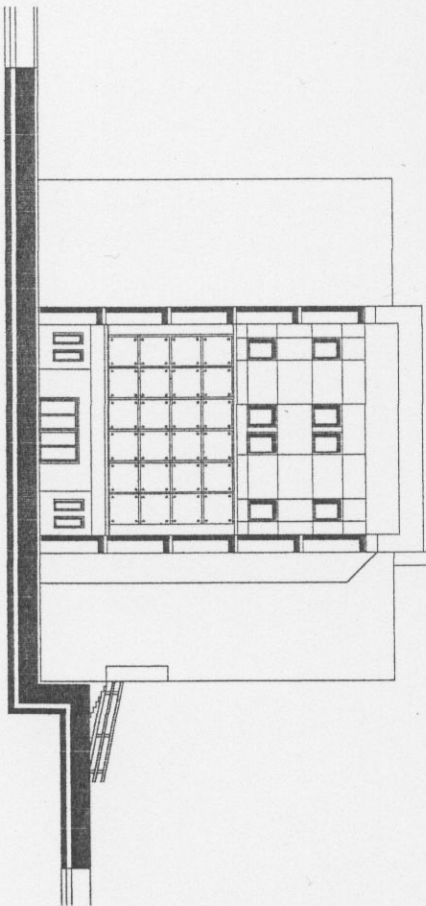
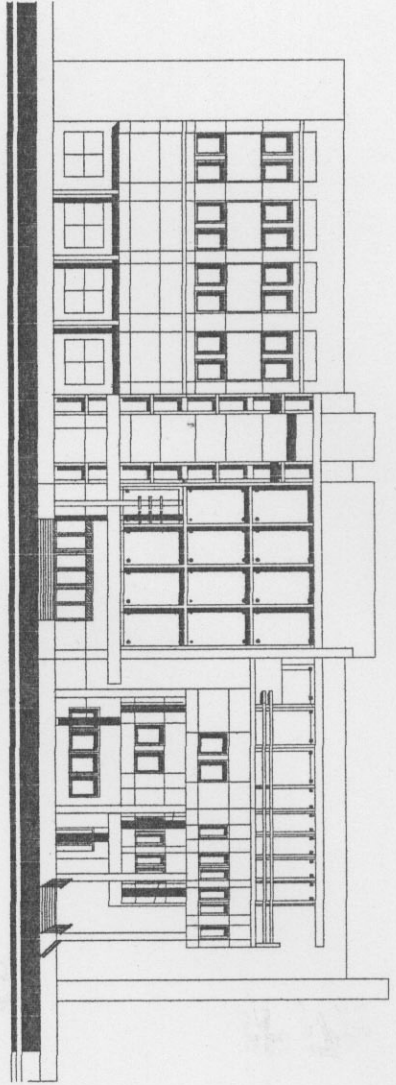
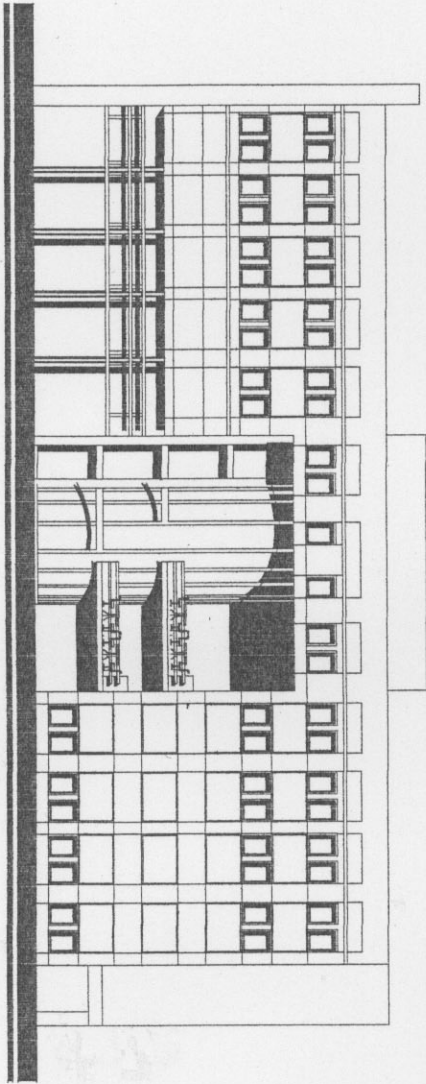


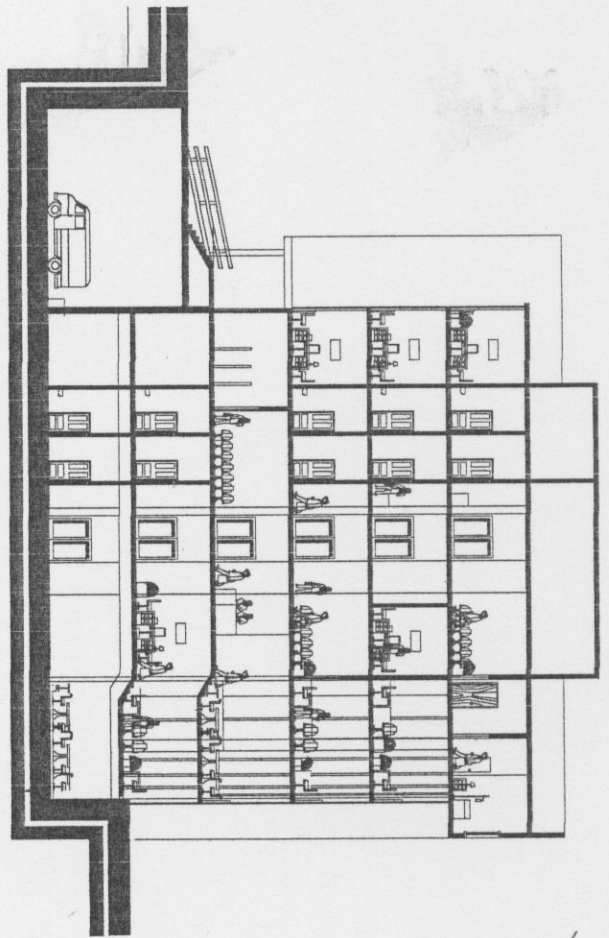
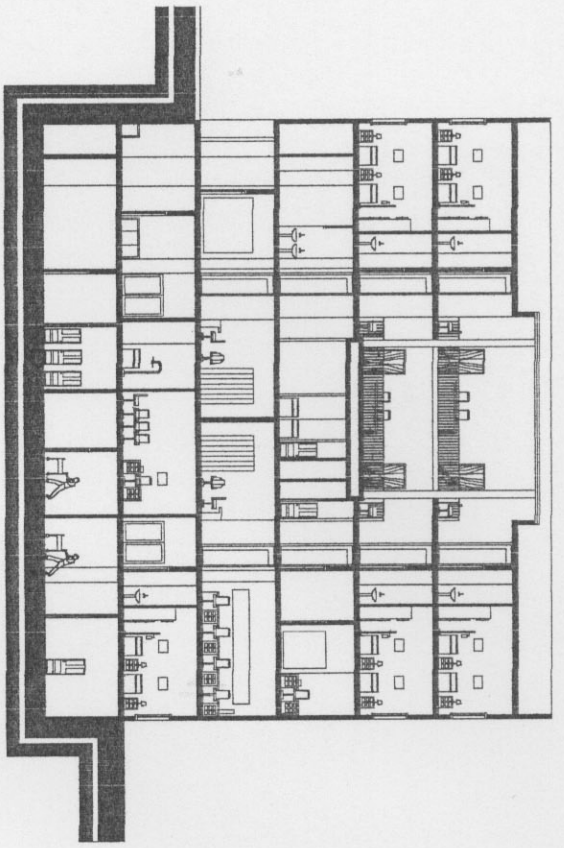
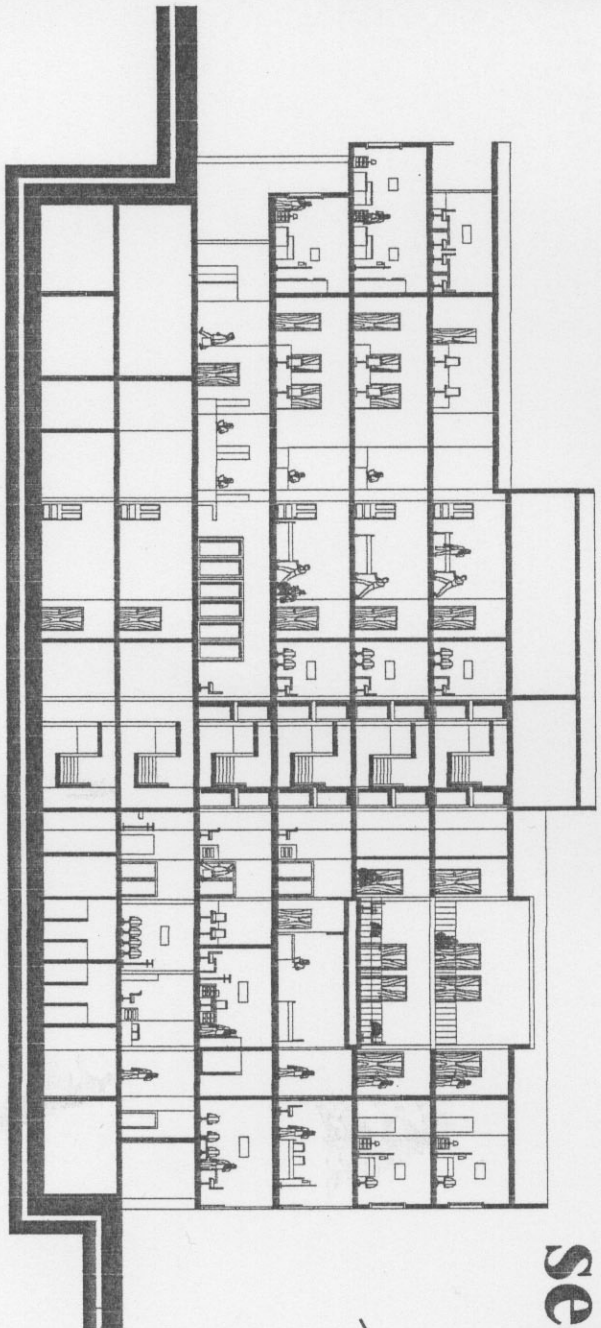
third floor plan



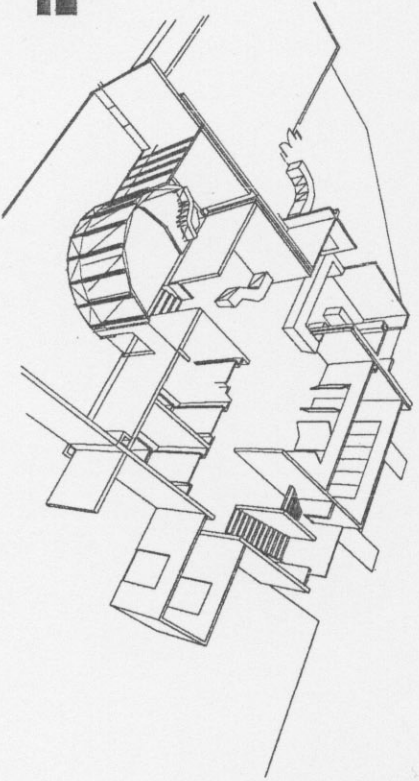


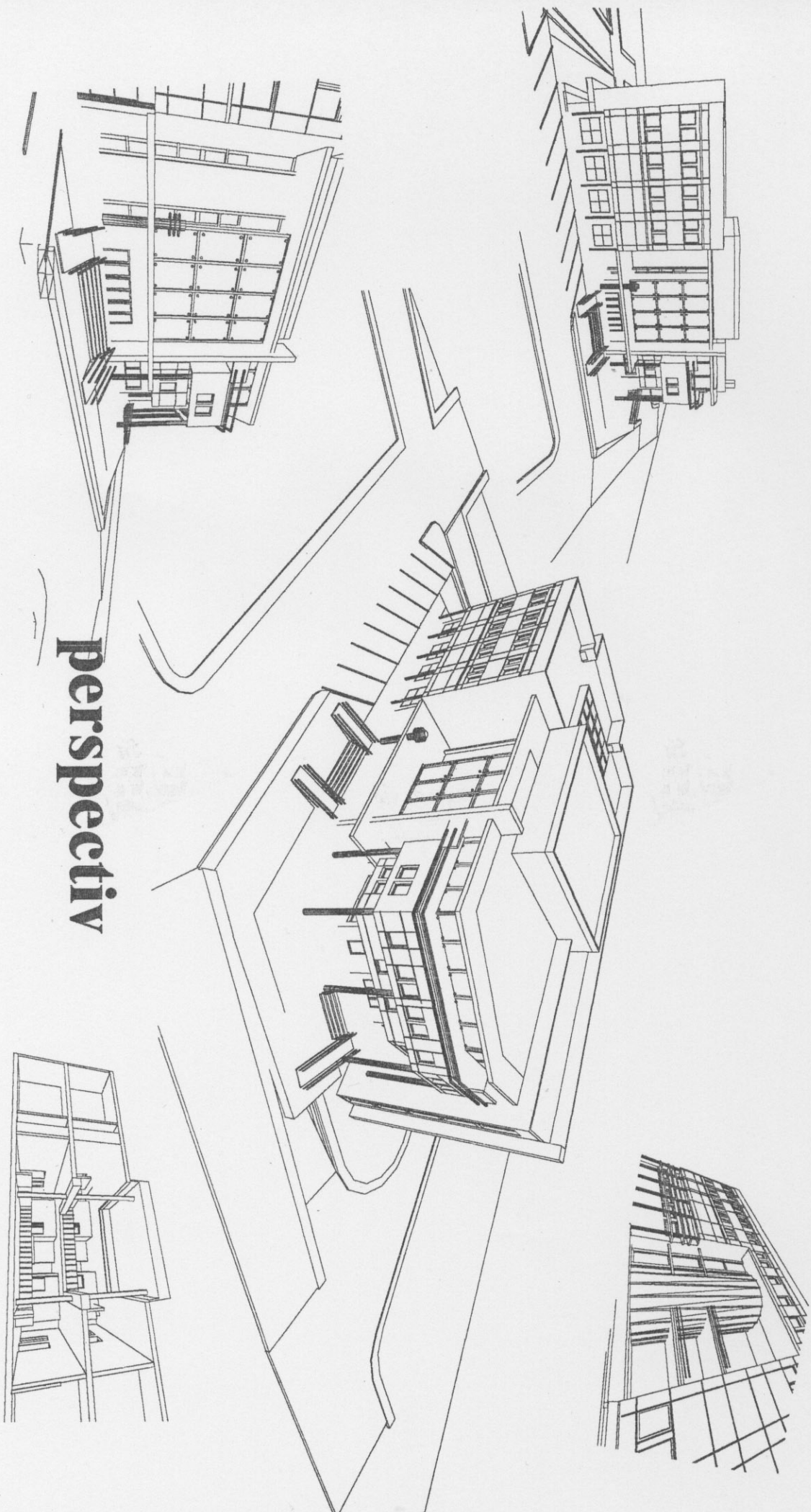
elevation





sectins





perspectiv