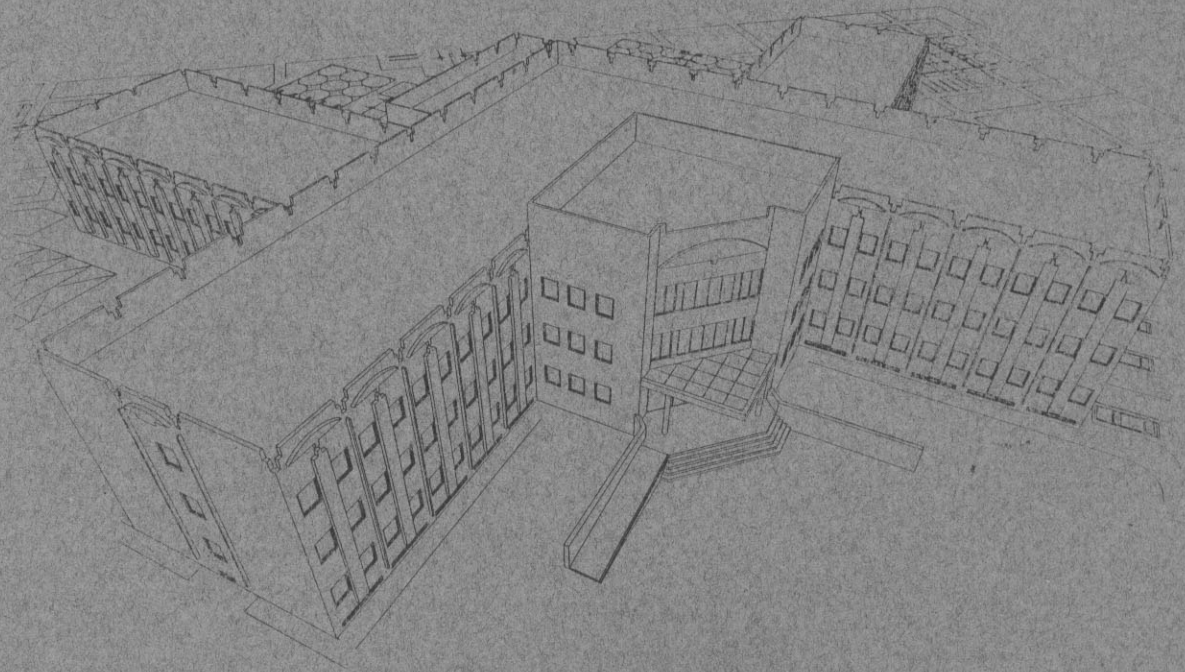
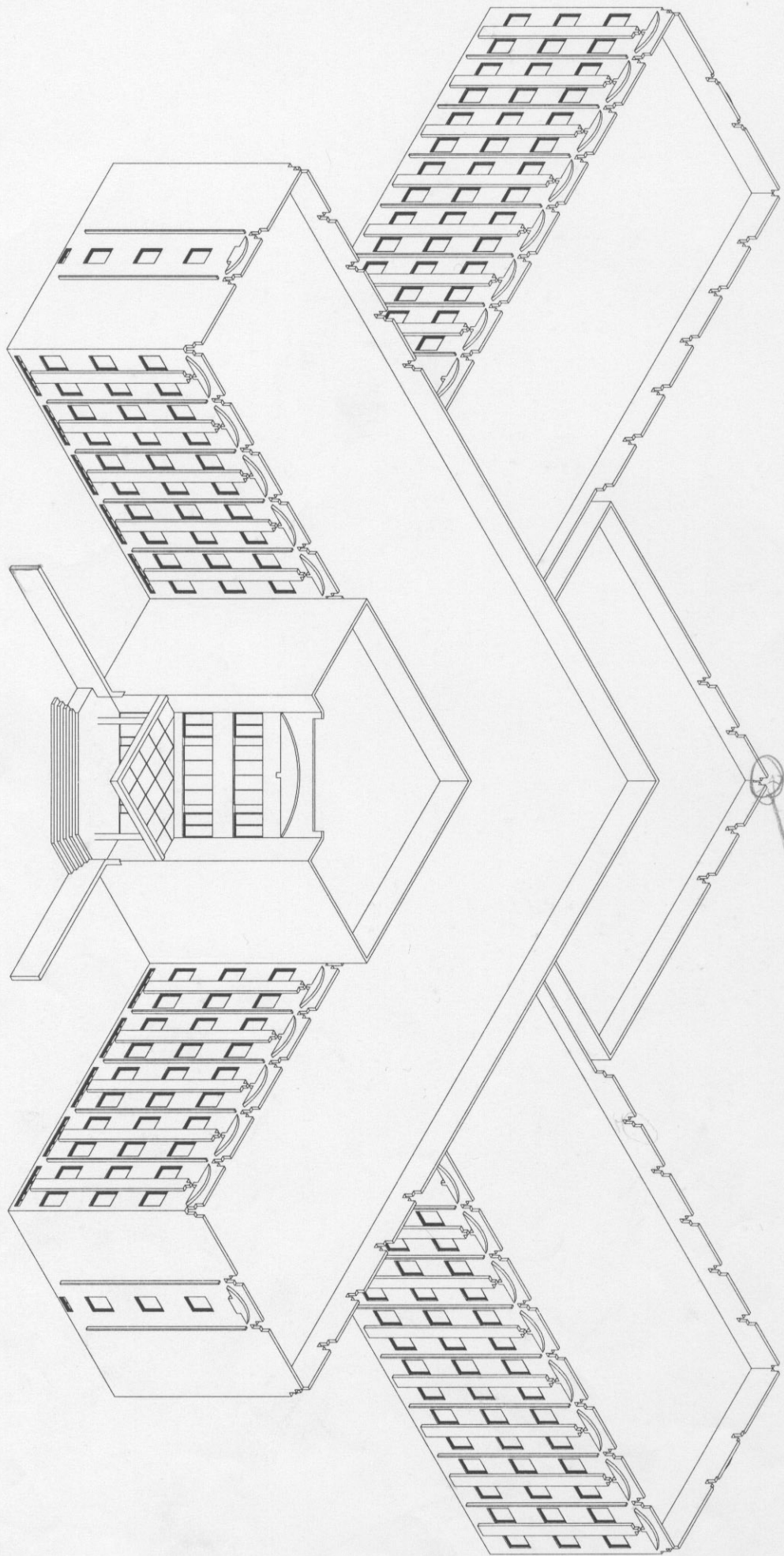


جامعة دمشق
كلية الهندسة المعمارية

مشفى عام



تقديم الطالبة: مي الكردي



فكرة المشروع :

اقترح إقامة مستشفى عام في منطقة صاحية قدسيا ، شامل لكافة الاختصاصات، وفق استيعاب (١٠٠ سرير) لتقديم الخدمات الطبية و الإسعافية للمنطقة و المناطق المجاورة لها. كون هذه المناطق غير مخدمة طبييا بشكل كافي . و اقترح توزيع الأقسام بشكل شعاعي من المركز الذي توضع فيه البهو المركزي للاستفادة القصوة من الإنارة و التهوية بشكل طبيعي ، ووزعت الخدمات و غرف الكادر الطبي في بداية القسم و توضعت غرف المنامة في نهاية القسم .

الموقع و المساحة :

إن اختيار الموقع توافق مع الدراسة التخطيطية للمنطقة ، حيث انه من المقرر و قيد الدراسة إقامة مستشفى على الأرض ذاتها من قبل لجنة تنظيم مشروع صاحية قدسيا . الأرض تقدر مساحتها /١٥٠٠٠/ م^٢ ويحدها من الجنوب شارع عام ، و تمتاز بإطلالة جميلة من جهة الشمال ، وهي مناسبة من الناحية الصحية و من حيث التوجيه و الشروط المناخية لمثل هذه الوظيفة .

توزيع الوظائف:

الطابق الأرضي : البهو الرئيسي

قسم العيادات
قسم الإسعاف
قسم العظمية
قسم المخابر والأشعة
قسم التوليد

الطابق الأول : قسم الأطفال

قسم القلبية
قسم العمليات
قسم الجراحة العامة
قسم الداخلية

الطابق الثاني : سكن الممرضات

القسم الإداري
كافيتيريا

القبو :

المطبخ
قسم الغسيل
البرادات و المشرحة
القسم التقني

مداخل المشروع :

- المدخل الرئيسي : الذي يؤدي للبهو ثم يتفرع إلى باقي الأقسام .
- مدخل العيادات : و له علاقة مباشرة مع البهو من الداخل .
- مدخل الإسعاف : وتم تأمين شارع فرعي لوصول سيارة الإسعاف إليه.
- مدخل الخدمة : يتم الوصول إليه عن طريق رامب إلى منسوب القبو.

اقسام المشروع :

(١) بهو_الدخول_الرئيسي: ويتضمن أماكن للجلوس وركن للاستعلامات والقبول و الصيدلية وقسم المحاسبة. /٢٠٠ م٢/

(٢) قسم الجراحة العامة: /٢٦٠٠ م٢/

- ١٨ غرفة للمرضى (بسريرين ٢٢٠م).
- غرفة للكشف و المعالجة + طبيب مناوب.
- غرفة رئيس القسم.
- غرفة الطبيب المناوب.
- ٢ غرفة للممرضات.
- غرفة توزيع الطعام.
- غرفة النظافة والخدمات الصحية.

(٣) قسم القلبية: /٢٦٠٠ م٢/

- ١٨ غرفة للمرضى (بسريرين ٢٢٠م).
- قسم العناية المشددة.
- غرفة للكشف و المعالجة + طبيب مناوب.
- غرفة رئيس القسم.
- غرفة الطبيب المناوب.
- ٢ غرفة للممرضات.
- غرفة توزيع الطعام.
- غرفة النظافة والخدمات الصحية.

(٤) قسم الداخلية: /٢٦٥٠ م٢/

- ٢٠ غرف (بسريرين ٢٢٠م).
- ١٠ غرف (بسرير ١٠م).
- غرفة غسيل الكلية.
- غرفة رئيس القسم.
- غرفة الطبيب المناوب.
- غرفة الممرضات.
- غرفة تقديم الطعام.

(٥) قسم التوليد: /٢م٤٥٠/

- غرفة عمليات (القيصرية).
- ٢ غرف المخاض.
- غرفة تحضير وفحص قبل الولادة.
- ٣ غرف بعد الولادة.
- غرفة القابلات.
- ٢ غرفة الممرضات.
- غرفة رئيس القسم.
- غرفة الطبيب المناوب.

(٦) قسم الأطفال: /٢م٣٥٠/

- ١٠ غرف (سريرين ٢م٢٠).
- غرفة للحواضن.
- غرفة حديثي الولادة.
- غرفة الإرضاع.
- الطبيب المناوب.
- عيادة.

(٧) قسم العمليات: /٢م ٥٥٠/

- ٣ غرف عمليات.
- غرفة الإنعاش.
- غرفة تحضير المريض.
- غرفة رئيس القسم. /٢م٢٠/
- استراحة كادر العمليات.
- استراحة الممرضات. /٢م٢٢/
- استراحة الأطباء.
- مشالح وخدمات صحية.

(٨) قسم الإسعاف: /٢م ٤٠٠/

- صالة الانتظار والقبول.
- ٣ غرف للإسعاف (سريرين).
- صالة الإسعاف.
- غرفة العمليات الاسعافية.
- غرفة الطبيب المناوب.
- غرفة الممرضات.
- غرفة الجبصين والتصوير.
- غرفة للسائقين.
- مستودع أدوية.

٩) قسم الأشعة والمخابر: /٢م ٣٥٠/

- غرفة رئيس القسم.
- تصوير أشعة.
- تصوير ايكو.
- تصوير طبقي محوري.
- غرفة تحميص.
- غرفة لأطباء الأشعة.
- تحليل كيميائي.
- تحليل جرثومي.
- تحليل دموي.
- مستودع مواد مخبرية.
- غرفة لغسيل الأواني الزجاجية.

١٠) القسم الإداري: /٢م ٢٥٠/

- مكتب المدير العام وقاعة اجتماعات. /٢م ٣٠٠/
- غرفة سكرتارية. /٢م ١٥٠/
- مكتب معاون المدير. /٢م ٢٥٠/
- الديوان والأرشيف والذاتية. /٢م ٥٠٠/
- صالة اجتماعات. /٢م ١٥٠/
- المقسم و المحاسبة. /٢م ٣٠٠/
- بوفيه و دورات مياه. /٢م ٢٠٠/

١١) القسم التقني: /٢م ٢٠٠/

- غرفة اسطوانات الأوكسجين.
- غرف التدفئة والتكييف
- مولدة الكهرباء.

١٢) قسم التعقيم المركزي. /٢م ٢٠٠/

١٣) قسم الغسيل: /٢م ١٥٠/

- غرف للغسيل و الكوي.
- استراحة للعاملين.

١٤) قسم المستودعات و ورشات الصيانة: /٢م ٢٥٠/

- مستودع أثاث.
- مستودع أدوية.
- مستودع لوازم طبية.
- ٤ ورشات صيانة.

(١٥) المطبخ: /٢م ٣٠٠/

- غرفة طهي واعداد الوجبات.
- غرفة تحضير الطعام (البارد- العادي- للحمية) ..
- مستودعات لتحضير الطعام.
- مشالحو استراحة للعاملين.
- غرفة لغسيل الأواني.

(١٦) قسم تشريح الجثث و البرادات. /٢م ١٥٠/

(١٧) إقامة الممرضات: /٢م ٢٠٠/

- ٥ غرف للإقامة.
- صالة طعام و جلوس.
- حمام عام.
- خدمات صحية.

