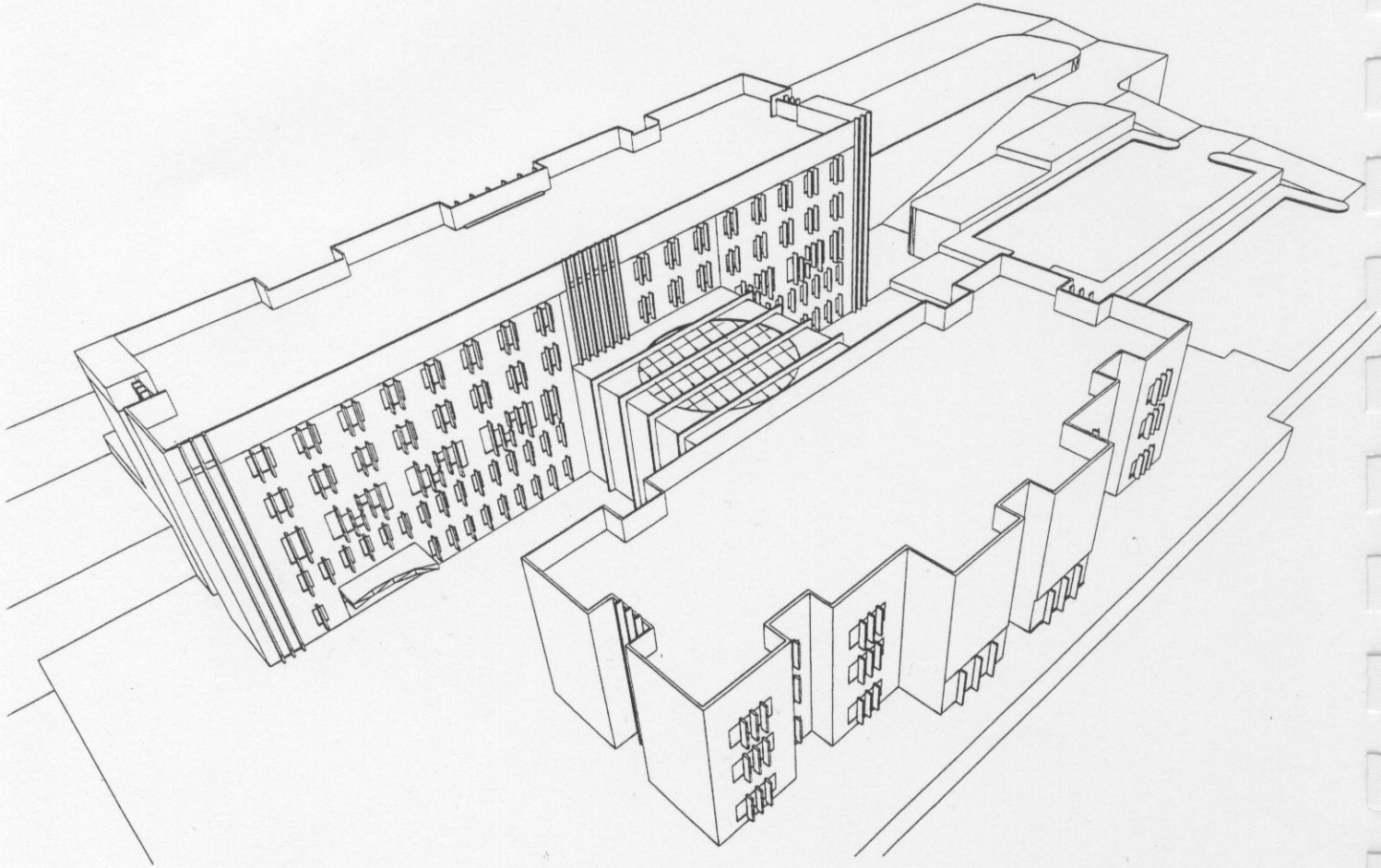


جامعة دمشق
كلية الهندسة المعمارية

مذكرة توضيحية لمشروع مشفى في منطقة ضاحية قدسيا الجديدة

دراسة أعدت لنيل إجازة في الهندسة المعمارية



تقديم

عيسى محمد

بِسْمِ اللَّهِ الرَّحْمَنِ الرَّحِيمِ

﴿ إذا مرضت فهو يشفين ﴾

برنامج المشروع :

١- القسم الإداري :

ويتألف من:

- ١- بهو الدخول : وفيه أركان الاستراحة بالإضافة إلى محلات لبيع الزهور والحلويات.
- ٢- استراحة مخدمة «كافتريا» مع خدماتها وهي مفتوحة على البهو .
- ٣- الإدارة: وتتألف من :
مدير عام وسكرتاريا وانتظار - نائب المدير - غرفة اجتماعات - رئيس الأطباء - رئيسة الممرضات - غرفة للمهندسين الفنيين - المحاسبة العامة للمشفى - ذاتية للموظفين - الخدمات الصحية اللازمة.

٢- غرف المرضى :

وهي إفرادية سرير واحد» أو مزدوجة ومهاجع بالإضافة إلى : غرفة طبيب مناوب مع معاينة - استعلامات ومراقبة - غرفة بياضات - غرفة مطبخ - استراحة وانتظار للجمهور مع الخدمات الصحية اللازمة.

٣- قسم الخدمات الطبية :

أ- شعبة العمليات: وتضم

- ثلاث صالات عمليات ويلحق بكل صالة (غرفة أدوات معقمة - غرفة تحضير وتخدير - مغاسل) - غرفة العناية المشددة - غرفة تعقيم ثانوي - غرفة بياضات - غرفة نفايات - مكان لتبديل الألبسة - استعلامات ومراقبة - أرشيف .

وهذا القسم على اتصال مباشر مع قسم التعقيم المركزي عن طريق ممر مخفي .

ب- العناية المشددة :

وتتألف من : فراغ لمراقبة الأسرة مع غرفة أطباء مع غرفة الممرضات مع الخدمات الصحية اللازمة .

ج- قسم الأشعة :

ويتألف من : استعلامات ومراقبة وأرشفة - استراحة وانتظار مع الخدمات الصحية المناسبة - صالة تصوير أشعة طبقي محوري - صالة للتصوير الشعاعي .

ويلحق بكل صالة تصوير غرفة تحضير فيها مشال و W.C + غرفة تحكم + غرفة مضيئة + غرفة مظلمة مع مستودع أفلام .
- الغرف الإدارية اللازمة لرئيس القسم والأطباء والممرضين
- مشال وأدواش .

د- قسم المخابر :

ويتكون من ثلاث مخابر :

١- مخبر كيماوي ويلحق به W.C .

٢- مخبر جرثومي ويلحق به غرفة عقيمة .

٤- مخبر دموي ويلحق به غرفة لأخذ الدم .

ويلحق بكل مخبر : تسليم العينات - رئيس المخبر - مساعدين مخبرين .

• استراحة وانتظار مع استعلامات ومراقبة وأرشفة مع الخدمات الصحية اللازمة .

• غرف الأطباء والمخبرين + مستودع .

بنك الدم :

وهو على صلة وثيقة مع المخابر ويتألف من :

استعلامات مع مراقبة وأرشفة - استراحة وانتظار - غرف لإعطاء الدم - مخبر لفحص الدم - مستودع براد الدم .

العيادات : ويتألف من

استعلامات ومراقبة وأرشفة + غرفة ممرضات - ست عيادات كل عيادتين
تتشاركان باستراحة واحدة - الخدمات الصحية اللازمة.

الصيدلية :

مكون من فراغ لبيع الجمهور - مستودع أدوية - مخبر لتركيب الأدوية وهي
على اتصال مباشر مع كل من البهو والمدخل وقسم العيادات.

الإسعاف :

ويتألف من :

- إسعاف مع استراحة وانتظار مع الخدمات الصحية اللازمة .
- غرفتين للفحص والمعاينة - غرفتين لاستراحة المرضى (إقامة مؤقتة).
- غرفة تجبير كسور ويلحق بها غرفة تحضير وتخدير - غرفة تحكم -
مستودع.
- غرفة أطباء - غرفة ممرضات - غرفة شرطة وضبوط - استراحة أطباء
وممرضات .

البراد والمشرحة :

مكون من براد + غرفة للمشرحة .

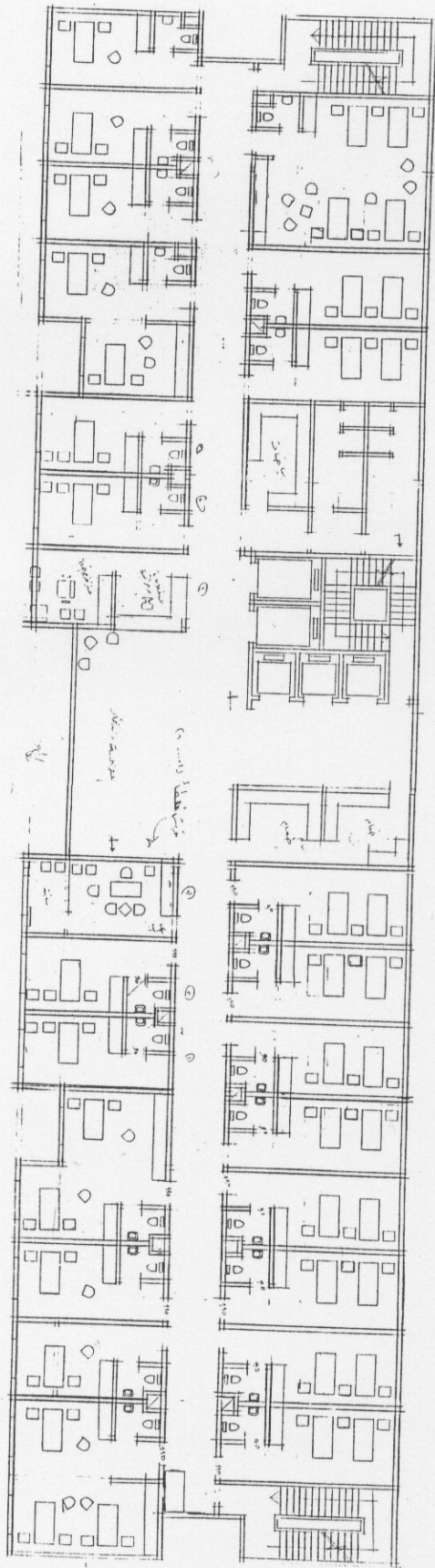
سكن الكادر الطبي :

- ١- سكن الأطباء
- ٢- سكن الممرضات بالإضافة إلى غرفة استراحة لكل من القسمين
- ٣- مكتبة الأطباء

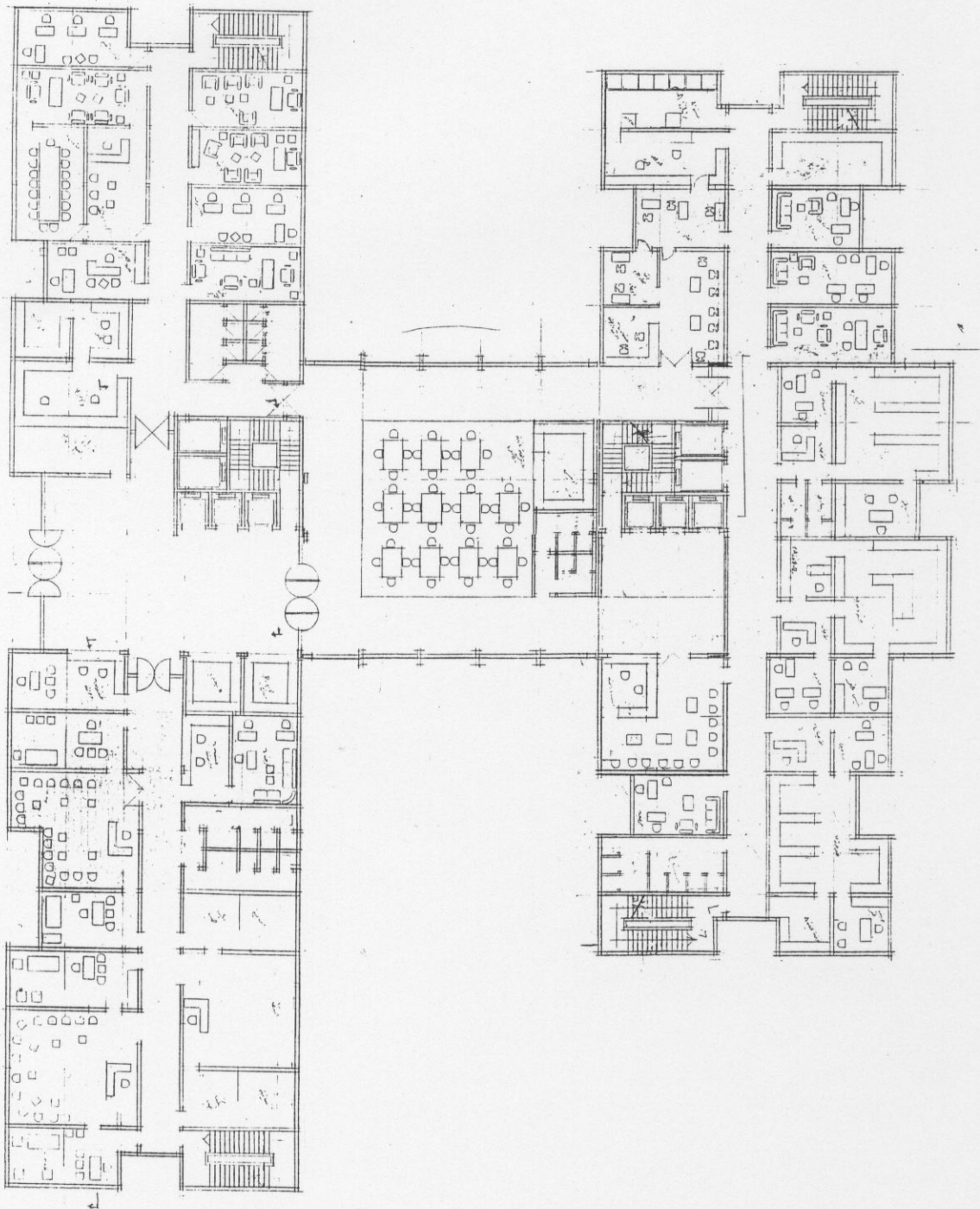
قسم الخدمات الفنية:

- ١- قسم التعقيم المركزي : يتألف من : استلام وفرز - تعقيم - تطهير - مستودع .
- ٢- المطبخ : ويتألف من المستودعات اللازمة + فراغ التحضير والطبخ والجلي والتوزيع .
- ٣- مطعم العمال: يتصل بالمطبخ عن طرق مصعد .
- ٤- قسم الغسيل والكوي: مؤلف من : استلام - غسيل ثلاث مراحل - كوي وخطاطة - تسليم .
- ٥- قسم التدفئة والتكييف .
- ٦- قسم الصيانة : ورشات نجارة - حدادة - كهرباء - دهان - مستودعات .
- ٧- مواقف السيارات

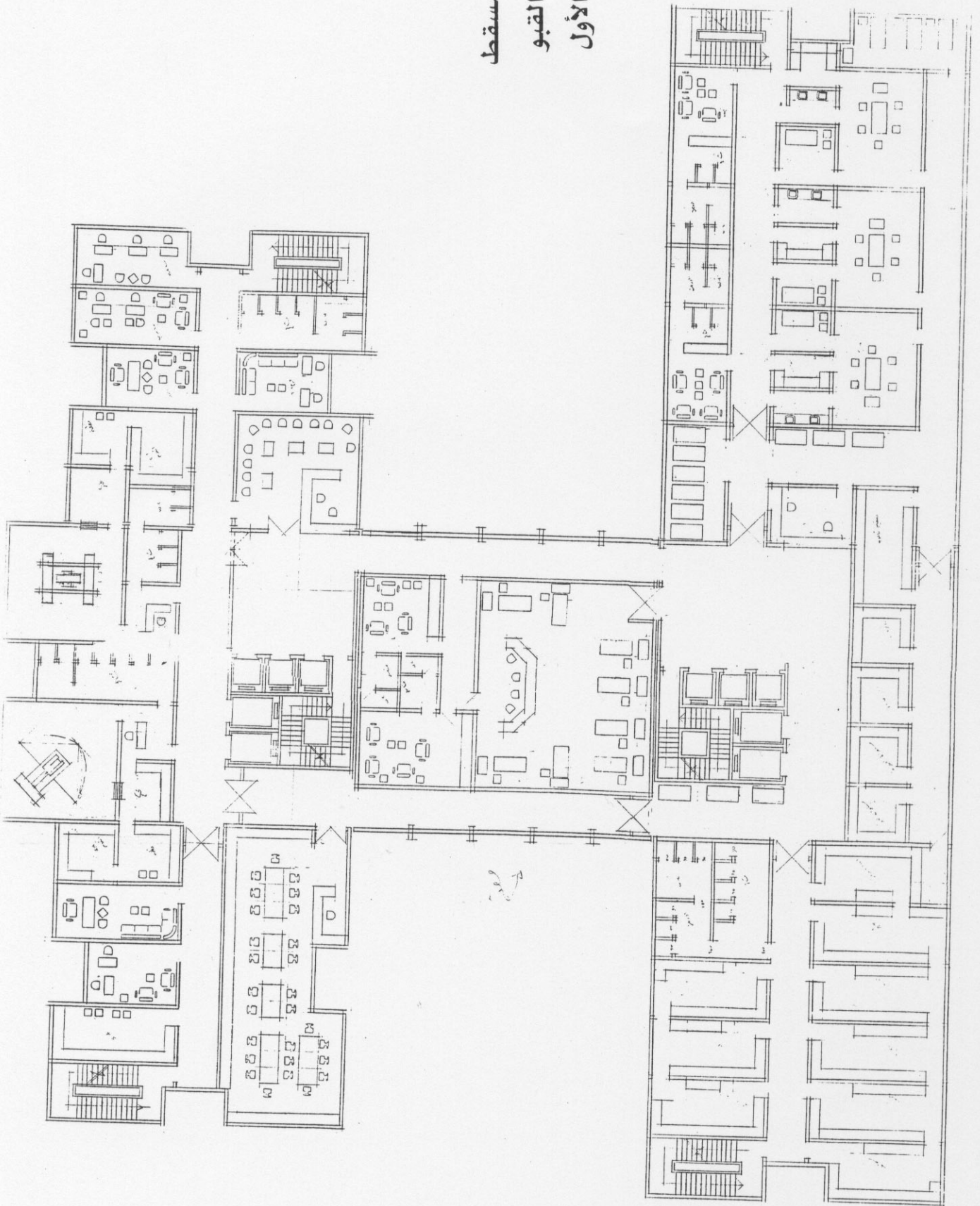
مسقط الطابق المتكرر



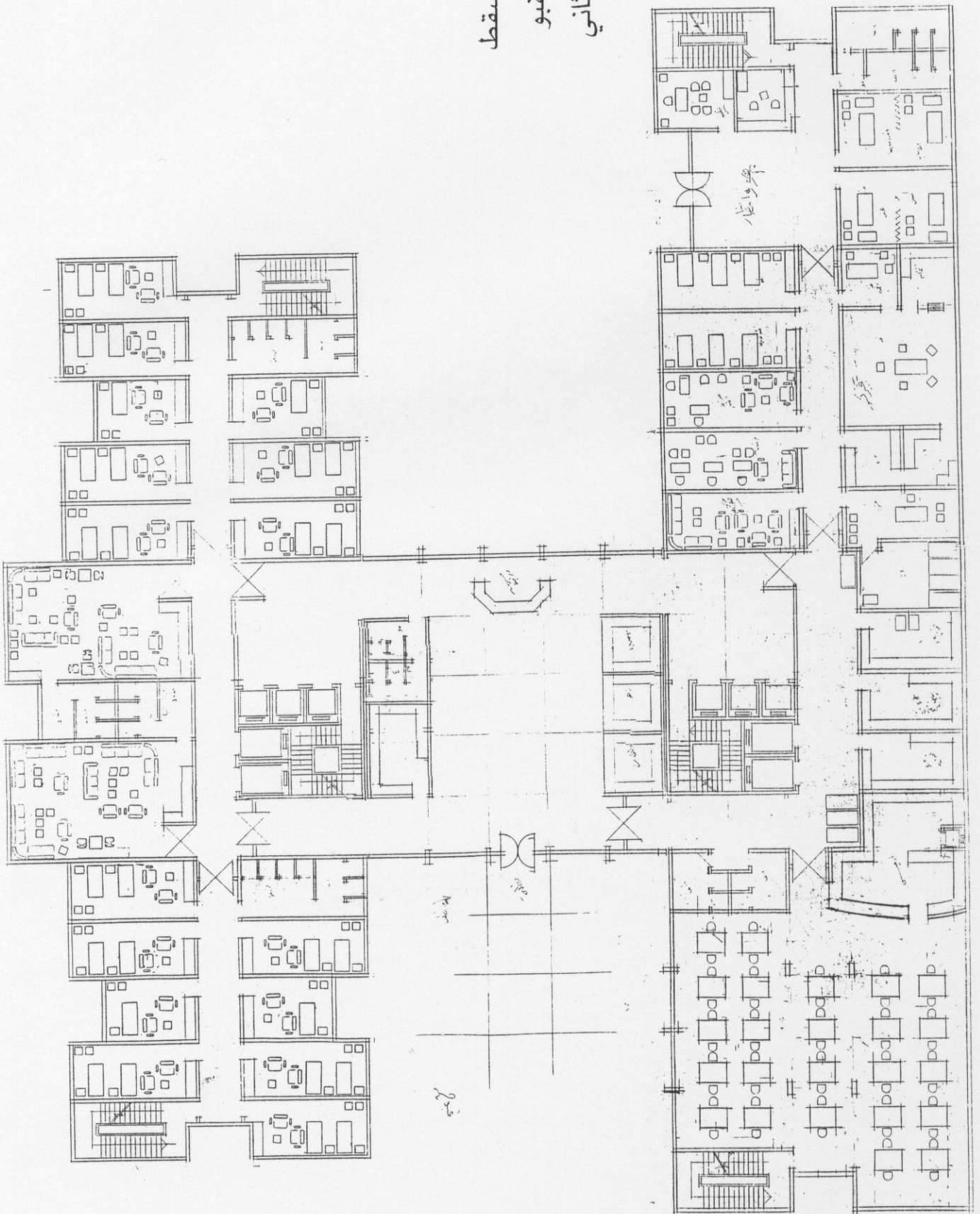
مسقط
الطابق
الأرضي



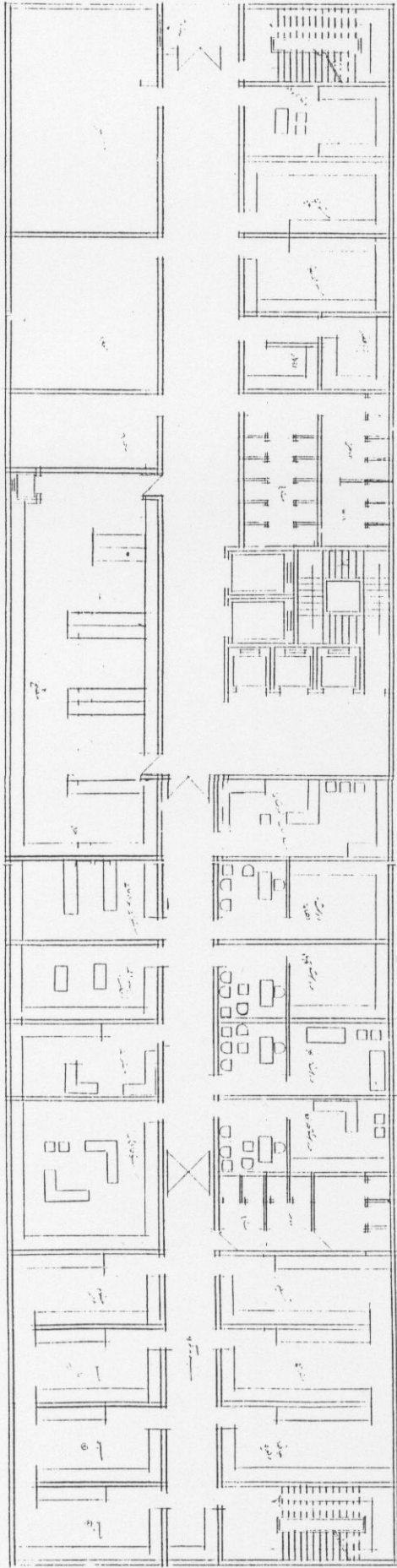
مسقط
القبو
الأول



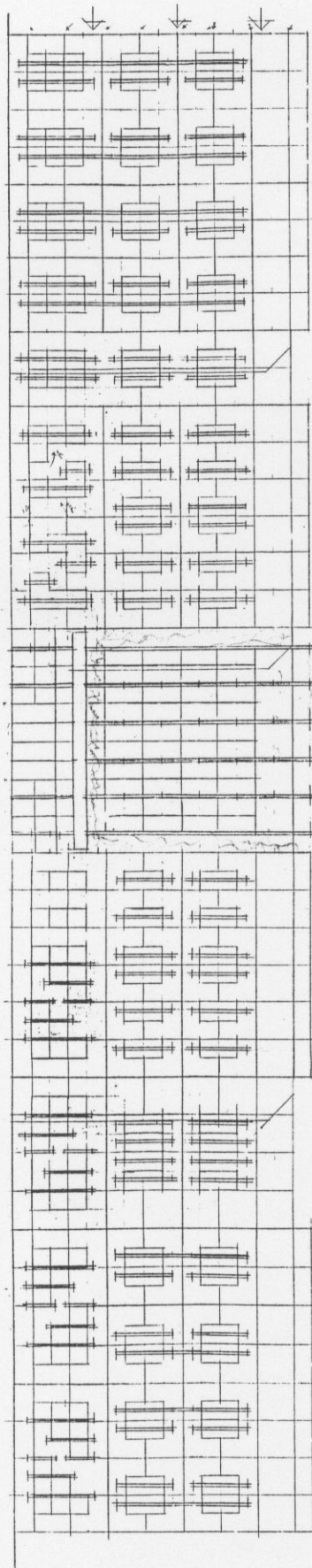
مسطح
القبو
الثاني



مسقط القيو الثالث



الواجهة الرئيسية (الشمالية الشرقية)



الواجهة الجنوبية الغربية

