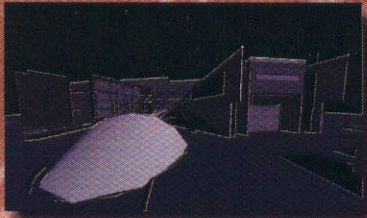


جامعة دمشق  
كلية الهندسة المعمارية

مشروع معرض العلوم و التكنولوجيا

مشروع أمد لنيل شهادة البكالوريوس في الهندسة المعمارية



إشرافه :  
د.م. عقبة فاكوش  
د.م. زياد مهنا  
د.م. جميل فتة

إعداد الطالب: يمان المعراوي

## معرض العلوم التكنولوجيا

الموقع ومميزاته: يقع المشروع في منطقة كفرسوسة تقاطع (١٧) نيسان وتتميز المنطقة بتعدد الفعاليات من (سكن-مباني ادارية مثل مركز الأبحاث البيئية\_السفارة المصرية\_وزارة الداخلية\_مبنى هيئة الطاقة الذرية)خدمي سياحي .  
الهدف من المشروع: نحن على مشارف القرن الحادي والعشرين ، هذا القرن ستصبح فيه العلوم والتكنولوجيا هي الأساس والمقياس لمدى تطور الأمم .  
يهدف المشروع الى نشر التوعية العلمية والتكنولوجيا .  
تتبلور خصائص المشروع :

- إبراز دور العلم في الحياة
- مساندة ودعم الجهود المبذولة لنشر الوعي العلمي والتكنولوجيا .
- جذب كافة الفئات من المجتمع الى الباحثين المختصين .
- مخاطبة كافة المراحل العصرية وبت حب العلم في الأجيال الصاعدة .
- إبراز دور العلم والعلماء واحترام جهودهم في بناء المجتمعات ورفيها .
- تقديم خدمات تسويق البحوث .
- سهولة التغير الكمي والنوعي للمعروضات .
- ربط مفهوم رفاهية الإنسان باستخدام التكنولوجيا .

أهمية المعارض: المعرض هو المبنى الذي يجمع مجموعات من المعروضات ، يقصد الفحص والدراسة والحفظ التراث الثقافي للشعوب على مر العصور من علوم وفنون وكافة أوجه الحياة ،للتعرف عليها ودراستها لمعرفة مراحل تطور الحياة البشرية وإنجازاتها الحضارية .

## البرنامج

ينقسم المشروع الى أقسام رئيسية هي:

- ١- البهو .
- ٢- صالات العرض ( الدائم \_ المؤقت )
- ٣- القسم التثقيفي
- ٤- الكافتريا
- ٥- القسم الإداري
- ٦- العرض الخارجي
- ٧- الخدمات العامة
- ٨- مواقف الإنتظار للسيارات

١- البهو العام :يشمل المدخل الرئيسي للمشروع وأماكن عرض البروشورات والإستعلامات ومنه يتم التوزيع إلى أقسام المشروع الرئيسية والثانوية .

البهو بمساحة تقريية : ٢٣٥٠م

٢- صالات العرض : . العرض الدائم : ينقسم إلى عدة صالات خصصت لموضوعات مختلفة ، الأول لعرض تراث العلم (بداية الخلق) وفيه عرض الأرض والتكوينات الكونية مروراً بفراغ العرض الثاني (عناصر الحياة) ، ويعرض عناصر الحياة الأولية. فراغ العرض الثالث : يمثل العلوم البحتة ، والتي جاءت بعد أن عرف الإنسان الكون وعناصر الحياة، لكي توصله كنتيجة طبيعية الى المعرض الرابع وفيه كل العلوم الحديثة من فضاء وفلك واتصالات ووسائل نقل . العرض المؤقت : وفيه تقدم خدمات التسويق للبحوث والصناعات .

القسم التثقيفي : قاعة المحاضرات تتسع الى (٣٠٠) شخص .

المكتبة بمساحة (٢٣٥٠)م

٣- الكافتريا : مع تيراس خارجي مطل على العرض الخارجي .

٤- القسم الإداري : ويشمل المكاتب الإدارية وخدمات العاملين

٥- القبو: يحتوي على

ورشتين+ خدمات صحية ومولدات كهربائية .ورشتين +غرف للصيانة +قسم

التقني+مستودعات العرض الدائم +مستودعات العرض المؤقت +قسم

التحضير وغرفة الغسيل وغرفة البرادات

٦- العرض الخارجي : يعتبر امتداد لصالات العرض بحيث

يعطي استمرارية للعرض .

٧- مسطحات لإنتظار السيارات.

